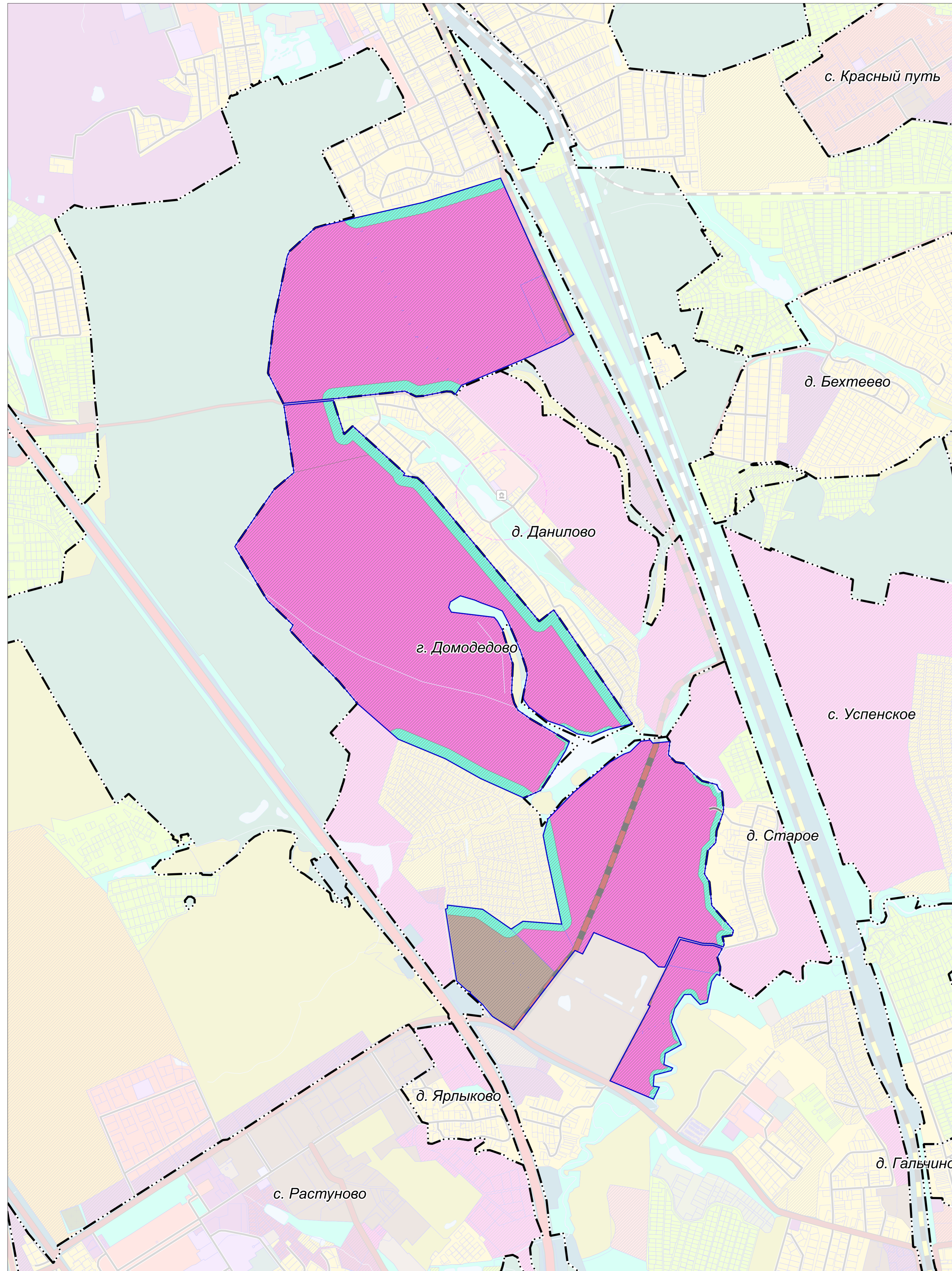


ПРОЕКТ ВНЕСЕНИЯ ИЗМЕНЕНИЙ В ГЕНЕРАЛЬНЫЙ ПЛАН ГОРОДСКОЙ ОКРУГ ДОМОДЕДОВО МОСКОВСКОЙ ОБЛАСТИ ПРИМЕНИТЕЛЬНО К ЧАСТИ НАСЕЛЕННОГО ПУНКТА Г. ДОМОДЕДОВО

КАРТА ГРАНИЦ ТЕРРИТОРИЙ, ЗОН ОХРАНЫ И ЗАЩИТНЫХ ЗОН ОБЪЕКТОВ КУЛЬТУРНОГО НАСЛЕДИЯ



- УСЛОВНЫЕ ОБОЗНАЧЕНИЯ**
- Границы**
 населенных пунктов (утверждены решением Совета депутатов городского округа Домодедово Московской области от 14.07.2023 № 1-4/1346)
 разработки генерального плана *
 земельных участков, поставленных на кадастровый учет
- * Территории и объекты вне границ разработки отображены в информационных целях и не являются предметом утверждения настоящего генерального плана
- Функциональные зоны**
 Зона multifunctional смешанной застройки
 Производственная зона
 Зона озелененных территорий (лесопарки, парки, сады, скверы, бульвары, городские леса и другие)
 Планируемые функциональные зоны

ОБЪЕКТЫ КУЛЬТУРНОГО НАСЛЕДИЯ, ТЕРРИТОРИИ, ЗОНЫ ОХРАНЫ И ЗАЩИТНЫЕ ЗОНЫ ОБЪЕКТОВ КУЛЬТУРНОГО НАСЛЕДИЯ В ГРАНИЦАХ РАЗРАБОТКИ ГЕНЕРАЛЬНОГО ПЛАНА ОТСУТСТВУЮТ

Должность	ФИО	Подпись	Дата	Договор № БД-24-001 от 13.03.2024			
Руководитель ЦОУД	П.С. Колесов			Московская область, городской округ Домодедово			
Заместитель главы ТЭТ ЦОУД	Макаров Н.В.						
ГАП	Горюхины И.В.						
Вед. инженер	Крайновы Н.С.						
				Проект внесения изменений в генеральный план городского округа Домодедово Московской области применительно к части населенного пункта г. Домодедово 1 этап	Стадия	Лист	Листов
						1	1
				ИНИПИ градостроительства			
Проверил	Макаров Н.В.			ГАУ МО «НИИПИ градостроительства»			