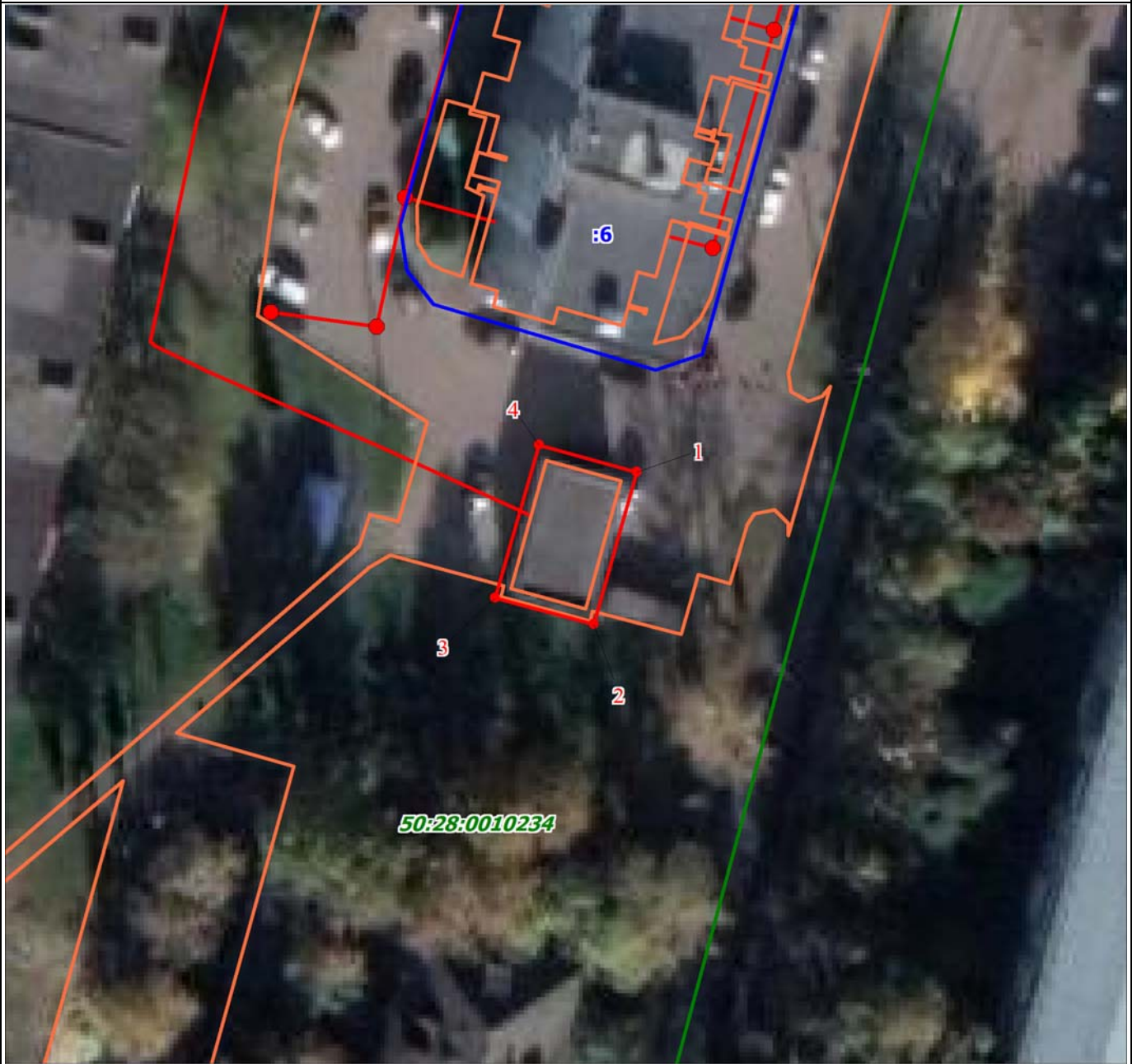


План границ объекта



Масштаб 1:500

Используемые условные знаки и обозначения:









Подпись


Шалыгин Н. В.
№ 24-10-94


Дата 13 февраля 2024 г.

Место для оттиска печати (при наличии) лица, составившего описание местоположения границ объекта

Условные обозначения

	Характерная точка границы объекта
	Надписи номеров характерных точек границы объекта
	Существующая часть границы, имеющиеся в ЕГРН сведения о которой достаточны для определения ее местоположения
	Надписи кадастрового номера земельного участка
	Граница объекта
	Граница кадастрового квартала
	Обозначение кадастрового квартала
	Объект электросетевого хозяйства, в отношении которого устанавливается публичный сервитут

ГРАФИЧЕСКОЕ ОПИСАНИЕ

местоположения границ населенных пунктов, территориальных зон, особо охраняемых природных территорий, зон с особыми условиями использования территории

Публичный сервитут установлен в целях реконструкции, эксплуатации, капитального ремонта объектов электросетевого хозяйства (кадастровый номер 50:28:0010234:140) и его неотъемлемых технологических частей

(наименование объекта, местоположение границ которого описано (далее - объект))

Сведения об объекте					
N п/п	Характеристики объекта			Описание характеристик	
1	2			3	
1	Местоположение объекта			Московская область, Домодедово г	
2	Площадь объекта ± величина погрешности определения площади (P ± ΔP), м ²			104 ± 4	
3	Иные характеристики объекта			1. Публичный сервитут установлен в целях реконструкции, эксплуатации, капитального ремонта объектов электросетевого хозяйства (кадастровый номер 50:28:0010234:140) и его неотъемлемых технологических частей	
Сведения о местоположении границ объекта					
1. Система координат МСК-50, зона 2					
2. Сведения о характерных точках границ объекта					
Обозначение характерных точек границ	Координаты, м		Метод определения координат характерной точки	Средняя квадратическая погрешность положения характерной точки (Mt), м	Описание обозначения точки на местности (при наличии)
	X	Y			
1	2	3	4	5	6
1	434643.21	2203095.30	Геодезический метод	0.1	-
2	434631.09	2203091.71	Геодезический метод	0.1	-
3	434633.30	2203083.83	Геодезический метод	0.1	-
4	434645.48	2203087.47	Геодезический метод	0.1	-
1	434643.21	2203095.30	Геодезический метод	0.1	-