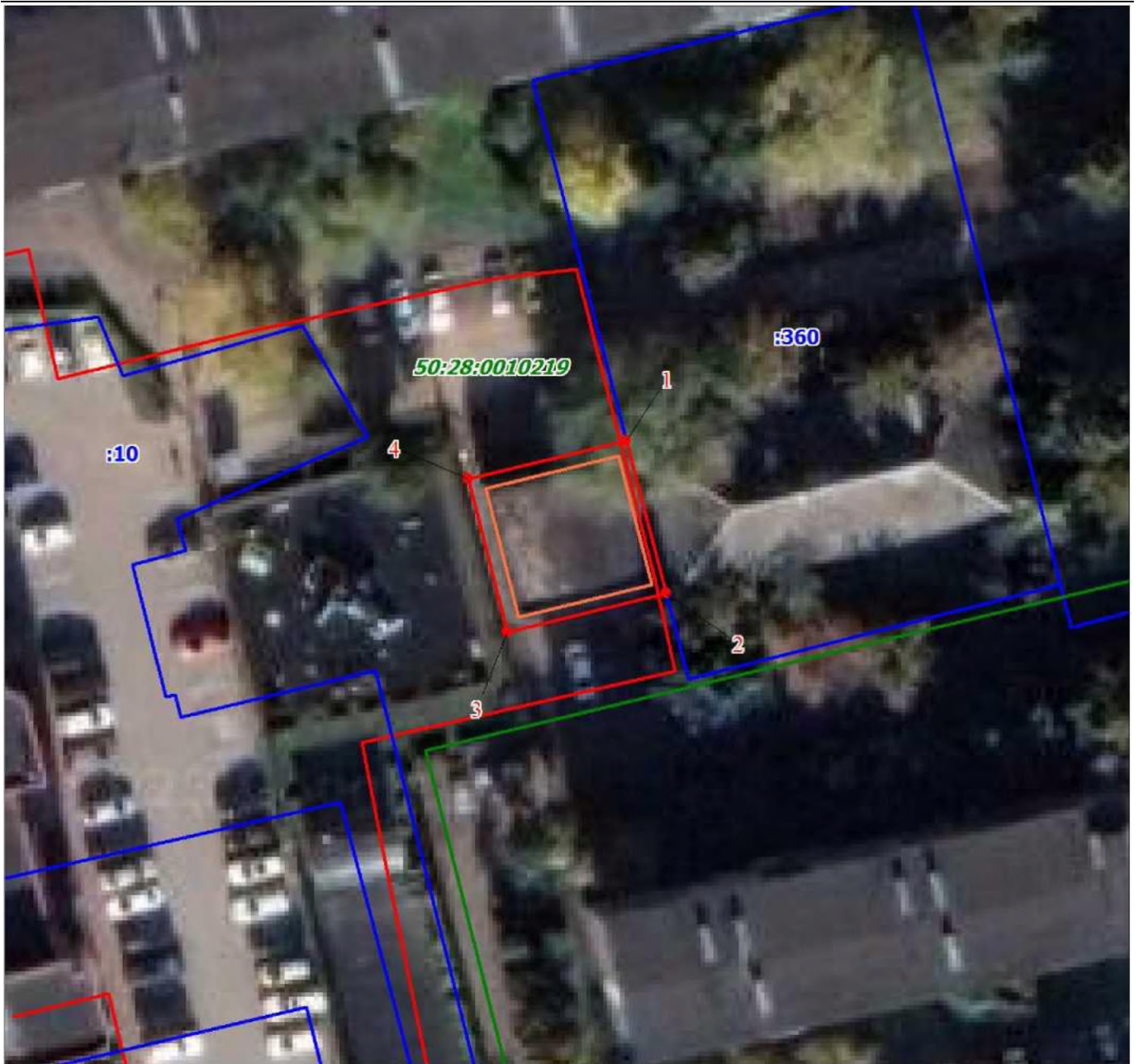


План границ объекта



Масштаб 1:500




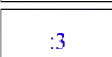


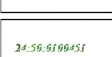

Используемые условные знаки и обозначения:



Дата 22 января 2024 г.

Место для оттиска печати (или лица, составившего описание местоположения границ объекта)

### Условные обозначения

	Характерная точка границы объекта
	Надписи номеров характерных точек границы объекта
	Существующая часть границы, имеющиеся в ЕГРН сведения о которой достаточны для определения ее местоположения
	Надписи кадастрового номера земельного участка
	Граница объекта
	Граница кадастрового квартала
	Обозначение кадастрового квартала
	Объект электросетевого хозяйства, в отношении которого устанавливается публичный сервитут

## ГРАФИЧЕСКОЕ ОПИСАНИЕ

местоположения границ населенных пунктов, территориальных зон, особо охраняемых природных территорий, зон с особыми условиями использования территории

Публичный сервитут установлен в целях размещения, эксплуатации и текущего ремонта существующего объекта электросетевого хозяйства и его неотъемлемых технологических частей местного значения – Здание РТП-48

(наименование объекта, местоположение границ которого описано (далее - объект))

Сведения об объекте					
№ п/п	Характеристики объекта			Описание характеристик	
1	2			3	
1	Местоположение объекта			Московская область, Домодедово г	
2	Площадь объекта ± величина погрешности определения площади ( $P \pm \Delta P$ ), м <sup>2</sup>			165 ± 4	
3	Иные характеристики объекта			1. Публичный сервитут установлен в целях размещения, эксплуатации и текущего ремонта существующего объекта электросетевого хозяйства и его неотъемлемых технологических частей местного значения – Здание РТП-48	
Сведения о местоположении границ объекта					
1. Система координат МСК-50, зона 2					
2. Сведения о характерных точках границ объекта					
Обозначение характерных точек границ	Координаты, м		Метод определения координат характерной точки	Средняя квадратическая погрешность положения характерной точки (M <sub>t</sub> ), м	Описание обозначения точки на местности (при наличии)
	X	Y			
1	2	3	4	5	6
1	434982.21	2203008.45	Геодезический метод	0.1	-
2	434969.98	2203011.49	Геодезический метод	0.1	-
3	434967.04	2202998.71	Геодезический метод	0.1	-
4	434979.31	2202995.71	Геодезический метод	0.1	-
1	434982.21	2203008.45	Геодезический метод	0.1	-