

Схема границ сервитута

земельного участка с кадастровым номером 50:28:0000000:49414, расположенного по адресу: Российская Федерация, Московская область, г. Домодедово, мкр. Западный, ул. Текстильщиков

Кадастровый номер участка на который устанавливается сервитут 50:28:0000000:49414

Категория земель: Земли населенных пунктов

Вид разрешенного использования: под строительство многоэтажных жилых домов

Площадь сервитута: 790 кв.м. в том числе площадь обременяемого участка 777 кв.м, площадь земель не разграниченной государственной собственности 13 кв.м.

Система координат: МСК 50, зона 2

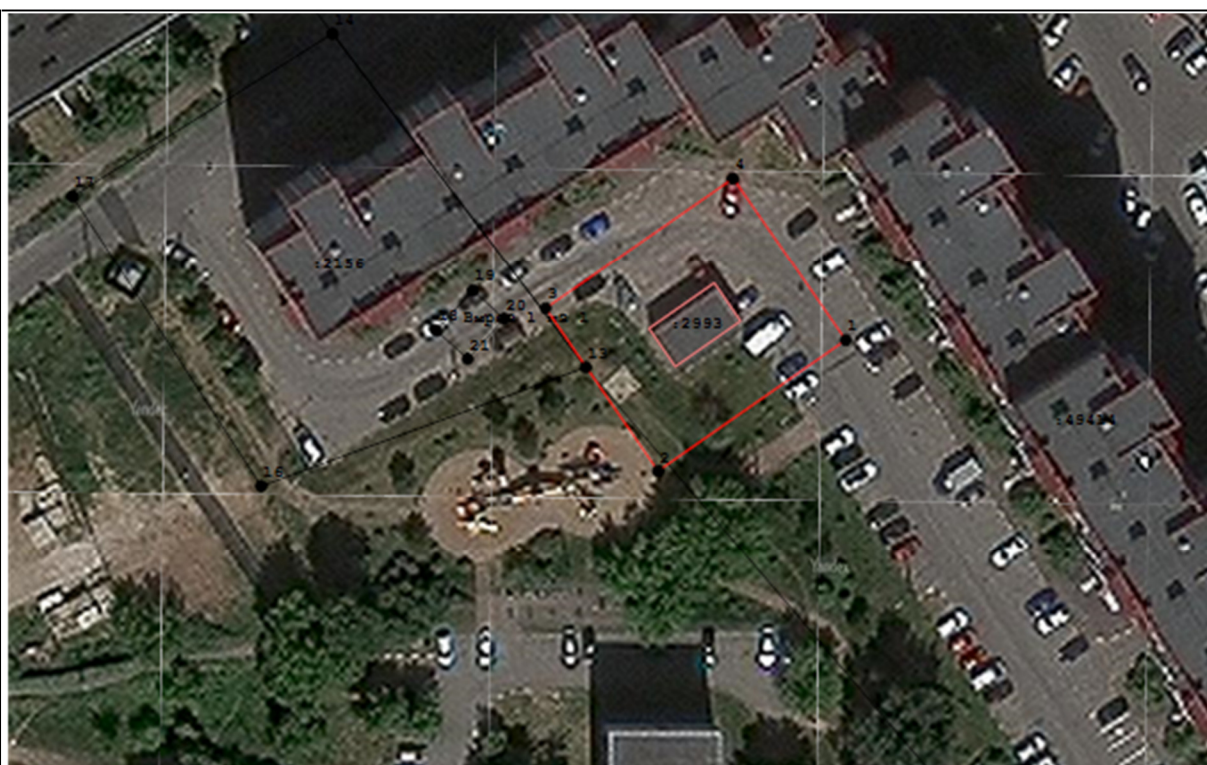
Метод определения координат характерной точки: Аналитический

Средняя квадратическая погрешность положения характерных точек

$Mt=0.10$


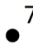
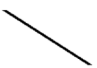



Геоданные

| Имя точки | X, м | Y, м |
|-----------|------------|--------------|
| 1 | 433 190,93 | 2 202 766,68 |
| 2 | 433 173,68 | 2 202 741,84 |
| 3 | 433 195,14 | 2 202 726,95 |
| 4 | 433 212,39 | 2 202 751,78 |
| 1 | 433 190,93 | 2 202 766,68 |



Масштаб 1:1 000

Условные обозначения:

-  - Граница объекта землеустройства (публичный сервитут)
-  7 - характерная точка границы объекта землеустройства (публичный сервитут)
-  - граница земельного участка, по сведениям ЕГРН
-  - граница объекта капитального строительства по сведениям ЕГРН
-  - граница ЗОУИТ
-  - кадастровый номер земельного участка, ОКС

50:28:0050411:62

Подпись _____ дата 07 мая 2020 г.

место для оттиска печати лица, составившего графическое описание