

ГРАФИЧЕСКОЕ ОПИСАНИЕ

местоположения границ населенных пунктов, территориальных зон, особо охраняемых природных территорий, зон с особыми условиями использования территории

Публичный сервитут: "Распределительный газопровод среднего давления для газоснабжения жилого(ых) дома(ов) по адресу: Московская область, г.о. Домодедово, г. Домодедово, тер. КП Бор. Кадастровый квартал: 50:28:0060115/50:28:0060115:3320. Догазификация тер. КП Бор".

(наименование объекта, местоположение границ которого описано (далее - объект))

Раздел 1

Сведения об объекте

№ п/п	Характеристики объекта	Описание характеристик
1	2	3
1.	Местоположение объекта	Московская область, городской округ Домодедово, город Домодедово, мкр. Востряково, тер КП Бор
2.	Площадь объекта +/- величина погрешности определения площади (Р +/- Дельта Р)	763 +/- 10 м ²
3.	Иные характеристики объекта	-

Раздел 2

Сведения о местоположении границ объекта

1. Система координат МСК-50, зона 2

2. Сведения о характерных точках границ объекта

Обозначение характерных точек границ	Координаты, м		Метод определения координат характерной точки	Средняя квадратическая погрешность положения характерной точки (Mt), м	Описание обозначения точки на местности (при наличии)
	X	Y			
1	2	3	4	5	6
1	424349.50	2204862.39	Аналитический метод	0.10	Закрепление отсутствует
2	424192.70	2204760.75	Аналитический метод	0.10	Закрепление отсутствует
3	424196.99	2204754.12	Аналитический метод	0.10	Закрепление отсутствует
4	424200.35	2204756.30	Аналитический метод	0.10	Закрепление отсутствует
5	424198.23	2204759.57	Аналитический метод	0.10	Закрепление отсутствует
6	424351.67	2204859.03	Аналитический метод	0.10	Закрепление отсутствует
1	424349.50	2204862.39	Аналитический метод	0.10	Закрепление отсутствует

3. Сведения о характерных точках части (частей) границы объекта

Обозначение характерных точек части границы	Координаты, м		Метод определения координат характерной точки	Средняя квадратическая погрешность положения характерной точки (Mt), м	Описание обозначения точки на местности (при наличии)
	X	Y			
1	2	3	4	5	6
-	-	-	-	-	-

Раздел 3

Сведения о местоположении измененных (уточненных) границ объекта

1. Система координат -

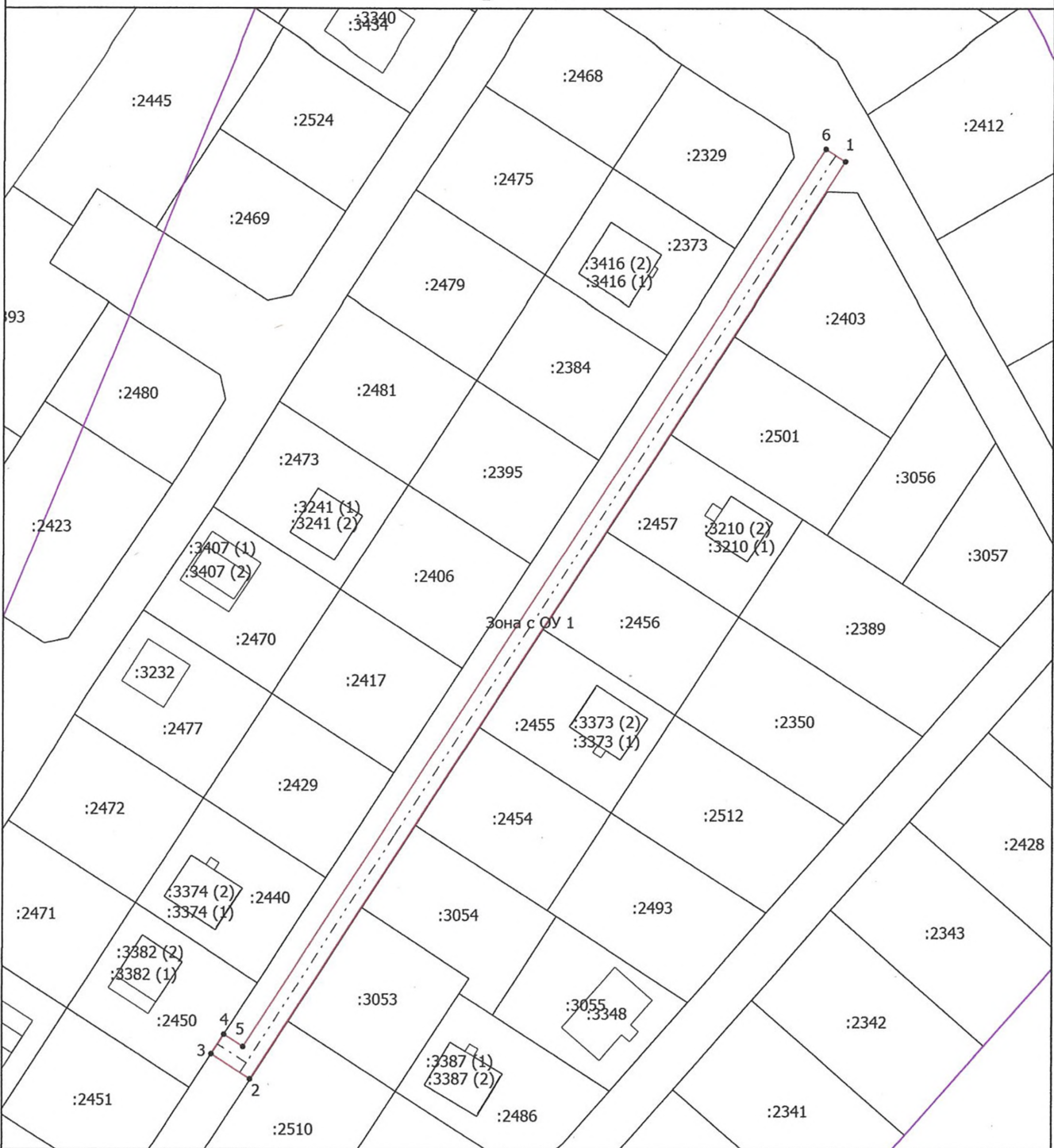
2. Сведения о характерных точках границ объекта

Обозначение характерных точек границ	Существующие координаты, м		Измененные (уточненные) координаты, м		Метод определения координат характерной точки	Средняя квадратическая погрешность положения характерной точки (Mt), м	Описание обозначения точки на местности (при наличии)
	X	Y	X	Y			
1	2	3	4	5	6	7	8
-	-	-	-	-	-	-	

3. Сведения о характерных точках части (частей) границы объекта

Обозначение характерных точек части границы	Существующие координаты, м		Измененные (уточненные) координаты, м		Метод определения координат характерной точки	Средняя квадратическая погрешность положения характерной точки (Mt), м	Описание обозначения точки на местности (при наличии)
	X	Y	X	Y			
1	2	3	4	5	6	7	8
-	-	-	-	-	-	-	

План границ объекта



Масштаб 1:1000

Условные обозначения

- | | | |
|-----------------------------|---|---|
| <p>1</p> <p>Зона с ОУ 1</p> | <ul style="list-style-type: none"> - Часть границы, местоположение которой определено при выполнении кадастровых работ - Обозначение новой характерной точки - Часть границы, сведения ЕГРН о которой позволяют однозначно определить ее положение на местности - Зона с особыми условиями использования территории, Зона с ОУ 1 — Распределительный газопровод с объектом, являющимся объектом капитального строительства (дом(ов)) по адресу: Московская область, г.о. Истринский, с. Домодехово, тер. 121 БФ, кадастровый квартал: 50:18:0060115:03:0060115:3320 (с кадастровым № КД БФ) | <ul style="list-style-type: none"> - Характерная точка границ, сведения о которой позволяют однозначно определить ее положение на местности - Кадастровый номер земельного участка - Объект капитального строительства в отношении которого устанавливается сервитут - Кадастровый номер здания |
|-----------------------------|---|---|

Подпись _____



Дата "11" марта 2024 г.

Место для оттиска печати (при наличии) лица, составившего описание местоположения границ объекта