

## Схема границ сервитута

земельного участка с кадастровым номером 50:28:0000000:507, расположенного по адресу: Российская Федерация, Московская область, г. Домодедово, микрорайон Северный, Каширское шоссе, уч. 6

Кадастровый номер участка на который устанавливается сервитут 50:28:0000000:507  
**Категория земель:** Земли населенных пунктов  
**Вид разрешенного использования:** Под строительство многоэтажных жилых домов

**Площадь сервитута:** 824 кв.м. в том числе площадь обременяемого участка 326 кв.м, площадь земель не разграниченной государственной собственности 498 кв.м.

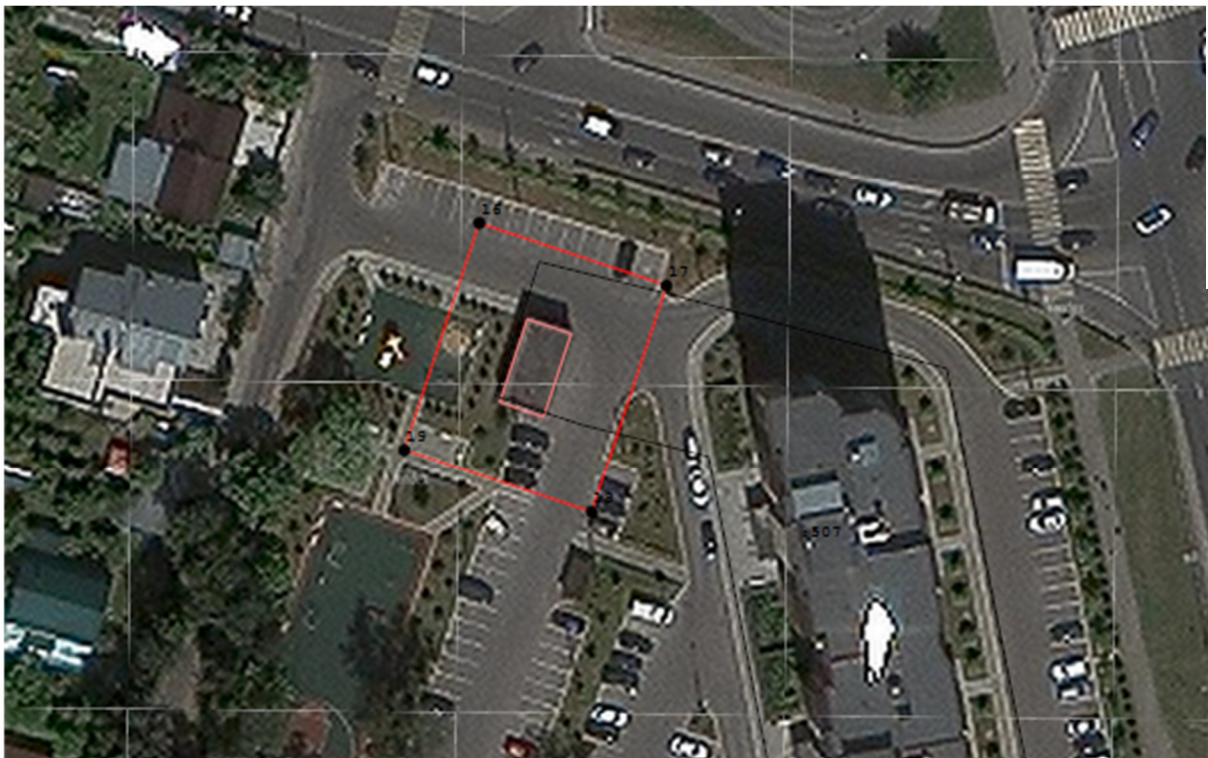
**Система координат:** МСК 50, зона 2

Метод определения координат характерной точки: Аналитический

Средняя квадратическая погрешность положения характерных точек  $Mt=0.10$



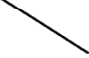


### Геоданные

Имя точки	X, м	Y, м
1	434 825,59	2 204 434,52
2	434 817,34	2 204 459,33
3	434 787,42	2 204 449,38
4	434 795,67	2 204 424,57
1	434 825,59	2 204 434,52



Масштаб 1:1 000

### Условные обозначения:

-  - Граница объекта землеустройства (публичный сервитут)
-  7 - характерная точка границы объекта землеустройства (публичный сервитут)
-  - граница земельного участка, по сведениям ЕГРН
-  - граница объекта капитального строительства по сведениям ЕГРН
-  - граница ЗОУИТ
- 50:28:0050411:62 - кадастровый номер земельного участка, ОКС

Подпись \_\_\_\_\_ дата 07 мая 2020 г.  
место для оттиска печати лица, составившего графическое описание