

Приложение № 2
к постановлению Администрации городского округа Домодедово
от 26.02.2024 № 792
«Приложение № 28
к постановлению Администрации городского округа Домодедово
от 29.09.2023 № 5529»

ИНДИВИДУАЛЬНЫЙ ПРЕДПРИНИМАТЕЛЬ САИТБУРХАНОВ РАДОМИР РАМИЛЕВИЧ

«Разработано»

ИП Сайтбурханов Р.Р.



/Сайтбурханов Р.Р./

«Организация дорожного движения по адресу:
Московская обл., г. Домодедово, ул. Гагарина, д.49»

РАБОЧАЯ ДОКУМЕНТАЦИЯ

Проект организации дорожного движения

0708-2023-ОДД

Индивидуальный предприниматель

Сайтбурханов Р.Р.

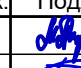
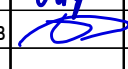
г. Москва 2023 г.

Содержание проекта

Лист	Наименование	Примечание
1	Содержание проекта	
2	Пояснительная записка	
7	Ситуационный план	
8	План организации дорожного движения	
9	Ведомость дорожных знаков	
10	Ведомость нанесения горизонтальной дорожной разметки	

Настоящий проект выполнен в соответствии с действующими нормами, правилами и стандартами

Согласовано

Взам. инв. №	0708-2023-ОДД								
	Организация дорожного движения по адресу: Московская обл., г. Домодедово, ул. Гагарина, д.49								
	Изм.	Кол.уч.	Лист	№ док.	Подл.	Дата			
Инв. № подл.	Разработал		Першин			Московская обл., г. Домодедово, ул. Гагарина, д.49	Стадия	Лист	Листов
	Проверил		Саитбурханов				P	1	10
Содержание проекта						ИП Саитбурханов Р.Р.			

1. Введение

Проект организации дорожного движения по адресу:

Московская обл., г. Домодедово, ул. Гагарина, д.49

выполнен в соответствии со следующими исходными данными и нормативной документацией:

- Инженерно-топографическая съемка;
- СП 34.13330.2021 «Автомобильные дороги»;
- СП 42.13330.2016 «Градостроительство. Планировка и застройка городских и сельских поселений»;
- ОДМ 218.4.005-2010 «Рекомендации по обеспечению безопасности движения на автомобильных дорогах».

2. Сведения о географической, климатической и инженерно-геологической характеристике района

Краткая характеристика места расположения объекта

Объект проектирования расположен в г.о.Домодедово Московской обл.

Домодедово -- город в Российской Федерации на юге Московской области, в 37 км от центра Москвы. Образует административно-территориальную единицу (город областного значения с административной территорией) и одноимённое муниципальное образование городской округ Домодедово. Население города составляет 133 528 чел. (по состоянию на 2019), а округа -- 179 228 чел. (по состоянию на 2019).

Домодедово поделён на 8 микрорайонов и на сельские административные округа : Авиационный, Барыбино, Белые Столбы, Востряково, Западный, Северный, Центральный и Южный.

Город расположен на Москворецко-Окской равнине, в центре Восточно-Европейской равнины, на автодороге Москва - Кашира и железнодорожной линии Москва - Павелец Московско-Курского региона Московской железной дороги, вблизи федеральной автодороги М-4 «Дон».

Климатические условия района строительства

Климат изучаемой территории умеренно континентальный.

Радиационный баланс территории составляет 39 - 43 ккал/см².

Расчётные температуры воздуха

Метеостанция «Подмосковная»

Абсолютная максимальная	+37,6
Абсолютная минимальная	-44,0
Средняя максимальная наиболее жаркого месяца	+25,7
Средняя температура наиболее холодного периода	-11,3

Метеостанция «Наро-Фоминск»

Абсолютная максимальная	+38,6
Абсолютная минимальная	-54,0
Средняя максимальная наиболее жаркого месяца	+25,3
Средняя температура наиболее холодного периода	-10,7

Согласовано

Взам. инв. №

Подпись и дата

Инв. № подл.

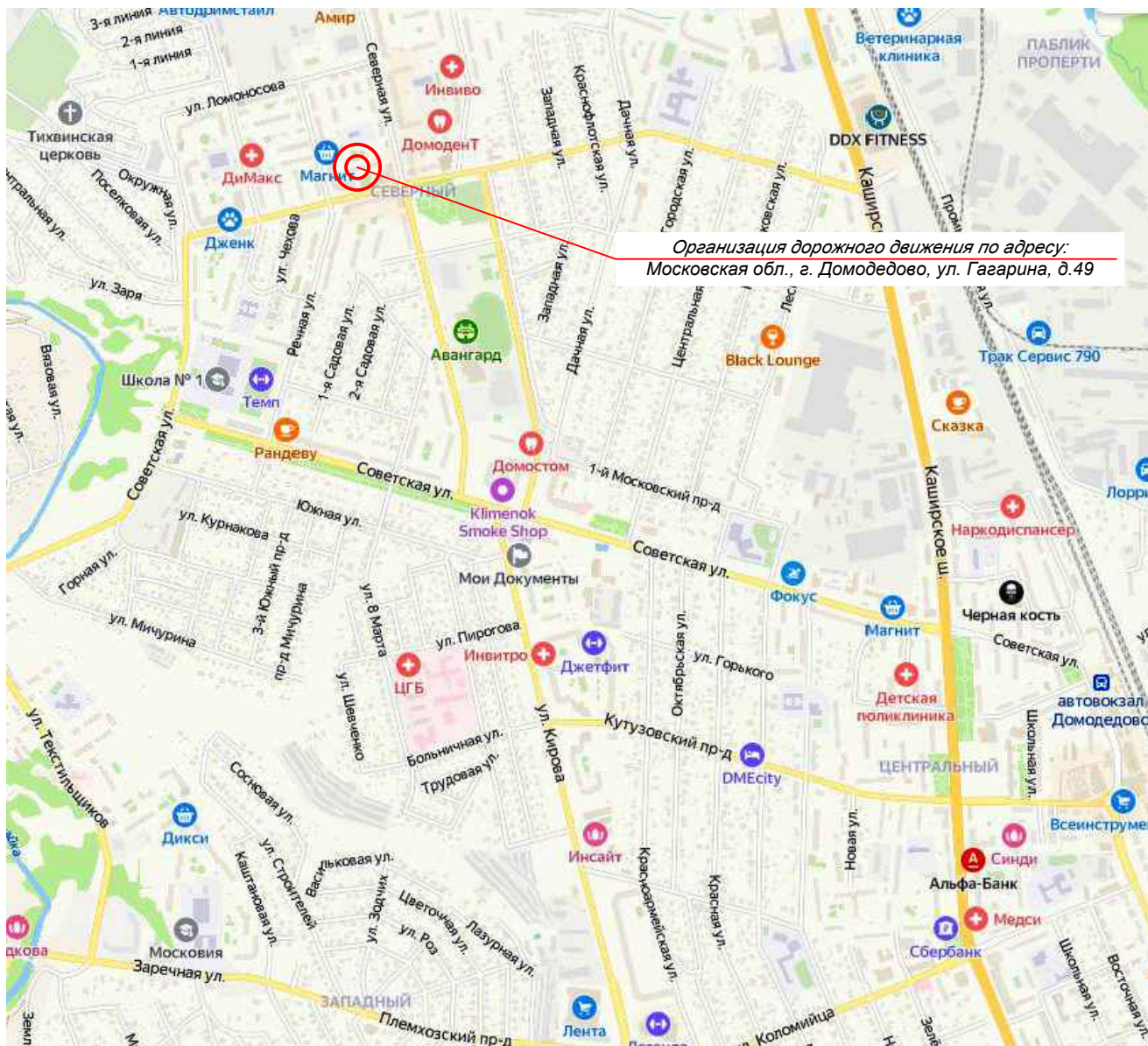
0708-2023-ОДД

Организация дорожного движения по адресу:
Московская обл., г. Домодедово, ул. Гагарина, д.49

Изм.	Кол.уч.	Лист	N док.	Подл.	Дата	Стадия	Лист	Листов	
Разработал	Першин					Московская обл., г. Домодедово, ул. Гагарина, д.49	Р	2	10
Проверил	Саитбурханов								
						ИП Саитбурханов Р.Р.			

Пояснительная записка

ИП
Саитбурханов Р.Р.



Организация дорожного движения по адресу:
Московская обл., г. Домодедово, ул. Гагарина, д.49

Среднегодовая температура воздуха 5,6-5,7 °С.

Наиболее тёплым месяцем года является июль (среднемесячная температура воздуха 19,5 °С), наиболее холодным - февраль (среднемесячная температура воздуха -7,9-8 °С).

Средняя дата первого заморозка - 27 сентября, самая ранняя на 6 сентября, самая поздняя на 3 октября.

Средняя дата последнего заморозка - 9 мая, самая ранняя - 10 апреля, самая поздняя - 8 июня.

Атмосферные осадки

Территория изысканий находится в зоне достаточного увлажнения.

Количество выпадающих осадков из года в год может значительно меняться: в многоводные годы суммы осадков на 30-40% выше нормы, в маловодные - на 30-40% ниже нормы.

Снежный покров

Средняя дата появления снежного покрова 25 октября, средняя дата схода - 11 апреля.

Среднее число дней со снежным покровом 143. Средняя высота снежного покрова 36 см, максимальная - 66 см. Средняя плотность снега при наибольшей высоте снежного покрова - 220 кг/м³, максимальная наблюдается в период снеготаяния и достигает 330 кг/м³.

Согласовано

Взам. инв. №

Подпись и дата

Инв. № подл.

Изм.	Кол.уч.	Лист	№ док.	Подл.	Дата

0708-2023-ОДД

Лист

3

Формат А4

Гололёдно-изморозные образования

Наибольшее число дней с гололёдом за год может достигать 36, а обледенение всех видов могут наблюдаться до 48 дней в течении года.

Толщина стенки гололёда на элементах круглого сечения диаметром 10 мм, расположенных на высоте 10 м принята для II района согласно районированию СП 20.13330.2011 [2] и составляет 5 мм с вероятностью превышения в 5 лет и 10 мм с вероятностью превышения раз в 10 лет.

Нормативная величина сезонного промерзания

Нормативная глубина сезонного промерзания составляет:

- для суглинков и глин - 1,30 м;
- для супесей, пылевых и мелких песков - 1,59 м;
- для песков гравелистых, крупных и средней крупности - 1,70 м;
- для крупнообломочных грунтов - 1,93 м.

Влажность воздуха

Максимальное значение абсолютной влажности приходится на летние месяцы июнь-август, а минимальные соответственно на зимние. Относительная влажность достигает своих максимумов в холодный период года (ноябрь-январь).

Число дней с туманом составляет 31.

Испарение

Среднее значение годового испарения с суши для Подмосковья находится в пределах 400 - 470 мм. Величина испарения с суши - 417 мм/год.

3. Сведения о существующем объекте

Объект представляет собой дворовую территорию многоквартирного жилого дома и внутридворовой проезд.

Покрытие - из асфальтобетона. Покрытие находится в удовлетворительном состоянии.

С двух сторон проезда примыкает бортовой камень.

Дорожные знаки установлены на металлических опорах.

Дорожная разметка отсутствует.

Наружное освещение участка имеется, на опорах сети электроснабжения.

4. Основные проектные решения

На дворовой территории по адресу: Московская обл., г. Домодедово, ул. Гагарина, д.49 запроектирована организация дорожного движения с установкой бетонных блоков, шлагбаумов, дорожных знаков, парковочных столбиков и нанесением разметки.

С северной и восточной стороны дворовой территории устанавливаются шлагбаумы с установкой предупреждающих знаков.

На внутридворовой территории организуются парковочные места в количестве 83 шт., в том числе парковочные места для инвалидов в количестве 2 шт.

Для исключения повреждений подземных коммуникаций, находящихся в зоне работ, согласовать работы с владельцами коммуникаций.

Согласовано

Взам. инв. №	
Подпись и дата	
Инв. № подл.	

Изм.	Кол.уч.	Лист	№ док.	Подл.	Дата

0708-2023-ОДД

Лист

4

-- государственные санитарно-эпидемиологические правила и нормативы, гигиенические нормативы, санитарные правила и нормы, утверждённые Минздравом России.

Обеспечение пожарной безопасности на строительной площадке должно осуществляться и соответствовать требованиям следующих документов: ППБ 01-03 «Правила пожарной безопасности», «Правила пожарной безопасности при производстве строительного-монтажных работ».

7. Мероприятия по охране окружающей среды

Охрана окружающей среды представляет собой единый комплекс со следующими компонентами:

- охрана водоёмов, с учётом их народнохозяйственного значения;
- охрана атмосферного воздуха;
- охрана почв;
- сохранение ландшафта;
- медико-социальные аспекты.

В процессе строительства необходимо предусмотреть следующие мероприятия по охране окружающей среды:

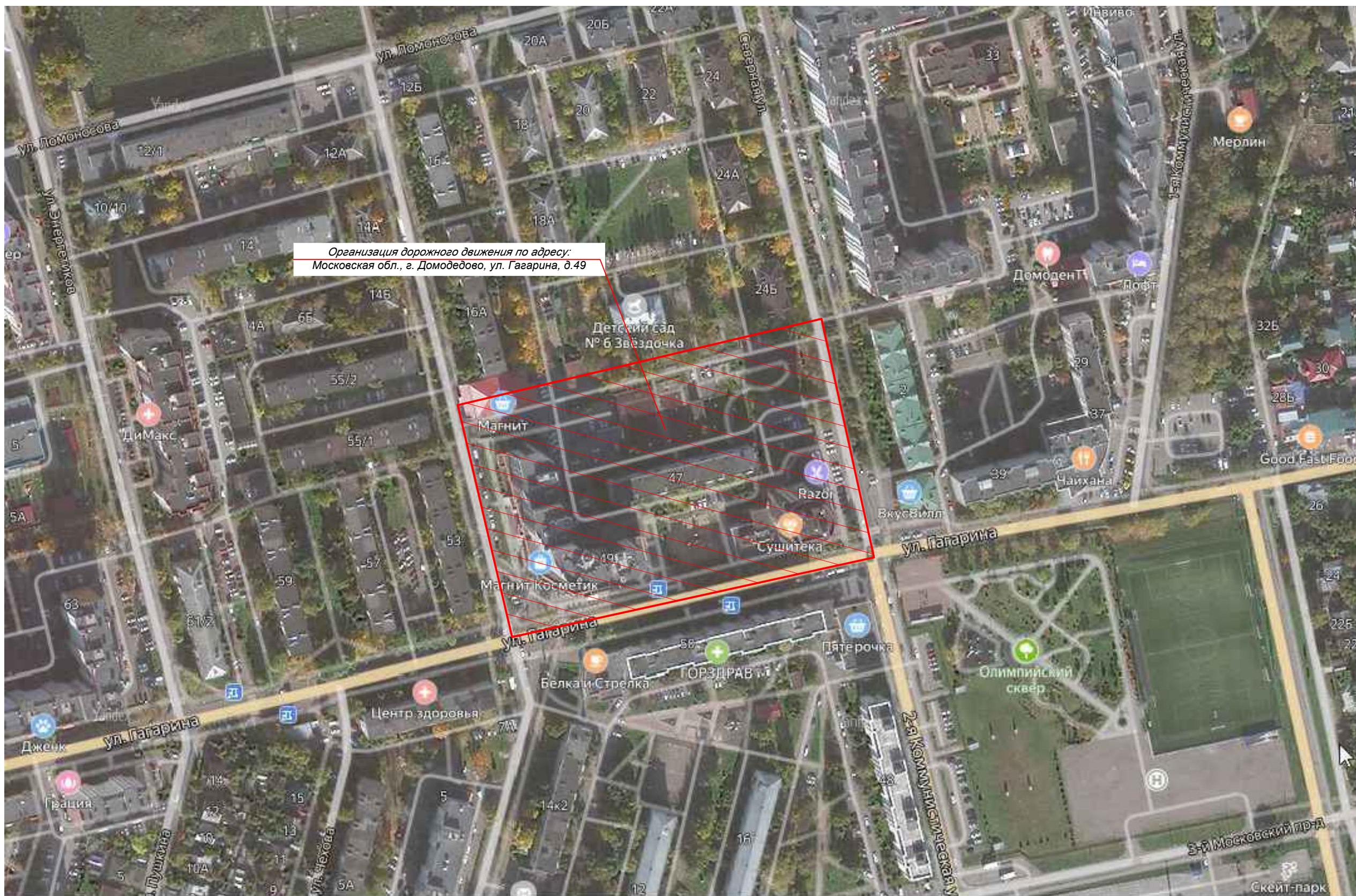
- Срезка почвенно-растительного грунта в пределах земляного полотна с перемещением в отвал.
- Преимущественное использование строительных материалов, которые по своему составу соответствуют современному уровню техники и имеют наименьший потенциал опасности.
- Размещение всех временных зданий, сооружений и мест для складирования материалов только в пределах выделенных для них обособленных площадок.
- Применение контейнеров для сбора бытового мусора.
- На выездах из строительной зоны предусмотреть мойку колёс машин, исключая попадание грязи и строительного мусора на дорогу.
- Использование на всех видах работ технически исправных механизмов, исключая попадание горюче-смазочных материалов в грунт.
- Вывоз строительного мусора по окончании строительства в специально отведенные для этого места.

Согласовано			

Инд. № подл.	
Подпись и дата	
Взам. инв. №	

<i>Изм.</i>	<i>Кол.уч.</i>	<i>Лист</i>	<i>№ док.</i>	<i>Подл.</i>	<i>Дата</i>

0708-2023-ОДД



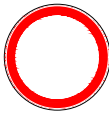


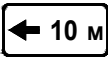


Согласовано

Взам. инв. №

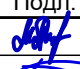

Подпись и дата

Инв. № подл.

						0708-2023-ОДД			
						Организация дорожного движения по адресу: Московская обл., г. Домодедово, ул. Гагарина, д.49			
Изм.	Кол.уч	Лист	№ док.	Подл.	Дата	Московская обл., г. Домодедово, ул. Гагарина, д.49	Стадия	Лист	Листов
Разработал	Першин						Р	7	10
Проверил	Саитбурханов					Ситуационный план	ИП Саитбурханов Р.Р.		

№ п/п	Номер по ГОСТ	Изображение знака	Наименование знака	Кол-во, шт.	Типо-размер
1	3.2		Движение запрещено	2	1
2	3.27		Остановка запрещена	2	1
3	6.4		Парковка	1	1
4	8.2.6		Зона действия	2	1
5	8.17		Инвалиды	1	1
6	-		Шлагбаум откатной	2	

Согласовано

Взам. инв. №								
Подпись и дата								
	0708-2023-ОДД							
Инв. № подл.	Организация дорожного движения по адресу: Московская обл., г. Домодедово, ул. Гагарина, д.49							
	Изм.	Кол.уч.	Лист	N док.	Подл.	Дата		
	Разработал	Першин						
	Проверил	Саитбурханов						
					Московская обл., г. Домодедово, ул. Гагарина, д.49	Стадия	Лист	Листов
						Р	9	10
					Ведомость дорожных знаков на период эксплуатации объекта	ИП Саитбурханов Р.Р.		



Условные обозначения:

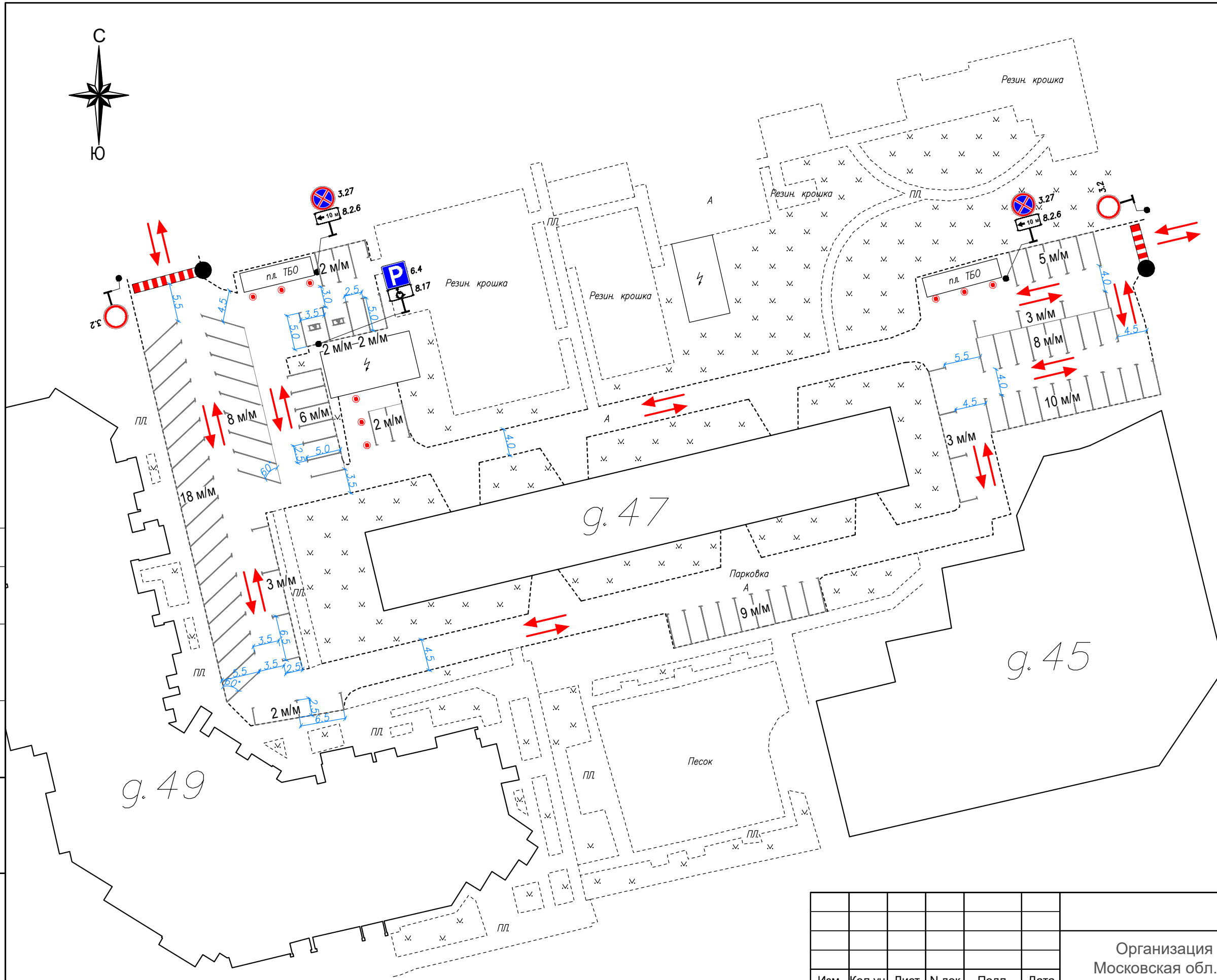
- шлагбаум откатной;
- парковочные столбики;
- 3.2 - устанавливаемые дорожные знаки;
- направление движения по территории;
- парковочное место;
- парковочное место для инвалида.

Внимание!
Вблизи действующих подземных коммуникаций земляные работы производить вручную!

Система геодезических координат МСК-50.
Система высот Балтийская.
Размеры приведены в метрах.

Примечание



1. На дворовой территории по адресу: Московская обл., г. Домодедово, ул. Гагарина, д.49 запроектирована организация дорожного движения с установкой бетонных блоков, шлагбаумов, дорожных знаков, парковочных столбиков и нанесением разметки.
2. С северной и восточной стороны дворовой территории устанавливаются шлагбаумы с установкой предупреждающих знаков.
3. На внутривдоровой территории организуются парковочные места в количестве 83 шт., в том числе парковочные места для инвалидов в количестве 2 шт.
4. Для исключения повреждений подземных коммуникаций, находящихся в зоне работ, согласовать работы с владельцами коммуникаций.



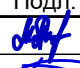
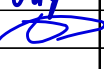
Согласовано

Взам. инв. №	
Подпись и дата	
Инв. № подл.	

0708-2023-ОДД					
Организация дорожного движения по адресу: Московская обл., г. Домодедово, ул. Гагарина, д.49					
Изм.	Кол.уч.	Лист	N док.	Подл.	Дата
Разработал	Першин				
Проверил	Сайтбурханов				
				Московская обл., г. Домодедово, ул. Гагарина, д.49	
				Стадия	Лист
				Р	9
				Листов	
				10	
				ИП Сайтбурханов Р.Р.	
План организации дорожного движения на период строительства					

№ п/п	Номер по ГОСТ	Изображение разметки	Наименование разметки	Кол-во	Примечание
1	1.1		Границы стояночных мест транспортных средств	81 шт.	
2	1.24.3		Место для инвалида	2 шт.	

Согласовано

Взам. инв. №							0708-2023-ОДД			
							Организация дорожного движения по адресу: Московская обл., г. Домодедово, ул. Гагарина, д.49			
Подпись и дата	Изм.	Кол.уч.	Лист	N док.	Подл.	Дата	Московская обл., г. Домодедово, ул. Гагарина, д.49	Стадия	Лист	Листов
	Разработал	Першин						Р	10	10
Инв. № подл.	Проверил	Саитбурханов					Ведомость нанесения горизонтальной дорожной разметки на период эксплуатации объекта	ИП Саитбурханов Р.Р.		