

**АДМИНИСТРАЦИЯ ГОРОДСКОГО ОКРУГА ДОМОДЕДОВО  
МОСКОВСКОЙ ОБЛАСТИ**

**ПОСТАНОВЛЕНИЕ**

от 09.01.2024 № 17

городской округ Домодедово

об установлении публичного сервитута в порядке главы V.7. Земельного кодекса Российской Федерации по адресу (местоположение): Московская область, г. Домодедово, Востряково, ул. Народного Ополчения в пользу Акционерного общества "Мособлгаз" в целях размещения объекта системы газоснабжения распределительный газопровод низкого давления

В соответствии с Земельным кодексом Российской Федерации, Федеральным законом от 06.10.2003 № 131-ФЗ «Об общих принципах организации местного самоуправления в Российской Федерации», Законом Московской области № 23/96-03 «О регулировании земельных отношений в Московской области», руководствуясь Уставом городского округа Домодедово, учитывая ходатайство Акционерного общества "Мособлгаз" от 06.12.2023 № P001-5244674629-80036388,

**ПОСТАНОВЛЯЮ:**

1. Установить публичный сервитут на срок 120 месяцев в отношении части земельного участка с кадастровым номером 50:28:0060201:3392, в пользу Акционерного общества "Мособлгаз", в целях размещения объекта системы газоснабжения «Распределительный газопровод низкого давления для газоснабжения жилого(ых) дома(ов) по адресу: Московская область, г.о. Домодедово, г. Домодедово, мкр. Востряково, ул. Народного Ополчения.», в границах в соответствии с приложением к настоящему Постановлению.

Использование земельного участка (его части) и (или) расположенного на нем объекта недвижимости в соответствии с их разрешенным использованием будет невозможно или существенно затруднено в течение 3 месяцев.

Решение об установлении публичного сервитута принимается в соответствии с техническим заданием от 28.02.2023 №2113-3-Д-ТЗ/8 на техническое присоединение объектов капитального строительства к сети газораспределения.

Порядок установления зон с особыми условиями использования территорий определяется постановлением Правительства Российской Федерации от 20.11.2000 № 878 «Об утверждении Правил охраны газораспределительных сетей».

Акционерное общество "Мособлгаз" обязано привести земельный участок в состояние, пригодное для его использования в соответствии с разрешенным использованием, в срок не позднее, чем три месяца после завершения строительства, капитального или текущего ремонта, реконструкции, эксплуатации, консервации, сноса инженерного сооружения, для размещения которого был установлен публичный сервитут.

2. Администрации в течение 5 рабочих дней направить копию настоящего Постановления в Управление Федеральной службы государственной регистрации, кадастра и картографии по Московской области для внесения сведений об установлении публичного сервитута в отношении земельного участка, указанного в пункте 1 настоящего Постановления, в Единый государственный реестр недвижимости.

3. Администрации в течение 5 рабочих дней разместить настоящее Постановление на официальном информационном сайте администрации <https://www.domod.ru/> в информационно-телекоммуникационной сети «Интернет».

4. Комитету по управлению имуществом администрации городского округа Домодедово Московской области в течение 5 рабочих дней направить обладателю публичного сервитута копию настоящего Постановления, сведения о лицах, являющихся правообладателями земельных участков, сведения о лицах, подавших заявления об учете их прав (обременений прав) на земельные участки, способах связи с ними, копии документов, подтверждающих права указанных лиц на земельные участки.

5. Контроль за выполнением настоящего Постановления возложить на заместителя главы городского округа Хрусталева Е.М.

Глава городского округа

М.А. Ежокин

**ОПИСАНИЕ МЕСТОПОЛОЖЕНИЯ ГРАНИЦ**  
**местоположения границ населенных пунктов, территориальных зон, особо охраняемых природных территорий, зон с особыми условиями использования территории**

**Публичный сервитут " Распределительный газопровод низкого давления для газоснабжения жилого(ых) дома(ов) по адресу: Московская область, г.о. Домодедово, г. Домодедово, мкр. Востряково, ул. Народного Ополчения. Кадастровый квартал: 50:28:0060201. Догазификация г. Домодедово. "**

(наименование объекта, местоположение границ которого описано (далее - объект))

Раздел 1

Сведения об объекте

№ п/п	Характеристики объекта	Описание характеристик
1	2	3
1.	Местоположение объекта	Российская Федерация, Московская область. г.Домодедово, мкр.Востряково
2.	Площадь объекта +/- величина погрешности определения площади (Р +/- Дельта Р)	635 +/- 5 м <sup>2</sup>
3.	Иные характеристики объекта	-

## Раздел 2

Сведения о местоположении границ объекта					
1. Система координат <i>МСК 50 зона 2</i>					
2. Сведения о характерных точках границ объекта					
Обозначение характерных точек границ	Координаты, м		Метод определения координат характерной точки	Средняя квадратическая погрешность положения характерной точки (M <sub>t</sub> ), м	Описание обозначения точки на местности (при наличии)
	X	Y			
1	2	3	4	5	6
1	427 058,98	2 206 646,47	<i>Метод спутниковых геодезических измерений (определений)</i>	<i>0,10</i>	-
2	427 062,89	2 206 647,31	<i>Метод спутниковых геодезических измерений (определений)</i>	<i>0,10</i>	-
3	427 066,29	2 206 648,04	<i>Метод спутниковых геодезических измерений (определений)</i>	<i>0,10</i>	-
4	427 067,13	2 206 644,13	<i>Метод спутниковых геодезических измерений (определений)</i>	<i>0,10</i>	-
5	427 063,73	2 206 643,40	<i>Метод спутниковых геодезических измерений (определений)</i>	<i>0,10</i>	-
6	427 065,83	2 206 633,63	<i>Метод спутниковых геодезических измерений (определений)</i>	<i>0,10</i>	-
7	427 075,52	2 206 584,80	<i>Метод спутниковых геодезических измерений (определений)</i>	<i>0,10</i>	-
8	427 080,75	2 206 550,46	<i>Метод спутниковых геодезических измерений (определений)</i>	<i>0,10</i>	-
9	427 086,97	2 206 522,11	<i>Метод спутниковых геодезических измерений (определений)</i>	<i>0,10</i>	-
10	427 087,24	2 206 520,81	<i>Метод спутниковых геодезических измерений (определений)</i>	<i>0,10</i>	-
11	427 092,97	2 206 522,01	<i>Метод спутниковых геодезических измерений (определений)</i>	<i>0,10</i>	-
12	427 099,05	2 206 493,27	<i>Метод спутниковых геодезических измерений (определений)</i>	<i>0,10</i>	-
13	427 096,46	2 206 492,72	<i>Метод спутниковых геодезических измерений (определений)</i>	<i>0,10</i>	-

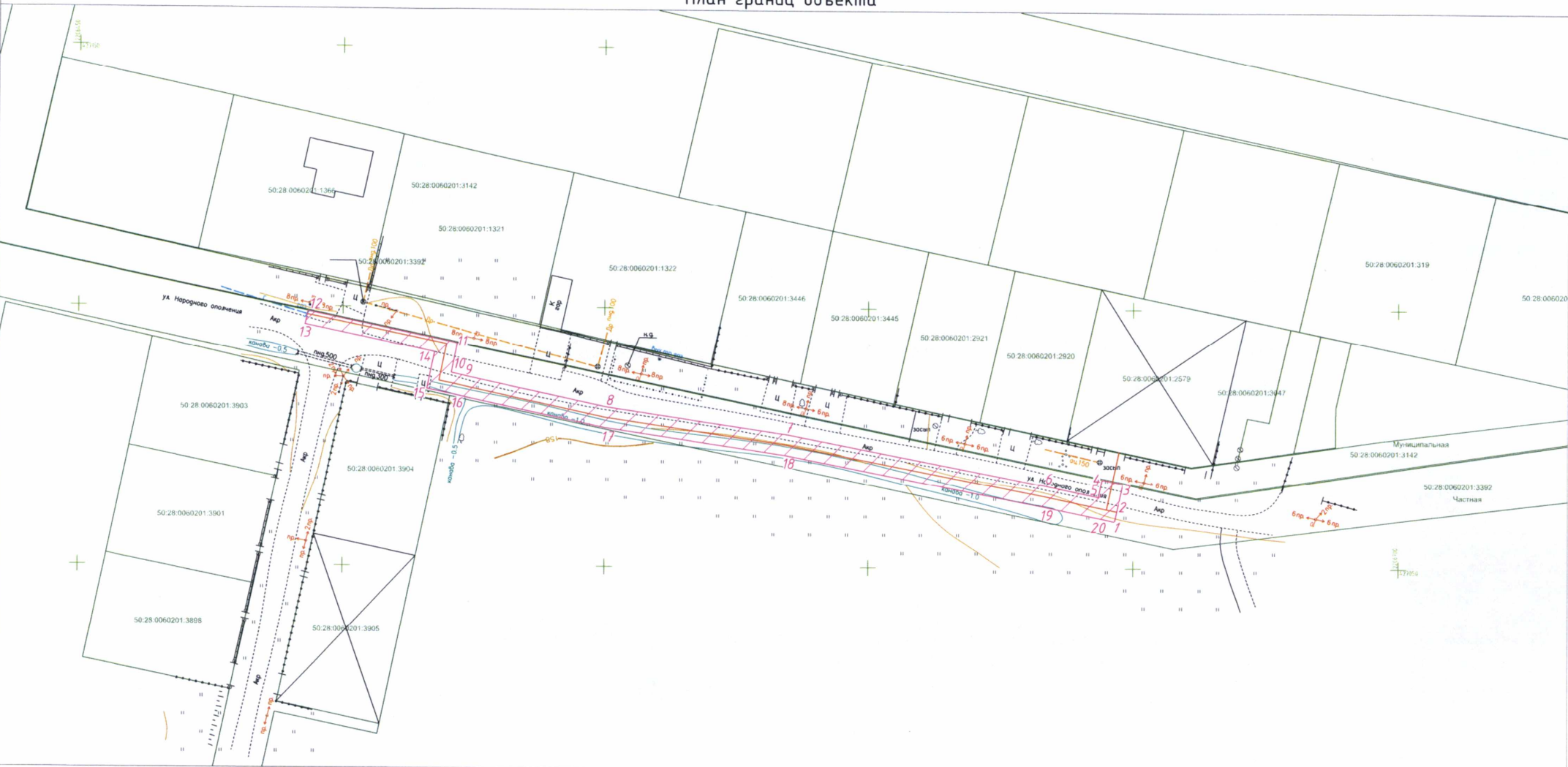
14	427 091,27	2 206 517,57	Метод спутниковых геодезических измерений (определений)	0,10	-
15	427 084,14	2 206 516,08	Метод спутниковых геодезических измерений (определений)	0,10	-
16	427 083,05	2 206 521,28	Метод спутниковых геодезических измерений (определений)	0,10	-
17	427 076,82	2 206 549,73	Метод спутниковых геодезических измерений (определений)	0,10	-
18	427 071,57	2 206 584,11	Метод спутниковых геодезических измерений (определений)	0,10	-
19	427 061,91	2 206 632,82	Метод спутниковых геодезических измерений (определений)	0,10	-
20	427 059,40	2 206 644,51	Метод спутниковых геодезических измерений (определений)	0,10	-

3. Сведения о характерных точках части (частей) границы объекта

Обозначение характерных точек части границы	Координаты, м		Метод определения координат характерной точки	Средняя квадратическая погрешность положения характерной точки (Mt), м	Описание обозначения точки на местности (при наличии)
	X	Y			
1	2	3	4	5	6
Часть № -					
-	-	-	-	-	-



Раздел 4  
План границ объекта



План масштаба 1:500

Условные обозначения

- вновь образованная часть границы, сведения о которой достаточны для определения ее местоположения
- Характерная точка границы, сведения о которой позволяют однозначно определить ее положение на местности
- Зона с особыми условиями использования территории Зона с ОУ 1 – Публичный сервитут "Распределительный газопровод низкого давления для газоснабжения жилого(ых) дома(ов) по адресу: Московская область, г.о. Домодедово, г. Домодедово, мкр. Востряково, ул. Народного Ополчения. Кадастровый квартал: 50:28:0060201. Догазификация г. Домодедово."
- Обозначение новой характерной точки
- Существующая часть границы, имеющаяся в ЕГРН сведения о которой достаточны для определения ее местоположения
- Границы кадастрового квартала
- Номер кадастрового квартала
- Кадастровый номер земельного участка

Подпись \_\_\_\_\_

Место для отписки печати (при наличии) лица, составляющего описание местоположения границ объекта

Дата " 28 " сентября 2023 г.