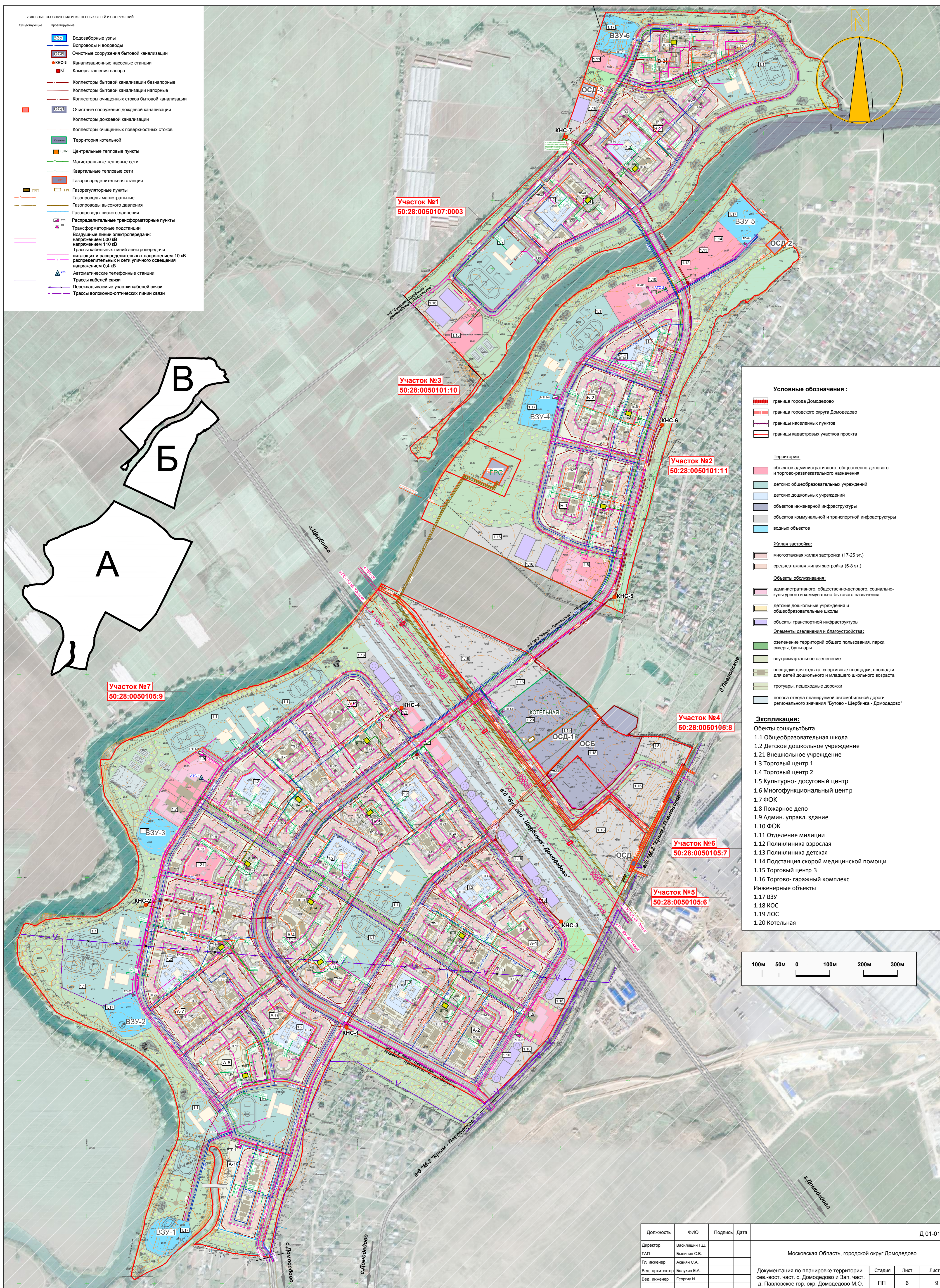


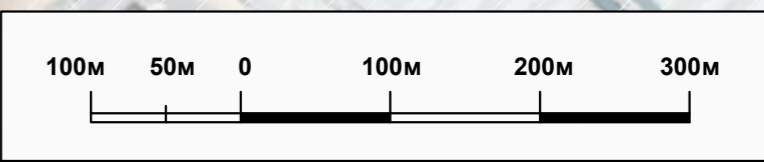
СХЕМА РАЗМЕЩЕНИЯ ИНЖЕНЕРНЫХ СЕТЕЙ И СООРУЖЕНИЙ

Северо-восточной части с. Домодедово и Западной части д. Павловское городского округа Домодедово Московской области



- УСЛОВНЫЕ ОБОЗНАЧЕНИЯ ИНЖЕНЕРНЫХ СЕТЕЙ И СООРУЖЕНИЙ**
- Существующие Проектируемые
- ВЗУ Водозаборные узлы
 - Вводные и водоводы
 - ОСБ Очистные сооружения бытовой канализации
 - КНС-3 Канализационные насосные станции
 - КГ Камеры гашения напора
 - Коллекторы бытовой канализации безнапорные
 - Коллекторы бытовой канализации напорные
 - Коллекторы очищенных стоков бытовой канализации
 - ОСД Очистные сооружения дождевой канализации
 - Коллекторы дождевой канализации
 - Коллекторы очищенных поверхностных стоков
 - Территория котельной
 - ЦТП Центральные тепловые пункты
 - Магистральные тепловые сети
 - Квартальные тепловые сети
 - Газораспределительная станция
 - ГРС Газорегуляторные пункты
 - Газопроводы магистральные
 - Газопроводы высокого давления
 - Газопроводы низкого давления
 - РТП Распределительные трансформаторные пункты
 - Трансформаторные подстанции
 - Воздушные линии электропередачи: напряжением 500 кВ
 - напряжением 110 кВ
 - распределительных и сети уличного освещения напряжением 0,4 кВ
 - АТС Автоматические телефонные станции
 - Трассы кабельных сетей
 - Переключаемые участки кабельной связи
 - Трассы волоконно-оптических линий связи

- Условные обозначения:**
- граница города Домодедово
 - граница городского округа Домодедово
 - границы населенных пунктов
 - границы кадастровых участков проекта
- Территории:**
- объектов административного, общественно-делового и торгово-развлекательного назначения
 - детских общеобразовательных учреждений
 - детских дошкольных учреждений
 - объектов инженерной инфраструктуры
 - объектов коммунальной и транспортной инфраструктуры
 - водных объектов
- Жилая застройка:**
- многоквартирная жилая застройка (17-25 эт.)
 - среднеэтажная жилая застройка (5-8 эт.)
- Объекты обслуживания:**
- административного, общественно-делового, социально-культурного и коммунально-бытового назначения
 - детские дошкольные учреждения и общеобразовательные школы
 - объекты транспортной инфраструктуры
- Элементы озеленения и благоустройства:**
- озеленение территорий общего пользования, парки, скверы, бульвары
 - внутриквартальное озеленение
 - площадки для отдыха, спортивные площадки, площадки для детей дошкольного и младшего школьного возраста
 - тротуары, пешеходные дорожки
 - полоса отвода планируемой автомобильной дороги регионального значения "Бутово - Щербинка - Домодедово"
- Экспликация:**
- Объекты социальности
- 1.1 Общеобразовательная школа
 - 1.2 Детское дошкольное учреждение
 - 1.21 Внешкольное учреждение
 - 1.3 Торговый центр 1
 - 1.4 Торговый центр 2
 - 1.5 Культурно- досуговый центр
 - 1.6 Многофункциональный центр
 - 1.7 ФОК
 - 1.8 Пожарное депо
 - 1.9 Админ. управл. здание
 - 1.10 ФОК
 - 1.11 Отделение милиции
 - 1.12 Поликлиника взрослая
 - 1.13 Поликлиника детская
 - 1.14 Подстанция скорой медицинской помощи
 - 1.15 Торговый центр 3
 - 1.16 Торгово- гаражный комплекс
- Инженерные объекты
- 1.17 ВЗУ
 - 1.18 КОС
 - 1.19 ЛОС
 - 1.20 Котельная



Должность	ФИО	Подпись	Дата	Д 01-01			
Директор	Васильев Г.Д.			Московская Область, городской округ Домодедово			
ГАП	Былин С.В.						
Гл. инженер	Асвим С.А.						
Вед. архитектор	Белухин Е.А.						
Вед. инженер	Георги И.			Документация по планировке территории сев.-вост. част. с. Домодедово и зап. част. д. Павловское гор. окр. Домодедово М.О.	Стадия	Лист	Листов
				Схема размещения инженерных сетей и сооружений М 1:5000	ПП	6	9
					ООО "Евразия-ПРОЕКТ"		