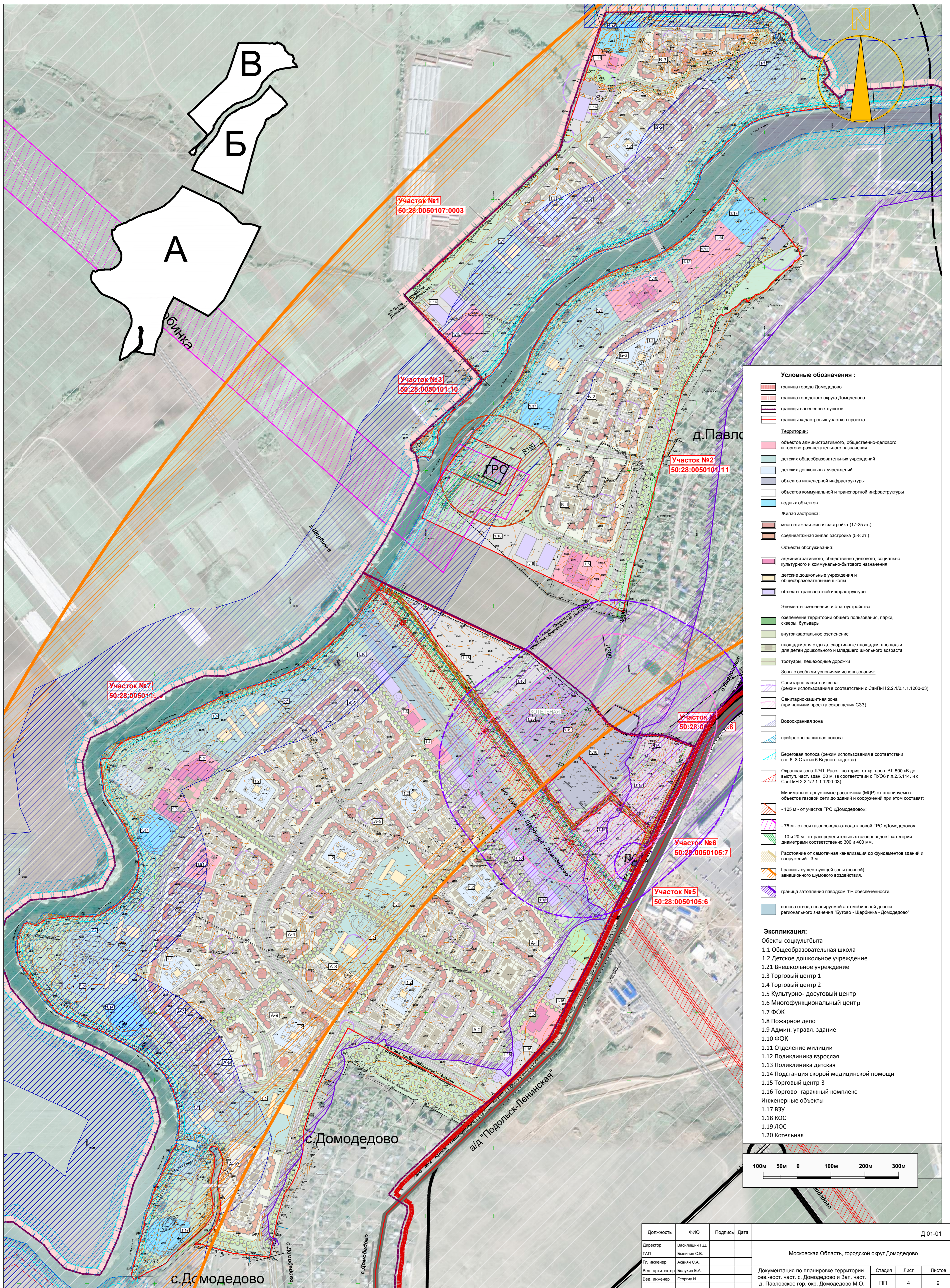


СХЕМА ГРАНИЦ ЗОН С ОСОБЫМИ УСЛОВИЯМИ ИСПОЛЬЗОВАНИЯ ТЕРРИТОРИИ

Северо-восточной части с. Домодедово и Западной части д. Павловское городского округа Домодедово Московской области



- Условные обозначения :**
- граница города Домодедово
 - граница городского округа Домодедово
 - границы населенных пунктов
 - границы кадастровых участков проекта
- Территории:**
- объектов административного, общественно-делового и торгово-развлекательного назначения
 - детских общеобразовательных учреждений
 - детских дошкольных учреждений
 - объектов инженерной инфраструктуры
 - объектов коммунальной и транспортной инфраструктуры
 - водных объектов
- Жилая застройка:**
- многоквартирная жилая застройка (17-25 эт.)
 - среднеэтажная жилая застройка (5-8 эт.)
- Объекты обслуживания:**
- административного, общественно-делового, социально-культурного и коммунально-бытового назначения
 - детские дошкольные учреждения и общеобразовательные школы
 - объекты транспортной инфраструктуры
- Элементы озеленения и благоустройства:**
- озеленение территорий общего пользования, парки, скверы, бульвары
 - внутриауральное озеленение
 - площадки для отдыха, спортивные площадки, площадки для детей дошкольного и младшего школьного возраста
 - тротуары, пешеходные дорожки
- Зоны с особыми условиями использования:**
- Санитарно-защитная зона (режим использования в соответствии с СанПиН 2.2.1/2.1.1.1200-03)
 - Санитарно-защитная зона (при наличии проекта сокращения СЗЗ)
 - Водоохранная зона
 - Прибрежная защитная полоса
 - Береговая полоса (режим использования в соответствии с п. 6, 8 Статьи 6 Водного кодекса)
 - Охранная зона ЛЭП, Расст. по гориз. от кр. пров. ВЛ 500 кВ до выступ. част. здан. 30 м. (в соответствии с ПУЭ п.п.2.5.114. и с СанПиН 2.2.1/2.1.1.1200-03)
- Минимально-допустимые расстояния (МДР) от планируемых объектов газовой сети до зданий и сооружений при этом составят:**
- 125 м - от участка ГРС «Домодедово»;
 - 75 м - от оси газопровода-отвода к новой ГРС «Домодедово»;
 - 10 и 20 м - от распределительных газопроводов I категории диаметрами соответственно 300 и 400 мм.
 - Расстояние от самонесущей канализации до фундаментов зданий и сооружений - 3 м.
 - Границы существующей зоны (ночной) авиационного шумового воздействия.
 - граница затопления паводком 1% обеспеченности.
 - полоса отвода планируемой автомобильной дороги регионального значения "Бутово - Щербинка - Домодедово"

- Экспликация:**
- Объекты соцкультбыта
- 1.1 Общеобразовательная школа
 - 1.2 Детское дошкольное учреждение
 - 1.21 Внешкольное учреждение
 - 1.3 Торговый центр 1
 - 1.4 Торговый центр 2
 - 1.5 Культурно- досуговый центр
 - 1.6 Многофункциональный центр
 - 1.7 ФОК
 - 1.8 Пожарное депо
 - 1.9 Админ. управл. здание
 - 1.10 ФОК
 - 1.11 Отделение милиции
 - 1.12 Поликлиника взрослая
 - 1.13 Поликлиника детская
 - 1.14 Подстанция скорой медицинской помощи
 - 1.15 Торговый центр 3
 - 1.16 Торгово- гаражный комплекс
- Инженерные объекты
- 1.17 ВЗУ
 - 1.18 КОС
 - 1.19 ЛОС
 - 1.20 Котельная

Должность	ФИО	Подпись	Дата	Д 01-01		
Директор	Васильев Г. Д.			Московская Область, городской округ Домодедово		
ГАП	Былин С. В.			Документация по планировке территории сев.-вост. част. с. Домодедово и Зап. част. д. Павловское гор. окр. Домодедово М.О.		
Гл. инженер	Асалин С. А.			Студия	Лист	Листов
Вед. архитектор	Белухин Е. А.			ПП	4	9
Вед. инженер	Георги И.			Схема границ зон с особыми условиями использования территории М 1:5000		
				ООО "Евразия-ПРОЕКТ"		