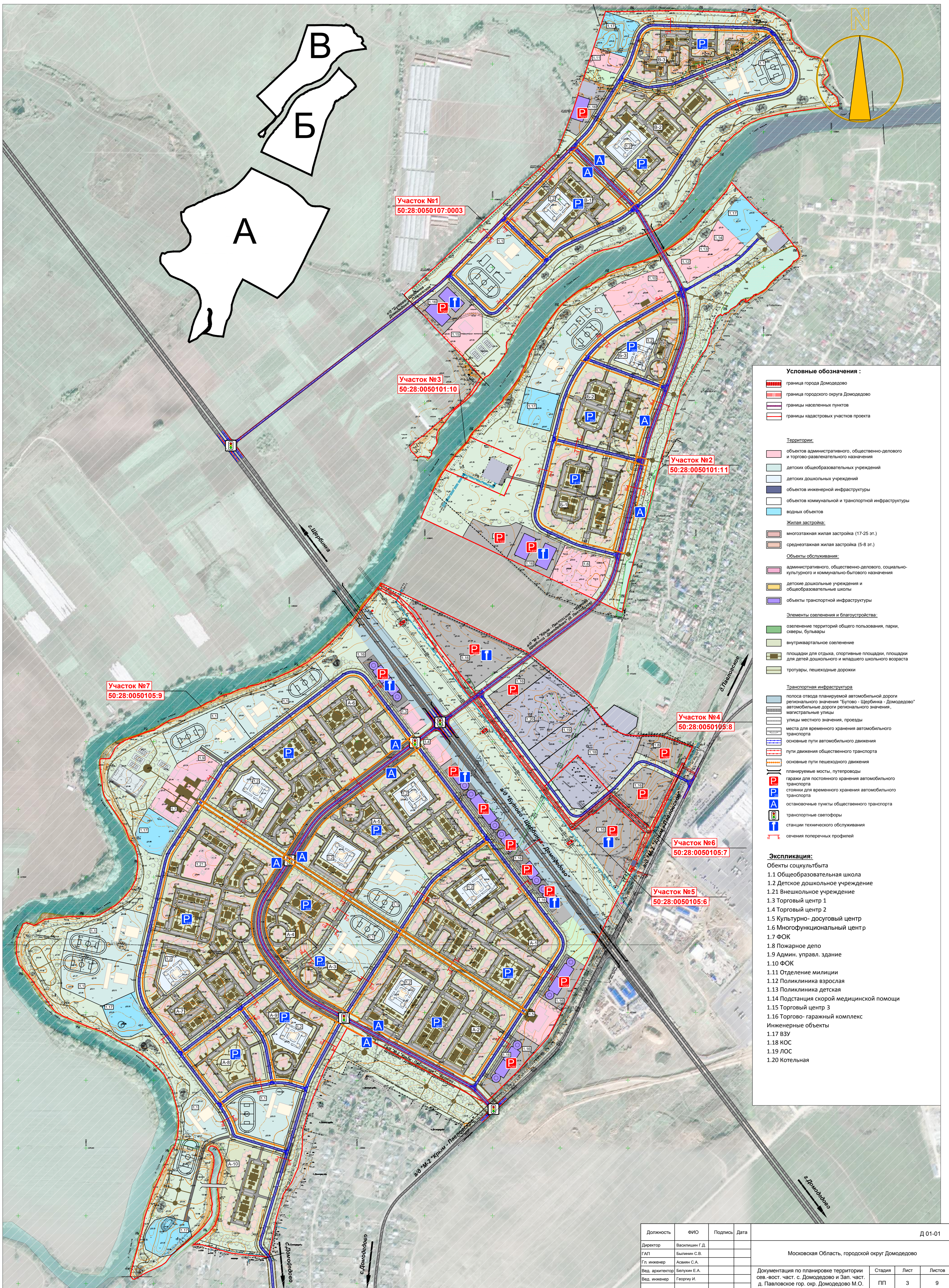


СХЕМА ОРГАНИЗАЦИИ УЛИЧНО-ДОРОЖНОЙ СЕТИ И ДВИЖЕНИЯ ТРАНСПОРТА

Северо-восточной части с. Домодедово и Западной части д. Павловское городского округа Домодедово Московской области



Условные обозначения:

- граница города Домодедово
- граница городского округа Домодедово
- границы населенных пунктов
- границы кадастровых участков проекта

Территории:

- объекты административного, общественно-делового и торгово-развлекательного назначения
- детских общеобразовательных учреждений
- детских дошкольных учреждений
- объектов инженерной инфраструктуры
- объектов коммунальной и транспортной инфраструктуры
- водных объектов

Жилая застройка:

- многоэтажная жилая застройка (17-25 эт.)
- среднеэтажная жилая застройка (5-8 эт.)

Объекты обслуживания:

- административного, общественно-делового, социально-культурного и коммунально-бытового назначения
- детские дошкольные учреждения и общеобразовательные школы
- объекты транспортной инфраструктуры

Элементы озеленения и благоустройства:

- озеленение территорий общего пользования, парки, скверы, бульвары
- внутриквартальное озеленение
- площадки для отдыха, спортивные площадки, площадки для детей дошкольного и младшего школьного возраста
- тротуары, пешеходные дорожки

Транспортная инфраструктура

- полоса отвода планируемой автомобильной дороги регионального значения "Бутово - Щербина - Домодедово"
- автомобильные дороги регионального значения, магистральные улицы
- улицы местного значения, проезды
- места для временного хранения автомобильного транспорта
- основные пути автомобильного движения
- основные пути пешеходного движения
- планируемые мосты, путепроводы
- гайки для постоянного хранения автомобильного транспорта
- стоянки для временного хранения автомобильного транспорта
- основные пункты общественного транспорта
- транспортные светофоры
- станции технического обслуживания
- сечения поперечных профилей

Экспликация:

- Объекты соцкультбыта
- 1.1 Общеобразовательная школа
- 1.2 Детское дошкольное учреждение
- 1.2.1 Внешкольное учреждение
- 1.3 Торговый центр 1
- 1.4 Торговый центр 2
- 1.5 Культурно- досуговый центр
- 1.6 Многофункциональный центр
- 1.7 ФОК
- 1.8 Пожарное депо
- 1.9 Амин. управл. здание
- 1.10 ФОК
- 1.11 Отделение милиции
- 1.12 Поликлиника взрослая
- 1.13 Поликлиника детская
- 1.14 Подстанция скорой медицинской помощи
- 1.15 Торговый центр 3
- 1.16 Торгово- гаражный комплекс
- Инженерные объекты
- 1.17 ВЗУ
- 1.18 КОС
- 1.19 ЛОС
- 1.20 Котельная

Должность	ФИО	Подпись	Дата	Д 01-01			
Директор	Васильева Г.Д.			Московская Область, городской округ Домодедово			
ГАП	Былинин С.В.						
Гл. инженер	Асалин С.А.			Документация по планировке территории сев.-вост. част. с. Домодедово и Зап. част. д. Павловское гор. окр. Домодедово М.О.	Стадия	Лист	Листов
Вед. архитектор	Белухин Е.А.				ПП	3	9
Вед. инженер	Георгиу И.			Схема организации улично-дорожной сети и движения транспорта М 1:5000			
				ООО "Евразия-ПРОЕКТ"			