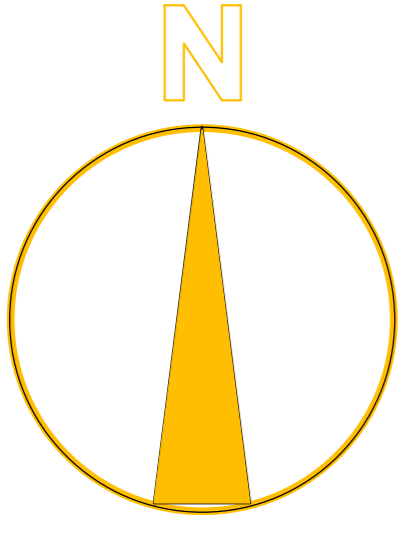


# СХЕМА РАСПОЛОЖЕНИЯ ЭЛЕМЕНТА ПЛАНИРОВОЧНОЙ СТРУКТУРЫ В ГОРОДСКОМ ОКРУГЕ ДОМОДЕДОВО



## Условные обозначения:

- граница городского округа Домодедово
- граница города Домодедово
- границы населенных пунктов
- границы и территории кадастровых участков проекта

## Территории:

- много- и среднеэтажной жилой застройки
- индивидуальной жилой застройки
- садоводческих объединений
- сельскохозяйственных объектов
- коммунальных объектов
- мест захоронений и погребений
- земель сельскохозяйственного использования, прочие территории
- лесного фонда
- лесов на землях иных категорий
- водных объектов

## Границы зон с особыми условиями использования территорий:

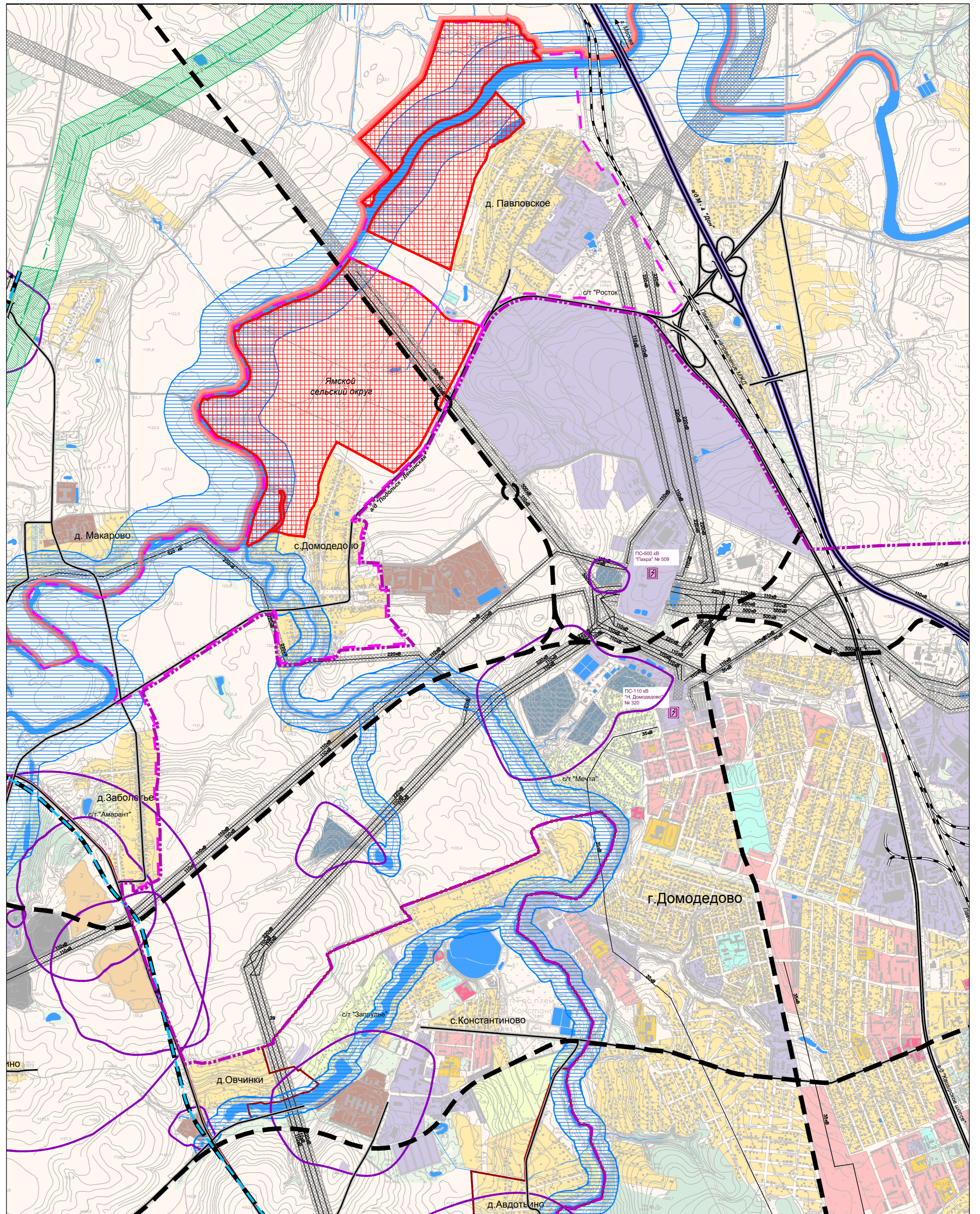
- санитарно-защитных зон от сельскохозяйственных и коммунальных предприятий, полигона ТБО, кладбищ, территорий залежей полезных ископаемых (песок)
- водоохранных зон

## Объекты транспортной инфраструктуры:

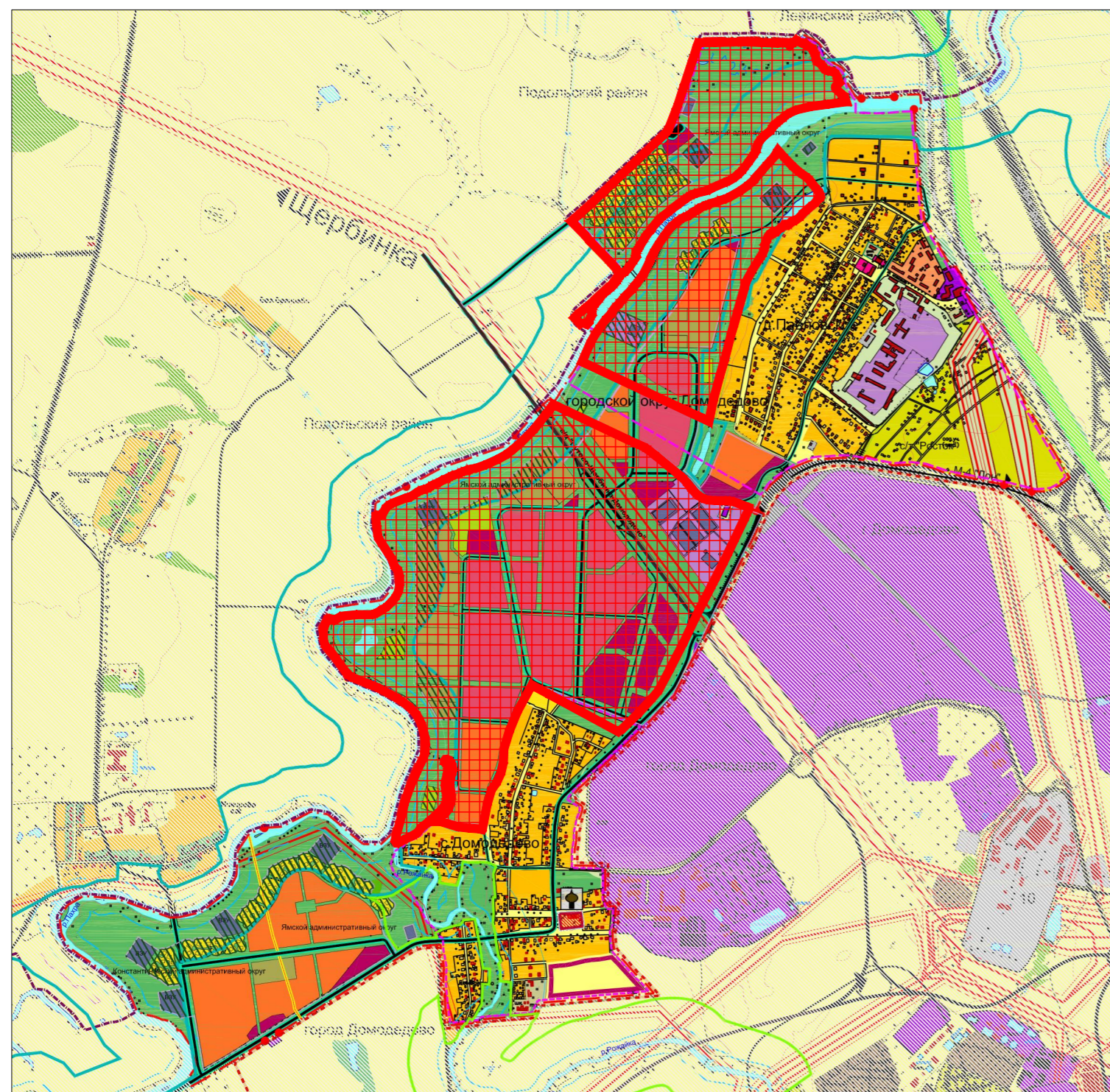
- автомобильные дороги федерального значения
- автомобильные дороги регионального значения
- планируемые автомобильные дороги
- железные дороги
- мосты, эстакады

## Объекты инженерной инфраструктуры:

- электроподстанции
- воздушные линии электропередачи с охранными (техническими) зонами
- магистральный газопровод с охранной зоной



Выкопировка из Изменений в генеральный план городского округа Домодедово Московской области в части установления границ населенного пункта с. Домодедово и д. Павловское



## Условные обозначения.

### Границы:

- с. Домодедово (планируемая)
- с. Домодедово по генплану городского округа Домодедово
- административных округов
- городского округа Домодедово
- города Домодедово
- территории памятника
- зон планируемого размещения объектов капитального строительства регионального значения
- планируемой транзитной природной экологической территории регионального значения в соответствии со Схемой территориального планирования Московской области
- планируемой транзитной природной экологической территории местного значения в соответствии с генеральным планом городского округа Домодедово

### СУЩЕСТВУЮЩИЕ ТЕРРИТОРИИ:

- застройки индивидуальными жилыми домами
- памятника
- учебно-воспитательных объектов
- производственно-коммунальные
- инженерных объектов
- озелененные
- водного фонда
- автомобильные дороги общего пользования регионального значения (сущ./проект по генплану)
- улицы и дороги в жилой застройке
- линия электропередач с охранной зоной

## ПЛАНИРУЕМЫЕ ТЕРРИТОРИИ:

- застройки индивидуальными жилыми домами
- застройки с особыми условиями использования
- застройки среднеэтажными жилыми домами
- застройки многоэтажными жилыми домами
- школ, детских садов
- общественно-деловой застройки (проект/резерв.)
- озелененные
- объектов спорта и отдыха
- инженерной инфраструктуры
- производственно-коммунальные
- улицы, дороги в жилой застройке
- автомобильные дороги общего пользования регионального значения (новое строительство/реконструкция)\*

а/д "Бутово-Щербинка-Домодедово" (новое строительство)  
а/д "Подольск-Павловское-Каширское шоссе" с обходом д. Заболотье и с. Домодедово (новое строительство и реконструкция)

Должность	ФИО	Подпись	Дата	Д 01-01		
Директор	Василишин Г.Д.			Московская Область, городской округ Домодедово		
ГАП	Былинин С.В.					
Глиниченков	Асеев С.А.					
Вед. инженер	Белугин Е.А.					
Вед. инженер	Георгиев И.			Документация по планировке территории сев.-вост. част. с. Домодедово и Зап. част. д. Павловское гор. окр. Домодедово М.О.		
				Стадия	Лист	Листов
				ПП	1	9
Схема расположения элемента планировочной структуры в городском округе Домодедово М 1:10000				ООО "Евразия-ПРОЕКТ"		