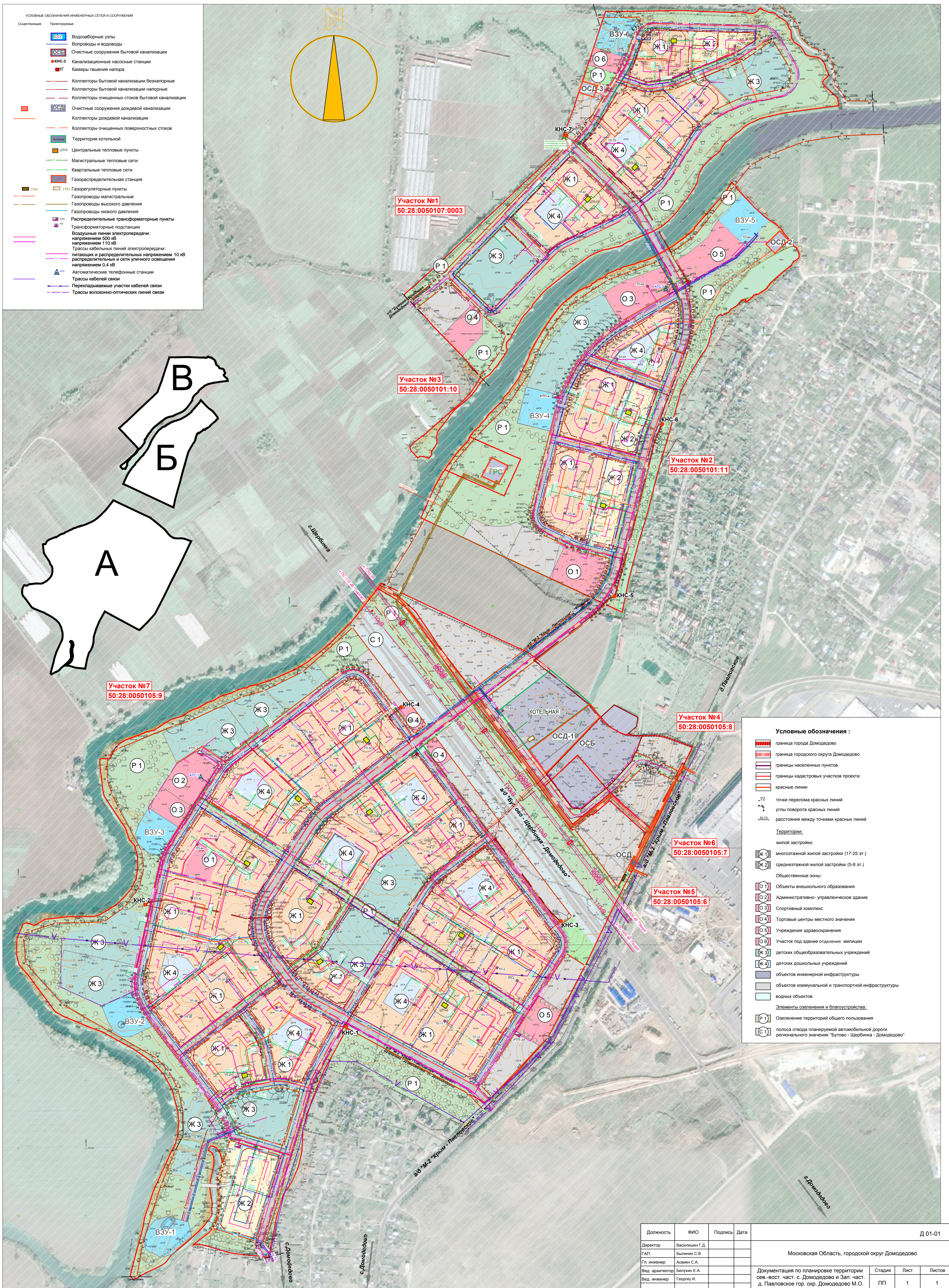


ЧЕРТЕЖ ПРОЕКТА ПЛАНИРОВКИ ТЕРРИТОРИИ.

Северо-восточной части с. Домодедово и Западной части д. Павловское городского округа Домодедово Московской области



- УСЛОВНЫЕ ОБОЗНАЧЕНИЯ ИНЖЕНЕРНЫХ СЕТЕЙ И СООРУЖЕНИЙ**
- Существующие Проектируемые
- ВЗУ - Водозаборные узлы
 - ВВ - Вспороуды и водоводы
 - ОСБ - Очистные сооружения бытовой канализации
 - КНС-3 - Канализационные насосные станции
 - КГ - Камеры гашения напора
 - Коллекторы бытовой канализации безнапорные
 - Коллекторы бытовой канализации напорные
 - Коллекторы очищенных стоков бытовой канализации
 - ОСД - Очистные сооружения дождевой канализации
 - Коллекторы дождевой канализации
 - Коллекторы очищенных поверхностных стоков
 - Территория котельной
 - ЦТП - Центральные тепловые пункты
 - Магистральные тепловые сети
 - Квартальные тепловые сети
 - Газораспределительная станция
 - ГРС - Газорегуляторные пункты
 - Газопроводы магистральные
 - Газопроводы высокого давления
 - Газопроводы низкого давления
 - Распределительные трансформаторные пункты
 - Трансформаторные подстанции
 - Воздушные линии электропередачи: напряжением 500 кВ
 - напряжением 110 кВ
 - распределительных и сети уличного освещения напряжением 0,4 кВ
 - АТС - Автоматические телефонные станции
 - Трассы кабельных сетей
 - Переключаемые участки кабельной связи
 - Трассы волоконно-оптических линий связи

- Условные обозначения :**
- Граница города Домодедово
 - Граница городского округа Домодедово
 - Границы населенных пунктов
 - Границы кадастровых участков проекта
 - Красные линии
 - Точки перелома красных линий
 - Углы поворота красных линий
 - Расстояние между точками красных линий
 - Территории:
 - Жилые застройки:
 - Ж1 - многоэтажная жилая застройка (17-25 эт.)
 - Ж2 - среднеэтажная жилая застройка (5-8 эт.)
 - Общественные зоны:
 - О1 - Объекты высшего образования
 - О2 - Административно-управленческое здание
 - О3 - Спортивный комплекс
 - О4 - Торговые центры местного значения
 - О5 - Учреждения здравоохранения
 - О6 - Участок под здание отделения милиции
 - О7 - детских общеобразовательных учреждений
 - О8 - детских дошкольных учреждений
 - Объекты инженерной инфраструктуры
 - Объекты коммунальной и транспортной инфраструктуры
 - Водных объектов
 - Элементы озеленения и благоустройства:
 - Р1 - Озеленение территорий общего пользования
 - С1 - полоса отвода планируемой автомобильной дороги регионального значения "Бутово - Щербинка - Домодедово"

Должность	ФИО	Подпись	Дата	Д 01-01			
Директор	Васильев Г.Д.			Московская Область, городской округ Домодедово			
ГАП	Былин С.В.						
Гл. инженер	Асалин С.А.			Документация по планировке территории сев.-вост. част. с. Домодедово и зап. част. д. Павловское гор. окр. Домодедово М.О.	Стдия	Лист	Листов
Вед. архитектор	Белухин Е.А.				ПП	1	1
Вед. инженер	Георги И.			Чертеж проекта планировки территории. М 1:5000	ООО "Евразия-ПРОЕКТ"		