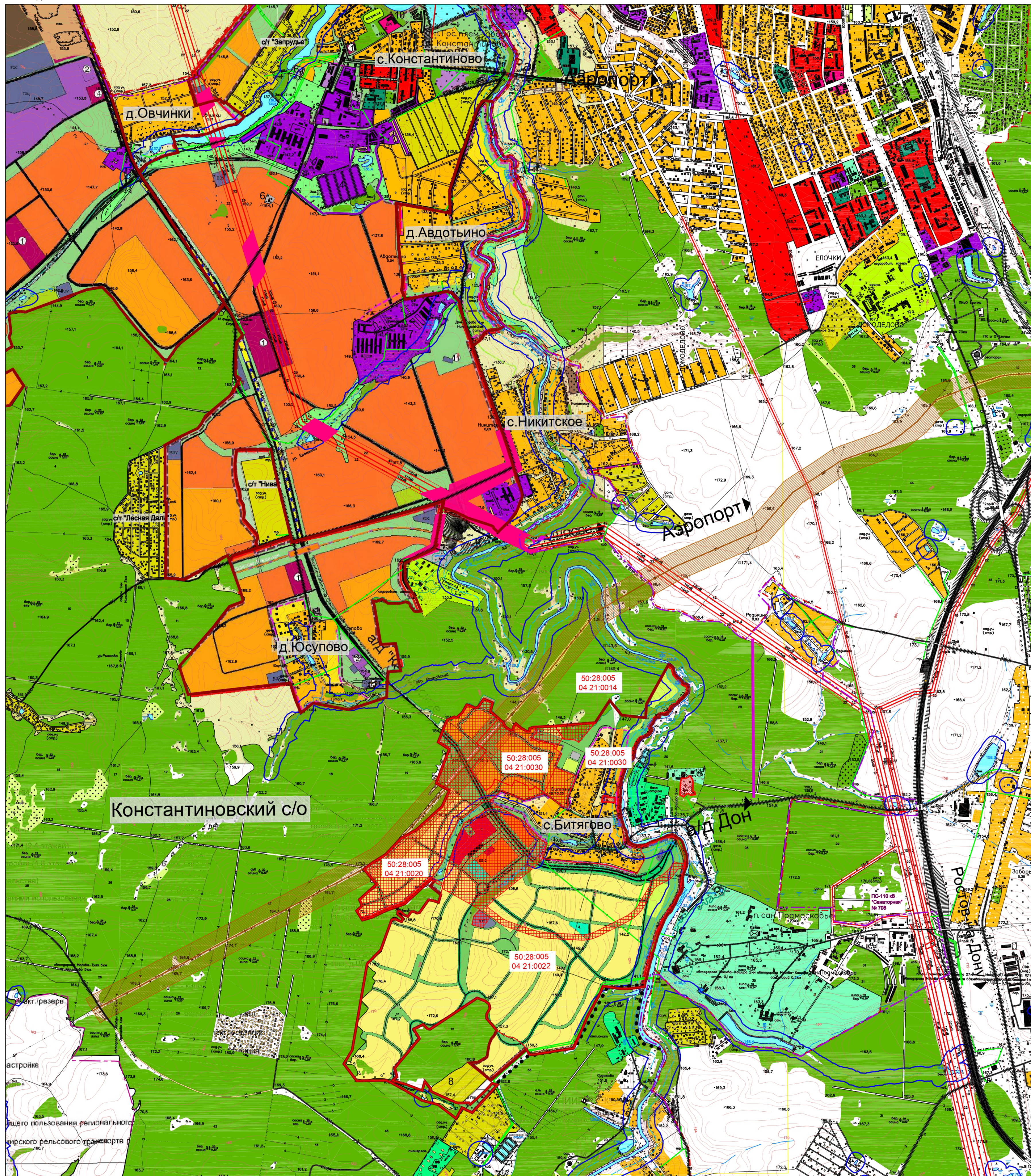


Схема расположения элемента планировочной структуры в документах территориального планирования городского округа Домодедово  
(Фрагмент схемы Генерального плана городского округа Домодедово в соответствии с «Изменениями в генеральный план городского округа Домодедово Московской области»  
-утверждены решением Совета депутатов городского округа Домодедово Московской области от 14.07.2009 №1-4/206.



**Условные обозначения:**

- Граница городского округа Домодедово
- Граница города Домодедово
- Границы населенных пунктов
- Границы и кадастровые номера участков 1-ой очереди освоения проекта "Битягово"
- Территория разработки документации по планировке территории 1-ой очереди освоения проекта "Битягово"

**СУЩЕСТВУЮЩИЕ ТЕРРИТОРИИ:**

- индивидуальной жилой застройки
- садоводских объединений
- общественно-деловой застройки
- памятника
- объектов спорта и отдыха
- инженерной инфраструктуры
- производственно-коммунальные
- специального назначения
- земель сельскохозяйственного назначения
- лесного фонда
- водного фонда
- водных объектов

**ПЛАНИРУЕМЫЕ ТЕРРИТОРИИ:**

- индивидуальной жилой застройки (проект/резерв)
- малоэтажной жилой застройки (2-4 этажей)
- среднеэтажной жилой застройки (4-6 этажей)
- дачного хозяйства (строительства)
- застройки с особыми условиями использования
- общественно-деловой застройки (проект/резерв)
- озеленяемые
- объектов спорта и отдыха
- инженерной инфраструктуры (проект/резерв)
- производственно-коммунальные
- специального назначения (проект/резерв)

**ЭКСПЛИКАЦИЯ:**

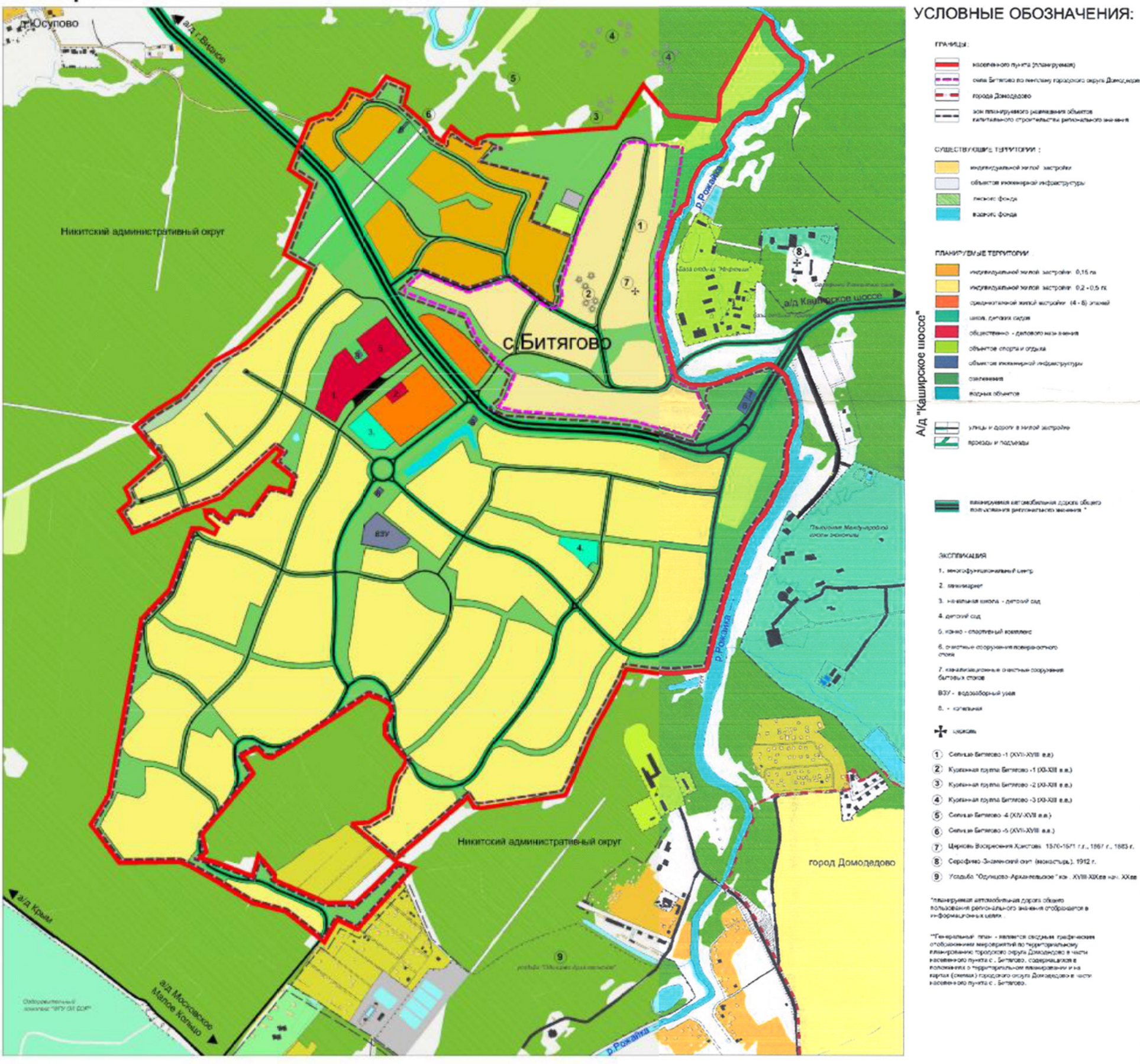
1. Многофункциональный центр
2. г/карьерный лес
3. аэропорт
4. отделение милиции
5. аэродром
6. выставочный комплекс
7. полигон "Щербина"
8. Смоленская церковь, 1670г., 1825-1827гг.
9. Усадьба Константиново кон 18 в., 19 в.
10. Барский лабильный класс, 18 в.
11. Очистные сооружения поверхностного стока

КОС - канализационные очистные сооружения бытовых стоков  
ВЗУ - водозаборный узел  
ТЭЦ - тепловая станция  
Эл.п. - электростанция

Планируемые автодороги и планируемые линии скоростного пассажирского рельсового транспорта регионального значения отображаются в соответствии со схемой территориального планирования Московской области и информационные данные не являются утвержденными в генеральном плане городского округа Домодедово в части населенных пунктов: д. Авдотьино, д. Жуково, д. Заболотье, с. Константиновское, д. Красное, д. Куринское, д. Щербинское и д. Юсупово.

Выкопировка из "Изменений в генеральный план городского округа Домодедово Московской области в части установления границ населенного пункта с. Битягово"  
-утверждены решением Совета депутатов городского округа Домодедово Московской области от 14.07.2009 №1-4/206.

Изменения в генеральный план городского округа Домодедово Московской области в части установления границ населенного пункта с. Битягово  
**Генеральный план**



Депутат	ФИО	Подпись	Дата	Московская область, городской округ Домодедово, с. Битягово
Директор	Васильев С. А.			Стадия: Лист 1 из 8 ООО "Евразия-ПРОЕКТ"
Гл. инженер	Алексеев С. А.			
Гл. архитектор	Батушкин Г. А.			
Вед. инженер	Гурьев И. И.			