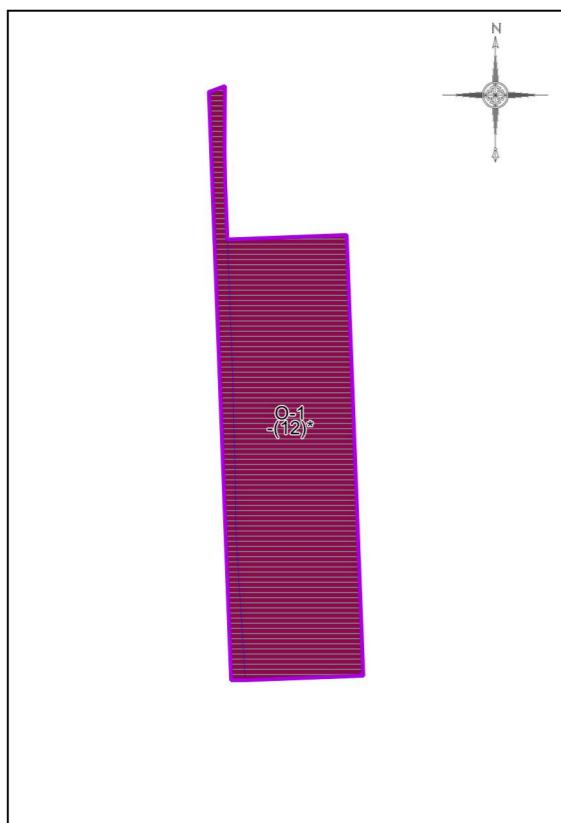


# ВНЕСЕНИЕ ИЗМЕНЕНИЙ В ПРАВИЛА ЗЕМЛЕПОЛЬЗОВАНИЯ И ЗАСТРОЙКИ ТЕРРИТОРИИ (ЧАСТИ ТЕРРИТОРИИ) ГОРОДСКОГО ОКРУГА ДОМОДЕДОВО МОСКОВСКОЙ ОБЛАСТИ ПРИМЕНИТЕЛЬНО К ЗЕМЕЛЬНОМУ УЧАСТКУ С КАДАСТРОВЫМ НОМЕРОМ 50:28:0060115:4693

## КАРТА ГРАДОСТРОИТЕЛЬНОГО ЗОНИРОВАНИЯ С УСТАНОВЛЕННЫМИ ТЕРРИТОРИЯМИ, В ГРАНИЦАХ КОТОРЫХ ПРЕДУСМАТРИВАЕТСЯ ОСУЩЕСТВЛЕНИЕ ДЕЯТЕЛЬНОСТИ ПО КОМПЛЕКСНОМУ РАЗВИТИЮ ТЕРРИТОРИИ



### Границы

- Разработки
- Земельных участков (по данным ЕГРН)
- Территориальных зон

### Территориальные зоны

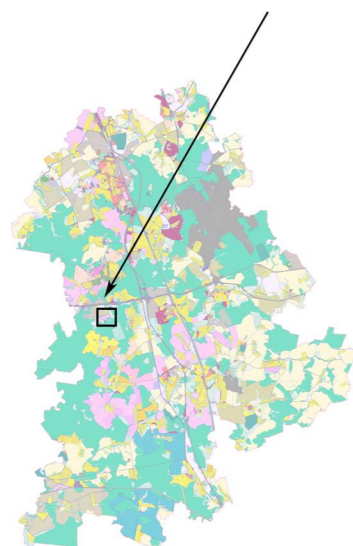
- О-1 - Многофункциональная общественно-деловая зона

### Зоны с особыми условиями использования территорий

- Зона регулирования застройки и хозяйственной деятельности

### Подписи территориальных зон

- О-1 - Виды территориальных зон
- - Предельное количество надземных этажей
- (12) - Предельная высотность (в метрах)



### Примечание:

- \* Предельные параметры определяются в соответствии с режимом зоны охраны объекта культурного наследия.
- Предельные параметры определяются в соответствии со статьей 11 настоящих Правил.
- Карта применяется одновременно с картой градостроительного зонирования с отображением границ населенных пунктов, границ зон с особыми условиями использования территорий, границ территорий объектов культурного наследия и границ территорий исторических поселений.
- Карта применяется одновременно с картой градостроительного зонирования с установленными территориями, в границах которых предусматриваются требования к архитектурно-градостроительному облику объектов капитального строительства.
- Карта применяется одновременно с картой градостроительного зонирования с отображением территорий дополнительного согласования (по письму Комитета по архитектуре и градостроительству Московской области от 23.12.2020 № 28Исх-53329/20ДСП) (карта ограниченного доступа).
- Действие градостроительного регламента не распространяется на земельные участки в границах территорий объектов культурного наследия, в границах особо охраняемых природных территорий.
- Границы особо охраняемых природных территорий местного значения могут быть уточнены уполномоченным органом.

Должность	ФИО	Подпись	Дата	Договор от 24.07.2024 № 173-2024			
Нач. отд. ПЗЗ ЦОГД	Д.М. Пападопулос			Московская область, городской округ Домодедово			
ГИП отд. ПЗЗ ЦОГД	Д.А. Косенко						
ГИП отд. ПЗЗ ЦОГД	А.В. Складова						
Глав. спец. отд. ПЗЗ ЦОГД	А.С. Марченко						
ГИП отд. ПЗЗ ЦОГД	Е.С. Головенкова			Внесение изменений в Правила землепользования и застройки территории (части территории) городского округа Домодедово Московской области применительно к земельному участку с кадастровым номером 50:28:0060115:4693	Стадия	Лист	Листов
Вед. инж. отд. ПЗЗ ЦОГД	Г.Г. Юрин				ГД	1	4
Проверил	Д.М. Пападопулос			НИ и ПИ градостроительства <b>ГАУ МО «НИиПИ градостроительства»</b>			

Карта градостроительного зонирования с установленными территориями, в границах которых предусматривается осуществление деятельности по комплексному развитию территории  
 Масштаб 1:10000 (Разработано в М 1:10000, выведено на печать в М 1:2000)