

Схема границ публичного сервитута
в границах земельного участка с кадастровым номером 50:28:0050104:30

Заявитель: АО "МОСОБЛГАЗ"

1. **Кадастровый квартал:** 50:28:0050104
2. **Категория земель:** Земли населенных пунктов
3. **Для строительства объекта системы газоснабжения** "Газопровод высокого давления $P \leq 0,6$ МПа"
4. **Границы Публичного сервитута формируются на земельном участке с кадастровым номером** 50:28:0050104:30 согласно сведениям ЕГРН, принадлежащего ОАО "Аграрная группа "РОСТ", ИНН 5009063727
5. **Описание смежных границ**
от т. 1 до т. 34 - земельный участок с кадастровым номером 50:28:0050104:30
от т. 34 до т. 35 - земли неразграниченной муниципальной собственности
от т. 35 до т. 74 - земельный участок с кадастровым номером 50628:0050104:30
от т. 74 до т. 1 - земельный участок с кадастровым номером 50:28:0050104:364
6. **Площадь испрашиваемого участка:** 12 054 м.кв

Система координат: МСК-50 зона 2

Система высот Балтийская, 1977 г.

Сплошные горизонтали проведены через 0,5 м.

Условные обозначения








	Проектируемый газопровод высокого давления
	Испрашиваемый земельный участок
	Характерная точка границы испрашиваемого земельного участка
	Границы существующих земельных участков по сведениям ЕГРН
	Кадастровый номер земельного участка
	Береговая зона р. Рожайка
	Зона действия красных линий проекта планировки территории под строительство 4-й очереди ППТ "Северное Домодедово" № 3627 от 14.08.2012 и № П-41/1517 от 02.10.2015

Схема границ публичного сервитута
в границах земельного участка с кадастровым номером 50:28:0050104:30

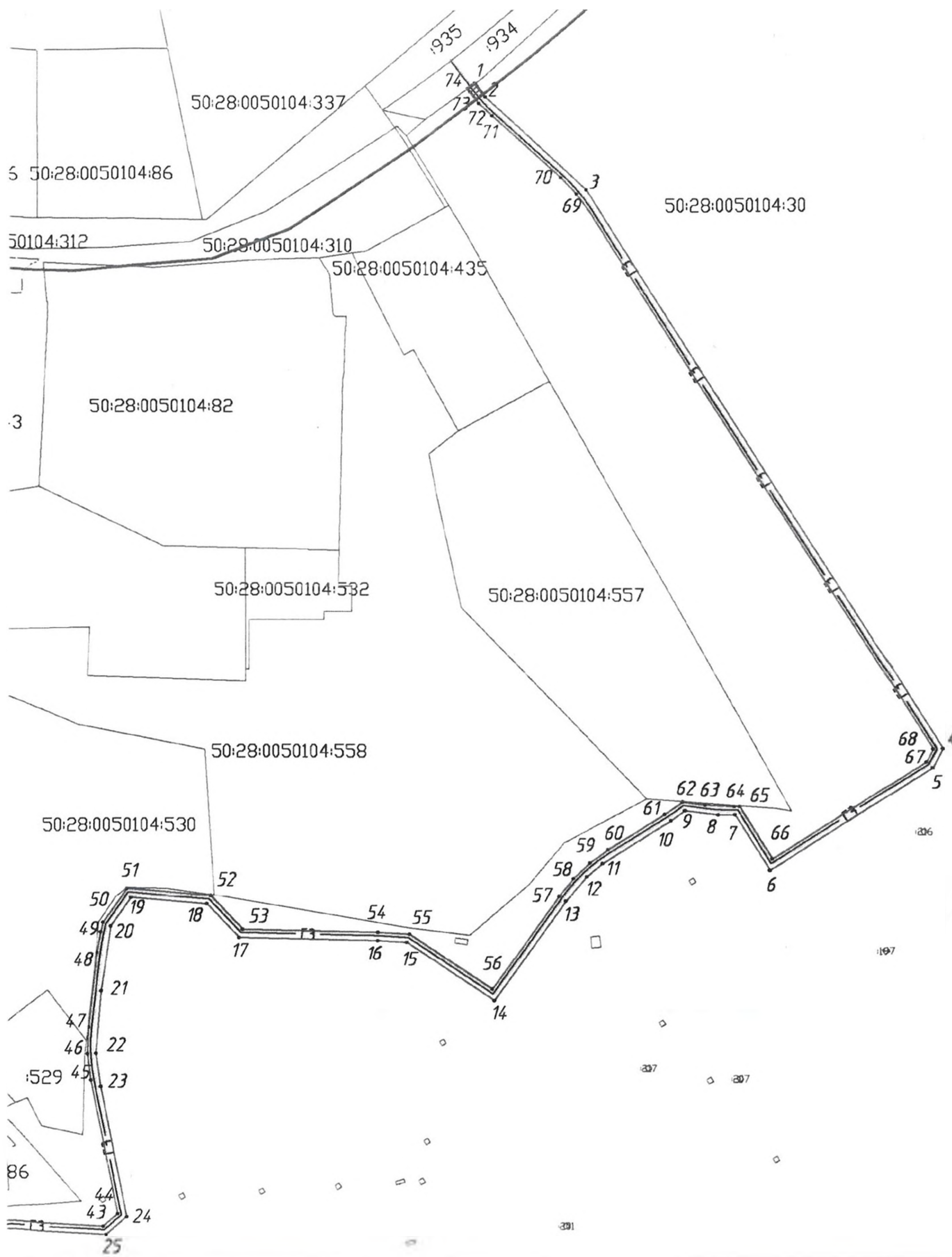
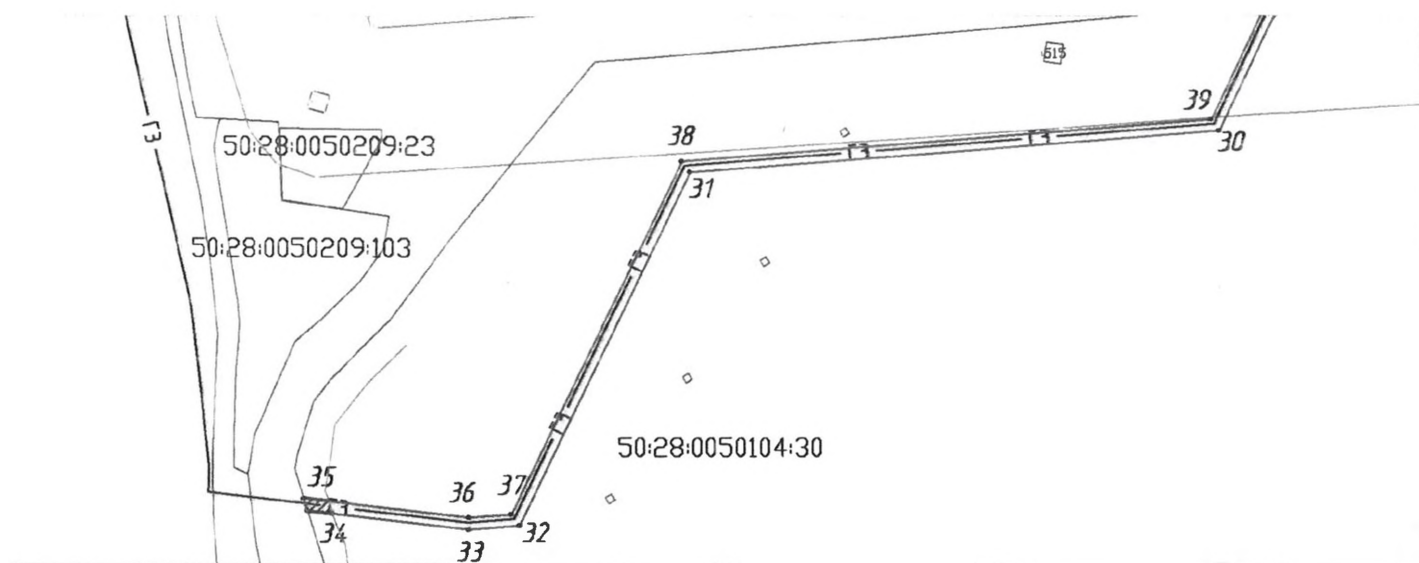
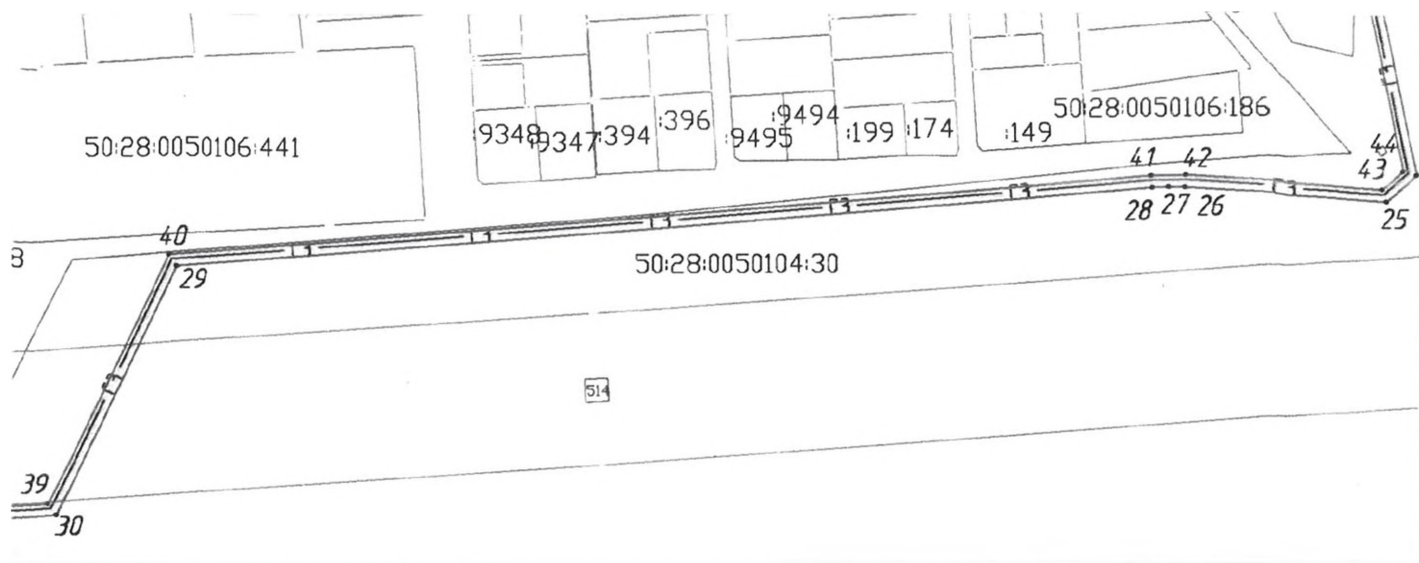


Схема границ публичного сервитута

в границах земельного участка с кадастровым номером 50:28:0050104:30



Каталог координат поворотных точек испрашиваемого земельного участка			
Номер точки	Длина линии(м)	X координата	Y координата
1		436375.42	2201353 41
	10.2		
2		436367.32	2201359 63
	81.9		
3		436311 78	2201419 83
	395.7		
4		435976.68	2201630 28
	13		
5		435965.18	2201624 22
	114.2		
6		435904.77	2201527 33
	39		
7		435937.79	2201506 62
	10		
8		435937.79	2201496 63
	20		
9		435940.34	2201476 83
	10.3		
10		435934.37	2201468 49
	47.7		
11		435909.20	2201427 97
	12.2		
12		435901.48	2201418 57
	19.1		
13		435887.12	2201405 93
	72.5		
14		435828.22	2201363 59
	62.6		
15		435862.82	2201311 39
	17.4		
16		435863.88	2201294 04
	82.6		
17		435865.68	2201211 46
	27.6		
18		435885.64	2201192 35
	45,4		
19		435889.44	2201147 16
	20.8		
20		435872.54	2201135 16
	38.8		
21		435834.07	2201129 56
	37.2		
22		435796.97	2201126 60

	20		
23		435777.15	2201129.42
	79.5		
24		435699.18	2201145.14
	16.5		
25		435688.26	2201132.75
	81.9		
26		435693.40	2201051.00
	6.8		
27		435693.58	2201044.17
	6.8		
28		435693.29	2201037.35
	408.2		
29		435661.46	2200630.40
	114.2		
30		435558.42	2200581.19
	220		
31		435541.26	2200361.84
	162.9		
32		435394.30	2200291.63
	21.2		
33		435392.64	2200270.49
	67.1		
34		435400.27	2200203.85
	5.5		
35		435405.49	2200202.23
	68.8		
36		435397.67	2200270.58
	17.8		
37		435399.06	2200288.36
	162.9		
38		435546.02	2200358.55
	220		
39		435563.18	2200577.93
	114.2		
40		435666.22	2200627.13
	411.1		
41		435698.28	2201036.96
	14.4		
42		435698.39	2201051.31
	79.8		
43		435693.38	2201131.00
	11.6		
44		435701.02	2201139.67
	81.7		
45		435781.09	2201123.52
	15.8		

46		435796.75	2201121 61
	15.8		
47		435812.53	2201122 13
	44.5		
48		435856.72	2201127 05
	12.5		
49		435869.02	2201129 19
	5.8		
50		435874.64	2201130 52
	24.6		
51		435894.68	2201144 75
	50.1		
52		435890.48	2201194 64
	27.5		
53		435870.64	2201213.64
	80,6		
54		435868.87	2201294 25
	18,8		
55		435867.73	2201313 04
	59.2		
56		435835.04	2201362 34
	67,7		
57		435890.04	2201401 87
	13,5		
58		435900.47	2201410 47
	13,4		
59		435909.60	2201420 28
	13,3		
60		435917.33	2201431 15
	39,7		
61		435938.15	2201464 91
	12,9		
62		435945.58	2201475 48
	13,6		
63		435943.68	2201488 93
	17,3		
64		435942.78	2201506 23
	3,1		
65		435942.89	2201509 32
	36,9		
66		435911.65	2201528 91
	107,8		
67		435968.71	2201620 43
	8,8		
68		435976.46	2201624 51
	39,4		
69		436309.38	2201413 84

	13.4		
70		436319.02	2201404 56
	55.1		
71		436355.99	2201363 71
	11		
72		436363.52	2201355 73
	8.5		
73		436370.36	2201350 60
	2.5		
74		436372.40	2201349 15
	5.3		
1		436375.42	2201353 41

Площадь Земельного участка 12 054 м.кв