

Схема границ сервитута

земельного участка с кадастровым номером 50:28:0020905:4, расположенного по адресу Российская Федерация, Московская область, Домодедово г, Авиационный мкр, Жуковского ул

Кадастровый номер участка на который устанавливается сервитут 50:28:0020905:4

Категория земель: Земли населенных пунктов

Вид разрешенного использования: Под строительство дошкольного учреждения

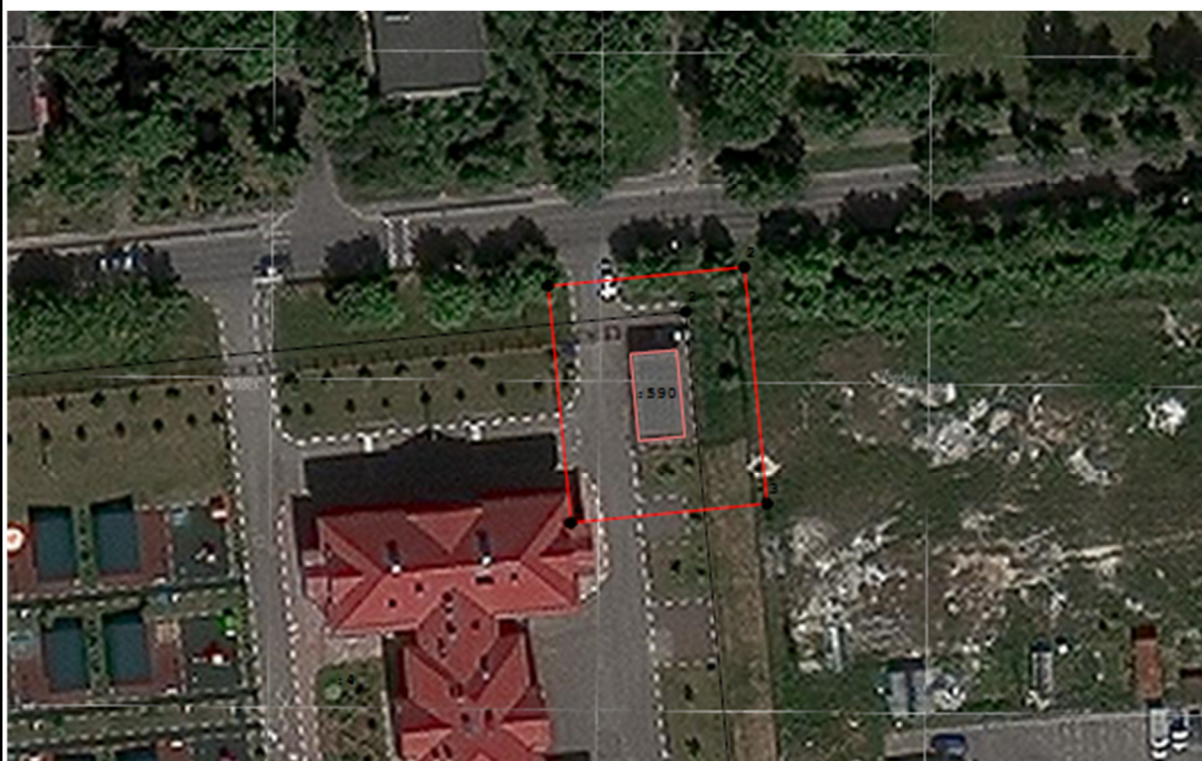
Площадь сервитута: 821 кв.м. в том числе площадь обременяемого участка 469 кв.м, площадь земель не разграниченной государственной собственности 352 кв.м.

Система координат: МСК 50, зона 2

Метод определения координат характерной точки: Аналитический



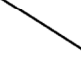


Геоданные

Имя точки	X, м	Y, м
1	430 509,59	2 209 208,12
2	430 512,08	2 209 234,10
3	430 480,77	2 209 237,11
4	430 478,25	2 209 211,14
1	430 509,59	2 209 208,12



Масштаб 1:1 000

Условные обозначения:

-  - Граница объекта землеустройства (публичный сервитут)
-  7 - характерная точка границы объекта землеустройства (публичный сервитут)
-  - граница земельного участка, по сведениям ЕГРН
-  - граница объекта капитального строительства по сведениям ЕГРН
-  - граница ЗОУИТ
- 50:28:0050411:62 - кадастровый номер земельного участка, ОКС

Подпись _____ дата 7 мая 2020 г.

место для оттиска печати лица, составившего графическое описание