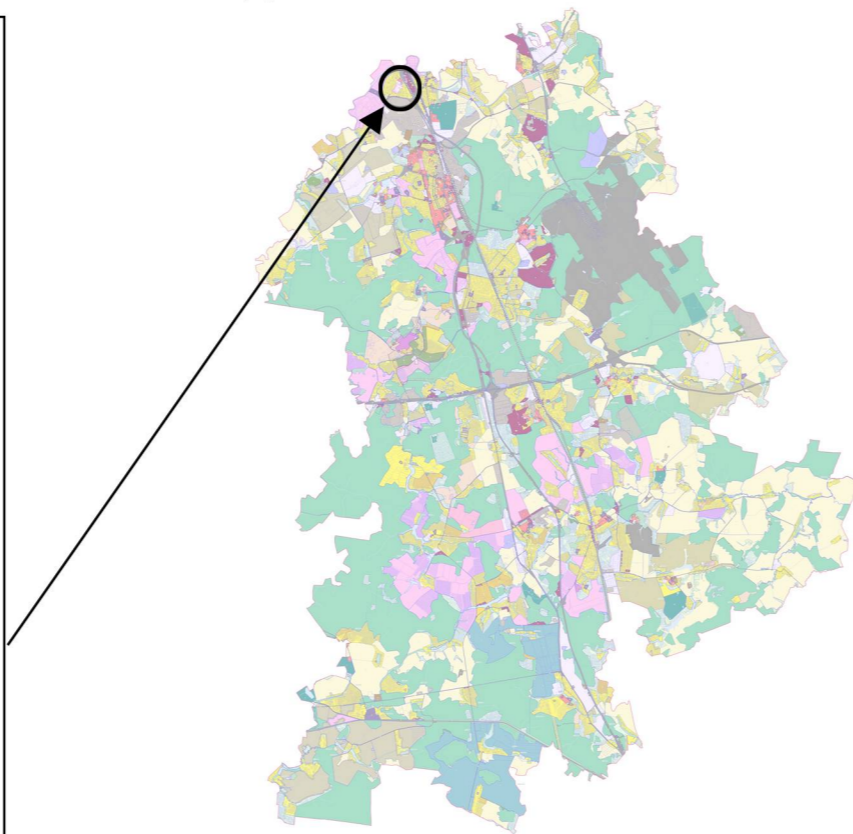
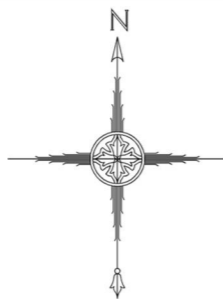
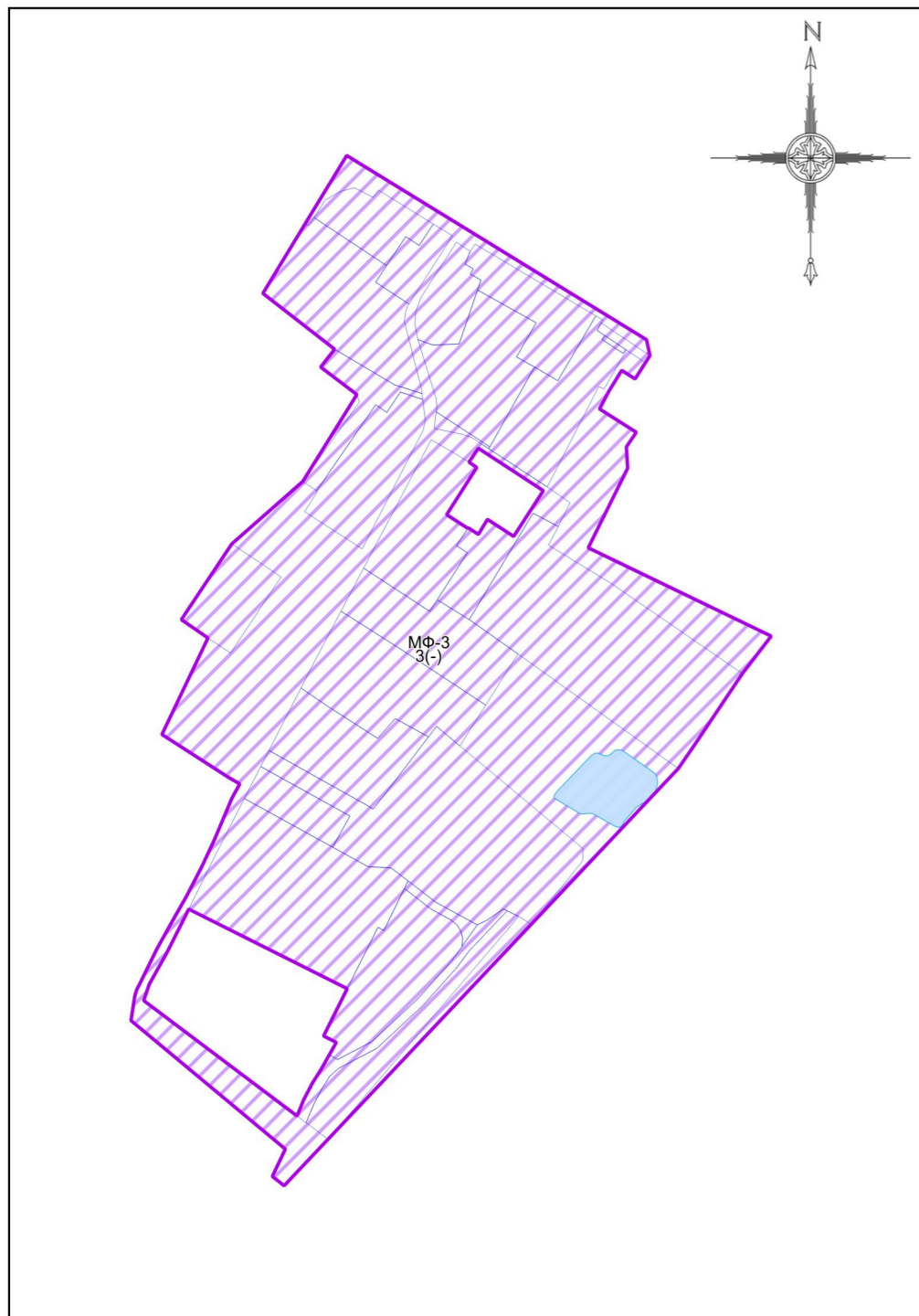


ВНЕСЕНИЕ ИЗМЕНЕНИЙ В ПРАВИЛА ЗЕМЛЕПОЛЬЗОВАНИЯ И ЗАСТРОЙКИ ТЕРРИТОРИИ (ЧАСТИ ТЕРРИТОРИИ) ГОРОДСКОГО ОКРУГА ДОМОДЕДОВО МОСКОВСКОЙ ОБЛАСТИ ПРИМЕНИТЕЛЬНО К ЗЕМЕЛЬНЫМ УЧАСТКАМ С КАДАСТРОВЫМИ НОМЕРАМИ

50:28:0050102:2559, 50:28:0050102:2557, 50:28:0050102:2570, 50:28:0050102:2647, 50:28:0050102:2645, 50:28:0050102:2703, 50:28:0050102:2705, 50:28:0050102:2704, 50:28:0050102:2567, 50:28:0050102:2600, 50:28:0050102:2601, 50:28:0050102:2599, 50:28:0050102:2684, 50:28:0050102:2683, 50:28:0050102:2641, 50:28:0050102:2648, 50:28:0050102:2562, 50:28:0050102:2564, 50:28:0050102:2565, 50:28:0050102:2644, 50:28:0050102:2561, 50:28:0050102:2563, 50:28:0050102:2646

КАРТА ГРАДОСТРОИТЕЛЬНОГО ЗОНИРОВАНИЯ С УСТАНОВЛЕННЫМИ ТЕРРИТОРИЯМИ, В ГРАНИЦАХ КОТОРЫХ ПРЕДУСМАТРИВАЕТСЯ ОСУЩЕСТВЛЕНИЕ ДЕЯТЕЛЬНОСТИ ПО КОМПЛЕКСНОМУ РАЗВИТИЮ ТЕРРИТОРИИ



Условные обозначения:

Границы

- Разработки
- Земельных участков (по данным ЕГРН)
- Территориальных зон

Территориальные зоны

- МФ - Многофункциональная зона

Подписи территориальных зон

- МФ - Виды территориальных зон
- 3 - Предельное количество надземных этажей
- (-) - Предельная высотность (в метрах)

Примечание:

- Предельные параметры определяются в соответствии со статьей 11 настоящих Правил.
- Карта применяется одновременно с картой градостроительного зонирования с отображением границ населенных пунктов, границ зон с особыми условиями использования территорий, границ территорий объектов культурного наследия и границ территорий исторических поселений.
- Карта применяется одновременно с картой градостроительного зонирования с установленными территориями, в границах которых предусматриваются требования к архитектурно-градостроительному облику объектов капитального строительства.

Должность	ФИО	Подпись	Дата	Договор от 20.06.2024 №120-2024		
Нач. отд. ПЗЗ ЦОГД	Д.М. Пападопулос			Московская область, городской округ Домодедово, д. Павловское		
ГИП отд. ПЗЗ ЦОГД	Д.А. Косенко					
ГИП отд. ПЗЗ ЦОГД	А.В. Складорова					
Вед инж. ПЗЗ ЦОГД	В.Ю. Парамонов			Стадия ГД	Лист 1	Листов 3
Вед инж. ПЗЗ ЦОГД	Г.Г. Юрин					
Проверил	Д.М. Пападопулос			Масштаб 1:10000 (Разработано в М 1:10000, выведено на печать в М 1:5000)		

Внесение изменений в Правила землепользования и застройки территории (части территории) городского округа Домодедово Московской области применительно к земельным участкам с кадастровыми номерами 50:28:0050102:2559, 50:28:0050102:2557, 50:28:0050102:2570, 50:28:0050102:2647, 50:28:0050102:2645, 50:28:0050102:2703, 50:28:0050102:2705, 50:28:0050102:2704, 50:28:0050102:2567, 50:28:0050102:2600, 50:28:0050102:2601, 50:28:0050102:2599, 50:28:0050102:2684, 50:28:0050102:2683, 50:28:0050102:2641, 50:28:0050102:2648, 50:28:0050102:2562, 50:28:0050102:2564, 50:28:0050102:2565, 50:28:0050102:2644, 50:28:0050102:2561, 50:28:0050102:2563, 50:28:0050102:2646

**НИИПИ
Градостроительства
ГАУ МО "НИИПИ
Градостроительства"**