

## Схема границ сервитута

земельного участка с кадастровым номером 50:28:0030253:1, расположенного по адресу Московская область, город Домодедово, микрорайон Белые Столбы, владение "Очистные сооружения"

Кадастровый номер участка на который устанавливается сервитут 50:28:0030253:1

**Категория земель:** Земли населенных пунктов

**Вид разрешенного использования:** Для размещения иных объектов промышленности, энергетики, транспорта, связи, радиовещания, телевидения, информатики, обеспечения космической деятельности, обороны, безопасности и иного специального назначения. Под размещение очистных сооружений

**Площадь сервитута:** 787 кв.м.

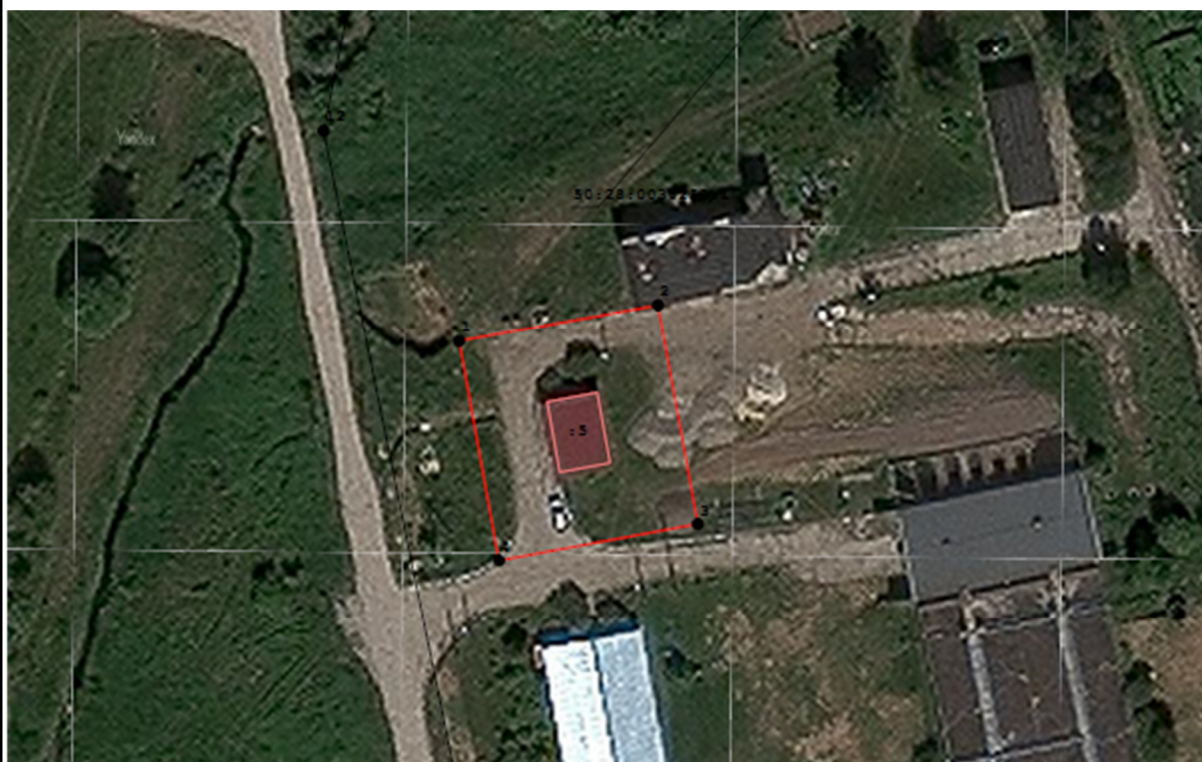
**Система координат:** МСК 50, зона 2

Метод определения координат характерной точки: Аналитический

Средняя квадратическая погрешность положения характерных точек  $Mt=0.10$



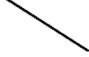

### Геоданные

Имя точки	X, м	Y, м
1	422 993,76	2 209 239,14
2	422 998,54	2 209 265,45
3	422 969,59	2 209 270,72
4	422 964,80	2 209 244,40
1	422 993,76	2 209 239,14



Масштаб 1:1 000

### Условные обозначения:

-  - Граница объекта землеустройства (публичный сервитут)
-  7 - характерная точка границы объекта землеустройства (публичный сервитут)
-  - граница земельного участка, по сведениям ЕГРН
-  - граница объекта капитального строительства по сведениям ЕГРН

Подпись \_\_\_\_\_ дата 07 мая 2020 г.

место для оттиска печати лица, составившего графическое описание