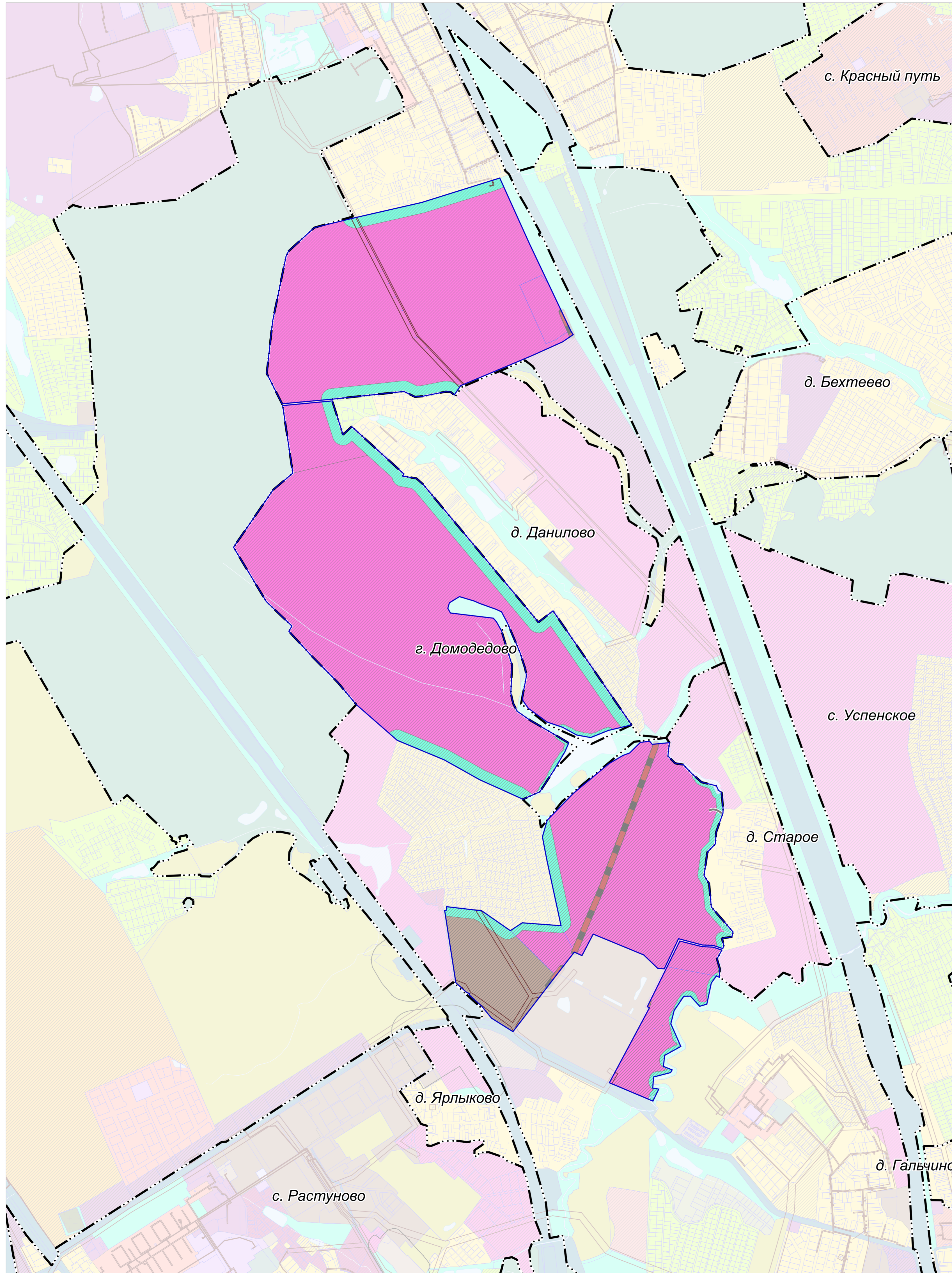


# ВНЕСЕНИЕ ИЗМЕНЕНИЙ В ГЕНЕРАЛЬНЫЙ ПЛАН ГОРОДСКОЙ ОКРУГ ДОМОДЕДОВО МОСКОВСКОЙ ОБЛАСТИ ПРИМЕНИТЕЛЬНО К ЧАСТИ НАСЕЛЕННОГО ПУНКТА Г. ДОМОДЕДОВО

## КАРТА ГРАНИЦ ЗОН НЕГАТИВНОГО ВОЗДЕЙСТВИЯ СУЩЕСТВУЮЩИХ И ПЛАНИРУЕМЫХ, ОБЪЕКТОВ КАПИТАЛЬНОГО СТРОИТЕЛЬСТВА



### УСЛОВНЫЕ ОБОЗНАЧЕНИЯ

- Границы**
- населенных пунктов (утверждены решением Совета депутатов городского округа Домодедово Московской области от 14.07.2023 № 1-4/1346)
  - разработки генерального плана \*
  - земельных участков, поставленных на кадастровый учет
- \* Территории и объекты вне границ разработки отображены в информационных целях и не являются предметом утверждения настоящего генерального плана

- Функциональные зоны**
- Зона многофункциональной смешанной застройки
  - Производственная зона
  - Зона озелененных территорий (лесопарки, парки, сады, скверы, бульвары, городские леса и другие)
  - Планируемые функциональные зоны

- Существующие зоны с особыми условиями использования территории (ЗООИТ)**
- Охранная зона газопроводов и систем газоснабжения
  - Охранная зона объектов электросетевого хозяйства (вдоль линий электропередачи, вокруг подстанций)

Должность	ФИО	Подпись	Дата	Договор от 13.03.2024 № БД-24-001		
Руководитель ЦОУД	П.С. Колесов			Московская область, городской округ Домодедово		
Членов комиссии	Михаев Н.В.					
И.О. Фамилия	Горюхины И.В.			Внесение изменений в генеральный план городского округа Домодедово Московской области применительно к части населенного пункта г. Домодедово		
Вед. инженер	Крайнова Н.С.			Стадия	Лист	Листов
					1	2
Проверил	Михаев Н.В.			ГАУ МО «НИИПИ градостроительства» Карта границ зон негативного воздействия существующих и планируемых объектов капитального строительства Масштаб 1:10000		