

### ОПИСАНИЕ МЕСТОПОЛОЖЕНИЯ ГРАНИЦ

*Зона публичного сервитута объекта "Газораспределительная сеть деревни Лямцино", кадастровый номер  
50:28:0080102:1082*

(наименование объекта, местоположение границ которого описано (далее - объект))

#### Раздел 1

#### Сведения об объекте

№ п/п	Характеристики объекта	Описание характеристик
1	2	3
1	Местоположение объекта	Московская область, р-н Домодедовский, с Лямцино
2	Площадь объекта ± величина погрешности определения площади (P ± ΔP)	10 377 м <sup>2</sup> ± 36 м <sup>2</sup>
3	Иные характеристики объекта	Вид объекта реестра границ: Зона с особыми условиями использования территории Содержание ограничений использования объектов недвижимости в пределах зоны или территории: Публичный сервитут, для целей размещения линейных объектов системы газоснабжения, их неотъемлемых технологических частей. Срок установления 49 лет.

**Раздел 2**

**Сведения о местоположении границ объекта**

**1. Система координат** МСК-50 зона 2

**2. Сведения о характерных точках границ объекта**

Обозначение характерных точек границ	Координаты, м		Метод определения координат характерной точки	Средняя квадратическая погрешность положения характерной точки (Mt), м	Описание обозначения точки на местности (при наличии)
	X	Y			
1	2	3	4	5	6
№ п/п контура: 1					
1	426 782,98	2 211 878,71	Аналитический метод	0,10	—
2	426 791,31	2 211 884,51		0,10	
3	426 803,51	2 211 864,56		0,10	
4	426 811,30	2 211 869,37		0,10	
5	426 816,28	2 211 871,94		0,10	
6	426 818,37	2 211 867,86		0,10	
7	426 811,94	2 211 864,42		0,10	
8	426 808,55	2 211 862,25		0,10	
9	426 815,89	2 211 851,07		0,10	
10	426 872,93	2 211 879,03		0,10	
11	426 851,00	2 211 920,75		0,10	
12	426 864,05	2 211 927,70		0,10	
13	426 865,93	2 211 924,17		0,10	
14	426 856,39	2 211 919,09		0,10	
15	426 876,52	2 211 880,79		0,10	
16	426 879,05	2 211 882,03		0,10	
17	426 882,41	2 211 874,74		0,10	
18	426 928,34	2 211 899,03		0,10	
19	426 958,58	2 211 914,72		0,10	
20	427 020,10	2 211 949,41		0,10	
21	426 986,57	2 212 003,04		0,10	
22	426 899,66	2 212 150,50		0,10	
23	426 903,10	2 212 152,53		0,10	
24	426 929,99	2 212 106,91		0,10	
25	426 969,81	2 212 136,27		0,10	
26	426 972,16	2 212 133,03		0,10	
27	426 932,04	2 212 103,44		0,10	
28	426 989,99	2 212 005,11		0,10	
29	427 023,59	2 211 951,38		0,10	
30	427 024,54	2 211 951,92		0,10	
31	427 025,69	2 211 949,88		0,10	
32	427 070,65	2 211 979,65		0,10	
33	427 108,46	2 212 001,91		0,10	
34	427 113,89	2 212 004,77		0,10	
35	427 142,48	2 212 021,85		0,10	
36	427 122,34	2 212 067,00		0,10	
37	427 164,49	2 212 088,00		0,10	
38	427 197,78	2 212 104,05		0,10	
39	427 195,05	2 212 109,07		0,10	
40	427 196,44	2 212 109,70		0,10	
41	427 190,38	2 212 121,73		0,10	
42	427 224,83	2 212 141,46		0,10	
43	427 243,18	2 212 151,33		0,10	
44	427 245,08	2 212 147,81		0,10	
45	427 226,78	2 212 137,96		0,10	
46	427 195,66	2 212 120,15		0,10	

**Раздел 2**

<b>Сведения о местоположении границ объекта</b>					
<b>1</b>	<b>2</b>	<b>3</b>	<b>4</b>	<b>5</b>	<b>6</b>
47	427 202,24	2 212 107,04	Аналитический метод	0,10	—
48	427 207,22	2 212 109,44		0,10	
49	427 217,21	2 212 114,94		0,10	
50	427 254,42	2 212 039,14		0,10	
51	427 250,79	2 212 037,45		0,10	
52	427 215,48	2 212 109,42		0,10	
53	427 209,05	2 212 105,89		0,10	
54	427 203,98	2 212 103,44		0,10	
55	427 204,31	2 212 102,76		0,10	
56	427 202,99	2 212 102,12		0,10	
57	427 204,66	2 212 095,10		0,10	
58	427 210,88	2 212 071,37		0,10	
59	427 219,69	2 212 038,77		0,10	
60	427 220,52	2 212 039,35		0,10	
61	427 230,37	2 212 042,34		0,10	
62	427 231,53	2 212 038,52		0,10	
63	427 222,30	2 212 035,71		0,10	
64	427 217,31	2 212 032,20		0,10	
65	427 207,02	2 212 070,35		0,10	
66	427 200,78	2 212 094,12		0,10	
67	427 199,30	2 212 100,34		0,10	
68	427 166,25	2 212 084,41		0,10	
69	427 127,55	2 212 065,13		0,10	
70	427 147,58	2 212 020,23		0,10	
71	427 115,87	2 212 001,29		0,10	
72	427 110,40	2 211 998,41		0,10	
73	427 093,54	2 211 988,48		0,10	
74	427 103,62	2 211 971,80		0,10	
75	427 105,86	2 211 967,67		0,10	
76	427 115,31	2 211 952,05		0,10	
77	427 139,15	2 211 944,85		0,10	
78	427 170,14	2 211 933,63		0,10	
79	427 245,04	2 211 967,31		0,10	
80	427 301,45	2 211 959,18		0,10	
81	427 323,42	2 211 954,86		0,10	
82	427 360,21	2 211 949,55		0,10	
83	427 387,63	2 211 946,06		0,10	
84	427 434,99	2 211 939,33		0,10	
85	427 551,67	2 211 993,72		0,10	
86	427 553,36	2 211 990,09		0,10	
87	427 435,61	2 211 935,20		0,10	
88	427 387,10	2 211 942,09		0,10	
89	427 359,67	2 211 945,59		0,10	
90	427 322,75	2 211 950,91		0,10	
91	427 300,78	2 211 955,24		0,10	
92	427 245,62	2 211 963,19		0,10	
93	427 234,64	2 211 958,25		0,10	
94	427 235,81	2 211 957,57		0,10	
95	427 235,32	2 211 948,60		0,10	
96	427 233,90	2 211 889,51		0,10	
97	427 240,31	2 211 879,70		0,10	
98	427 249,54	2 211 864,38		0,10	
99	427 249,75	2 211 864,47		0,10	
100	427 251,25	2 211 860,77		0,10	
101	427 247,82	2 211 859,38		0,10	

**Раздел 2**

**Сведения о местоположении границ объекта**

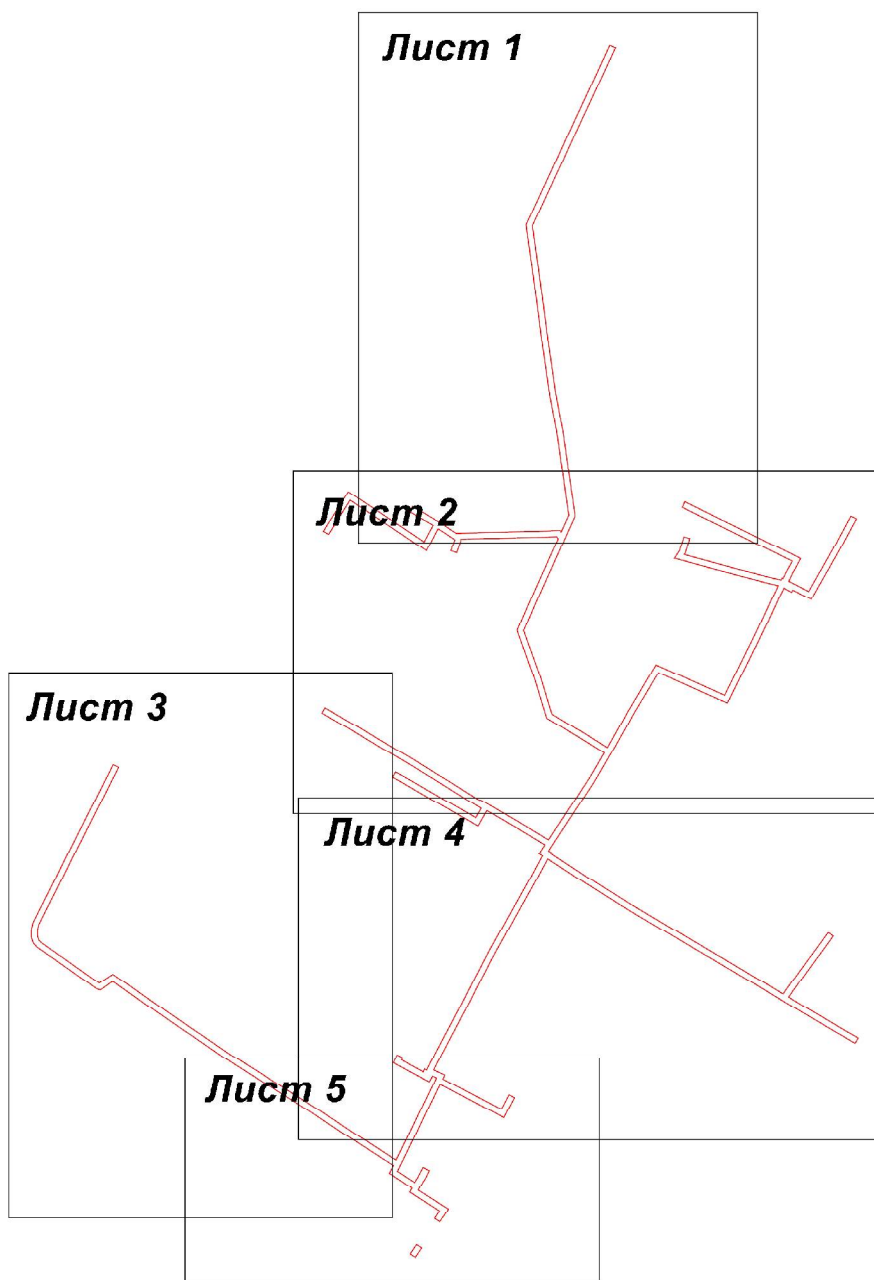
<b>1</b>	<b>2</b>	<b>3</b>	<b>4</b>	<b>5</b>	<b>6</b>
102	427 238,97	2 211 874,43	Аналитический метод	0,10	—
103	427 228,16	2 211 868,61		0,10	
104	427 261,11	2 211 818,93		0,10	
105	427 235,15	2 211 802,63		0,10	
106	427 233,02	2 211 806,02		0,10	
107	427 255,51	2 211 820,14		0,10	
108	427 222,40	2 211 870,06		0,10	
109	427 236,77	2 211 877,79		0,10	
110	427 229,87	2 211 888,42		0,10	
111	427 229,20	2 211 888,48		0,10	
112	427 222,25	2 211 886,08		0,10	
113	427 220,89	2 211 889,84		0,10	
114	427 228,73	2 211 892,54		0,10	
115	427 229,99	2 211 892,42		0,10	
116	427 231,32	2 211 948,73		0,10	
117	427 231,68	2 211 955,34		0,10	
118	427 230,14	2 211 956,23		0,10	
119	427 170,30	2 211 929,32		0,10	
120	427 137,90	2 211 941,05		0,10	
121	427 112,67	2 211 948,69		0,10	
122	427 102,39	2 211 965,67		0,10	
123	427 100,15	2 211 969,81		0,10	
124	427 090,09	2 211 986,45		0,10	
125	427 072,77	2 211 976,25		0,10	
126	427 032,93	2 211 949,88		0,10	
127	427 043,40	2 211 932,40		0,10	
128	427 059,26	2 211 905,11		0,10	
129	427 058,84	2 211 904,87		0,10	
130	427 085,66	2 211 861,54		0,10	
131	427 119,30	2 211 803,72		0,10	
132	427 115,84	2 211 801,70		0,10	
133	427 082,23	2 211 859,48		0,10	
134	427 053,49	2 211 905,91		0,10	
135	427 047,40	2 211 902,38		0,10	
136	427 077,54	2 211 849,84		0,10	
137	427 074,07	2 211 847,85		0,10	
138	427 041,94	2 211 903,86	0,10		
139	427 051,97	2 211 909,65	0,10		
140	427 039,95	2 211 930,37	0,10		
141	427 029,59	2 211 947,67	0,10		
142	427 023,65	2 211 943,74	0,10		
143	427 022,23	2 211 946,02	0,10		
144	426 960,49	2 211 911,20	0,10		
145	426 930,20	2 211 895,49	0,10		
146	426 882,32	2 211 870,16	0,10		
147	426 882,93	2 211 868,83	0,10		
148	426 881,23	2 211 867,99	0,10		
149	426 888,73	2 211 853,68	0,10		
150	426 890,22	2 211 854,42	0,10		
151	426 892,01	2 211 850,85	0,10		
152	426 887,01	2 211 848,35	0,10		
153	426 874,62	2 211 871,98	0,10		
154	426 878,32	2 211 874,06	0,10		
155	426 877,14	2 211 876,63	0,10		
156	426 823,27	2 211 850,23	0,10		

**Раздел 2**

<b>Сведения о местоположении границ объекта</b>					
<b>1</b>	<b>2</b>	<b>3</b>	<b>4</b>	<b>5</b>	<b>6</b>
157	426 879,71	2 211 762,54	Аналитический метод	0,10	—
158	426 892,93	2 211 740,77		0,10	
159	426 944,78	2 211 664,78		0,10	
160	426 939,00	2 211 655,96		0,10	
161	426 965,52	2 211 618,00		0,10	
162	426 967,14	2 211 616,48		0,10	
163	426 969,92	2 211 615,46		0,10	
164	426 973,46	2 211 615,46		0,10	
165	426 977,79	2 211 616,54		0,10	
166	427 080,46	2 211 668,64		0,10	
167	427 082,27	2 211 665,07		0,10	
168	426 979,19	2 211 612,77		0,10	
169	426 973,95	2 211 611,46		0,10	
170	426 969,21	2 211 611,46		0,10	
171	426 965,00	2 211 613,01		0,10	
172	426 962,48	2 211 615,37		0,10	
173	426 935,41	2 211 654,11		0,10	
174	426 934,54	2 211 656,44		0,10	
175	426 939,97	2 211 664,74		0,10	
176	426 889,56	2 211 738,60		0,10	
177	426 876,32	2 211 760,41		0,10	
178	426 819,66	2 211 848,46		0,10	
179	426 814,49	2 211 845,93		0,10	
180	426 804,79	2 211 860,64		0,10	
181	426 802,19	2 211 859,05		0,10	
182	426 790,11	2 211 878,80		0,10	
183	426 785,21	2 211 875,41		0,10	
1	426 782,98	2 211 878,71		0,10	
№ п/п контура: 2					
184	426 765,93	2 211 866,88	Аналитический метод	0,10	—
185	426 768,19	2 211 863,64		0,10	
186	426 762,09	2 211 859,42		0,10	
187	426 759,84	2 211 862,73		0,10	
184	426 765,93	2 211 866,88		0,10	
<b>3. Сведения о характерных точках части (частей) границы объекта</b>					
<b>1</b>	<b>2</b>	<b>3</b>	<b>4</b>	<b>5</b>	<b>6</b>
—	—	—	—	—	—



Раздел 4  
План границ объекта



Масштаб 1:3 500

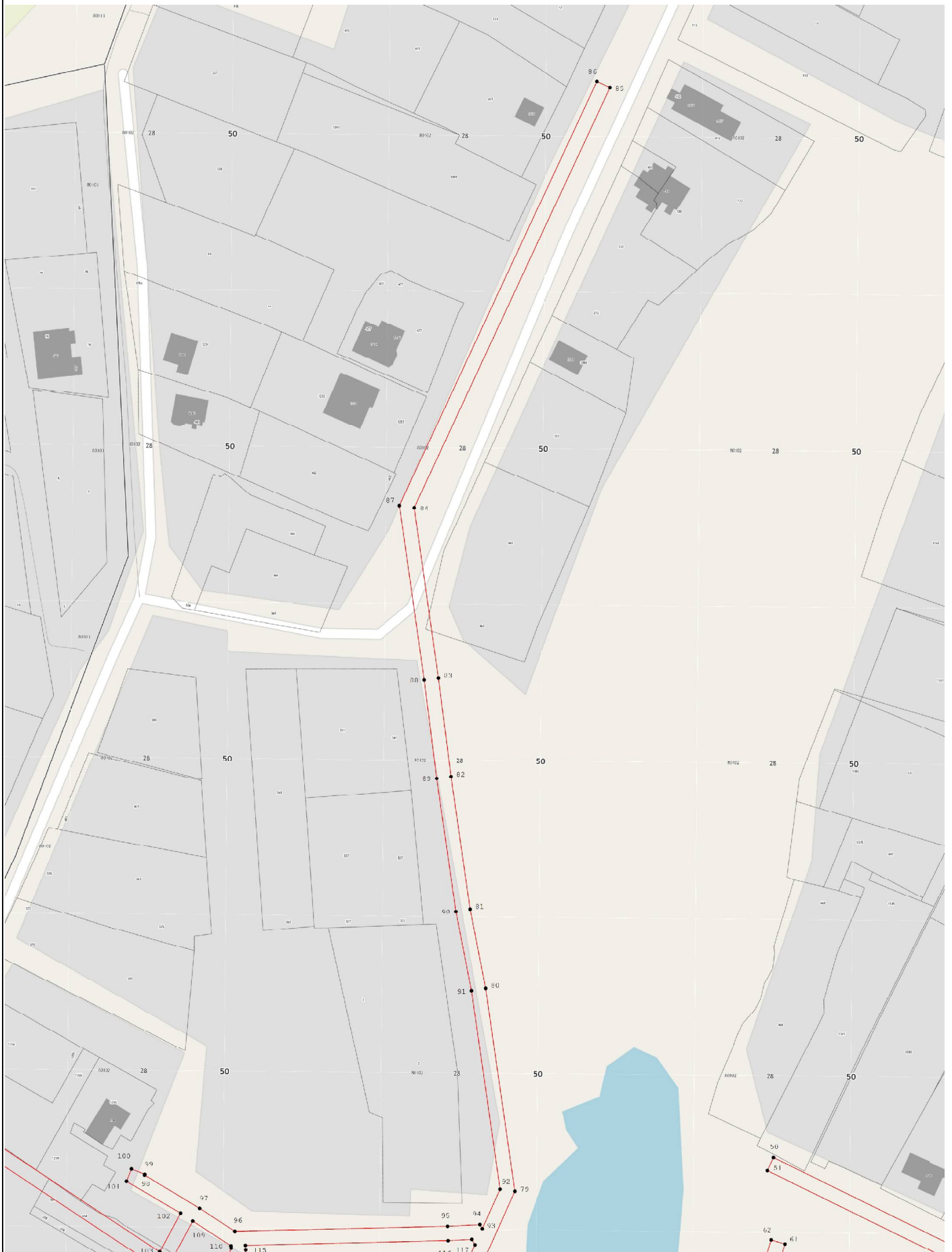
Используемые условные знаки и обозначения:

- 7 - характерная точка границы зоны
- - граница зоны
- - граница земельного участка по сведениям ЕГРН
- - граница кадастрового квартала по сведениям ЕГРН

Подпись \_\_\_\_\_ Дата « 4 » июня 20 20 г.

Место для оттиска печати (при наличии) лица, составившего описание местоположения границ объекта





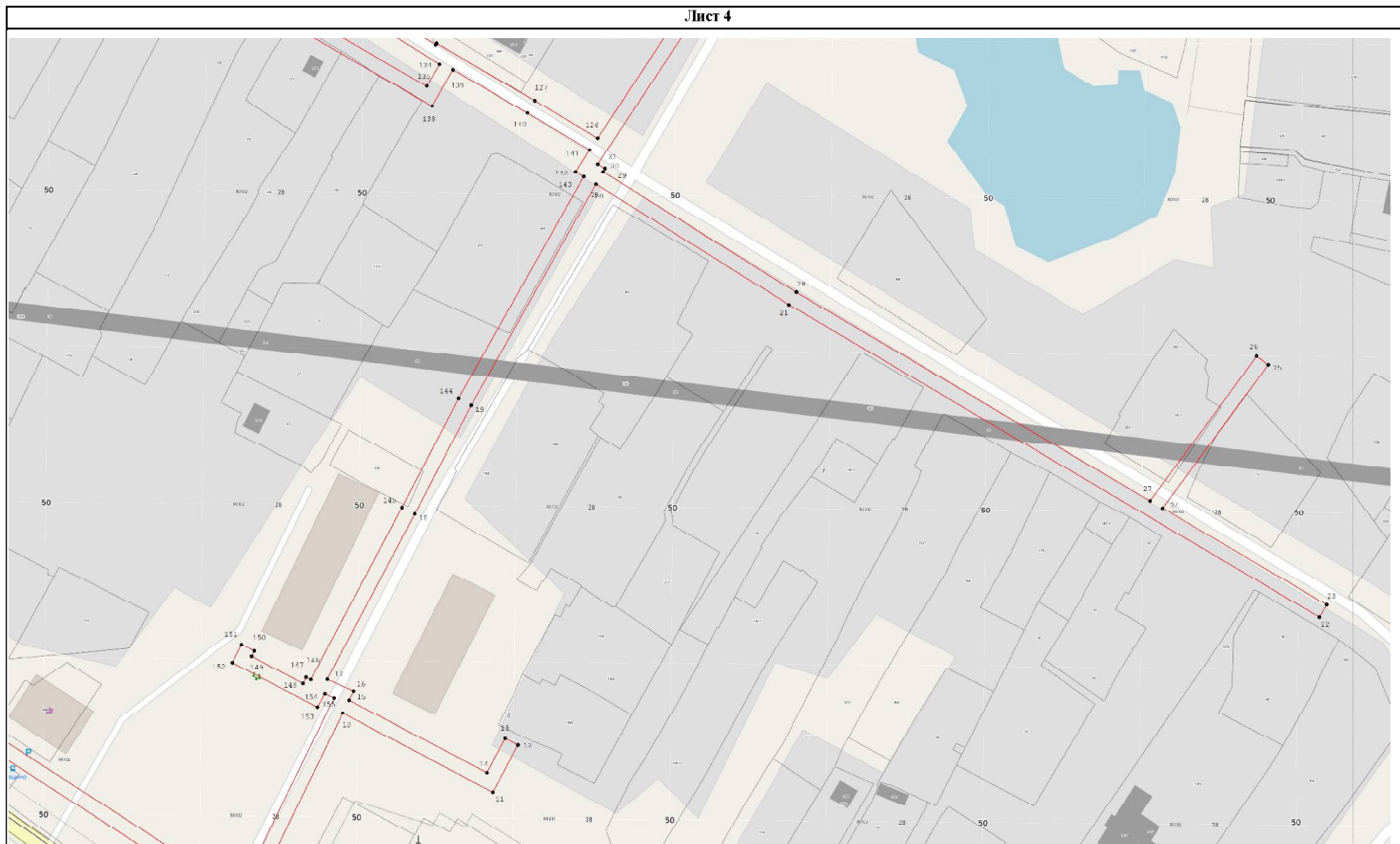


Лист 2



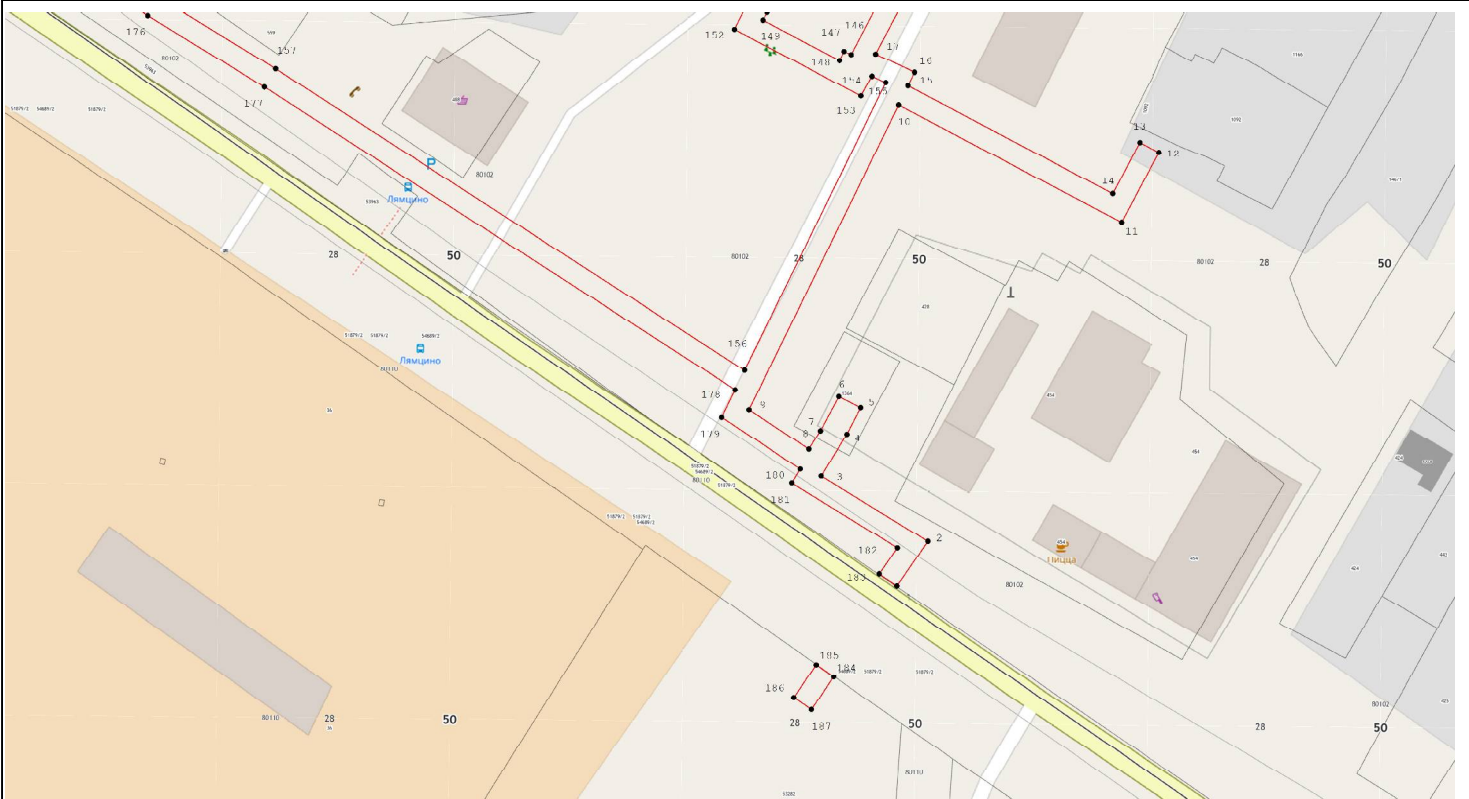


Лист 4



Мащаб 1:1 000

Лист 5



Масштаб 1:1 000