

Схема границ сервитута

расположенного по адресу Российская Федерация, Московская область, г. Домодедово, мкр. Северный, ул. Заводская

Кадастровый номер участка на который устанавливается сервитут 50:28:0010268:133, 50:28:0010268:126

Категория земель: Земли населенных пунктов

Вид разрешенного использования: коммунальное обслуживание

Площадь сервитута: 746 кв.м. в том числе площадь участка 50:28:0010268:133 - 613 кв.м, участка 50:28:0010268:126 - 133 кв.м

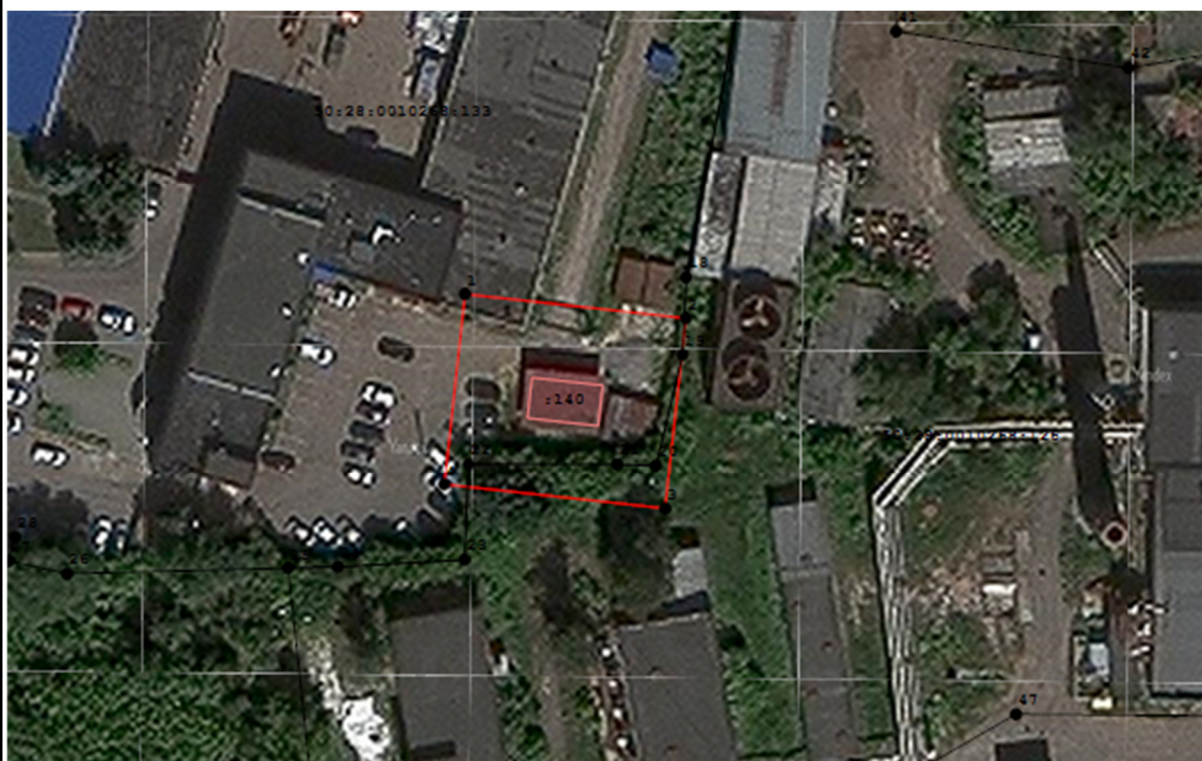
Система координат: МСК 50, зона 2

Метод определения координат характерной точки: Аналитический

Средняя квадратическая погрешность положения характерных точек $Mt=0.10$



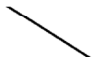


Геоданные

Имя точки	X, м	Y, м
1	434 029,85	2 204 422,29
2	434 026,67	2 204 451,52
3	434 001,46	2 204 448,79
4	434 004,63	2 204 419,56
1	434 029,85	2 204 422,29



Масштаб 1:1 000

Условные обозначения:

-  - Граница объекта землеустройства (публичный сервитут)
-  7 - характерная точка границы объекта землеустройства (публичный сервитут)
-  - граница земельного участка, по сведениям ЕГРН
-  - граница объекта капитального строительства по сведениям ЕГРН
-  - граница ЗОУИТ
- 50:28:0050411:62 - кадастровый номер земельного участка, ОКС

Подпись _____ дата 07 мая 2020 г.

место для оттиска печати лица, составившего графическое описание