

Схема границ сервитута

земельных участков, расположенных по адресу: Российская Федерация, Московская область, Домодедово г, Западный мкр

Кадастровый номер участка на который устанавливается сервитут 50:28:0010578:34, 50:28:0010578:15

Категория земель: Земли населенных пунктов

Площадь сервитута: 820 кв.м. в том числе площадь обременяемого участка 50:28:0010578:34 - 467 кв.м, участка 50:28:0010578:15 - 213 кв.м, площадь земель не разграниченной государственной собственности 140 кв.м.

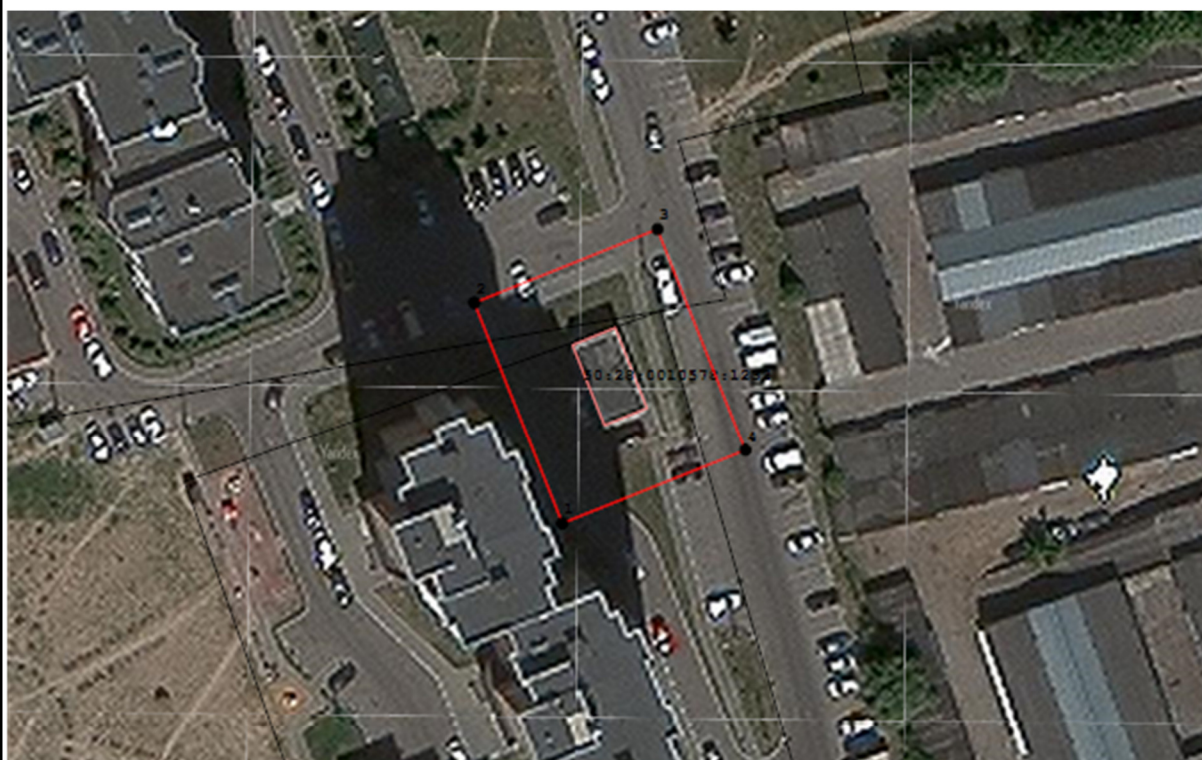
Система координат: МСК 50, зона 2

Метод определения координат характерной точки: Аналитический

Средняя квадратическая погрешность положения характерных точек $Mt=0.10$


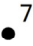
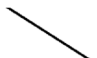


Геоданные

Имя точки	X, м	Y, м
1	431 396,80	2 204 350,74
2	431 425,99	2 204 339,10
3	431 435,67	2 204 363,33
4	431 406,48	2 204 374,97
1	431 396,80	2 204 350,74



Масштаб 1:1 000

Условные обозначения:

-  - Граница объекта землеустройства (публичный сервитут)
-  7 - характерная точка границы объекта землеустройства (публичный сервитут)
-  - граница земельного участка, по сведениям ЕГРН
-  - граница объекта капитального строительства по сведениям ЕГРН
-  - граница ЗОУИТ

Подпись _____ дата 7 мая 2020 г.

место для оттиска печати лица, составившего графическое описание