

## ОПИСАНИЕ МЕСТОПОЛОЖЕНИЯ ГРАНИЦ

**Публичный сервитут с целью переноса ВЛ 110 кВ, подлежащей реконструкции в связи с изменением ее местоположения по адресу: Российская Федерация, Московская область, городской округ Домодедово, г. Домодедово, мкр. Центральный**

---

(наименование объекта, местоположение границ которого описано (далее - объект))

### Раздел 1

#### Сведения об объекте

№ п/п	Характеристики объекта	Описание характеристик
1	2	3
1.	Местоположение объекта	Московская область, город Домодедово, микрорайон Центральный
2.	Площадь объекта +/- величина погрешности определения площади (P +/- Дельта P)	1952 +/- 15 м <sup>2</sup>
3.	Иные характеристики объекта	Срочный публичный сервитут на время реконструкции в связи с изменением их местоположения

## Раздел 2

### Сведения о местоположении границ объекта

1. Система координат МСК-50, зона 2

2. Сведения о характерных точках границ объекта

Обозначение характерных точек границ	Координаты, м		Метод определения координат характерной точки	Средняя квадратическая погрешность положения характерной точки (Mt), м	Описание обозначения точки на местности (при наличии)
	X	Y			
1	2	3	4	5	6
-	-	-	-	-	

3. Сведения о характерных точках части (частей) границы объекта

Обозначение характерных точек части границы	Координаты, м		Метод определения координат характерной точки	Средняя квадратическая погрешность положения характерной точки (Mt), м	Описание обозначения точки на местности (при наличии)
	X	Y			
1	2	3	4	5	6
Часть 1					
1	435728.20	2205044.63	Метод спутниковых геодезических измерений (определений)	0.1	-
2	435689.54	2205091.64	Метод спутниковых геодезических измерений (определений)	0.1	-
3	435664.14	2205123.85	Метод спутниковых геодезических измерений (определений)	0.1	-
4	435642.22	2205151.45	Метод спутниковых геодезических измерений (определений)	0.1	-
5	435619.86	2205179.06	Метод спутниковых геодезических измерений (определений)	0.1	-
6	435600.26	2205203.49	Метод спутниковых геодезических измерений (определений)	0.1	-
7	435588.30	2205221.98	Метод спутниковых геодезических измерений (определений)	0.1	-
8	435576.90	2205219.97	Метод спутниковых геодезических измерений (определений)	0.1	-

## 3. Сведения о характерных точках части (частей) границы объекта

Обозначение характерных точек части границы	Координаты, м		Метод определения координат характерной точки	Средняя квадратическая погрешность положения характерной точки (Mt), м	Описание обозначения точки на местности (при наличии)
	X	Y			
1	2	3	4	5	6
9	435627.93	2205155.60	Метод спутниковых геодезических измерений (определений)	0.1	-
10	435639.24	2205152.28	Метод спутниковых геодезических измерений (определений)	0.1	-
11	435637.15	2205143.98	Метод спутниковых геодезических измерений (определений)	0.1	-
12	435721.90	2205037.07	Метод спутниковых геодезических измерений (определений)	0.1	-
1	435728.20	2205044.63	Метод спутниковых геодезических измерений (определений)	0.1	-

### Раздел 3

#### Сведения о местоположении измененных (уточненных) границ объекта

1. Система координат -

2. Сведения о характерных точках границ объекта

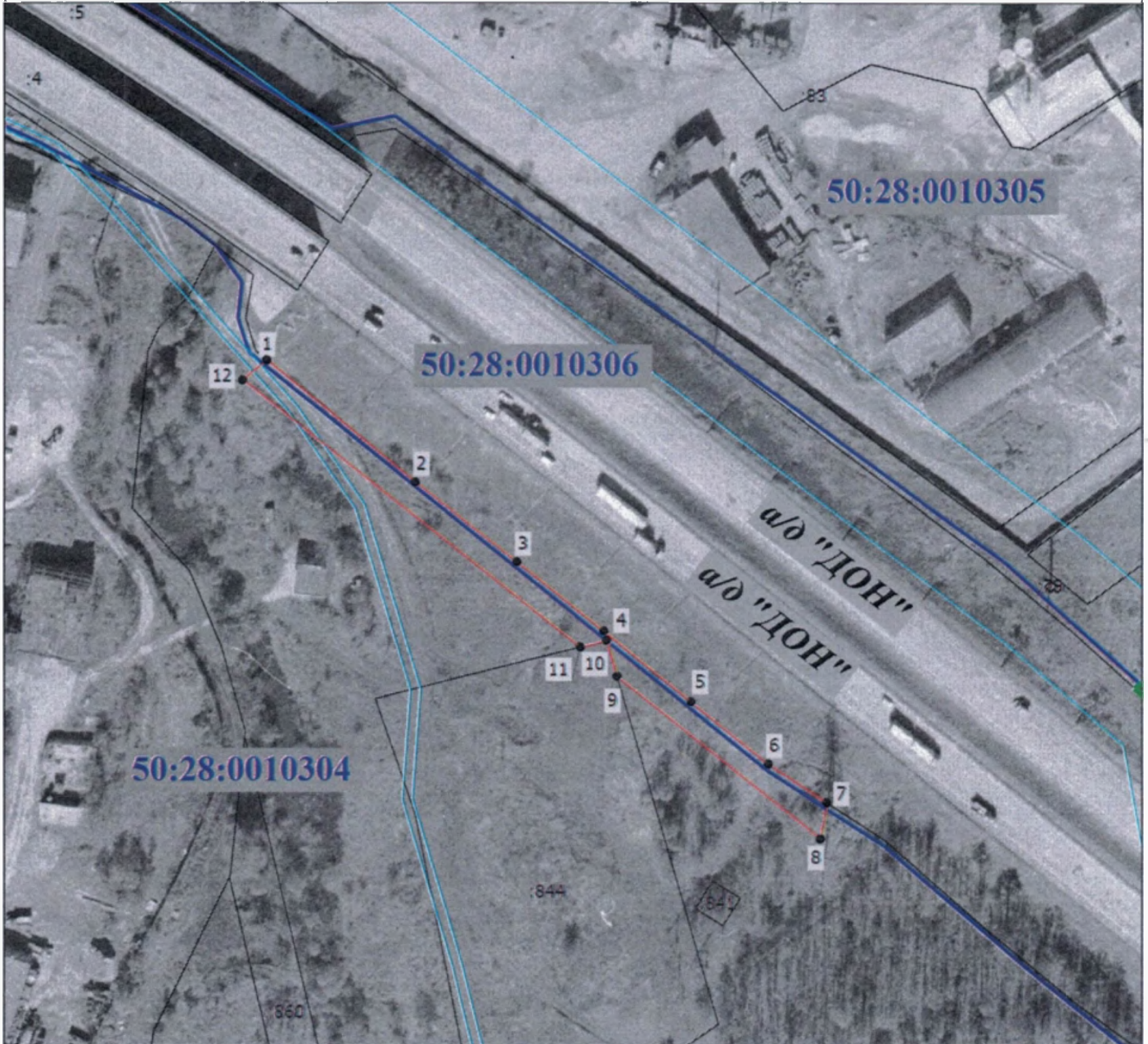
Обозначение характерных точек границ	Существующие координаты, м		Измененные (уточненные) координаты, м		Метод определения координат характерной точки	Средняя квадратическая погрешность положения характерной точки (M <sub>t</sub> ), м	Описание обозначения точки на местности (при наличии)
	X	Y	X	Y			
1	2	3	4	5	6	7	8
-	-	-	-	-	-	-	

3. Сведения о характерных точках части (частей) границы объекта

Обозначение характерных точек части границы	Существующие координаты, м		Измененные (уточненные) координаты, м		Метод определения координат характерной точки	Средняя квадратическая погрешность положения характерной точки (M <sub>t</sub> ), м	Описание обозначения точки на местности (при наличии)
	X	Y	X	Y			
1	2	3	4	5	6	7	8
-	-	-	-	-	-	-	

Раздел 4

Схема расположения границ публичного сервитута



Масштаб 1:2000

Условные обозначения

- - Граница публичного сервитута
- - Характерная точка границы, сведения о которой позволяют однозначно определить ее положение на местности
- 1 - Обозначение новой характерной точки
- - Существующая часть границы, имеющиеся в ЕГРН сведения о которой достаточны для определения ее местоположения
- - Граница населенного пункта
- - Граница зоны с особыми условиями
- - Граница кадастрового квартала
- 50:28:0010305 - Номер кадастрового квартала

Подпись

*Евгений*



Дата "01" "04" 2021 г.

Место для оттиска печати (при наличии) лица, составившего описание местоположения границ объекта

**Текстовое описание местоположения границ  
населенных пунктов, территориальных зон, особо охраняемых природных  
территорий, зон с особыми условиями использования территорий**

Прохождение границы		Описание прохождения границы
от точки	до точки	
1	2	3
1	2	-
2	3	-
3	4	-
4	5	-
5	6	-
6	7	-
7	8	-
8	9	-
9	10	-
10	11	-
11	12	-
12	1	-