

ОПИСАНИЕ МЕСТОПОЛОЖЕНИЯ ГРАНИЦ
*Публичный сервитут объекта «Газораспределительная сеть села Битягово»,
кадастровый номер 50:28:0050405:1061*
(наименование объекта, местоположение границ которого описано (далее - объект)

Раздел 1

Сведения об объекте		
№ п/п	Характеристики объекта	Описание характеристик
1	2	3
1	Местоположение объекта	Московская область, городской округ Домодедово, с. Битягово
2	Площадь объекта ± величина погрешности определения площади (Р ± АР)	13 992 м ² ± 41 м ²
3	Иные характеристики объекта	Вид объекта реестра границ: Зона с особыми условиями использования территории Содержание ограничений использования объектов недвижимости в пределах зоны или территории: Публичный сервитут, для целей размещения линейных объектов системы газоснабжения, их неотъемлемых технологических частей. Срок установления 49 лет.

Раздел 2

Сведения о местоположении границ объекта

1. Система координат МСК-50, зона 2					
2. Сведения о характерных точках границ объекта					
Обозначение характерных точек границ	Координаты, м		Метод определения координат характерной точки	Средняя квадратическая погрешность положения характерной точки (Mt), м	Описание обозначения точки на местности (при наличии)
	X	Y			
1	2	3	4	5	6
1	427 260,75	2 203 215,55	Аналитический метод	0,10	—
428	427 254,07	2 203 194,08		0,10	
427	427 255,14	2 203 189,74		0,10	
426	427 256,41	2 203 183,03		0,10	
425	427 259,06	2 203 172,56		0,10	
424	427 264,38	2 203 153,93		0,10	
423	427 272,63	2 203 151,57		0,10	
422	427 271,25	2 203 146,38		0,10	
421	427 275,40	2 203 146,41		0,10	
420	427 276,48	2 203 150,47		0,10	
419	427 294,19	2 203 145,40		0,10	
418	427 312,84	2 203 139,52		0,10	
417	427 315,93	2 203 113,02		0,10	
416	427 316,05	2 203 111,09		0,10	
415	427 315,48	2 203 111,05		0,10	
414	427 315,72	2 203 107,06		0,10	
413	427 316,28	2 203 107,10		0,10	
412	427 317,04	2 203 094,32		0,10	
411	427 317,21	2 203 089,65		0,10	
410	427 314,44	2 203 089,55		0,10	
409	427 314,58	2 203 085,55		0,10	
408	427 317,35	2 203 085,65		0,10	
407	427 318,90	2 203 044,65		0,10	
406	427 319,87	2 203 026,60		0,10	
405	427 317,55	2 203 026,48		0,10	
404	427 317,76	2 203 022,48		0,10	
403	427 320,08	2 203 022,61		0,10	
402	427 321,36	2 203 002,80		0,10	
401	427 300,95	2 203 001,52		0,10	
400	427 287,46	2 203 000,11		0,10	
399	427 276,12	2 202 998,57		0,10	
398	427 257,72	2 202 996,42		0,10	
397	427 258,37	2 202 981,32		0,10	
396	427 262,70	2 202 981,96		0,10	
395	427 262,20	2 202 985,41		0,10	
394	427 261,87	2 202 992,87		0,10	
393	427 276,62	2 202 994,60		0,10	
392	427 287,94	2 202 996,13		0,10	
391	427 301,28	2 202 997,53		0,10	
390	427 320,52	2 202 998,74		0,10	
389	427 321,58	2 202 983,37	0,10		
388	427 318,94	2 202 983,20	0,10		
387	427 319,20	2 202 979,20	0,10		
386	427 321,85	2 202 979,38	0,10		
385	427 321,96	2 202 977,81	0,10		
384	427 322,65	2 202 977,86	0,10		
383	427 322,60	2 202 968,35	0,10		

Раздел 2

Сведения о местоположении границ объекта

1	2	3	4	5	6
382	427 321,85	2 202 960,08	Аналитический метод	0,10	—
381	427 319,99	2 202 960,25		0,10	
380	427 320,08	2 202 956,23		0,10	
379	427 321,50	2 202 956,10		0,10	
378	427 319,02	2 202 928,09		0,10	
377	427 319,21	2 202 908,58		0,10	
376	427 320,73	2 202 882,93		0,10	
375	427 322,14	2 202 843,71		0,10	
374	427 324,73	2 202 798,54		0,10	
373	427 327,20	2 202 775,22		0,10	
372	427 327,50	2 202 773,59		0,10	
371	427 326,68	2 202 773,44		0,10	
370	427 327,40	2 202 769,50		0,10	
369	427 328,22	2 202 769,65		0,10	
368	427 330,59	2 202 756,70		0,10	
367	427 331,66	2 202 744,92		0,10	
366	427 328,99	2 202 744,68		0,10	
365	427 329,36	2 202 740,70		0,10	
364	427 332,03	2 202 740,94		0,10	
363	427 332,41	2 202 736,71		0,10	
362	427 332,63	2 202 725,78		0,10	
361	427 330,62	2 202 725,74		0,10	
360	427 330,82	2 202 721,74		0,10	
359	427 332,71	2 202 721,78		0,10	
358	427 333,71	2 202 681,97		0,10	
357	427 334,15	2 202 667,60		0,10	
356	427 335,29	2 202 646,58		0,10	
355	427 339,29	2 202 646,80		0,10	
354	427 338,63	2 202 658,88		0,10	
353	427 344,18	2 202 659,18		0,10	
352	427 344,01	2 202 663,18		0,10	
351	427 338,41	2 202 662,87		0,10	
350	427 338,15	2 202 667,77		0,10	
349	427 336,99	2 202 707,76		0,10	
348	427 336,41	2 202 736,93		0,10	
347	427 334,56	2 202 757,25		0,10	
346	427 331,16	2 202 775,79		0,10	
345	427 328,72	2 202 798,86		0,10	
344	427 326,96	2 202 830,22		0,10	
343	427 350,06	2 202 831,17		0,10	
342	427 367,17	2 202 831,61		0,10	
341	427 386,12	2 202 832,47		0,10	
340	427 415,16	2 202 837,83		0,10	
339	427 442,47	2 202 757,04	0,10		
338	427 457,95	2 202 712,76	0,10		
337	427 462,02	2 202 700,49	0,10		
336	427 468,91	2 202 702,91	0,10		
335	427 467,59	2 202 706,68	0,10		
334	427 464,53	2 202 705,61	0,10		
333	427 456,61	2 202 728,69	0,10		
332	427 458,81	2 202 729,46	0,10		
331	427 457,49	2 202 733,23	0,10		
330	427 455,29	2 202 732,46	0,10		
329	427 449,33	2 202 749,51	0,10		
328	427 451,21	2 202 750,17	0,10		

Раздел 2

Сведения о местоположении границ объекта

1	2	3	4	5	6
327	427 449,90	2 202 753,95	Аналитический метод	0,10	—
326	427 448,01	2 202 753,29		0,10	
325	427 440,56	2 202 775,35		0,10	
324	427 442,20	2 202 775,90		0,10	
323	427 440,93	2 202 779,69		0,10	
322	427 439,29	2 202 779,15		0,10	
321	427 429,91	2 202 806,51		0,10	
320	427 415,05	2 202 850,72		0,10	
319	427 415,31	2 202 850,81		0,10	
318	427 413,99	2 202 854,59		0,10	
317	427 413,73	2 202 854,50		0,10	
316	427 407,87	2 202 871,40		0,10	
315	427 409,30	2 202 871,89		0,10	
314	427 407,98	2 202 875,67		0,10	
313	427 406,55	2 202 875,18		0,10	
312	427 403,02	2 202 885,36		0,10	
311	427 405,12	2 202 886,08		0,10	
310	427 403,81	2 202 889,86		0,10	
309	427 401,71	2 202 889,13		0,10	
308	427 400,62	2 202 892,26		0,10	
307	427 403,16	2 202 908,82		0,10	
306	427 420,86	2 202 919,41		0,10	
305	427 432,95	2 202 925,48		0,10	
304	427 458,37	2 202 933,11		0,10	
303	427 465,68	2 202 934,44		0,10	
302	427 485,17	2 202 931,21		0,10	
301	427 510,29	2 202 924,77		0,10	
300	427 510,66	2 202 927,21		0,10	
299	427 533,25	2 202 922,56		0,10	
298	427 531,73	2 202 912,63		0,10	
297	427 544,79	2 202 915,66		0,10	
296	427 551,69	2 202 886,88		0,10	
295	427 557,86	2 202 869,21		0,10	
294	427 566,31	2 202 850,27		0,10	
293	427 581,73	2 202 818,99		0,10	
292	427 603,67	2 202 779,89		0,10	
291	427 594,99	2 202 773,42		0,10	
290	427 609,12	2 202 746,02		0,10	
289	427 625,66	2 202 711,63		0,10	
288	427 583,67	2 202 685,12		0,10	
287	427 585,80	2 202 681,72		0,10	
286	427 630,80	2 202 710,14		0,10	
285	427 612,70	2 202 747,81		0,10	
284	427 600,09	2 202 772,26		0,10	
283	427 605,64	2 202 776,37		0,10	
282	427 609,31	2 202 769,82	0,10		
281	427 640,27	2 202 772,74	0,10		
280	427 682,91	2 202 765,59	0,10		
279	427 677,07	2 202 785,72	0,10		
278	427 705,47	2 202 797,82	0,10		
277	427 746,84	2 202 813,42	0,10		
276	427 768,84	2 202 821,34	0,10		
275	427 822,55	2 202 842,22	0,10		
274	427 838,40	2 202 847,99	0,10		
273	427 895,58	2 202 868,03	0,10		

Раздел 2

Сведения о местоположении границ объекта					
1	2	3	4	5	6
272	427 969,88	2 202 892,75	Аналитический метод	0,10	—
271	427 968,62	2 202 896,54		0,10	
270	427 894,29	2 202 871,81		0,10	
269	427 837,06	2 202 851,76		0,10	
268	427 821,14	2 202 845,97		0,10	
267	427 767,45	2 202 825,09		0,10	
266	427 745,45	2 202 817,18		0,10	
265	427 703,98	2 202 801,53		0,10	
264	427 672,24	2 202 788,02		0,10	
263	427 677,30	2 202 770,59		0,10	
262	427 640,42	2 202 776,77		0,10	
261	427 611,53	2 202 774,05		0,10	
260	427 585,27	2 202 820,85		0,10	
259	427 569,93	2 202 851,97		0,10	
258	427 561,58	2 202 870,69		0,10	
257	427 558,68	2 202 879,00		0,10	
256	427 558,86	2 202 879,09		0,10	
255	427 563,96	2 202 867,99		0,10	
254	427 577,67	2 202 837,19		0,10	
253	427 581,32	2 202 838,81		0,10	
252	427 567,30	2 202 870,31		0,10	
251	427 568,38	2 202 870,81		0,10	
250	427 566,71	2 202 874,44		0,10	
249	427 565,63	2 202 873,95		0,10	
248	427 560,41	2 202 885,29		0,10	
247	427 554,74	2 202 904,76		0,10	
246	427 551,54	2 202 917,22		0,10	
245	427 573,20	2 202 922,61		0,10	
244	427 594,30	2 202 927,52		0,10	
243	427 617,51	2 202 934,72		0,10	
242	427 639,17	2 202 941,64		0,10	
241	427 658,39	2 202 949,04		0,10	
240	427 663,17	2 202 951,41		0,10	
239	427 664,32	2 202 949,09		0,10	
238	427 668,18	2 202 950,31		0,10	
237	427 666,75	2 202 953,19		0,10	
236	427 674,50	2 202 957,04		0,10	
235	427 682,83	2 202 963,70		0,10	
234	427 691,40	2 202 969,17		0,10	
233	427 692,23	2 202 969,48		0,10	
232	427 692,80	2 202 967,96		0,10	
231	427 696,55	2 202 969,35		0,10	
230	427 695,98	2 202 970,87		0,10	
229	427 713,37	2 202 977,30		0,10	
228	427 714,17	2 202 975,13		0,10	
227	427 717,92	2 202 976,52	0,10		
226	427 717,12	2 202 978,69	0,10		
225	427 718,74	2 202 979,29	0,10		
224	427 752,78	2 202 989,42	0,10		
223	427 753,35	2 202 987,50	0,10		
222	427 757,19	2 202 988,64	0,10		
221	427 756,61	2 202 990,57	0,10		
220	427 785,06	2 202 999,08	0,10		
219	427 795,93	2 203 002,80	0,10		
218	427 796,39	2 203 001,47	0,10		

Раздел 2

Сведения о местоположении границ объекта

1	2	3	4	5	6
217	427 800,17	2 203 002,77	Аналитический метод	0,10	—
216	427 799,71	2 203 004,10		0,10	
215	427 819,99	2 203 010,87		0,10	
214	427 820,40	2 203 009,62		0,10	
213	427 824,20	2 203 010,88		0,10	
212	427 823,78	2 203 012,13		0,10	
211	427 848,84	2 203 020,35		0,10	
210	427 849,09	2 203 019,59		0,10	
209	427 852,89	2 203 020,83		0,10	
208	427 852,64	2 203 021,60		0,10	
207	427 868,16	2 203 026,68		0,10	
206	427 868,53	2 203 025,54		0,10	
205	427 872,33	2 203 026,79		0,10	
204	427 871,96	2 203 027,92		0,10	
203	427 880,98	2 203 030,88		0,10	
202	427 881,26	2 203 030,03		0,10	
201	427 885,06	2 203 031,28		0,10	
200	427 884,78	2 203 032,12		0,10	
199	427 893,15	2 203 034,86		0,10	
198	427 981,70	2 203 065,55		0,10	
197	428 005,59	2 203 067,89		0,10	
196	428 025,51	2 203 072,40		0,10	
195	428 104,17	2 203 075,00		0,10	
194	428 126,32	2 203 080,69		0,10	
193	428 184,63	2 203 094,69		0,10	
192	428 184,87	2 203 093,53		0,10	
191	428 183,84	2 203 056,90		0,10	
190	428 180,45	2 203 043,10		0,10	
189	428 179,61	2 203 042,04		0,10	
188	428 177,62	2 203 040,98		0,10	
187	428 153,13	2 203 035,35		0,10	
186	428 125,02	2 203 029,46		0,10	
185	428 125,84	2 203 025,55		0,10	
184	428 153,99	2 203 031,45		0,10	
183	428 179,03	2 203 037,20		0,10	
182	428 182,22	2 203 038,90		0,10	
181	428 184,13	2 203 041,29		0,10	
180	428 187,82	2 203 056,36		0,10	
179	428 188,88	2 203 093,88		0,10	
178	428 187,72	2 203 099,54		0,10	
177	428 125,35	2 203 084,57		0,10	
176	428 103,60	2 203 078,98		0,10	
175	428 024,99	2 203 076,38		0,10	
174	428 004,95	2 203 071,85		0,10	
173	427 980,84	2 203 069,48		0,10	
172	427 892,04	2 203 038,74	0,10		
171	427 891,72	2 203 039,86	0,10		
170	427 900,67	2 203 042,37	0,10		
169	427 930,42	2 203 052,26	0,10		
168	427 929,12	2 203 056,12	0,10		
167	427 903,41	2 203 047,41	0,10		
166	427 903,22	2 203 048,07	0,10		
165	427 899,37	2 203 046,98	0,10		
164	427 899,59	2 203 046,23	0,10		
163	427 878,38	2 203 040,29	0,10		

Раздел 2

Сведения о местоположении границ объекта

1	2	3	4	5	6
162	427 878,07	2 203 041,46	Аналитический метод	0,10	—
161	427 874,21	2 203 040,40		0,10	
160	427 874,52	2 203 039,24		0,10	
159	427 865,80	2 203 036,64		0,10	
158	427 865,65	2 203 037,13		0,10	
157	427 861,82	2 203 036,00		0,10	
156	427 861,98	2 203 035,45		0,10	
155	427 855,30	2 203 033,29		0,10	
154	427 855,04	2 203 034,13		0,10	
153	427 851,22	2 203 032,93		0,10	
152	427 851,49	2 203 032,08		0,10	
151	427 832,48	2 203 026,14		0,10	
150	427 832,13	2 203 027,25		0,10	
149	427 828,31	2 203 026,06		0,10	
148	427 829,85	2 203 021,13		0,10	
147	427 863,11	2 203 031,62		0,10	
146	427 863,75	2 203 029,44		0,10	
145	427 805,35	2 203 010,26		0,10	
144	427 783,84	2 203 002,89		0,10	
143	427 717,47	2 202 983,08		0,10	
142	427 689,61	2 202 972,78		0,10	
141	427 683,67	2 202 968,98		0,10	
140	427 680,52	2 202 987,34		0,10	
139	427 677,21	2 203 004,53		0,10	
138	427 688,15	2 203 007,52		0,10	
137	427 687,47	2 203 009,97		0,10	
136	427 693,00	2 203 010,66		0,10	
135	427 693,40	2 203 007,47		0,10	
134	427 707,01	2 203 009,41		0,10	
133	427 717,94	2 203 010,74		0,10	
132	427 730,00	2 203 009,17		0,10	
131	427 730,52	2 203 013,13		0,10	
130	427 717,95	2 203 014,77		0,10	
129	427 706,48	2 203 013,38		0,10	
128	427 696,86	2 203 012,00		0,10	
127	427 696,48	2 203 015,13		0,10	
126	427 682,40	2 203 013,37		0,10	
125	427 683,23	2 203 010,32		0,10	
124	427 676,45	2 203 008,47		0,10	
123	427 672,98	2 203 026,39		0,10	
122	427 661,85	2 203 024,25		0,10	
121	427 662,60	2 203 020,33		0,10	
120	427 669,81	2 203 021,71		0,10	
119	427 676,58	2 202 986,62	0,10		
118	427 680,02	2 202 966,57	0,10		
117	427 672,34	2 202 960,43	0,10		
116	427 656,76	2 202 952,70	0,10		
115	427 637,84	2 202 945,42	0,10		
114	427 616,30	2 202 938,53	0,10		
113	427 593,26	2 202 931,39	0,10		
112	427 572,26	2 202 926,49	0,10		
111	427 550,66	2 202 921,12	0,10		
110	427 546,64	2 202 941,24	0,10		
109	427 547,73	2 202 941,33	0,10		
108	427 546,69	2 202 952,78	0,10		

Раздел 2

Сведения о местоположении границ объекта					
1	2	3	4	5	6
107	427 546,40	2 202 965,08	Аналитический метод	0,10	—
106	427 547,66	2 202 982,38		0,10	
105	427 548,77	2 203 004,10		0,10	
104	427 550,53	2 203 014,64		0,10	
103	427 553,91	2 203 030,86		0,10	
102	427 554,62	2 203 037,67		0,10	
101	427 556,79	2 203 037,44		0,10	
100	427 557,20	2 203 041,42		0,10	
99	427 555,03	2 203 041,65		0,10	
98	427 556,46	2 203 055,34		0,10	
97	427 560,49	2 203 054,92		0,10	
96	427 561,04	2 203 058,88		0,10	
95	427 556,87	2 203 059,31		0,10	
94	427 560,68	2 203 095,98		0,10	
93	427 564,38	2 203 095,59		0,10	
92	427 564,41	2 203 099,60		0,10	
91	427 557,11	2 203 100,37		0,10	
90	427 549,96	2 203 031,48		0,10	
89	427 546,59	2 203 015,38		0,10	
88	427 544,79	2 203 004,53		0,10	
87	427 543,67	2 202 982,62		0,10	
86	427 542,39	2 202 965,18		0,10	
85	427 542,70	2 202 952,55		0,10	
84	427 543,39	2 202 944,96		0,10	
83	427 541,85	2 202 944,82		0,10	
82	427 546,76	2 202 920,22		0,10	
81	427 536,58	2 202 917,86		0,10	
80	427 537,78	2 202 925,72		0,10	
79	427 507,34	2 202 931,99		0,10	
78	427 507,00	2 202 929,74		0,10	
77	427 486,00	2 202 935,13		0,10	
76	427 465,64	2 202 938,50		0,10	
75	427 457,44	2 202 937,00		0,10	
74	427 431,47	2 202 929,21		0,10	
73	427 418,93	2 202 922,92		0,10	
72	427 399,49	2 202 911,28		0,10	
71	427 396,52	2 202 891,88		0,10	
70	427 413,89	2 202 841,66		0,10	
69	427 385,67	2 202 836,46		0,10	
68	427 367,03	2 202 835,61		0,10	
67	427 349,93	2 202 835,16		0,10	
66	427 326,72	2 202 834,22		0,10	
65	427 326,13	2 202 843,90		0,10	
64	427 324,73	2 202 883,13		0,10	
63	427 323,21	2 202 908,72		0,10	
62	427 323,02	2 202 927,93		0,10	
61	427 326,60	2 202 968,16		0,10	
60	427 326,67	2 202 982,13	0,10		
59	427 325,68	2 202 982,07	0,10		
58	427 324,57	2 202 998,18	0,10		
57	427 336,70	2 202 999,32	0,10		
56	427 335,38	2 203 015,53	0,10		
55	427 338,13	2 203 015,76	0,10		
54	427 337,80	2 203 019,74	0,10		
53	427 335,06	2 203 019,52	0,10		

Раздел 2

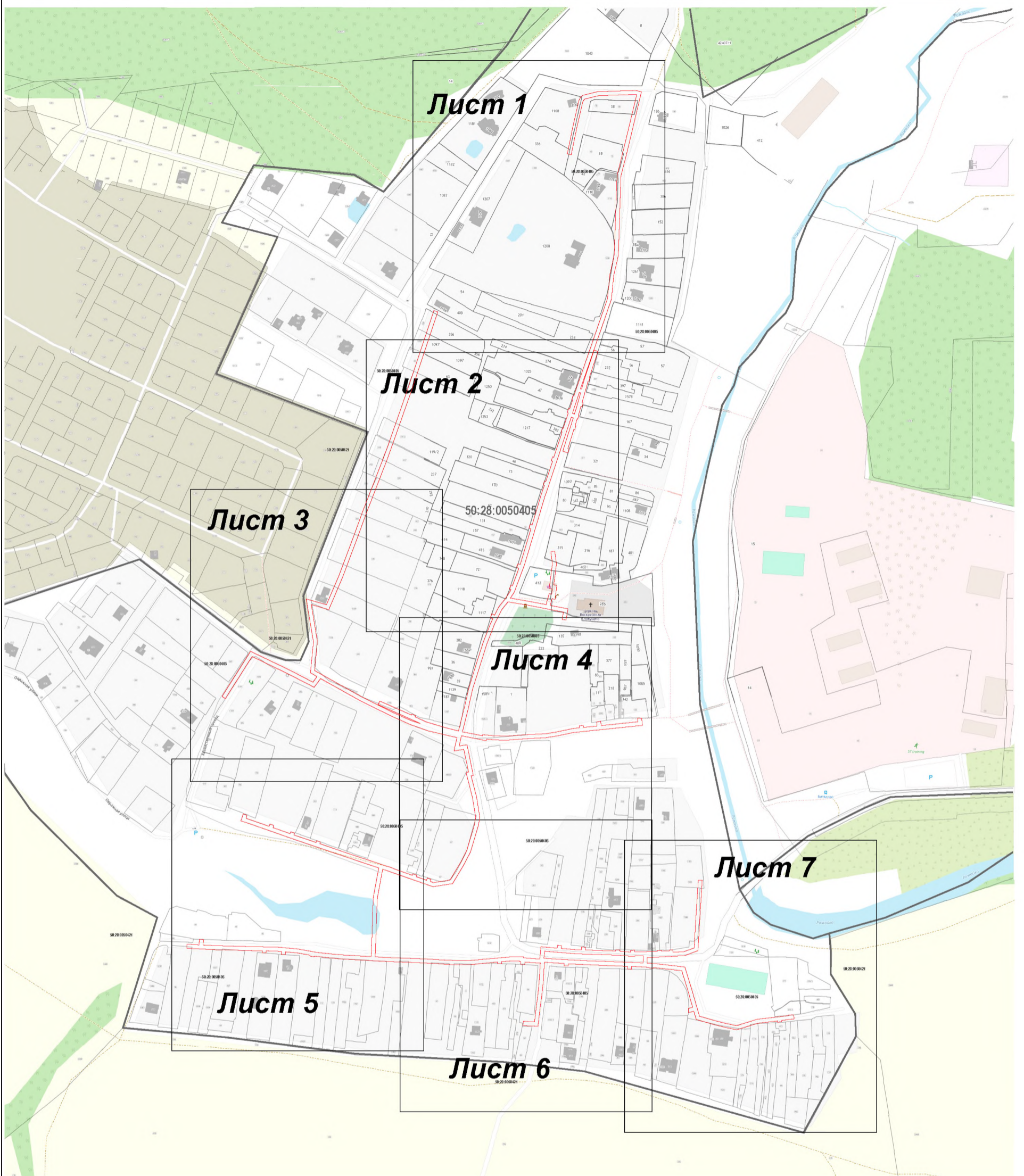
Сведения о местоположении границ объекта

1	2	3	4	5	6
52	427 333,86	2 203 034,26	Аналитический метод	0,10	—
51	427 333,65	2 203 039,62		0,10	
50	427 336,63	2 203 039,74		0,10	
49	427 336,16	2 203 043,72		0,10	
48	427 333,50	2 203 043,62		0,10	
47	427 332,44	2 203 073,87		0,10	
46	427 333,46	2 203 073,90		0,10	
45	427 333,33	2 203 077,90		0,10	
44	427 332,32	2 203 077,87		0,10	
43	427 331,48	2 203 087,93		0,10	
42	427 331,50	2 203 088,67		0,10	
41	427 333,18	2 203 088,62		0,10	
40	427 333,29	2 203 092,62		0,10	
39	427 331,61	2 203 092,66		0,10	
38	427 332,22	2 203 115,15		0,10	
37	427 332,96	2 203 115,11		0,10	
36	427 333,18	2 203 119,10		0,10	
35	427 332,33	2 203 119,15		0,10	
34	427 332,54	2 203 126,84		0,10	
33	427 333,50	2 203 126,81		0,10	
32	427 333,61	2 203 130,81		0,10	
31	427 331,29	2 203 130,87		0,10	
30	427 331,90	2 203 141,62		0,10	
29	427 335,64	2 203 151,89		0,10	
28	427 357,01	2 203 153,00		0,10	
27	427 357,00	2 203 153,20		0,10	
26	427 402,96	2 203 156,00		0,10	
25	427 402,71	2 203 159,99		0,10	
24	427 332,78	2 203 155,75		0,10	
23	427 327,94	2 203 142,43		0,10	
22	427 325,85	2 203 105,29		0,10	
21	427 320,40	2 203 105,20		0,10	
20	427 319,92	2 203 113,37		0,10	
19	427 316,51	2 203 142,56		0,10	
18	427 295,34	2 203 149,23		0,10	
17	427 267,61	2 203 157,16		0,10	
16	427 262,92	2 203 173,60		0,10	
15	427 260,32	2 203 183,89		0,10	
14	427 259,05	2 203 190,59		0,10	
13	427 258,22	2 203 193,96		0,10	
12	427 264,68	2 203 214,72	0,10		
11	427 268,22	2 203 245,71	0,10		
10	427 268,68	2 203 245,66	0,10		
9	427 269,08	2 203 249,64	0,10		
8	427 268,68	2 203 249,68	0,10		
7	427 268,83	2 203 250,97	0,10		
6	427 264,86	2 203 251,44	0,10		
5	427 263,40	2 203 238,94	0,10		
4	427 262,00	2 203 239,10	0,10		
3	427 261,65	2 203 235,11	0,10		
2	427 262,95	2 203 234,96	0,10		
1	427 260,75	2 203 215,55	0,10		
Вырез 1 из 2					
429	427 867,56	2 203 030,69	Аналитический метод	0,10	—
430	427 888,25	2 203 037,46		0,10	

Раздел 3**Сведения о местоположении измененных (уточненных) границ объекта****1. Система координат** МСК-50, зона 2**2. Сведения о характерных точках границ объекта**





Обозначение характерных точек границы	Существующие координаты, м		Измененные (уточненные) координаты, м		Метод определения координат характерной точки	Средняя квадратическая погрешность положения характерной точки (Mt), м	Описание обозначения точки на местности (при наличии)
	X	Y	X	Y			
1	2	3	4	5	6	7	8
—	—	—	—	—	—	—	—
3. Сведения о характерных точках части (частей) границы объекта							
1	2	3	4	5	6	7	8
—	—	—	—	—	—	—	—

Раздел 4
План границ объекта



Масштаб 1:4 000

Используемые условные знаки и обозначения:

-  - характерная точка границы зоны
-  - граница зоны
-  - граница земельного участка по сведениям ЕГРН
-  - граница кадастрового квартала по сведениям ЕГРН

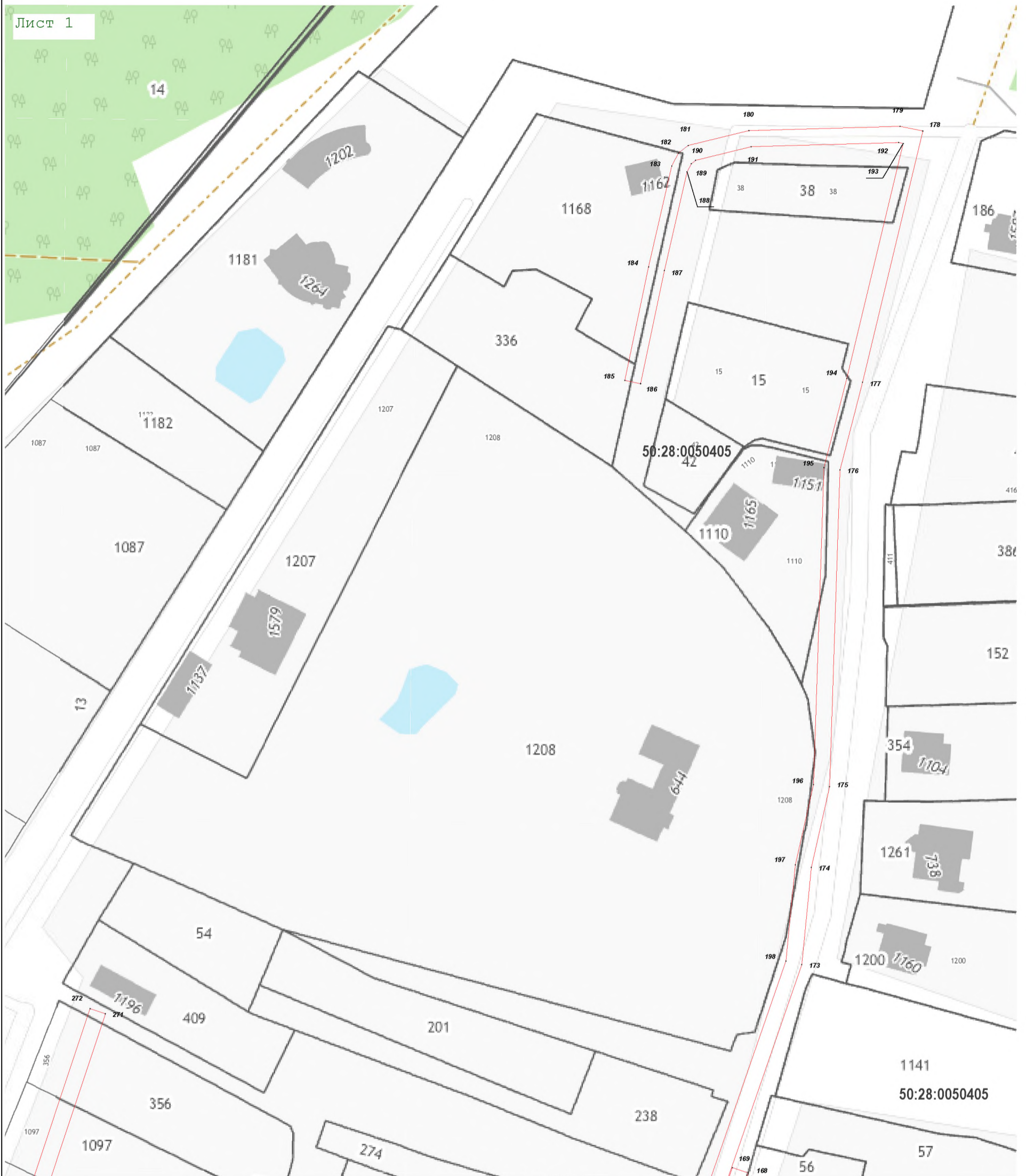
Подпись _____ Дата « 18 » февраля 20 22 г.



Место для оттиска печати (при наличии) лица, составившего описание местоположения границ объекта

Раздел 4
План границ объекта

Лист 1



Масштаб 1:1 000

Используемые условные знаки и обозначения:

- характеристическая точка границы зоны
- граница зоны
- граница земельного участка по сведениям ЕГРН
- граница кадастрового квартала по сведениям ЕГРН

Подпись _____ Дата « 18 » февраля 20 22 г.

Место для оттиска печати (или подписи) лица, составившего описание местоположения границ объекта



Раздел 4
План границ объекта

Лист 2

50:28:0050405



Масштаб 1:1 000

Используемые условные знаки и обозначения:

- 7 - характерная точка границы зоны
- - граница зоны
- - граница земельного участка по сведениям ЕГРН
- - граница кадастрового квартала по сведениям ЕГРН

Подпись _____ Дата « 18 » февраля 20 22 г.



Место для оттиска печати (при наличии) лица, составившего описание местоположения границ объекта

Раздел 4
План границ объекта

Лист 3



Масштаб 1:1 000

Используемые условные знаки и обозначения:

- 7 - характеристическая точка границы зоны
- граница зоны
- граница земельного участка по сведениям ЕГРН
- граница кадастрового квартала по сведениям ЕГРН

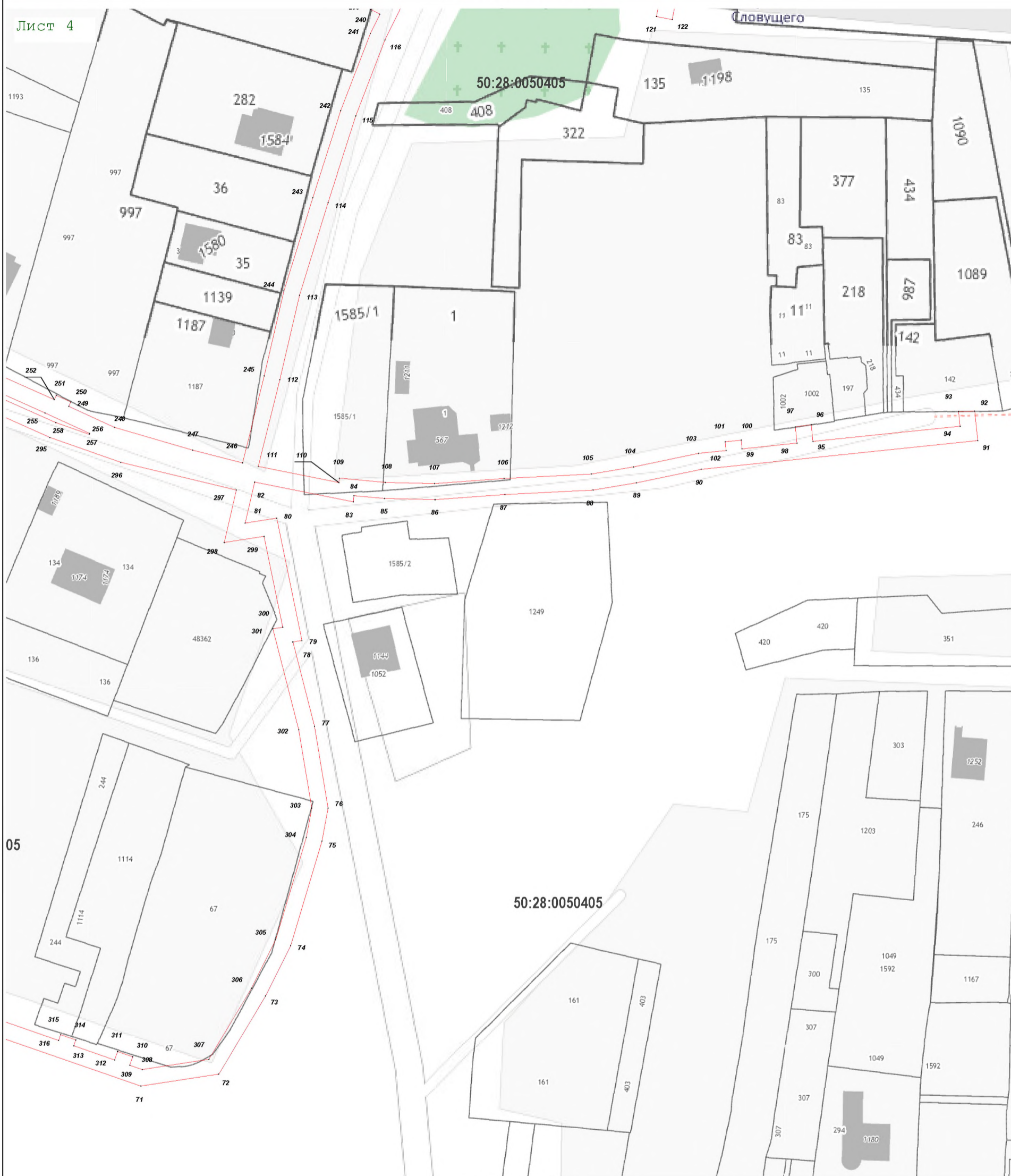
Подпись _____ Дата « 18 » февраля 20 22 г.

Место для оттиска печати (или подписи) лица, составившего описание местоположения границ объекта



Раздел 4
План границ объекта

Лист 4



Масштаб 1:1 000

Используемые условные знаки и обозначения:

- 7 - характеристическая точка границы зоны
- - граница зоны
- - граница земельного участка по сведениям ЕГРН
- - граница кадастрового квартала по сведениям ЕГРН

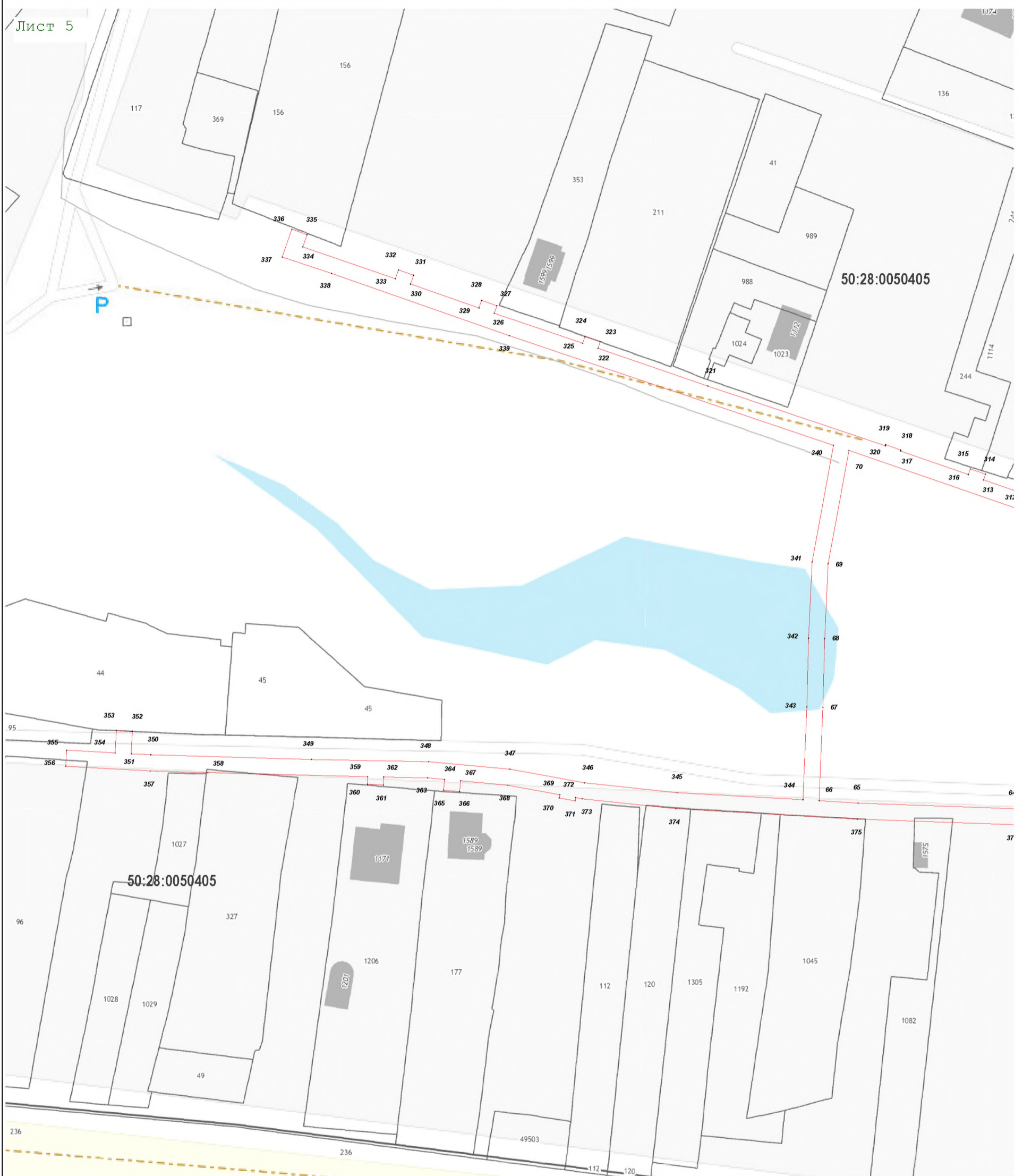
Подпись _____ Дата « 18 » февраля 20 22 г.

Место для оттиска печати (или подписи) лица, составившего описание местоположения границ объекта



Раздел 4
План границ объекта

Лист 5



Масштаб 1:1 000

Используемые условные знаки и обозначения:

- 7 - характеристическая точка границы зоны
- граница зоны
- граница земельного участка по сведениям ЕГРН
- граница кадастрового квартала по сведениям ЕГРН

Подпись _____ Дата « 18 » февраля 20 22 г.



Место для отпечатка печати (или подписи) лица, составившего описание местоположения границ объекта

Раздел 4
План границ объекта



Масштаб 1:1 000

Используемые условные знаки и обозначения:

- 7 - характеристическая точка границы зоны
- - граница зоны
- - граница земельного участка по сведениям ЕГРН
- - граница кадастрового квартала по сведениям ЕГРН

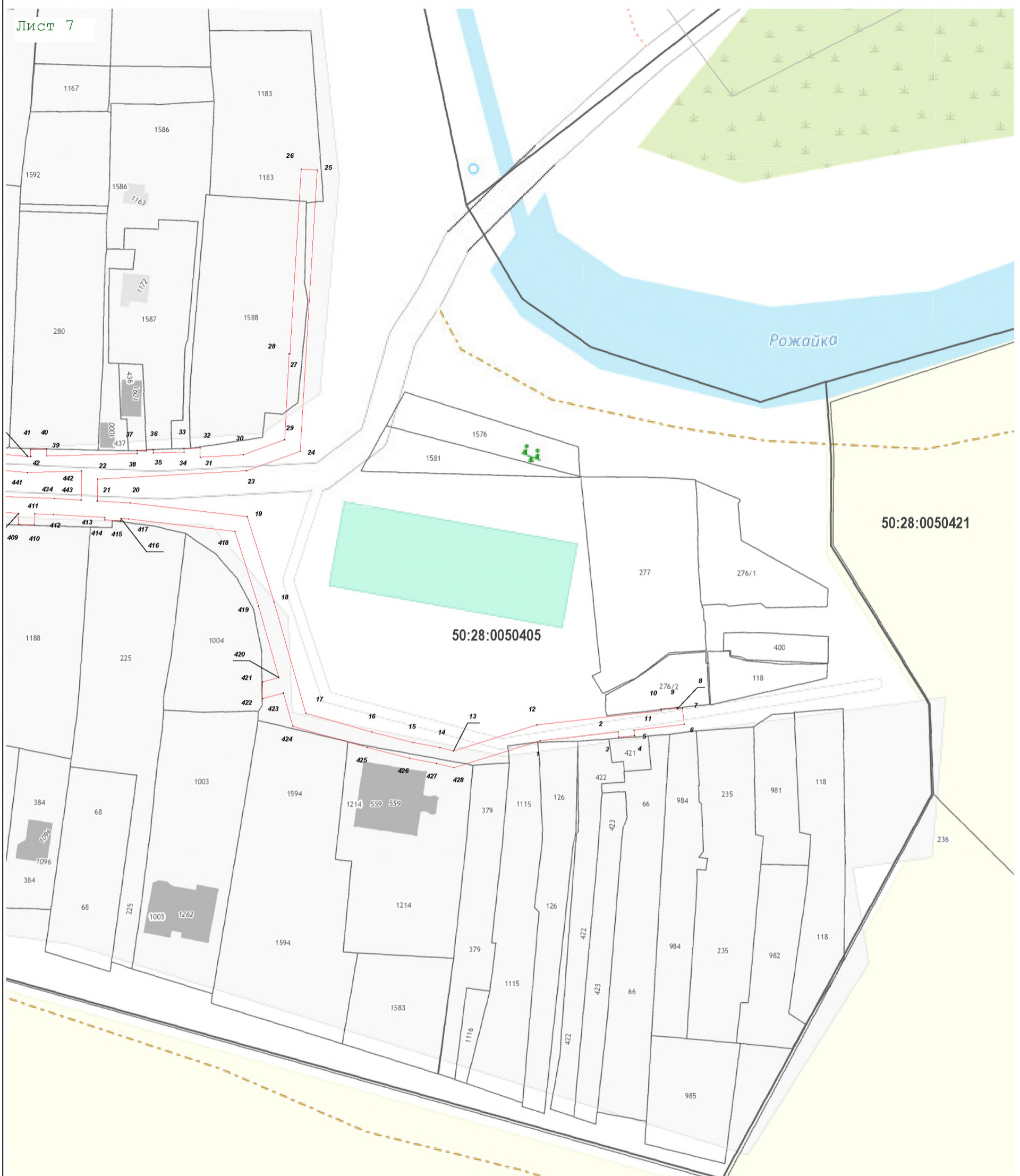
Подпись _____ Дата « 18 » февраля 20 22 г.

Место для оттиска печати (при наличии) лица, составившего описание местоположения границ объекта



Раздел 4
План границ объекта

Лист 7



Масштаб 1:1 000

Используемые условные знаки и обозначения:

- 7 - характеристическая точка границы зоны
- - граница зоны
- (красная линия) - граница зоны
- (тонкая линия) - граница земельного участка по сведениям ЕГРН
- (толстая линия) - граница кадастрового квартала по сведениям ЕГРН

Подпись _____ Дата « 18 » февраля 20 22 г.



Место для оттиска печати (или подписи) лица, составившего описание местоположения границ объекта