

<div>ГРАФИЧЕСКОЕ ОПИСАНИЕ</div> <div>местоположения границ населенных пунктов, территориальных зон, особо охраняемых природных территорий, зон с особыми условиями использования территории</div> <div>Публичный сервитут</div> <div>(наименование объекта, местоположение границ которого описано (далее - объект))</div>		
Раздел 1		
Сведения об объекте		
№ п/п	Характеристики объекта	Описание характеристик
1	2	3
1.	Местоположение объекта	Московская область, г.о Домодедово, деревня Ловцово
2.	Площадь объекта +/- величина погрешности определения площади (Р +/- Дельта Р)	18429 +/- 48 м²
3.	Иные характеристики объекта	Публичный сервитут в целях прохода или проезда через земельный участок, в том числе в целях обеспечения свободного доступа граждан к водному объекту общего пользования и его береговой полосе, за исключением случаев, если свободный доступ к такому объекту ограничен в соответствии с федеральным законом; Срок установления - постоянный срок со дня государственной регистрации сервитута. Сервитут в отношении части земельного участка с кадастровым номером: 50:28:0080111:5

Раздел 2

Сведения о местоположении границ объекта

1. Система координат МСК-50, зона 2

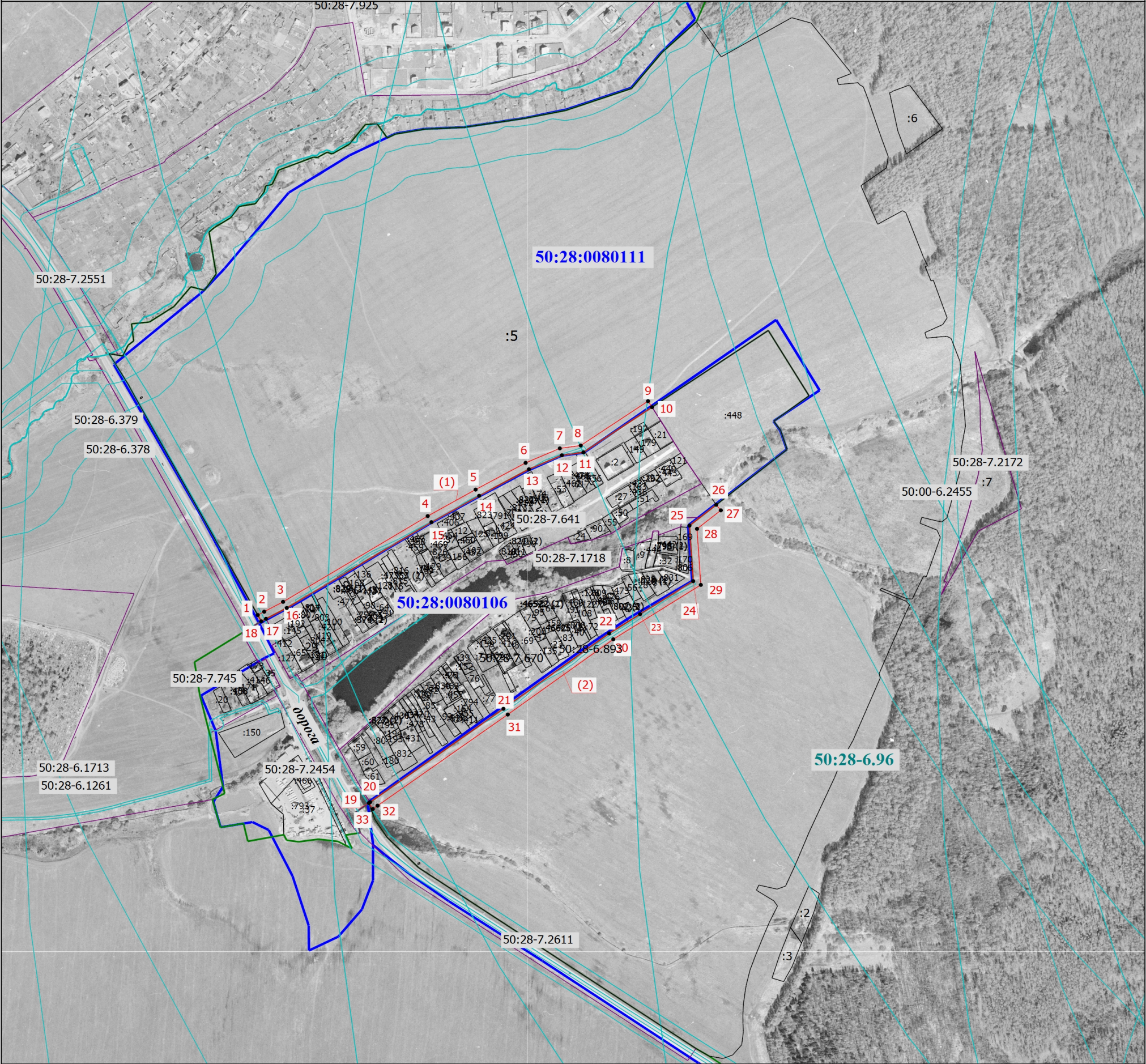
2. Сведения о характерных точках границ объекта

Обозначение характерных точек границ	Координаты, м		Метод определения координат характерной точки	Средняя квадратическая погрешность положения характерной точки (Mt), м	Описание обозначения точки на местности (при наличии)
	X	Y			
1	2	3	4	5	6
1	429318.72	2209559.26	Аналитический метод	0.1	-
2	429324.46	2209569.80	Аналитический метод	0.1	-
3	429341.04	2209600.64	Аналитический метод	0.1	-
4	429485.68	2209836.81	Аналитический метод	0.1	-
5	429530.39	2209915.09	Аналитический метод	0.1	-
6	429575.46	2209996.82	Аналитический метод	0.1	-
7	429599.84	2210052.65	Аналитический метод	0.1	-
8	429604.69	2210086.81	Аналитический метод	0.1	-
9	429679.49	2210196.69	Аналитический метод	0.1	-
10	429669.45	2210203.27	Аналитический метод	0.1	-
11	429593.20	2210091.26	Аналитический метод	0.1	-
12	429588.19	2210055.95	Аналитический метод	0.1	-
13	429564.68	2210002.13	Аналитический метод	0.1	-
14	429519.93	2209920.96	Аналитический метод	0.1	-
15	429475.35	2209842.92	Аналитический метод	0.1	-
16	429330.63	2209606.63	Аналитический метод	0.1	-
17	429312.33	2209572.69	Аналитический метод	0.1	-
18	429308.18	2209565.00	Аналитический метод	0.1	-
1	429318.72	2209559.26	Аналитический метод	0.1	-
19	429001.83	2209740.82	Аналитический метод	0.1	-
20	429003.29	2209742.83	Аналитический метод	0.1	-
21	429160.69	2209960.54	Аналитический метод	0.1	-

2. Сведения о характерных точках границ объекта					
Обозначение характерных точек границ	Координаты, м		Метод определения координат характерной точки	Средняя квадратическая погрешность положения характерной точки (Mt), м	Описание обозначения точки на местности (при наличии)
	X	Y			
1	2	3	4	5	6
22	429287.82	2210133.13	Аналитический метод	0.1	-
23	429320.27	2210183.74	Аналитический метод	0.1	-
24	429375.91	2210270.46	Аналитический метод	0.1	-
25	429469.58	2210264.36	Аналитический метод	0.1	-
26	429504.74	2210308.05	Аналитический метод	0.1	-
27	429495.39	2210315.57	Аналитический метод	0.1	-
28	429464.14	2210276.74	Аналитический метод	0.1	-
29	429369.63	2210282.89	Аналитический метод	0.1	-
30	429277.93	2210139.94	Аналитический метод	0.1	-
31	429151.00	2209967.61	Аналитический метод	0.1	-
32	428997.27	2209754.98	Аналитический метод	0.1	-
33	428991.77	2209747.05	Аналитический метод	0.1	-
19	429001.83	2209740.82	Аналитический метод	0.1	-
3. Сведения о характерных точках части (частей) границы объекта					
Обозначение характерных точек части границы	Координаты, м		Метод определения координат характерной точки	Средняя квадратическая погрешность положения характерной точки (Mt), м	Описание обозначения точки на местности (при наличии)
	X	Y			
1	2	3	4	5	6
-	-	-	-	-	-

Раздел 3							
Сведения о местоположении измененных (уточненных) границ объекта							
1. Система координат -							
2. Сведения о характерных точках границ объекта							
Обозначение характерных точек границ	Существующие координаты, м		Измененные (уточненные) координаты, м		Метод определения координат характерной точки	Средняя квадратическая погрешность положения характерной точки (Mt), м	Описание обозначения точки на местности (при наличии)
	X	Y	X	Y			
1	2	3	4	5	6	7	8
-	-	-	-	-	-	-	
3. Сведения о характерных точках части (частей) границы объекта							
Обозначение характерных точек части границы	Существующие координаты, м		Измененные (уточненные) координаты, м		Метод определения координат характерной точки	Средняя квадратическая погрешность положения характерной точки (Mt), м	Описание обозначения точки на местности (при наличии)
	X	Y	X	Y			
1	2	3	4	5	6	7	8
-	-	-	-	-	-	-	

Схема расположения границ публичного сервитута



Масштаб 1:7000

- Условные обозначения
- Часть границы, местоположение которой определено при выполнении кадастровых работ
 - Характерная точка границы, сведения о которой позволяют однозначно определить ее положение на местности
 - Обозначение новой характерной точки
 - Граница муниципального образования
 - Граница населенного пункта
 - Граница территориальной зоны
 - Территориальная зона 50:28-7.745 — Жилая зона
 - Граница водного объекта
 - Зона с особыми условиями использования территории – Приаэродромная территория аэродрома Москва (Домодедово)
 - Граница зоны с особыми условиями
 - Зона с особыми условиями использования территории 50:28-6.1713 — Зоны с особыми условиями использования территории
 - Граница кадастрового квартала
 - Номер кадастрового квартала
 - Часть границы, сведения ЕГРН о которой позволяют однозначно определить ее положение на местности
 - Кадастровый номер земельного участка

Подпись _____

Дата " __22__ " ____07____ 2025_г.

Место для оттиска печати (при наличии) лица, составившего описание местоположения границ объекта

