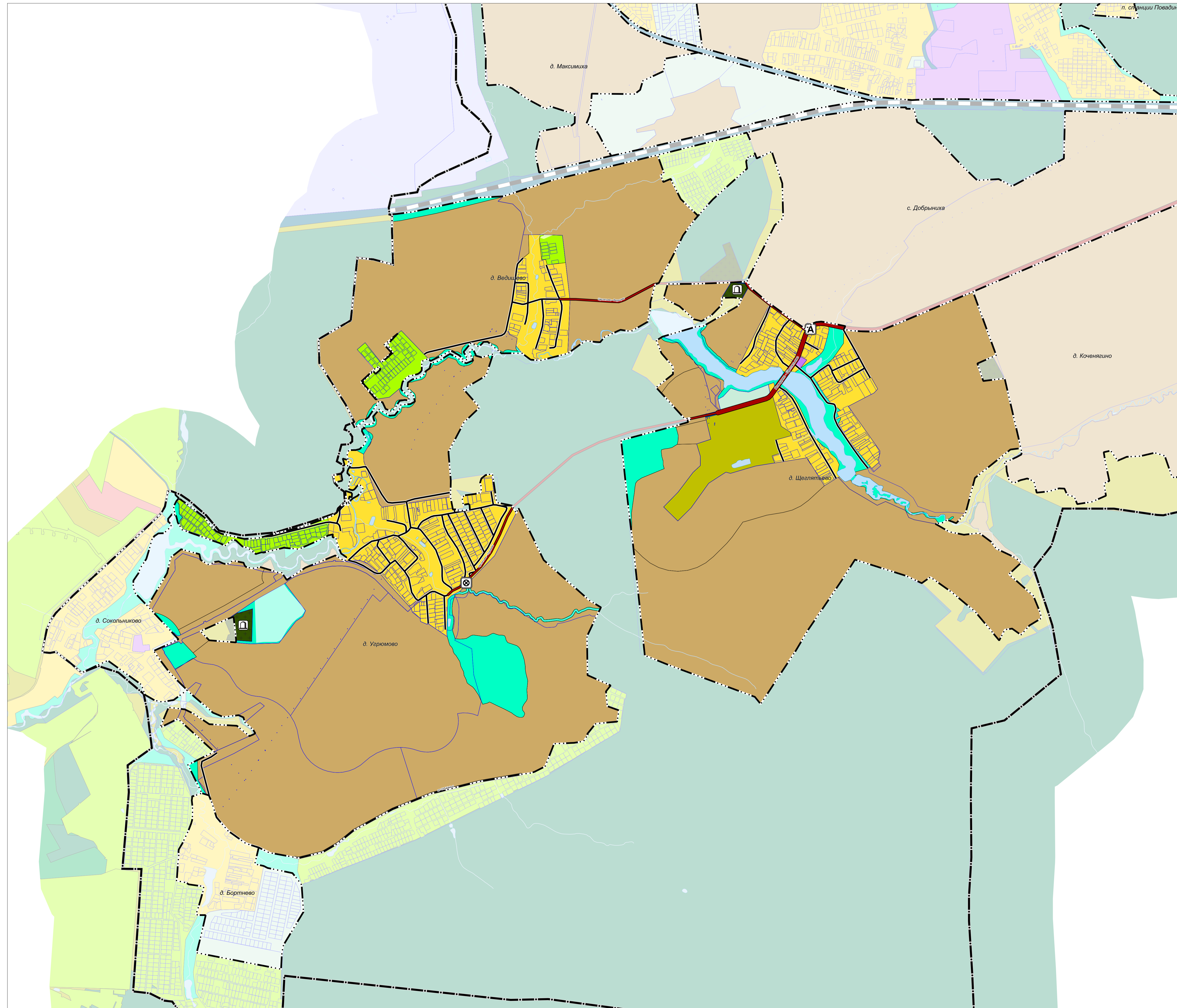




ВНЕСЕНИЕ ИЗМЕНЕНИЙ В ГЕНЕРАЛЬНЫЙ ПЛАН ГОРОДСКОГО ОКРУГА ДОМОДЕДОВО МОСКОВСКОЙ ОБЛАСТИ ПРИМЕНИТЕЛЬНО К НАСЕЛЕННЫМ ПУНКТАМ Д. УГРЮМОВО, Д. ЩЕГЛЯТЬЕВО И Д. ВЕДИЩЕВО

КАРТА СУЩЕСТВУЮЩЕГО ИСПОЛЬЗОВАНИЯ ТЕРРИТОРИИ В ГРАНИЦАХ МУНИЦИПАЛЬНОГО ОБРАЗОВАНИЯ



- УСЛОВНЫЕ ОБОЗНАЧЕНИЯ**
- Границы**
 - городского округа Домодедово Московской области
 - населенных пунктов (утвержденные)*
 - земельных участков, поставленных на кадастровый учет
 - Территории**
 - застройки индивидуальными и блокированными жилыми домами
 - специализированной общественной застройки
 - объектов автомобильного транспорта
 - сельскохозяйственного назначения (сельскохозяйственные угодья, сельскохозяйственное производство)
 - предназначенная для ведения садоводства и огородничества
 - Сельскохозяйственно-производственная
 - озелененных территорий (лесопарки, парки, сады, скверы, бульвары, городские леса и другие)
 - кладбищ
 - незастроенные
 - Поверхностные водные объекты***
 - Водоток (река, ручей, канал)
 - Труба
 - Земли, покрытые поверхностными водами
 - Места погребения**
 - существующие
 - местное значение (городского округа)
 - Кладбище
 - Существующие и строящиеся объекты транспортной инфраструктуры**
 - Автомобильные дороги**
 - регионального или межмуниципального значения
 - местного значения
 - Улично-дорожная сеть сельского населенного пункта**
 - Улицы в жилой застройке
 - Основные пункты общественного пассажирского транспорта**
 - Остановочный пункт
 - Конечные остановочные пункты и (или) разворотные кольца общественного транспорта

				Договор подряда № 65-57/3-23-Н от 11.01.2024г.			
		Внесение изменений в генеральный план городского округа Домодедово Московской области применительно к населенным пунктам д. Угрюмово, д. Щеглятьево и д. Ведищево					
Имя	Кол. уч.	№	Дата	Статус	Лист	Листов	
Исполнитель	Д.З.				1	1	
Нач. отдела	Д.З.						
Отв. исполнитель	Т.В. Бурова						
		Карта существующего использования территории в границах муниципального образования					
		Масштаб 1:10000					