

**ОПИСАНИЕ МЕСТОПОЛОЖЕНИЯ ГРАНИЦ**

*Зона публичного сервитута объекта "Газораспределительная сеть д.Повадино", кадастровый номер  
50:31:0000000:19490*

(наименование объекта, местоположение границ которого описано (далее - объект))

**Раздел 1**

**Сведения об объекте**

<b>№ п/п</b>	<b>Характеристики объекта</b>	<b>Описание характеристик</b>
<b>1</b>	<b>2</b>	<b>3</b>
1	Местоположение объекта	Московская область, р-н Домодедовский, д Повадино
2	Площадь объекта ± величина погрешности определения площади (Р ± ΔР)	2 051 м <sup>2</sup> ± 16 м <sup>2</sup>
3	Иные характеристики объекта	Вид объекта реестра границ: Зона с особыми условиями использования территории Содержание ограничений использования объектов недвижимости в пределах зоны или территории: Публичный сервитут, для целей размещения линейных объектов системы газоснабжения, их неотъемлемых технологических частей. Срок установления 49 лет.

**Раздел 2**

**Сведения о местоположении границ объекта**

**1. Система координат** МСК-50 зона 2

**2. Сведения о характерных точках границ объекта**

Обозначение характерных точек границ	Координаты, м		Метод определения координат характерной точки	Средняя квадратическая погрешность положения характерной точки (Mt), м	Описание обозначения точки на местности (при наличии)
	X	Y			
1	2	3	4	5	6
1	406 002,70	2 202 791,31	Аналитический метод	0,10	—
2	406 002,78	2 202 786,35		0,10	
3	406 010,48	2 202 784,58		0,10	
4	406 032,24	2 202 778,36		0,10	
5	406 048,79	2 202 773,21		0,10	
6	406 052,88	2 202 751,00		0,10	
7	406 058,57	2 202 716,52		0,10	
8	406 062,64	2 202 693,58		0,10	
9	406 082,97	2 202 685,91		0,10	
10	406 167,25	2 202 656,84		0,10	
11	406 168,79	2 202 652,58		0,10	
12	406 188,32	2 202 654,84		0,10	
13	406 188,33	2 202 654,25		0,10	
14	406 200,30	2 202 654,81		0,10	
15	406 200,29	2 202 654,96		0,10	
16	406 204,26	2 202 655,39		0,10	
17	406 204,30	2 202 655,05		0,10	
18	406 219,43	2 202 656,14		0,10	
19	406 219,40	2 202 656,44		0,10	
20	406 223,38	2 202 656,87		0,10	
21	406 223,86	2 202 652,45		0,10	
22	406 200,73	2 202 650,83		0,10	
23	406 188,40	2 202 650,24		0,10	
24	406 188,74	2 202 630,93		0,10	
25	406 208,25	2 202 632,21		0,10	
26	406 233,69	2 202 634,57		0,10	
27	406 260,52	2 202 636,53		0,10	
28	406 257,78	2 202 659,90		0,10	
29	406 300,49	2 202 662,98		0,10	
30	406 300,78	2 202 658,99		0,10	
31	406 262,24	2 202 656,21		0,10	
32	406 264,50	2 202 636,92		0,10	
33	406 280,17	2 202 638,41		0,10	
34	406 304,16	2 202 641,06		0,10	
35	406 304,62	2 202 636,77		0,10	
36	406 300,64	2 202 636,34		0,10	
37	406 300,61	2 202 636,60		0,10	
38	406 285,50	2 202 634,96		0,10	
39	406 285,53	2 202 634,70		0,10	
40	406 281,55	2 202 634,26		0,10	
41	406 281,52	2 202 634,53		0,10	
42	406 266,19	2 202 633,06		0,10	
43	406 266,21	2 202 632,81		0,10	
44	406 262,23	2 202 632,38		0,10	
45	406 262,20	2 202 632,66		0,10	
46	406 227,91	2 202 630,02		0,10	
47	406 227,95	2 202 629,72		0,10	

**Раздел 2**

<b>Сведения о местоположении границ объекта</b>					
<b>1</b>	<b>2</b>	<b>3</b>	<b>4</b>	<b>5</b>	<b>6</b>
48	406 223,97	2 202 629,29	Аналитический метод	0,10	—
49	406 223,93	2 202 629,65		0,10	
50	406 208,67	2 202 628,23		0,10	
51	406 208,69	2 202 628,03		0,10	
52	406 204,72	2 202 627,60		0,10	
53	406 204,68	2 202 627,97		0,10	
54	406 184,81	2 202 626,66		0,10	
55	406 184,39	2 202 650,36		0,10	
56	406 166,11	2 202 648,24		0,10	
57	406 164,14	2 202 653,68		0,10	
58	406 081,61	2 202 682,14		0,10	
59	406 059,09	2 202 690,64		0,10	
60	406 054,63	2 202 715,85		0,10	
61	406 048,94	2 202 750,31		0,10	
62	406 045,29	2 202 770,11		0,10	
63	406 031,10	2 202 774,53		0,10	
64	406 009,48	2 202 780,70		0,10	
65	405 998,83	2 202 783,15		0,10	
66	405 998,70	2 202 791,25		0,10	
1	406 002,70	2 202 791,31		0,10	
<b>3. Сведения о характерных точках части (частей) границы объекта</b>					
<b>1</b>	<b>2</b>	<b>3</b>	<b>4</b>	<b>5</b>	<b>6</b>
—	—	—	—	—	—



Раздел 4  
План границ объекта

Лист 1



Лист 2

Масштаб 1:1 500

Используемые условные знаки и обозначения:

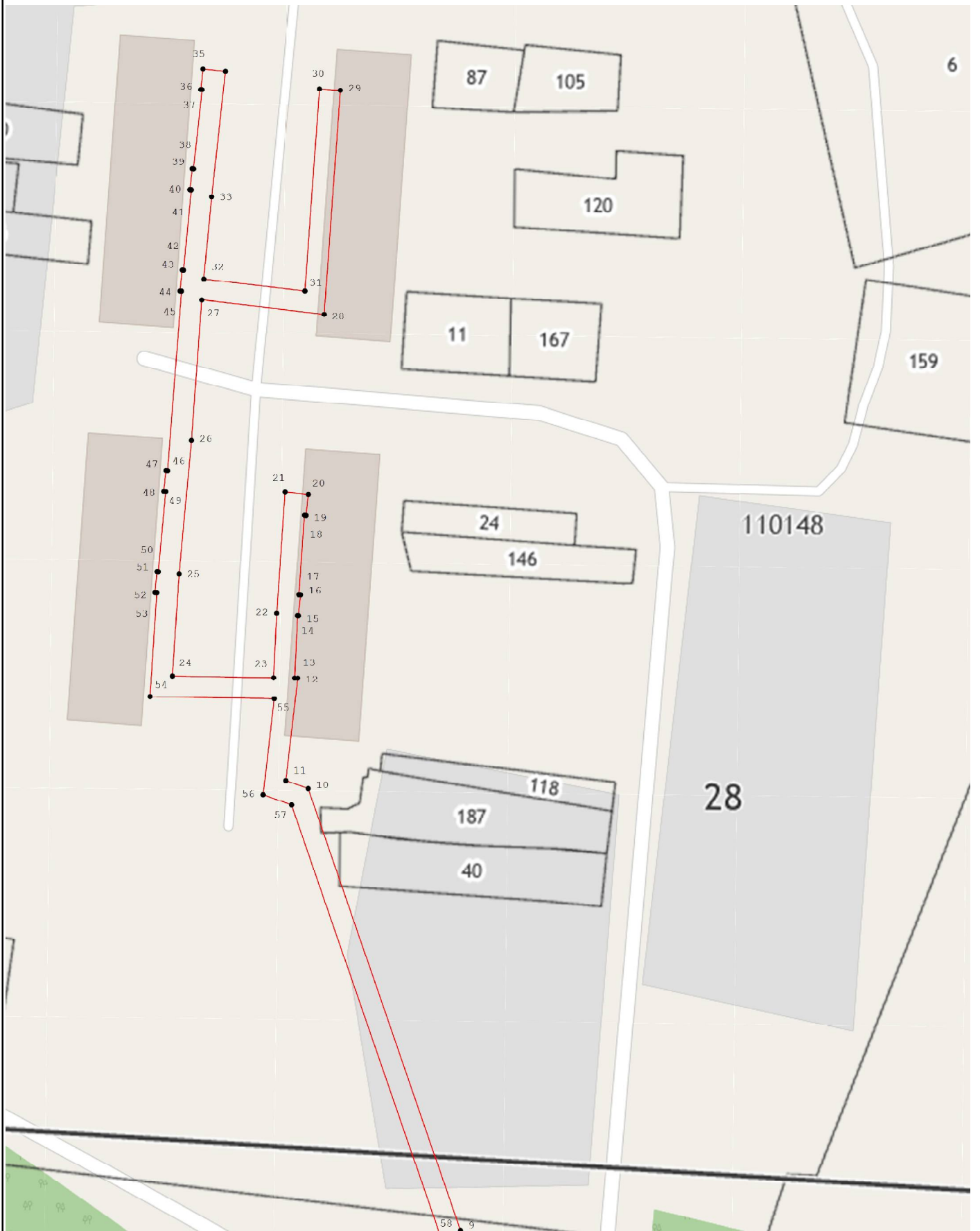
- 7 - характерная точка границы зоны
- (red line) - граница зоны
- (grey line) - граница земельного участка по сведениям ЕГРН
- (black line) - граница кадастрового квартала по сведениям ЕГРН

Подпись \_\_\_\_\_ Дата « 5 » июня 20 20 г.

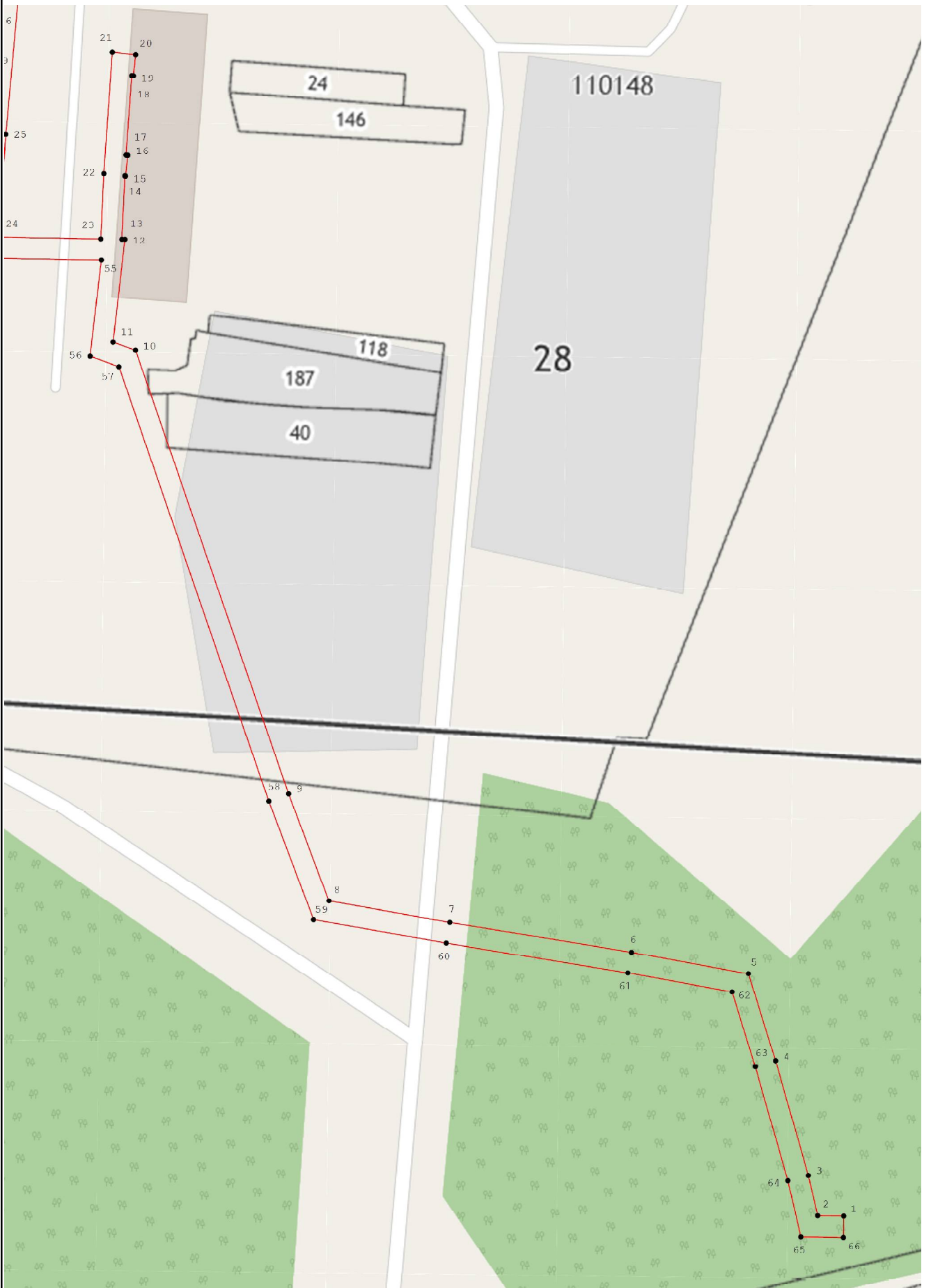
Место для оттиска печати (при наличии) лица, составившего описание местоположения границ объекта



Лист 1



Масштаб 1:1 000



Масштаб 1:1 000