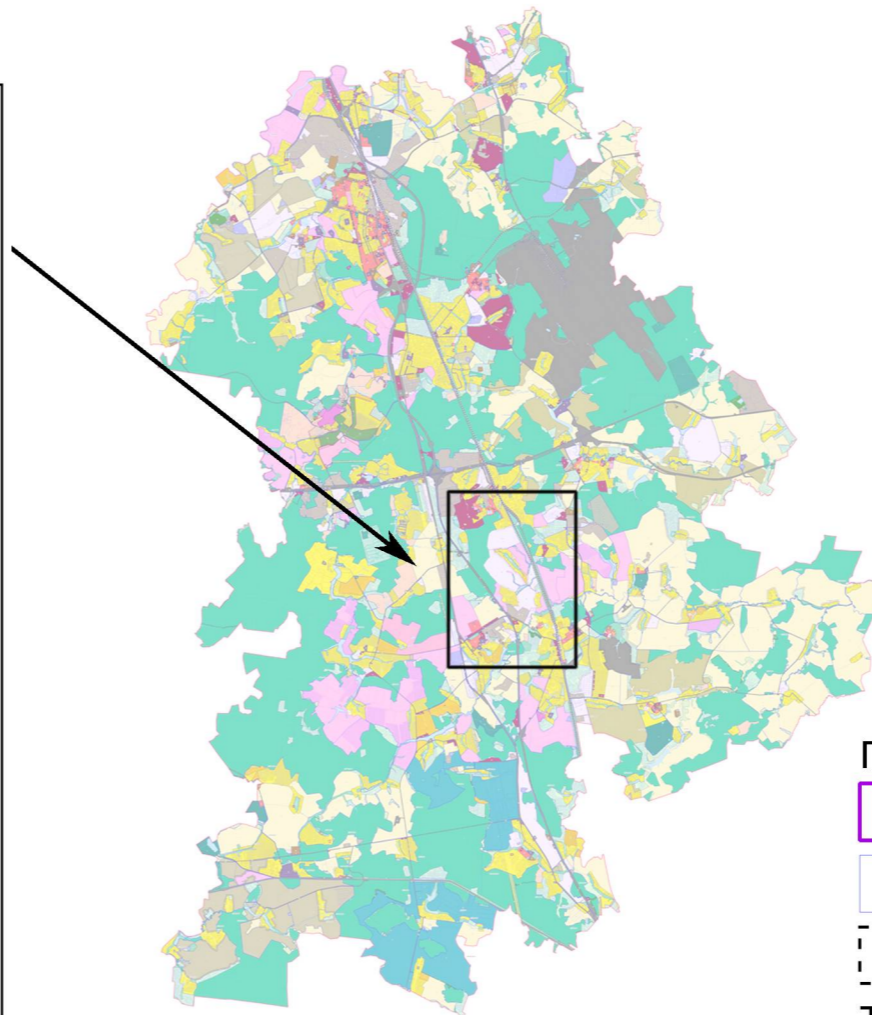
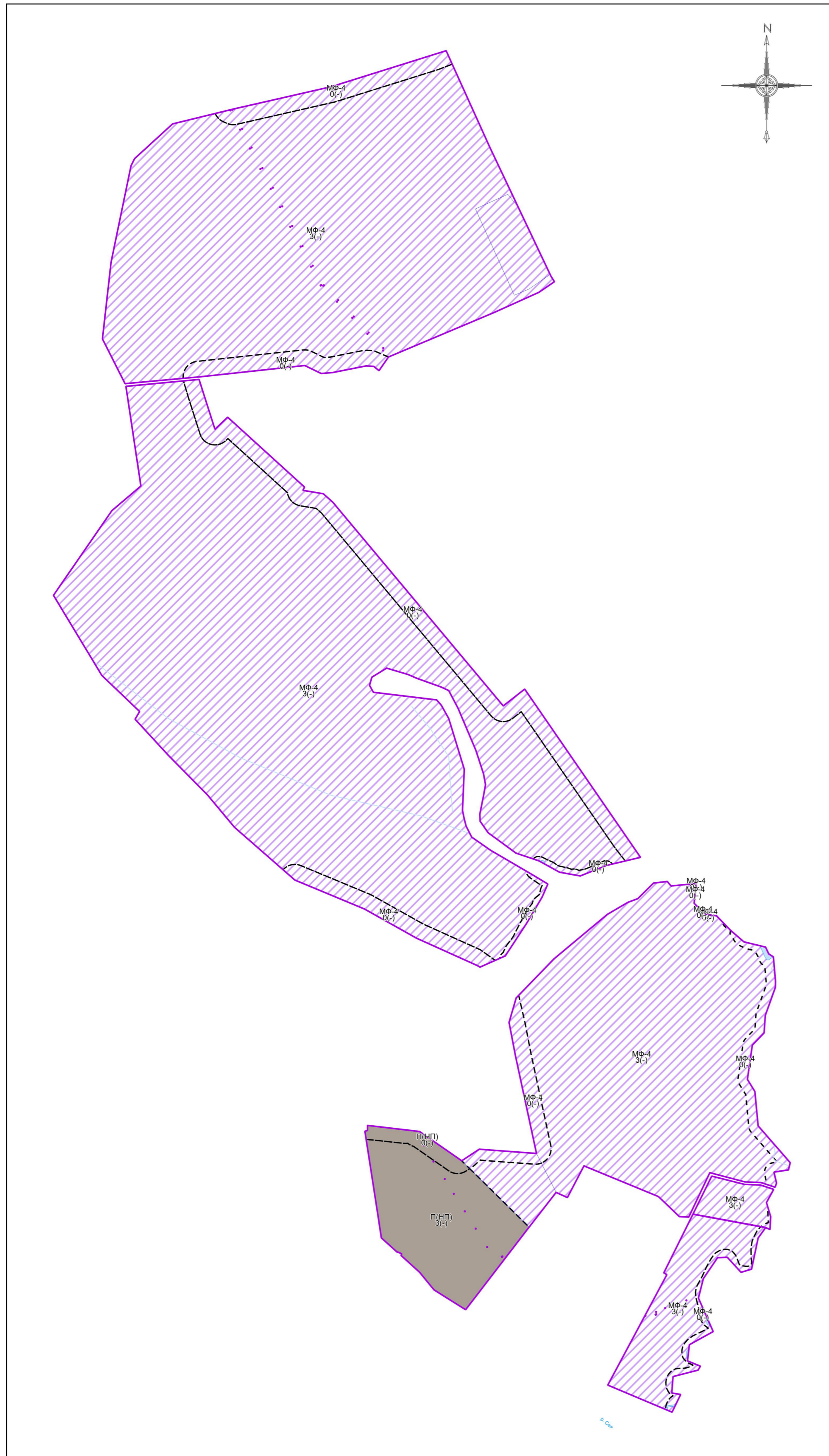


ВНЕСЕНИЕ ИЗМЕНЕНИЙ В ПРАВИЛА ЗЕМЛЕПОЛЬЗОВАНИЯ И ЗАСТРОЙКИ ТЕРРИТОРИИ (ЧАСТИ ТЕРРИТОРИИ) ГОРОДСКОГО ОКРУГА ДОМОДЕДОВО МОСКОВСКОЙ ОБЛАСТИ ПРИМЕНИТЕЛЬНО К ЧАСТИ НАСЕЛЕННОГО ПУНКТА Г. ДОМОДЕДОВО

КАРТА ГРАДОСТРОИТЕЛЬНОГО ЗОНИРОВАНИЯ С УСТАНОВЛЕННЫМИ ТЕРРИТОРИЯМИ, В ГРАНИЦАХ КОТОРЫХ ПРЕДУСМАТРИВАЕТСЯ ОСУЩЕСТВЛЕНИЕ ДЕЯТЕЛЬНОСТИ ПО КОМПЛЕКСНОМУ РАЗВИТИЮ ТЕРРИТОРИИ



Условные обозначения:

Границы

- Разработки
- Земельных участков (по данным ЕГРН)
- Подзон

Территории

- Земли, покрытые поверхностными водами

Территориальные зоны

- П(НП) - Производственная зона (в границах населенного пункта)
- МФ - Многофункциональная зона

Подписи территориальных зон

- МФ - Виды территориальных зон
- 3 - Предельное количество надземных этажей
- (-) - Предельная высотность (в метрах)

Примечание:

- Предельные параметры определяются в соответствии со статьей 11 настоящих Правил.
- Карта применяется одновременно с картой градостроительного зонирования с отображением границ населенных пунктов, границ зон с особыми условиями использования территорий, границ территорий объектов культурного наследия и границ территорий исторических поселений.
- Карта применяется одновременно с картой градостроительного зонирования с установленными территориями, в границах которых предусматриваются требования к архитектурно-градостроительному облику объектов капитального строительства.
- Объекты транспортной инфраструктуры, территории, покрытые поверхностными водами (местоположение определяется по итогам проведенных инженерно-геодезических изысканий, а также по итогам проведенного обследования специализированной организацией, обладающей лицензией Росгидромета на осуществление деятельности в области гидрометеорологии и в смежных с ней областях, включающей определение гидрологических характеристик окружающей среды), границы населенных пунктов отображены в информационных целях.
- Сведений об отсутствии на Рассматриваемой территории объектов, обладающих признаками объекта культурного наследия, а также объектов археологического наследия, Главное управление культурного наследия Московской области (орган охраны объектов культурного наследия) не имеет. В соответствии со ст. 28, 30, 31, 32, 36, 45.1 Федерального закона от 25.06.2002 № 73-ФЗ «Об объектах культурного наследия (памятниках истории и культуры) народов Российской Федерации», перед началом землеустроительных, земляных, строительных, мелиоративных, хозяйственных и иных работ на Рассматриваемой территории заказчики работ обязаны:
 - обеспечить проведение и финансирование государственной историко-культурной экспертизы земельного участка, подлежащего воздействию земляных, строительных, мелиоративных, хозяйственных и иных работ, путем археологической разведки, в порядке, установленном ст. 45.1 Федерального закона и Положением о государственной историко-культурной экспертизе, утвержденным постановлением Правительства Российской Федерации от 15.07.2009 № 569. Списки аттестованных экспертов опубликованы на сайте Минкультуры России;
 - представить в Главное управление документацию, подготовленную на основе археологических полевых работ, содержащую результаты исследований, в соответствии с которыми определяется наличие или отсутствие объектов, обладающих признаками объекта культурного наследия на земельном участке, подлежащем воздействию земляных, строительных, хозяйственных и иных работ, а также заключение государственной историко-культурной экспертизы указанной документации (либо земельного участка).
- При наличии информации о ранее проведенных историко-культурных исследованиях в зоне проектирования, их результаты необходимо представить в Главное управление.
- За нанесение ущерба либо уничтожение объектов археологического наследия, вследствие неисполнения требования по проведению государственной историко-культурной экспертизы земельного участка, законодательством Российской Федерации установлена административная и уголовная ответственность.

Должность	ФИО	Подпись	Дата	Договор от 13.03.2024 №БД-24-002		
Зач. отд. ПЗЗ ЦОГД	Д.М. Пападопулос			Московская область, городской округ Домодедово, г. Домодедово		
ГИП отд. ПЗЗ ЦОГД	Д.А. Косенко			Внесение изменений в Правила землепользования и застройки территории (части территории) городского округа Домодедово Московской области применительно к части населенного пункта г. Домодедово		
ГИП отд. ПЗЗ ЦОГД	А.В. Силарова			Стадия	Лист	Листов
Глав. спец. отд. ПЗЗ ЦОГД	А.С. Марченкова			ГД	1	3
Проверил	Д.М. Пападопулос			НИИПИ градостроительства ГАУ МО "НИИПИ градостроительства"		

Масштаб 1:10000