

ОПИСАНИЕ МЕСТОПОЛОЖЕНИЯ ГРАНИЦ

Публичный сервитут в целях переустройства ж/д путей необщего пользования, подлежащих реконструкции в связи с изменением их местоположения по адресу: Российская Федерация, Московская область, городской округ Домодедово, г.

Домодедово, мкр. Центральный

(наименование объекта, местоположение границ которого описано (далее - объект))

Раздел 1

Сведения об объекте

№ п/п	Характеристики объекта	Описание характеристик
1	2	3
1.	Местоположение объекта	Московская область, город Домодедово, микрорайон Центральный
2.	Площадь объекта +/- величина погрешности определения площади (P +/- Дельта P)	541 +/- 8 м ²
3.	Иные характеристики объекта	Срочный публичный сервитут на время переустройства существующих ж/д путей.

Раздел 2

Сведения о местоположении границ объекта

1. Система координат МСК-50, зона 2

2. Сведения о характерных точках границ объекта

Обозначение характерных точек границ	Координаты, м		Метод определения координат характерной точки	Средняя квадратическая погрешность положения характерной точки (Mt), м	Описание обозначения точки на местности (при наличии)
	X	Y			
1	2	3	4	5	6
-	-	-	-	-	

3. Сведения о характерных точках части (частей) границы объекта

Обозначение характерных точек части границы	Координаты, м		Метод определения координат характерной точки	Средняя квадратическая погрешность положения характерной точки (Mt), м	Описание обозначения точки на местности (при наличии)
	X	Y			
1	2	3	4	5	6
Часть 1					
1	435880.36	2205060.48	Метод спутниковых геодезических измерений (определений)	0.1	-
2	435879.71	2205061.02	Метод спутниковых геодезических измерений (определений)	0.1	-
3	435875.75	2205056.58	Метод спутниковых геодезических измерений (определений)	0.1	-
4	435871.73	2205062.01	Метод спутниковых геодезических измерений (определений)	0.1	-
5	435859.47	2205052.08	Метод спутниковых геодезических измерений (определений)	0.1	-
6	435852.36	2205061.78	Метод спутниковых геодезических измерений (определений)	0.1	-
7	435856.50	2205071.18	Метод спутниковых геодезических измерений (определений)	0.1	-
8	435849.44	2205074.84	Метод спутниковых геодезических измерений (определений)	0.1	-

3. Сведения о характерных точках части (частей) границы объекта

Обозначение характерных точек части границы	Координаты, м		Метод определения координат характерной точки	Средняя квадратическая погрешность положения характерной точки (M _t), м	Описание обозначения точки на местности (при наличии)
	X	Y			
1	2	3	4	5	6
9	435843.18	2205060.77	Метод спутниковых геодезических измерений (определений)	0.1	-
10	435853.47	2205046.76	Метод спутниковых геодезических измерений (определений)	0.1	-
11	435848.53	2205042.53	Метод спутниковых геодезических измерений (определений)	0.1	-
12	435850.50	2205038.96	Метод спутниковых геодезических измерений (определений)	0.1	-
13	435853.92	2205034.66	Метод спутниковых геодезических измерений (определений)	0.1	-
14	435855.89	2205032.18	Метод спутниковых геодезических измерений (определений)	0.1	-
15	435880.15	2205060.24	Метод спутниковых геодезических измерений (определений)	0.1	-
1	435880.36	2205060.48	Метод спутниковых геодезических измерений (определений)	0.1	-

Раздел 3

Сведения о местоположении измененных (уточненных) границ объекта

1. Система координат -

2. Сведения о характерных точках границ объекта

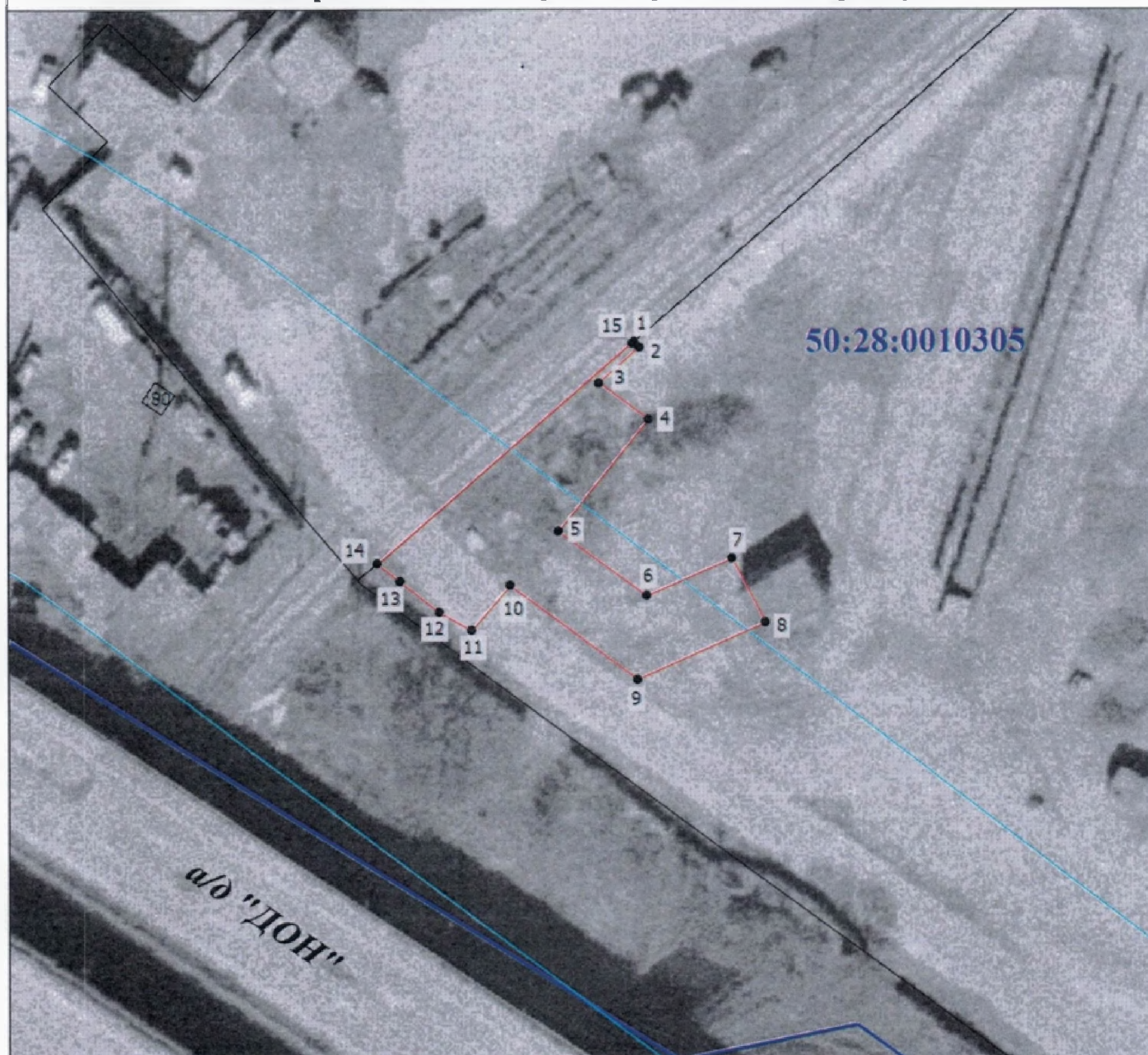
Обозначение характерных точек границ	Существующие координаты, м		Измененные (уточненные) координаты, м		Метод определения координат характерной точки	Средняя квадратическая погрешность положения характерной точки (Mt), м	Описание обозначения точки на местности (при наличии)
	X	Y	X	Y			
1	2	3	4	5	6	7	8
-	-	-	-	-	-	-	

3. Сведения о характерных точках части (частей) границы объекта

Обозначение характерных точек части границы	Существующие координаты, м		Измененные (уточненные) координаты, м		Метод определения координат характерной точки	Средняя квадратическая погрешность положения характерной точки (Mt), м	Описание обозначения точки на местности (при наличии)
	X	Y	X	Y			
1	2	3	4	5	6	7	8
-	-	-	-	-	-	-	








Раздел 4

Схема расположения границ публичного сервитута



Масштаб 1:700

Условные обозначения

-  - Граница публичного сервитута
-  - Характерная точка границы, сведения о которой позволяют однозначно определить ее положение на местности
-  - Обозначение новой характерной точки
-  - Существующая часть границы, имеющиеся в ЕГРН сведения о которой достаточны для определения ее местоположения
-  - Граница населенного пункта
-  - Граница зоны с особыми условиями
-  - Граница кадастрового квартала
- 50:28:0010305** - Номер кадастрового квартала

Подпись _____

Екеу



Дата " 30 " 03 2021 г.

Место для оттиска печати (при наличии) лица, составившего описание местоположения границ объекта

**Текстовое описание местоположения границ
населенных пунктов, территориальных зон, особо охраняемых природных
территорий, зон с особыми условиями использования территорий**

Прохождение границы		Описание прохождения границы
от точки	до точки	
1	2	3
1	2	-
2	3	-
3	4	-
4	5	-
5	6	-
6	7	-
7	8	-
8	9	-
9	10	-
10	11	-
11	12	-
12	13	-
13	14	-
14	15	-
15	1	-