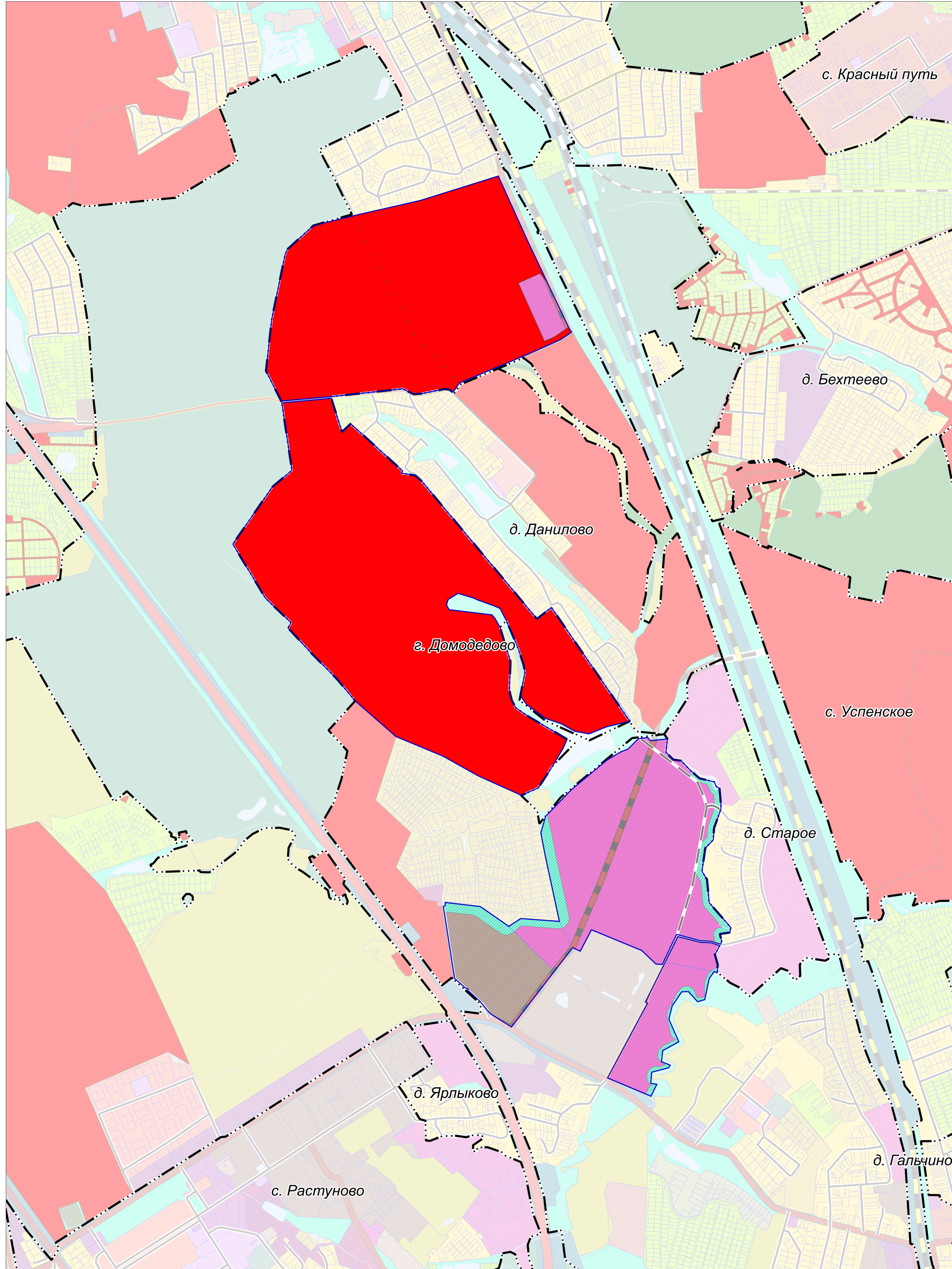


ВНЕСЕНИЕ ИЗМЕНЕНИЙ В ГЕНЕРАЛЬНЫЙ ПЛАН ГОРОДСКОЙ ОКРУГ ДОМОДЕДОВО МОСКОВСКОЙ ОБЛАСТИ ПРИМЕНИТЕЛЬНО К ЧАСТИ НАСЕЛЕННОГО ПУНКТА Г. ДОМОДЕДОВО

КАРТА ГРАНИЦ ЗЕМЕЛЬ ЛЕСНОГО ФОНДА С ОТОБРАЖЕНИЕМ ГРАНИЦ ЛЕСНИЧЕСТВ И ЛЕСОПАРКОВ



УСЛОВНЫЕ ОБОЗНАЧЕНИЯ

- Границы**
- населенных пунктов (утверждены решением Совета депутатов городского округа Домодедово Московской области от 14.07.2023 № 1-4/1348)
 - разработки генерального плана *
- * Территории и объекты вне границ разработки отображены в информационных целях и не являются предметом утверждения настоящего генерального плана
- земельных участков, поставленных на кадастровый учет
 - земельных участков, включаемых в границы населенных пунктов, в отношении которых утверждены Акты об изменении документированной информации государственного лесного реестра

- Функциональные зоны**
- Зона multifunctional mixed development
 - Производственная зона
 - Зона озелененных территорий (лесопарки, парки, сады, скверы, бульвары, городские леса и другие)
 - Планируемые функциональные зоны

ЗЕМЛИ ЛЕСНОГО ФОНДА В ГРАНИЦАХ РАЗРАБОТКИ ГЕНЕРАЛЬНОГО ПЛАНА ОТСУТСТВУЮТ

Должность	ФИО	Подпись	Дата	Договор от 13.03.2024 № БД-24-001		
Руководитель ЦОУД	П.С. Колесов			Московская область, городской округ Домодедово		
Начальник отдела ТЭТ ЦОУД	Макаров Н.В.			Внесение изменений в генеральный план городской округ Домодедово Московской области применительно к части населенного пункта г. Домодедово		
ГАП	Горюхины И.В.			Стадия	Лист	Листов
Вед. инженер	Крайнова Н.С.				7	8
Проверил	Макаров Н.В.			ГАУ МО «НИИПИ градостроительства» Масштаб 1:10000		