

ОПИСАНИЕ МЕСТОПОЛОЖЕНИЯ ГРАНИЦ

Публичный сервитут объекта «Газораспределительная сеть деревни Караваево», кадастровый номер

50:28:0090408:235

(наименование объекта, местоположение границ которого описано (далее - объект)

Раздел 1

Сведения об объекте		
№ п/п	Характеристики объекта	Описание характеристик
1	2	3
1	Местоположение объекта	Московская область, городской округ Домодедово, д. Караваево, с. Введенское, д. Юдино
2	Площадь объекта ± величина погрешности определения площади (Р ± ДР)	15 685 м ² ± 44 м ²
3	Иные характеристики объекта	Вид объекта реестра границ: Зона с особыми условиями использования территории Содержание ограничений использования объектов недвижимости в пределах зоны или территории: Публичный сервитут, для целей размещения линейных объектов системы газоснабжения, их неотъемлемых технологических частей. Срок установления 49 лет.

Раздел 2

Сведения о местоположении границ объекта

1. Система координат МСК-50, Зона 2

2. Сведения о характерных точках границ объекта

Обозначение характерных точек границ	Координаты, м		Метод определения координат характерной точки	Средняя квадратическая погрешность положения характерной точки (Mt), м	Описание обозначения точки на местности (при наличии)
	X	Y			
1	2	3	4	5	6
1	417 707,72	2 217 364,18	Аналитический метод	0,10	—
2	417 745,53	2 217 371,14		0,10	
3	417 811,09	2 217 386,42		0,10	
4	417 829,80	2 217 392,06		0,10	
5	417 852,44	2 217 399,50		0,10	
6	417 874,77	2 217 406,25		0,10	
7	417 908,88	2 217 416,98		0,10	
8	417 934,46	2 217 425,81		0,10	
9	417 960,78	2 217 437,91		0,10	
10	417 966,17	2 217 441,14		0,10	
11	417 995,95	2 217 453,18		0,10	
12	418 021,56	2 217 462,60		0,10	
13	418 050,76	2 217 468,49		0,10	
14	418 059,07	2 217 469,05		0,10	
15	418 079,74	2 217 460,29		0,10	
16	418 164,53	2 217 421,76		0,10	
17	418 223,02	2 217 396,14		0,10	
18	418 242,79	2 217 390,16		0,10	
19	418 269,92	2 217 380,10		0,10	
20	418 316,87	2 217 364,23		0,10	
21	418 350,66	2 217 354,49		0,10	
22	418 404,71	2 217 342,16		0,10	
23	418 403,82	2 217 338,26		0,10	
24	418 349,66	2 217 350,62		0,10	
25	418 315,69	2 217 360,41		0,10	
26	418 268,59	2 217 376,33		0,10	
27	418 241,51	2 217 386,36		0,10	
28	418 221,63	2 217 392,38		0,10	
29	418 162,90	2 217 418,10		0,10	
30	418 078,13	2 217 456,63		0,10	
31	418 058,39	2 217 464,99		0,10	
32	418 051,29	2 217 464,52		0,10	
33	418 022,66	2 217 458,74		0,10	
34	417 997,39	2 217 449,44		0,10	
35	417 992,27	2 217 447,37		0,10	
36	418 015,48	2 217 403,67		0,10	
37	418 027,14	2 217 379,46		0,10	
38	418 039,98	2 217 354,84		0,10	
39	418 051,31	2 217 334,87		0,10	
40	418 070,09	2 217 305,93		0,10	
41	418 066,74	2 217 303,75		0,10	
42	418 047,89	2 217 332,79		0,10	
43	418 036,47	2 217 352,93		0,10	
44	418 023,56	2 217 377,67		0,10	
45	418 011,92	2 217 401,86		0,10	
46	417 994,03	2 217 435,54		0,10	
47	417 993,22	2 217 434,89		0,10	

Раздел 2

Сведения о местоположении границ объекта					
1	2	3	4	5	6
48	417 989,01	2 217 440,22	Аналитический метод	0,10	—
49	417 990,79	2 217 441,63		0,10	
50	417 988,54	2 217 445,87		0,10	
51	417 967,96	2 217 437,54		0,10	
52	417 962,65	2 217 434,37		0,10	
53	417 935,96	2 217 422,09		0,10	
54	417 910,13	2 217 413,18		0,10	
55	417 875,95	2 217 402,43		0,10	
56	417 853,64	2 217 395,68		0,10	
57	417 831,00	2 217 388,25		0,10	
58	417 812,12	2 217 382,56		0,10	
59	417 746,35	2 217 367,23		0,10	
60	417 708,48	2 217 360,25		0,10	
61	417 654,96	2 217 349,19		0,10	
62	417 654,15	2 217 353,11		0,10	
1	417 707,72	2 217 364,18		0,10	
63	416 995,20	2 217 909,20		Аналитический метод	
64	417 013,14	2 217 921,83	0,10		
65	417 038,67	2 217 942,23	0,10		
66	417 068,62	2 217 902,80	0,10		
67	417 065,43	2 217 900,38	0,10		
68	417 037,96	2 217 936,55	0,10		
69	417 037,01	2 217 935,78	0,10		
70	417 039,09	2 217 932,99	0,10		
71	417 006,53	2 217 908,50	0,10		
72	416 981,19	2 217 891,00	0,10		
73	416 997,34	2 217 867,65	0,10		
74	416 996,66	2 217 867,18	0,10		
75	416 996,28	2 217 866,32	0,10		
76	417 006,58	2 217 853,05	0,10		
77	417 006,77	2 217 853,19	0,10		
78	417 009,22	2 217 850,03	0,10		
79	417 009,01	2 217 849,87	0,10		
80	417 030,96	2 217 817,61	0,10		
81	417 062,70	2 217 774,55	0,10		
82	417 078,45	2 217 757,30	0,10		
83	417 080,49	2 217 754,76	0,10		
84	417 104,01	2 217 763,84	0,10		
85	417 132,84	2 217 777,07	0,10		
86	417 145,93	2 217 783,34	0,10		
87	417 153,31	2 217 786,14	0,10		
88	417 123,21	2 217 826,36	0,10		
89	417 126,42	2 217 828,74	0,10		
90	417 144,74	2 217 804,13	0,10		
91	417 163,57	2 217 779,18	0,10		
92	417 182,82	2 217 747,29	0,10		
93	417 181,99	2 217 746,79	0,10		
94	417 207,96	2 217 709,63	0,10		
95	417 204,67	2 217 707,30	0,10		
96	417 201,11	2 217 712,23	0,10		
97	417 198,21	2 217 716,66	0,10		
98	417 171,86	2 217 754,29	0,10		
99	417 173,31	2 217 755,30	0,10		
100	417 160,25	2 217 776,93	0,10		
101	417 155,82	2 217 782,81	0,10		

Раздел 2

Сведения о местоположении границ объекта					
1	2	3	4	5	6
102	417 147,51	2 217 779,66	Аналитический метод	0,10	—
103	417 134,55	2 217 773,45		0,10	
104	417 105,56	2 217 760,15		0,10	
105	417 083,12	2 217 751,49		0,10	
106	417 093,05	2 217 738,45		0,10	
107	417 105,75	2 217 721,18		0,10	
108	417 108,43	2 217 722,67		0,10	
109	417 112,26	2 217 715,80		0,10	
110	417 110,37	2 217 714,71		0,10	
111	417 111,82	2 217 712,67		0,10	
112	417 122,47	2 217 699,18		0,10	
113	417 131,95	2 217 687,81		0,10	
114	417 143,70	2 217 672,15		0,10	
115	417 154,82	2 217 655,49		0,10	
116	417 167,91	2 217 636,36		0,10	
117	417 173,48	2 217 640,17		0,10	
118	417 175,74	2 217 636,87		0,10	
119	417 170,14	2 217 633,04		0,10	
120	417 181,27	2 217 616,01		0,10	
121	417 193,23	2 217 598,26		0,10	
122	417 232,02	2 217 536,86		0,10	
123	417 242,84	2 217 520,59		0,10	
124	417 244,18	2 217 521,48		0,10	
125	417 246,40	2 217 518,15		0,10	
126	417 245,06	2 217 517,26		0,10	
127	417 266,01	2 217 486,40		0,10	
128	417 282,58	2 217 461,41		0,10	
129	417 300,16	2 217 435,86		0,10	
130	417 308,50	2 217 422,74		0,10	
131	417 304,20	2 217 420,01		0,10	
132	417 308,80	2 217 412,77		0,10	
133	417 302,37	2 217 407,35		0,10	
134	417 300,64	2 217 411,20		0,10	
135	417 303,54	2 217 413,59		0,10	
136	417 298,68	2 217 421,24		0,10	
137	417 302,97	2 217 423,97		0,10	
138	417 296,83	2 217 433,65		0,10	
139	417 279,27	2 217 459,16		0,10	
140	417 262,70	2 217 484,15		0,10	
141	417 252,00	2 217 499,74		0,10	
142	417 228,66	2 217 534,68		0,10	
143	417 189,88	2 217 596,07		0,10	
144	417 177,93	2 217 613,80		0,10	
145	417 163,49	2 217 635,74		0,10	
146	417 157,92	2 217 631,93		0,10	
147	417 155,66	2 217 635,23		0,10	
148	417 161,23	2 217 639,04		0,10	
149	417 151,50	2 217 653,25		0,10	
150	417 140,44	2 217 669,84	0,10		
151	417 128,81	2 217 685,33	0,10		
152	417 119,36	2 217 696,66	0,10		
153	417 108,62	2 217 710,27	0,10		
154	417 099,00	2 217 723,74	0,10		
155	417 087,68	2 217 738,92	0,10		
156	417 084,28	2 217 736,36	0,10		

Раздел 2

Сведения о местоположении границ объекта							
1	2	3	4	5	6		
157	417 081,87	2 217 739,55	Аналитический метод	0,10	—		
158	417 085,27	2 217 742,12		0,10			
159	417 075,41	2 217 754,70		0,10			
160	417 065,34	2 217 765,73		0,10			
161	417 031,36	2 217 744,42		0,10			
162	417 015,59	2 217 733,00		0,10			
163	417 001,34	2 217 721,87		0,10			
164	416 998,88	2 217 725,02		0,10			
165	417 013,18	2 217 736,19		0,10			
166	417 029,10	2 217 747,72		0,10			
167	417 062,60	2 217 768,73		0,10			
168	417 059,61	2 217 772,00		0,10			
169	417 027,70	2 217 815,30		0,10			
170	417 005,52	2 217 847,89		0,10			
171	416 971,44	2 217 891,78		0,10			
63	416 995,20	2 217 909,20		0,10			
172	415 855,12	2 220 154,26		Аналитический метод		0,10	—
173	415 866,10	2 220 141,49				0,10	
174	415 881,29	2 220 125,31				0,10	
175	415 893,28	2 220 108,56				0,10	
176	415 908,10	2 220 088,83	0,10				
177	415 922,24	2 220 072,02	0,10				
178	415 936,44	2 220 050,16	0,10				
179	415 953,08	2 220 031,72	0,10				
180	415 960,90	2 220 023,36	0,10				
181	415 983,74	2 220 043,27	0,10				
182	415 989,51	2 220 048,64	0,10				
183	415 999,85	2 220 058,85	0,10				
184	416 020,82	2 220 082,42	0,10				
185	416 003,39	2 220 101,39	0,10				
186	415 987,15	2 220 116,94	0,10				
187	415 971,47	2 220 130,31	0,10				
188	415 960,71	2 220 140,69	0,10				
189	415 946,90	2 220 152,80	0,10				
190	415 931,39	2 220 171,25	0,10				
191	415 922,80	2 220 189,47	0,10				
192	415 908,80	2 220 213,08	0,10				
193	415 894,71	2 220 230,09	0,10				
194	415 897,79	2 220 232,65	0,10				
195	415 912,08	2 220 215,39	0,10				
196	415 926,33	2 220 191,35	0,10				
197	415 934,78	2 220 173,42	0,10				
198	415 949,77	2 220 155,60	0,10				
199	415 963,42	2 220 143,64	0,10				
200	415 974,16	2 220 133,28	0,10				
201	415 989,83	2 220 119,91	0,10				
202	416 006,25	2 220 104,19	0,10				
203	416 052,89	2 220 053,15	0,10				
204	416 063,06	2 220 042,39	0,10				
205	416 073,50	2 220 032,00	0,10				
206	416 087,89	2 220 019,50	0,10				
207	416 103,59	2 220 009,13	0,10				
208	416 119,14	2 219 999,62	0,10				
209	416 137,00	2 219 989,38	0,10				
210	416 163,01	2 220 001,88	0,10				

Раздел 2

Сведения о местоположении границ объекта					
1	2	3	4	5	6
211	416 179,65	2 220 010,65	Аналитический метод	0,10	—
212	416 222,41	2 220 032,33		0,10	
213	416 245,65	2 220 044,50		0,10	
214	416 211,61	2 220 090,29		0,10	
215	416 201,96	2 220 103,69		0,10	
216	416 194,41	2 220 112,62		0,10	
217	416 209,61	2 220 131,64		0,10	
218	416 224,70	2 220 149,25		0,10	
219	416 248,47	2 220 178,05		0,10	
220	416 257,26	2 220 188,96		0,10	
221	416 264,75	2 220 199,18		0,10	
222	416 245,04	2 220 209,20		0,10	
223	416 197,05	2 220 232,92		0,10	
224	416 183,90	2 220 239,13		0,10	
225	416 168,66	2 220 246,70		0,10	
226	416 161,02	2 220 250,81		0,10	
227	416 141,27	2 220 260,03		0,10	
228	416 131,07	2 220 264,57		0,10	
229	416 121,03	2 220 258,90		0,10	
230	416 082,63	2 220 280,57		0,10	
231	416 084,60	2 220 284,05		0,10	
232	416 121,03	2 220 263,49		0,10	
233	416 130,86	2 220 269,04		0,10	
234	416 142,93	2 220 263,67		0,10	
235	416 162,82	2 220 254,38		0,10	
236	416 170,50	2 220 250,25		0,10	
237	416 185,64	2 220 242,73		0,10	
238	416 198,79	2 220 236,52		0,10	
239	416 246,82	2 220 212,78		0,10	
240	416 270,75	2 220 200,61		0,10	
241	416 260,42	2 220 186,51		0,10	
242	416 251,56	2 220 175,51		0,10	
243	416 244,85	2 220 167,49		0,10	
244	416 247,67	2 220 163,40		0,10	
245	416 257,64	2 220 139,56		0,10	
246	416 266,03	2 220 122,17		0,10	
247	416 279,55	2 220 098,92		0,10	
248	416 305,59	2 220 120,62		0,10	
249	416 326,02	2 220 134,28		0,10	
250	416 342,66	2 220 148,15		0,10	
251	416 347,66	2 220 142,72		0,10	
252	416 354,40	2 220 148,31		0,10	
253	416 357,25	2 220 149,86		0,10	
254	416 361,58	2 220 156,18		0,10	
255	416 367,55	2 220 172,18		0,10	
256	416 388,86	2 220 163,40	0,10		
257	416 402,86	2 220 164,77	0,10		
258	416 434,48	2 220 164,17	0,10		
259	416 445,21	2 220 185,27	0,10		
260	416 452,24	2 220 200,32	0,10		
261	416 455,77	2 220 198,67	0,10		
262	416 448,80	2 220 183,51	0,10		
263	416 436,91	2 220 160,12	0,10		
264	416 403,02	2 220 160,77	0,10		
265	416 388,27	2 220 159,32	0,10		

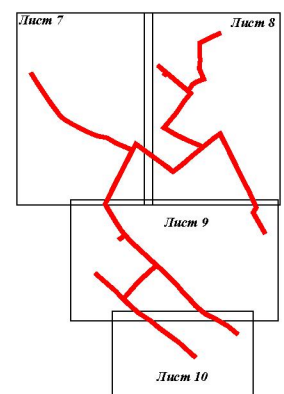
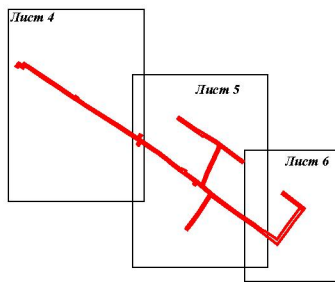
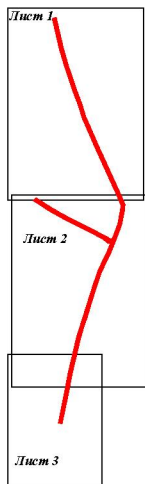
Раздел 2

Сведения о местоположении границ объекта					
1	2	3	4	5	6
266	416 369,85	2 220 166,91	Аналитический метод	0,10	—
267	416 365,16	2 220 154,33		0,10	
268	416 360,01	2 220 146,80		0,10	
269	416 356,65	2 220 144,98		0,10	
270	416 350,32	2 220 139,72		0,10	
271	416 366,28	2 220 120,75		0,10	
272	416 395,26	2 220 086,80		0,10	
273	416 392,20	2 220 084,22		0,10	
274	416 380,96	2 220 097,50		0,10	
275	416 377,95	2 220 095,40		0,10	
276	416 375,67	2 220 098,68		0,10	
277	416 378,35	2 220 100,55		0,10	
278	416 363,24	2 220 118,16		0,10	
279	416 345,97	2 220 138,65		0,10	
280	416 342,30	2 220 142,64		0,10	
281	416 328,42	2 220 131,08		0,10	
282	416 307,99	2 220 117,41		0,10	
283	416 278,47	2 220 092,82		0,10	
284	416 262,50	2 220 120,29		0,10	
285	416 253,99	2 220 137,91		0,10	
286	416 244,13	2 220 161,47		0,10	
287	416 242,19	2 220 164,29		0,10	
288	416 227,77	2 220 146,68		0,10	
289	416 212,68	2 220 129,08		0,10	
290	416 199,59	2 220 112,69		0,10	
291	416 205,11	2 220 106,16		0,10	
292	416 214,84	2 220 092,66		0,10	
293	416 251,65	2 220 043,12		0,10	
294	416 239,64	2 220 036,84		0,10	
295	416 251,38	2 220 008,66		0,10	
296	416 261,66	2 219 991,58		0,10	
297	416 263,64	2 219 982,21		0,10	
298	416 265,03	2 219 974,49		0,10	
299	416 268,02	2 219 965,62		0,10	
300	416 275,90	2 219 949,04		0,10	
301	416 287,96	2 219 925,86		0,10	
302	416 296,21	2 219 912,32		0,10	
303	416 302,76	2 219 905,17		0,10	
304	416 318,57	2 219 892,91		0,10	
305	416 330,69	2 219 884,15		0,10	
306	416 365,36	2 219 861,33	0,10		
307	416 380,44	2 219 851,92	0,10		
308	416 378,32	2 219 848,52	0,10		
309	416 363,20	2 219 857,97	0,10		
310	416 328,42	2 219 880,85	0,10		
311	416 316,17	2 219 889,70	0,10		
312	416 300,04	2 219 902,22	0,10		
313	416 293,00	2 219 909,91	0,10		
314	416 284,48	2 219 923,89	0,10		
315	416 272,31	2 219 947,25	0,10		
316	416 264,31	2 219 964,12	0,10		
317	416 261,14	2 219 973,49	0,10		
318	416 259,71	2 219 981,44	0,10		
319	416 257,89	2 219 990,09	0,10		
320	416 247,79	2 220 006,86	0,10		

Раздел 2





Сведения о местоположении границ объекта					
1	2	3	4	5	6
321	416 243,62	2 220 017,13	Аналитический метод	0,10	—
322	416 236,09	2 220 034,97		0,10	
323	416 224,24	2 220 028,77		0,10	
324	416 181,49	2 220 007,10		0,10	
325	416 164,82	2 219 998,31		0,10	
326	416 136,82	2 219 984,87		0,10	
327	416 117,10	2 219 996,18		0,10	
328	416 101,44	2 220 005,75		0,10	
329	416 085,47	2 220 016,30		0,10	
330	416 080,09	2 220 020,98		0,10	
331	416 076,58	2 220 017,27		0,10	
332	416 076,92	2 220 017,00		0,10	
333	416 073,06	2 220 011,99		0,10	
334	416 069,89	2 220 014,44		0,10	
335	416 071,34	2 220 016,32		0,10	
336	416 070,82	2 220 016,74		0,10	
337	416 073,43	2 220 019,77		0,10	
338	416 077,06	2 220 023,61		0,10	
339	416 070,78	2 220 029,07		0,10	
340	416 060,20	2 220 039,59		0,10	
341	416 049,95	2 220 050,44		0,10	
342	416 023,54	2 220 079,46		0,10	
343	416 002,76	2 220 056,09		0,10	
344	415 993,73	2 220 047,09		0,10	
345	415 984,97	2 220 038,96		0,10	
346	415 963,63	2 220 020,43		0,10	
347	415 965,04	2 220 018,93		0,10	
348	415 976,21	2 220 008,53		0,10	
349	416 009,34	2 219 970,82		0,10	
350	416 006,33	2 219 968,18		0,10	
351	415 973,34	2 220 005,74		0,10	
352	415 960,56	2 220 017,76		0,10	
353	415 950,13	2 220 029,02		0,10	
354	415 933,26	2 220 047,72		0,10	
355	415 919,02	2 220 069,63		0,10	
356	415 904,97	2 220 086,34		0,10	
357	415 890,05	2 220 106,20	0,10		
358	415 878,20	2 220 122,77	0,10		
359	415 863,12	2 220 138,81	0,10		
360	415 852,09	2 220 151,65	0,10		
172	415 855,12	2 220 154,26	0,10		
3. Сведения о характерных точках части (частей) границы объекта					
1	2	3	4	5	6
—	—	—	—	—	—

Раздел 4
План границ объекта



Масштаб 1:14 000

Используемые условные знаки и обозначения:

-  - граница кадастрового квартала по сведениям ЕГРН
-  - характерная точка границы зоны
-  - граница зоны
-  - граница земельного участка по сведениям ЕГРН



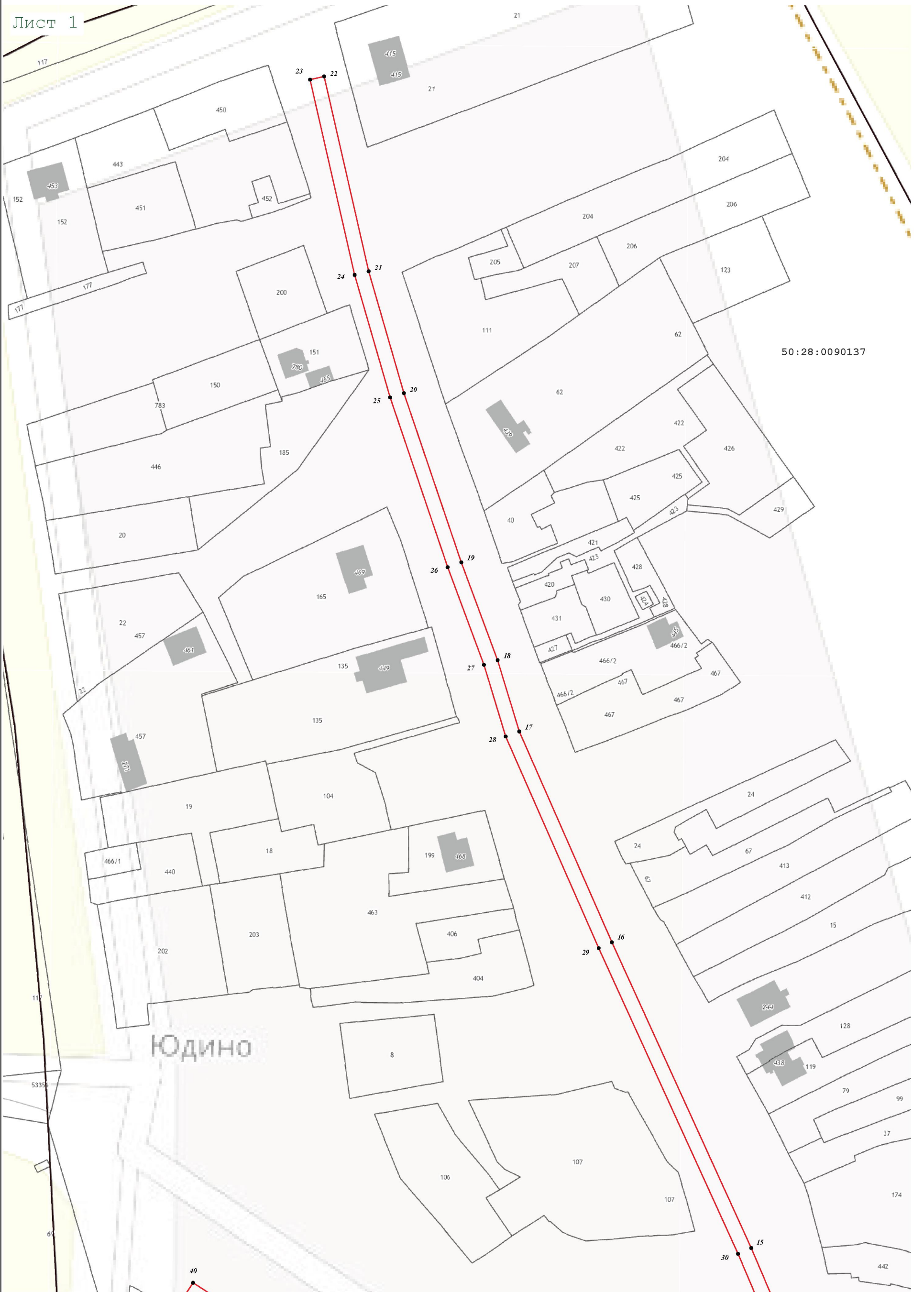
Подпись _____ Дата « 14 » апреля 20 21 г.

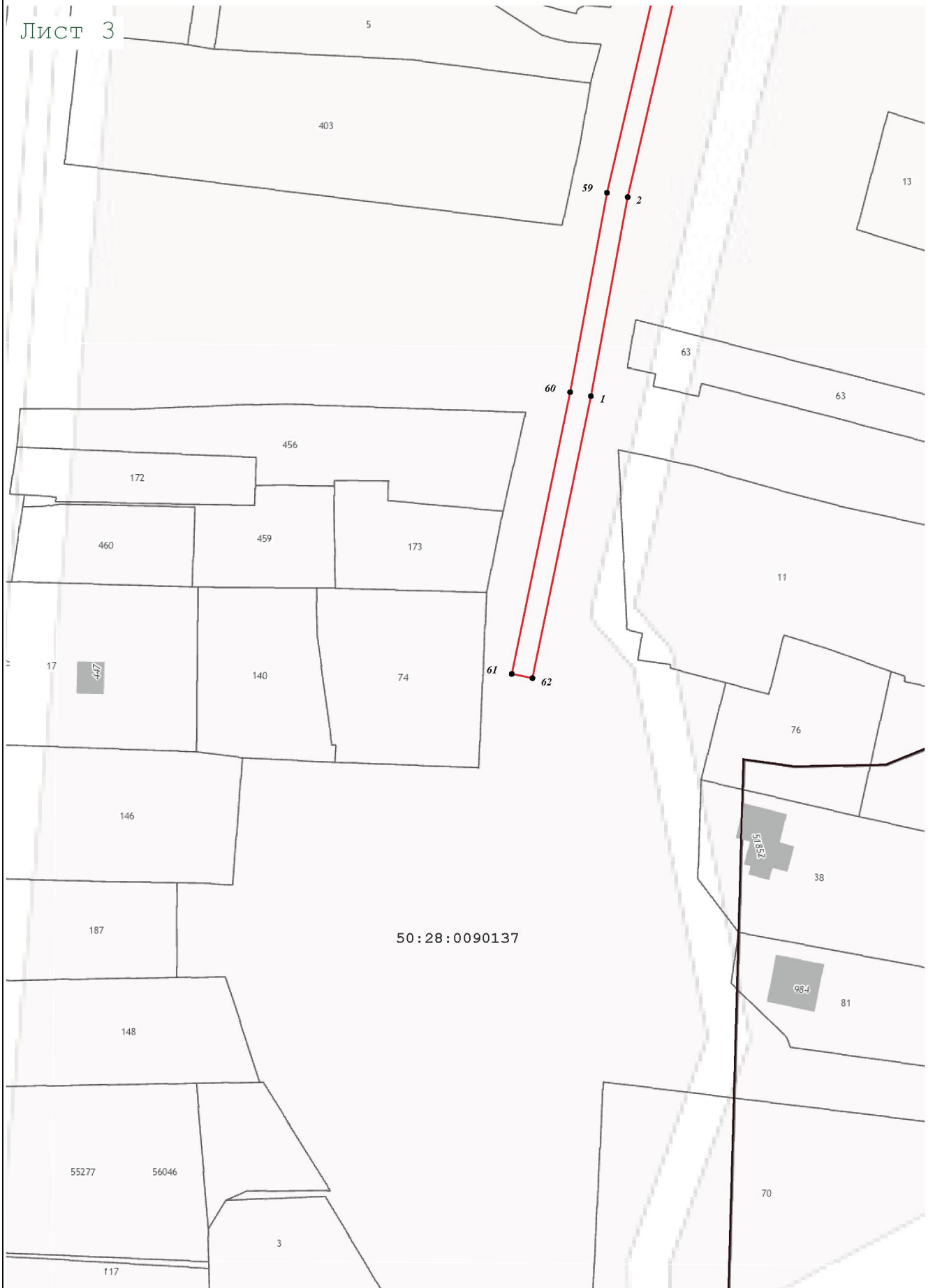
Место для оттиска печати (при наличии) лица, составившего описание местоположения границ объекта

50:28:0090137

ЮДИНО

Масштаб 1:1 000







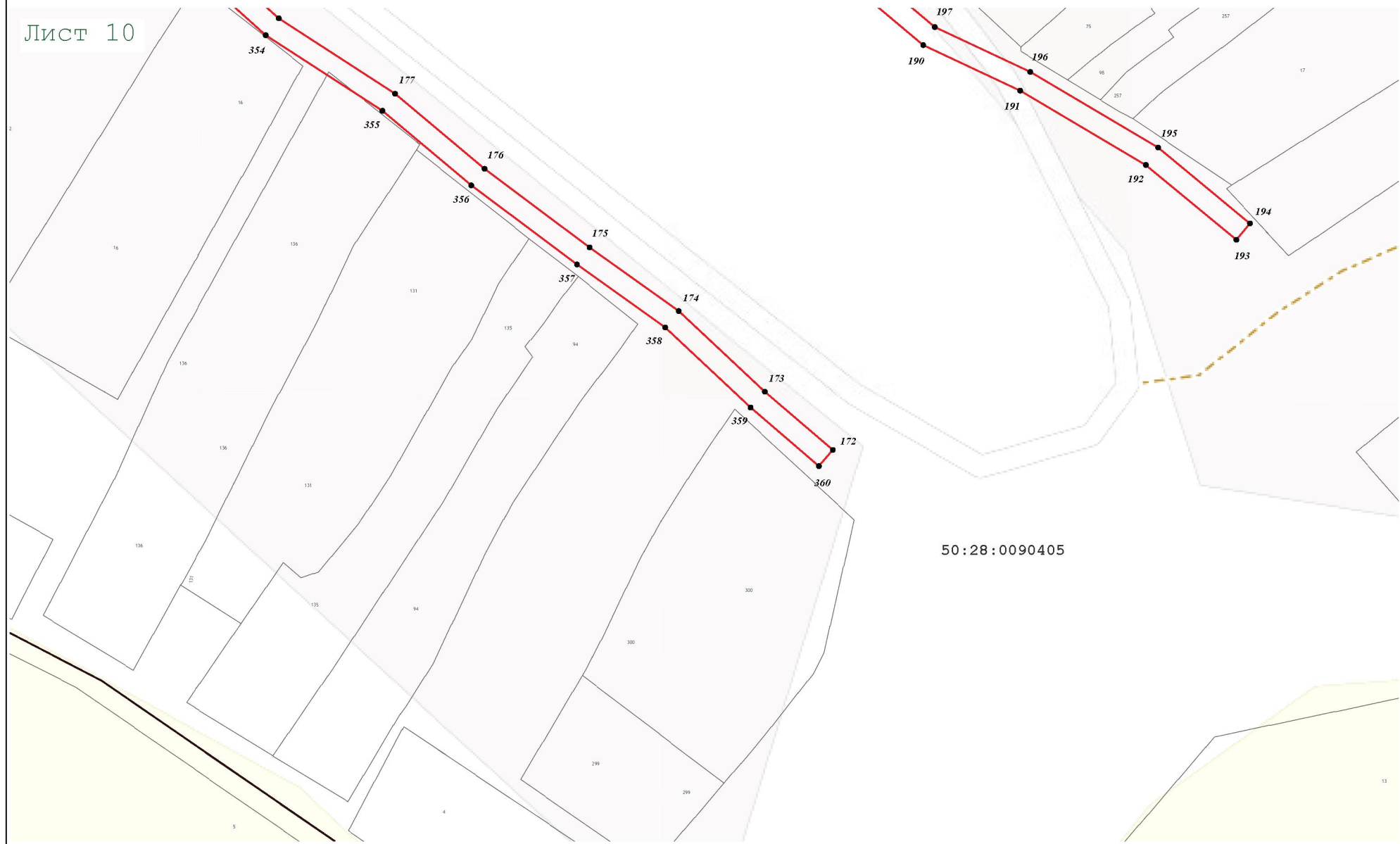
50:28:0090405





Масштаб 1:1 000

Лист 10



Масштаб 1:1 000

50:28:0090405