

**АДМИНИСТРАЦИЯ ГОРОДСКОГО ОКРУГА ДОМОДЕДОВО
МОСКОВСКОЙ ОБЛАСТИ
МУНИЦИПАЛЬНОЕ УНИТАРНОЕ ПРЕДПРИЯТИЕ
«КОМИТЕТ ПО РЕГУЛИРОВАНИЮ ПЛАНИРОВКИ И ЗАСТРОЙКИ
ТЕРРИТОРИИ ГОРОДСКОГО ОКРУГА»
(МУП «КОМСТРОЙПЛАН»)**

142000, г. Домодедово, ул. Корнеева, д. 22а

*Тел.: 8(496) 797-27-71
Факс: 8(496) 797-35-03
e-mail: kspdomod@mail.ru*

Заказчик: ООО «Леес», Амбарян Р. А.

**Проект межевания территории ООО «Леес» и Амбарян Р. А. в целях
определения местоположения границ образуемых земельных участков
по адресу: Московская область, городской округ Домодедово, г.
Домодедово, мкр. Центральный, ул. Промышленная**

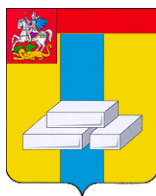
Том II

Материалы по обоснованию проекта межевания территории

Шифр объекта: 25-02-21 ПМО

г. Домодедово.

2021 г.



**АДМИНИСТРАЦИЯ ГОРОДСКОГО ОКРУГА ДОМОДЕДОВО
МОСКОВСКОЙ ОБЛАСТИ
МУНИЦИПАЛЬНОЕ УНИТАРНОЕ ПРЕДПРИЯТИЕ
«КОМИТЕТ ПО РЕГУЛИРОВАНИЮ ПЛАНИРОВКИ И ЗАСТРОЙКИ
ТЕРРИТОРИИ ГОРОДСКОГО ОКРУГА»
(МУП «КОМСТРОЙПЛАН»)**

142000, г. Домодедово, ул. Корнеева, д. 22а

Тел.: 8(496) 797-27-71
Факс: 8(496) 797-35-03
e-mail: domarc@t50.ru

**Проект межевания территории ООО «Леес» и Амбарян Р. А. в целях
определения местоположения границ образуемых земельных участков
по адресу: Московская область, городской округ Домодедово, г.
Домодедово, мкр. Центральный, ул. Промышленная**

Том II

Материалы по обоснованию проекта межевания территории

Шифр объекта: 25-02-21 ПМО

Директор

ГИП

Инженер



/Сазонов И. А./

/Кузнецов Н. М./

/Сафронов В. В./

г. Домодедово

2021 г.

Состав проекта.

СТАДИЯ Проект			Проект межевания территории ООО «Леес» и Амбарян Р. А. в целях определения местоположения границ образуемых земельных участков по адресу: Московская область, городской округ Домодедово, г. Домодедово, мкр. Центральный, ул. Промышленная	Шифр 25-02-21 ПМО	
НОМЕР				ЛИСТ	Разработчик
Томы	Книги (выпуска)	Папки (комплекта)	Наименование томов, выпусков комплектов	Шифр комплектов в.р.ч.	
1			Основная (утверждаемая) часть проекта межевания территории	Шифр 25-02-21 ПМУ	МУП «Комстрой-план»
2			Материалы по обоснованию проекта межевания территории	Шифр 25-02-21 ПМО	МУП «Комстрой-план»
Директор МУП «КОМСТРОЙПЛАН»					

/Сазонов И. А./



Взам. инв. №	
Подп. и дата	
Инв. № подл.	

				25-02-21 ПМО	
Изм.	Кол.уч.	Лист	№ док.	Подп.	Дата
Директор	Сазонов				
ГИП	Кузнецов				
Разработал	Сафронов				

Состав проекта

Стадия	Лист	Листов
П	2	12
МУП «Комстройплан» г. Домодедово		

Гарантийная запись.

Проект разработан в соответствии с государственными нормами, правилами, стандартами, исходными данными и отвечает технологическим, пожарным, санитарно-гигиеническим и экологическим правилам и обеспечивает безопасную эксплуатацию объекта при соблюдении предусмотренных проектом мероприятий.

Главный инженер проекта



Кузнецов Н. М.

Инв. № подл.	Подп. и дата	Взам. инв. №					25-02-21 ПМО	Лист
								3
Изм.	Кол.уч.	Лист	№ док.	Подп.	Дата			

Содержание.

1. Общие данные	5
2. Предложения и обоснование мероприятий по межеванию территории в границах существующих (неизменяемых) и планируемых элементов планировочной структуры	5
3. Предложения по изменению земельно-имущественных отношений	8
4. Обоснования предложений для установления границ зон действия публичных сервитутов, обременений и ограничений, предусмотренных законодательством Российской Федерации	9
5. Сведения, заверенные лицом, по инициативе которого принято решение о подготовке проекта межевания территории, о достаточности материалов инженерных изысканий и о возможности использования ранее выполненных инженерных изысканий с учетом срока их давности для выполнения работ по проекту межевания территории	10
Графическая часть	11
1. Чертеж по обоснованию проекта межевания территории	
Исходная документация	12

Инв. № подл.		Подп. и дата		Взам. инв. №			Лист
						25-02-21 ПМО	4
Изм.	Кол.уч.	Лист	№ док.	Подп.	Дата		

1. Общие данные.

Проект межевания территории ООО «Леес» и Амбарян Р. А. в целях определения местоположения границ образуемых земельных участков по адресу: Московская область, городской округ Домодедово, г. Домодедово, мкр. Центральный, ул. Промышленная (далее – проект межевания) выполняется на основании:

- Распоряжения Министерства жилищной политики Московской области от 18.02.2021 г. № П28/0011-21;

- Технического задания на проектирование.

Проект межевания территории разработан в соответствии с:

Градостроительным кодексом Российской Федерации (ред. 30.12.2020 г.);

-Земельным кодексом Российской Федерации (ред. от 30.04.2021 г.);

- Положением о порядке принятия решения об утверждении проекта планировки территории и проекта межевания территории в Московской области, утвержденным постановлением Правительства Московской области от 17.08.2018 № 542/29 (ред. от 28.12.2020 г.);

- Генеральным планом городского округа Домодедово Московской области, утвержденным решением совета депутатов Домодедовского района Московской области №350/68 от 11.12.2006 г. с изменениями, утвержденными решением совета депутатов городского округа Домодедово Московской области №1-4/962 от 03.06.2019 г.;

- Правилами землепользования и застройки территории (части территории) городского округа Домодедово Московской области, утвержденными решением совета депутатов городского округа Домодедово Московской области № 1-4/865 от 28.12.2017 г. с изменениями, утвержденными решением совета депутатов городского округа Домодедово Московской области №1-4/1011 от 20.12.2019 г.;

Инд. № подл.	Подп. и дата	Взам. инв. №							25-02-21 ПМО	Лист
Изм.	Кол.уч.	Лист	№ док.	Подп.	Дата					

- СП 42.13330.2016. «Свод правил. Градостроительство. Планировка и застройка городских и сельских поселений. Актуализированная редакция СНиП 2.07.01-89*» (ред. от 19.12.2019);

- СП 18.13330.2019. Свод правил. Производственные объекты. Планировочная организация земельного участка (СНиП П-89-80* "Генеральные планы промышленных предприятий")" (ред. от 24.12.2019);

- Классификатором видов разрешенного использования земельных участков, утвержденным приказом Федеральной службы государственной регистрации, кадастра и картографии от 10 ноября 2020 г. N П/0412;

- Приказом Министерства строительства и жилищно-коммунального хозяйства Российской Федерации №738/пр от 25.04.2017 г. «Об утверждении видов элементов планировочной структуры» (ред. от 11.05.2018 г.).

Проект межевания территории разработан Муниципальным унитарным предприятием городского округа Домодедово «Комитет по регулированию планировки и застройки территории городского округа» (далее МУП «Комстройплан») (свидетельство СРО Некоммерческого партнерства «Саморегулируемая организация «Совет проектировщиков» о допуске к работам, которые оказывают влияние на безопасность объектов капитального строительства № 0002.3-2012-5009027510-П-011 начало действия 04.12.2012 г. без ограничения срока действия) по заказу ООО «Леес» и Амбарян Р. А.

Подготовка исходных материалов и предложений для разработки проекта межевания территории была обеспечена ООО «Леес» и Амбарян Р. А.

Проектируемая территория расположена адресу: Московская область, городской округ Домодедово, г. Домодедово, мкр. Центральный, ул. Промышленная. Проектируемая территория состоит из земельных участков с кадастровыми номерами 50:28:0000000:55281, 50:28:0010304:835 и земель, государственная собственность на которые не разграничена, примыкающих к рассматриваемым земельным участкам.

Взам. инв. №
Подп. и дата
Инв. № подл.

						25-02-21 ПМО	Лист
Изм.	Кол.уч.	Лист	№ док.	Подп.	Дата		6

Проектом предусмотрено перераспределение земельных участков с кадастровыми номерами 50:28:0000000:55281, 50:28:0010304:835 и земель, государственная собственность на которые не разграничена, примыкающих к данным участкам.

Основной целью проекта межевания территории является определение местоположения границ образуемых земельных участков. образуемые земельные участки предприятий увеличиваются за счет присоединения к ним земель, государственная собственность на которые не разграничена. Данная цель достигается при помощи перераспределения, которое исключает вклинивания и чересполосицу между земельными участками, поставленными на кадастровый учет.

2. Предложения и обоснование мероприятий по межеванию территории в границах, существующих (неизменяемых) и планируемых элементов планировочной структуры.

Общая площадь земельных участков с кадастровыми номерами 50:28:0000000:55281, 50:28:0010304:835 – 13737 м². Общая площадь земель, государственная собственность на которые не разграничена, планируемых для перераспределения 1749 м². Общая площадь образуемых земельных участков после перераспределения с землями, государственная собственность на которые не разграничена, составит 15486 м².

Проектом не предусмотрено образование земельных участков, которые будут отнесены к территориям общего пользования или имуществу общего пользования, в том числе в отношении которых предполагаются резервирование и (или) изъятие для государственных и (или) муниципальных нужд.

В соответствии с ПЗЗ городского округа Домодедово проектируемые земельные участки расположены в производственной территориальной зоне П. Вид разрешенного использования земельного участка с кадастровым

Взам. инв. №	
Подп. и дата	
Инв. № подл.	

						25-02-21 ПМО	Лист
Изм.	Кол.уч.	Лист	№ док.	Подп.	Дата		7

номером 50:28:0000000:55281 – Пищевая промышленность, Склады, Деловое управление; земельного участка с кадастровым номером 50:28:0010304:835 - Под строительство производственной базы и подъездной дороги.

После перераспределения ВРИ земельного участка, образованного из земельного участка с кадастровым номером 50:28:0000000:55281 - Пищевая промышленность (код 6.4), Склад (код 6.9), Деловое управление (код 4.1). После перераспределения ВРИ земельного участка, образованного из земельного участка с кадастровым номером 50:28:0010304:835 - Склад (код 6.9).

В соответствии с ПЗЗ городского округа Домодедово проектируемые земельные участки расположены в производственной территориальной зоне П. Все предусмотренные проектом ВРИ градостроительным регламентом отнесены к основным видам разрешенного использования.

По градостроительному регламенту территориальной зоны П минимальные площади земельных участков для ВРИ: Деловое управление – 200 м²; Пищевая промышленность, Склад – 1000 м². Максимальные площади земельных участков для ВРИ: Деловое управление – 100 000 м²; Пищевая промышленность, Склад – не подлежат установлению.

Площади образуемых земельных участков больше минимальных площадей, установленных градостроительным регламентом для проектируемых, ВРИ и меньше максимальных площадей, установленных градостроительным регламентом.


3. Предложения по изменению земельно-имущественных отношений.

Земельный участок с кадастровым номером 50:28:0000000:55281 и расположенные на нем объекты капитального строительства и сооружения принадлежат на правах собственности ООО «Леес». Из земельного участка с кадастровым номером 50:28:0000000:55281 площадью 9254 м² и земель, государственная собственность на которые не разграничена, площадью 929

Инв. № подл.	Подп. и дата	Взам. инв. №					25-02-21 ПМО	Лист
Изм.	Кол.уч.	Лист	№ док.	Подп.	Дата			

5. Сведения, заверенные лицом, по инициативе которого принято решение о подготовке проекта межевания территории, о достаточности материалов инженерных изысканий и о возможности использования ранее выполненных инженерных изысканий с учетом срока их давности для выполнения работ по проекту межевания территории;

ООО «Леес» и Амбарян Р. А. заверяют, что инженерные изыскания, выполненные в соответствии с проектом технического задания, приложенного к Распоряжению Министерства жилищной политики Московской области от 18.02.2021 г. № П28/0011-21, достаточны для выполнения работ по разработке проекта межевания территории по адресу: Московская область, город Домодедово, микрорайон Центральный, ул. Промышленная.

 /Амбарян Р. А./

Генеральный директор
ООО «Леес»
/Ермаков А. А./

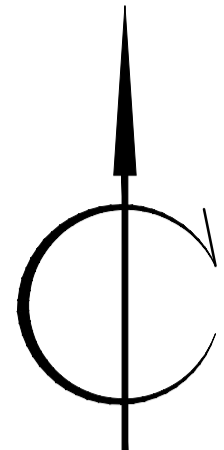
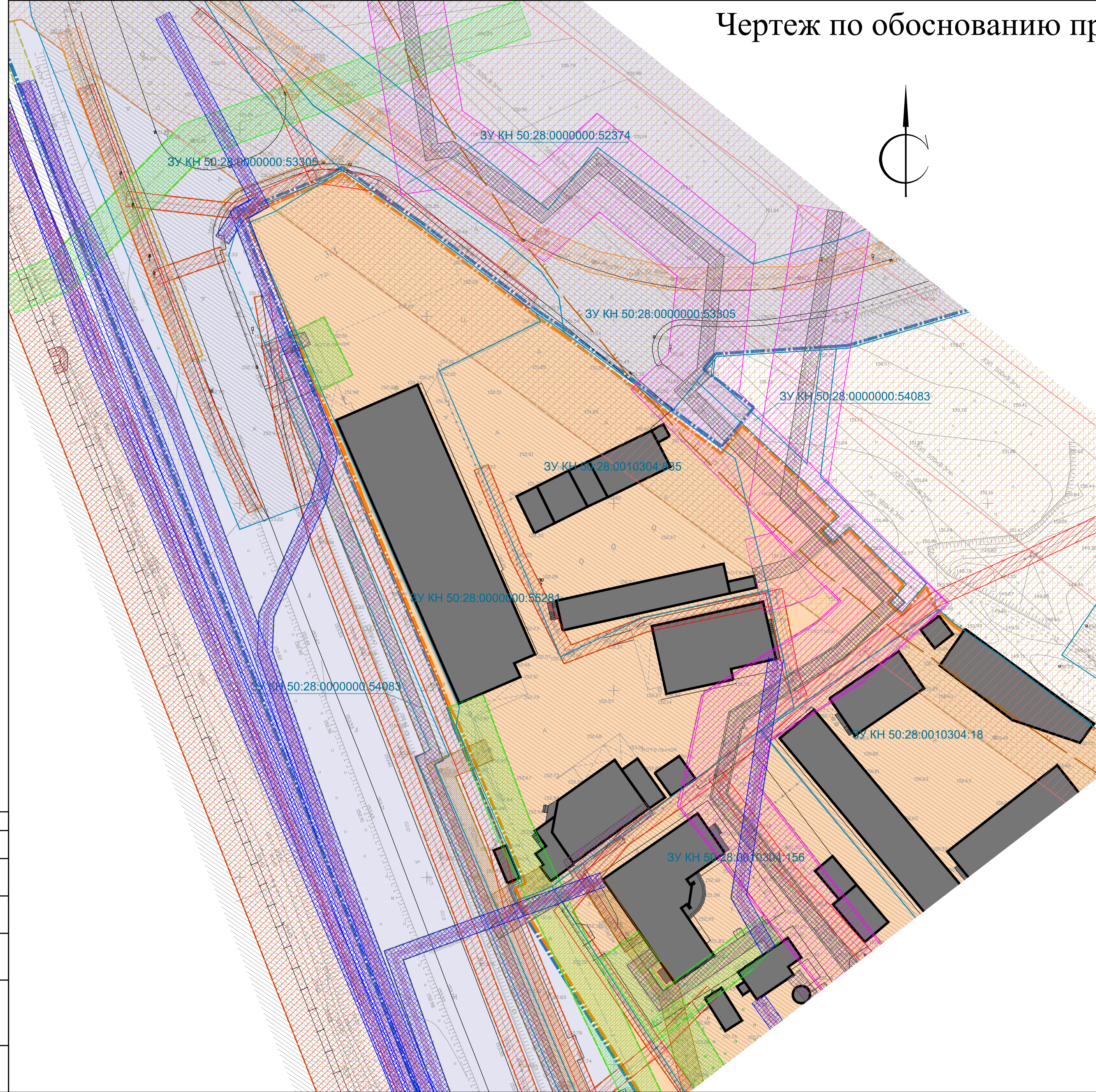


Инв. № подл.	Подп. и дата	Взам. инв. №							25-02-21 ПМО	Лист
			Изм.	Кол.уч.	Лист	№ док.	Подп.	Дата	10	

Графическая часть

Инв. № подл.	Подп. и дата	Взам. инв. №						25-02-21 ПМО	Лист
									11
Изм.	Кол.уч.	Лист	№ док.	Подп.	Дата				

Чертеж по обоснованию проекта межевания территории



УСЛОВНЫЕ ОБОЗНАЧЕНИЯ

ГРАНИЦЫ:

- земельные участки, данные о которых содержатся в едином государственном реестре недвижимости
- кадастровый номер земельного участка 50:28:100309:331

ГРАНИЦЫ ЭЛЕМЕНТОВ ПЛАНИРОВОЧНОЙ СТРУКТУРЫ:

- существующего элемента планировочной структуры улично-дорожная сеть
- существующего элемента планировочной структуры квартал
- существующего элемента планировочной структуры территория, занятая линейным объектом и (или) предназначенная для размещения линейного объекта за исключением элементов планировочной структуры, указанных в пункте 8 приложения к приказу Министерства строительства и жилищно-коммунального хозяйства Российской Федерации от 25 апреля 2017 г. N 738/пр (в ред. от 11.05.2018 г.)

ОБЪЕКТЫ:

- существующие объекты капитального строительства

ЗОНЫ С ОСОБЫМИ УСЛОВИЯМИ ИСПОЛЬЗОВАНИЯ ТЕРРИТОРИИ:

- охранная зона воздушной ЛЭП
- охранная зона подземного электрического кабеля
- зона минимальных расстояний от оси канализации до зданий, строений, сооружений
- зона минимальных расстояний от оси водопровода до зданий, строений, сооружений
- зона минимальных расстояний от оси газопровода до зданий, строений, сооружений
- охранная зона газопровода
- охранная зона кабеля связи
- зона минимальных расстояний от оси кабеля связи до зданий, строений, сооружений
- зона минимальных расстояний от оси ливневой канализации до зданий, строений, сооружений
- санитарно-защитная зона для промплощадки ООО "АБЗ ДОН"

ЗОНЫ С ОСОБЫМИ УСЛОВИЯМИ ИСПОЛЬЗОВАНИЯ ТЕРРИТОРИИ В СООТВЕТСТВИИ СО СВЕДЕНИЯМИ ИЗ ЕГРН:

- охранная зона воздушной ЛЭП 500 кВ

ПРИМЕЧАНИЕ:

1. Проектируемая территория полностью входит в Зону: "Зона с особыми условиями использования территории - Приаэродромная территория аэродромов Москва (Домодедово), Раменское, Остафьево.
2. На территории рассмотрения отсутствуют особо охраняемые природные территории.
3. На территории рассмотрения отсутствуют территории, зоны охраны и (или) защитные зоны объектов культурного наследия.
4. Проектом межевания территории не устанавливаются зоны планируемого размещения объектов капитального строительства.

						25-02-21 ПМО			
						Проект межевания территории ООО "Леес" и Амбарян Р. А. по адресу: Московская обл., г. о. Домодедово, г. Домодедово, мкр. Центральный, ул. Промышленная			
Изм.	Код. уч.	Лист	№ док.	Подп.	Дата	Территория ООО "Леес", Амбарян Р. А.	Стадия	Лист	Листов
							ПМ	1	1
ГИП	Кузнецов				02.2021				
Разраб.	Сафронов								
						Чертеж по обоснованию проекта межевания территории (М 1:500)			
						Администрация городского округа Домодедово Муниципальное учреждение "КОМСТРОЙПЛАН"			
						Копирован			
						А1			

Согласовано	
Взам. инд. №	
Подп. и дата	
Инд. № подл.	

Исходная документация

Инв. № подл.	Подп. и дата	Взам. инв. №					25-02-21 ПМО	Лист
								12
Изм.	Кол.уч.	Лист	№ док.	Подп.	Дата			



Саморегулируемая организация,
основанная на членстве лиц, осуществляющих подготовку проектной документации

Некоммерческое партнерство «Саморегулируемая организация
«СОВЕТ ПРОЕКТИРОВЩИКОВ»

115114, г. Москва, ул. Кожевническая, д.14, стр.2, www.sp-sro.ru,
регистрационный номер в государственном реестре
саморегулируемых организаций СРО-П-011-16072009

г. Москва
(место выдачи Свидательства)

«04» декабря 2012 г.
(дата выдачи Свидательства)

СВИДЕТЕЛЬСТВО

о допуске к определенному виду или видам работ, которые оказывают влияние на
безопасность объектов капитального строительства

№ 0002.3-2012-5009027510-П-011

Выдано члену саморегулируемой организации

Муниципальному унитарному предприятию городского округа Домодедово

(полное наименование юридического лица (фамилия, имя, отчество индивидуального предпринимателя))

"Комитет по регулированию планировки и застройки территории
городского округа"

ИНН 5009027510, ОГРН 1025001275705

ОГРН (ОГРНИП), ИНН

142000, Московская область, г. Домодедово, ул. Корнеева, д. 22а

адрес местонахождения (места жительства), дата рождения предпринимателя)

Основание выдачи Свидательства решение Президиума НП «СРО

(наименование органа управления)

«СОВЕТ ПРОЕКТИРОВЩИКОВ», Протокол № 87 от 04 декабря 2012 г.

саморегулируемой организации, номер протокола, дата заседания)

Настоящим Свидательством подтверждается допуск к работам, указанным в приложении к
настоящему Свидательству, которые оказывают влияние на безопасность объектов
капитального строительства

Начало действия с «04» декабря 2012 г.

Свидательство без приложения недействительно.

Свидательство выдано без ограничения срока и территории его действия.

Свидательство выдано взамен ранее выданного № 0002.2-2010-5009027510-П-011 от 06.12.2010

(дата выдачи, номер Свидательства)

Директор НП «СРО
«СОВЕТ ПРОЕКТИРОВЩИКОВ»
(должность уполномоченного лица)



Е.В. Жучкова
(инициалы, фамилия)

004788

ПРИЛОЖЕНИЕ

к Свидетельству о допуске к определенному виду или видам работ, которые оказывают влияние на безопасность объектов капитального строительства от «04» декабря 2012 г.
№ 0002.3-2012-5009027510-II-011

ВИДЫ РАБОТ,

которые оказывают влияние на безопасность объектов капитального строительства, *кроме особо опасных и технически сложных объектов, объектов использования атомной энергии* и о допуске к которым член Некоммерческого партнерства «Саморегулируемая организация «СОВЕТ ПРОЕКТИРОВЩИКОВ» Муниципальное унитарное предприятие городского округа Домодедово "Комитет по регулированию планировки и застройки территории городского округа" имеет Свидетельство

№	Наименование вида работ ¹
1.	Работы по подготовке схемы планировочной организации земельного участка:
1.1.	Работы по подготовке генерального плана земельного участка
1.2.	Работы по подготовке схемы планировочной организации трассы линейного объекта
1.3.	Работы по подготовке схемы планировочной организации полосы отвода линейного сооружения
2.	Работы по подготовке архитектурных решений
3.	Работы по подготовке конструктивных решений
8.	Работы по подготовке проектов организации строительства, сносу и демонтажу зданий и сооружений, продлению срока эксплуатации и консервации
12.	Работы по обследованию строительных конструкций зданий и сооружений
13.	Работы по организации подготовки проектной документации, привлекаемым застройщиком или заказчиком на основании договора юридическим лицом или индивидуальным предпринимателем (генеральным проектировщиком)



Продолжение

Муниципальное унитарное предприятие городского округа Домодедово
"Комитет по регулированию планировки и застройки территории городского
округа"

вправе

(полное наименование члена саморегулируемой организации)

заключать договоры по осуществлению организации работ по подготовке проектной
документации для объектов капитального строительства, стоимость которых по одному
договору не превышает (составляет)

5 000 000 (пять миллионов) рублей

(сумма цифрами и прописью в рублях Российской Федерации)

Всего 8 (восемь) видов работ.

Директор НП «СРО
«СОВЕТ ПРОЕКТИРОВЩИКОВ»

(должность уполномоченного лица)



Е.В. Жучкова

(инициалы, фамилия)

¹ Виды работ указываются в соответствии с Перечнем видов работ по инженерным изысканиям, по подготовке проектной документации, по строительству, реконструкции, капитальному ремонту объектов капитального строительства, которые оказывают влияние на безопасность объектов капитального строительства, утвержденным приказом Министерства регионального развития Российской Федерации от 30 декабря 2009 г. № 624 (зарегистрирован в Минюсте России 15 апреля 2010 г., регистрационный № 16902; Российская газета, 2010 №88), в редакции приказа Министерства регионального развития Российской Федерации от 23 июня 2010 г. №294 (зарегистрирован в Минюсте России 9 августа 2010, регистрационный №18086; Российская газета, 2010, №180).

004790



МИНИСТЕРСТВО ЖИЛИЩНОЙ ПОЛИТИКИ МОСКОВСКОЙ ОБЛАСТИ

РАСПОРЯЖЕНИЕ

18.02.2021 № П28/0011-21

О подготовке проекта межевания территории по адресу: Московская область, городской округ Домодедово, город Домодедово, мкр. Центральный, ул. Промышленная

Рассмотрев обращение ООО «ЛЕЕС», Амбарян Рипсик Аразатовны, в соответствии с Градостроительным кодексом Российской Федерации, в целях обеспечения устойчивого развития территорий, выделения элементов планировочной структуры:

1. Разрешить ООО «ЛЕЕС», Амбарян Рипсик Аразатовне подготовить проект межевания территории в целях образования земельных участков путем перераспределения земельных участков с кадастровыми номерами 50:28:0000000:55281, 50:28:0010304:835 и земель, государственная собственность на которые не разграничена, по адресу: Московская область, городской округ Домодедово, город Домодедово, мкр. Центральный, ул. Промышленная.

2. Границы проекта межевания территории и задание на выполнение инженерных изысканий утвердить в соответствии с Приложением 1 к распоряжению.

3. Разработку проекта межевания территории осуществить в соответствии с действующим законодательством, в том числе, с учетом требований Земельного кодекса Российской Федерации, Федерального закона от 30.03.1999 № 52-ФЗ «О санитарно-эпидемиологическом благополучии населения» и постановления Главного государственного санитарного врача Российской Федерации от 14.03.2002 № 10 «О введении в действие санитарных правил и норм «Зоны санитарной охраны источников водоснабжения и водопроводов питьевого назначения СанПиН 2.1.4.1110-02».

4. Отделу регистрации заявок на выдачу разрешений на строительство и на ввод в эксплуатацию объектов капитального строительства и документации по планировке территории Управления регистрации и постановки на кадастровый учет:

4.1. Обеспечить направление в Главное управление по информационной политике Московской области для опубликования настоящего распоряжения в газете «Ежедневные новости. Подмосковье» и размещение (опубликование) на официальном сайте Министерства жилищной политики Московской области в трехдневный срок после его подписания.

4.2. Направить копию настоящего распоряжения в трехдневный срок после его подписания по Межведомственной системе электронного документооборота:

Главе городского округа Домодедово, в Комитет по архитектуре и градостроительству Московской области.

5. Контроль за выполнением настоящего распоряжения оставляю за собой.

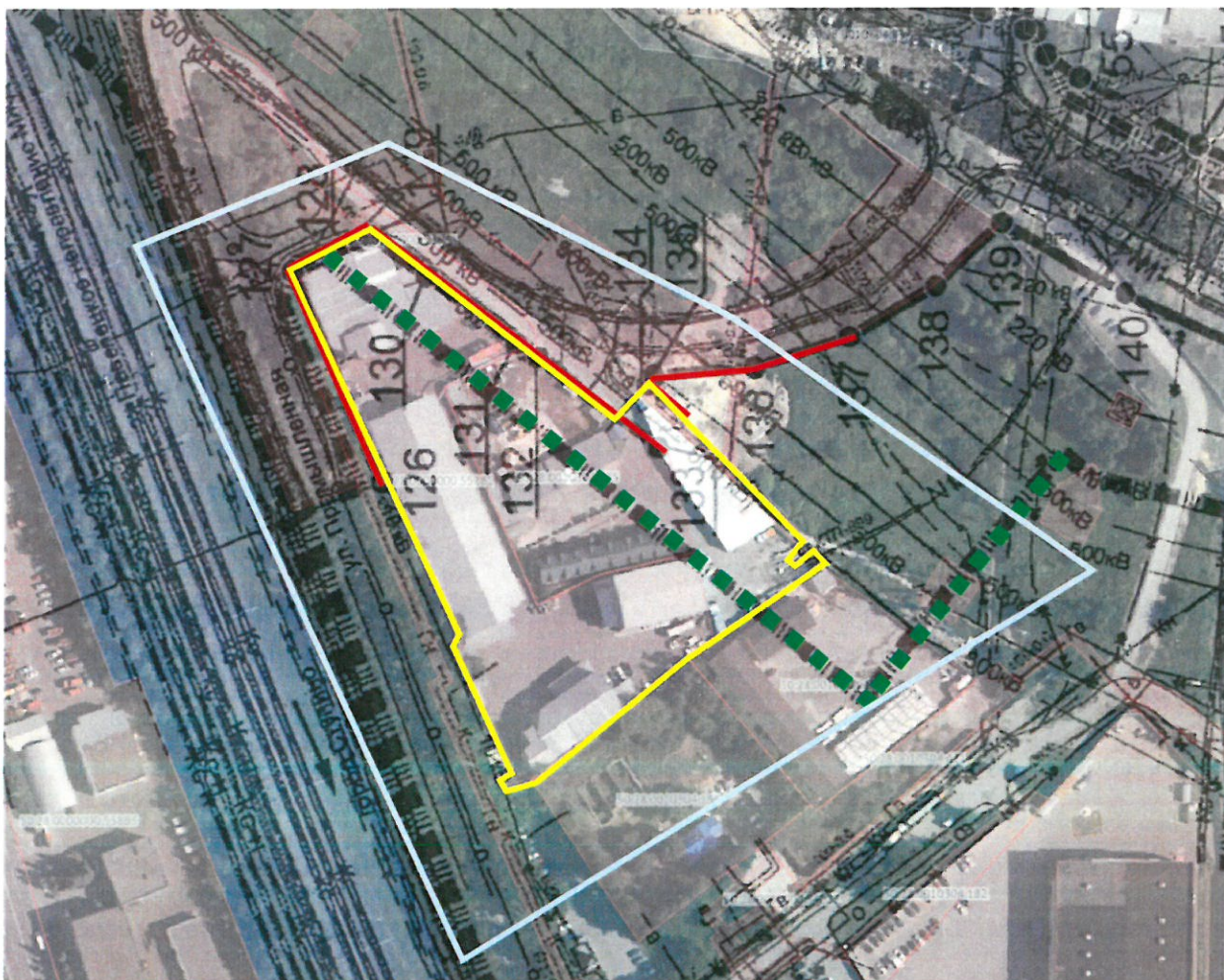
Первый заместитель министра жилищной
политики Московской области


И.А. Синельников





Приложение 1 к распоряжению
Министерства жилищной политики
Московской области
№ П28/0011-21 от 18.02.2021

Схема границ подготовки проекта межевания территории



 Границы проектируемой территории. В границы проектируемой территории включить территорию, необходимую для организации подъезда.

 Границы рассматриваемой территории

 Зона планируемого размещения линейного объекта капитального строительства в соответствии с ДППТ, утвержденной постановлением Правительства Московской области от 08.09.2015 № 768/34 «Об утверждении проекта планировки территории для размещения линейного объекта капитального строительства - путепровода через железную дорогу на автомобильной дороге Каширское шоссе-Киселиха в городском округе Домодедово Московской области»

 Красные линии

Границы подготовки проекта межевания установить вдоль:

- с **севера, северо-запада, северо-востока** - с ЗУ КН 50:28:0000000:52374 (ВРИ-под строительство производственной базы и подъездной дороги), ЗУ КН 50:28:0000000:53305 (ВРИ-для строительства автомобильной дороги Каширское шоссе-Киселиха);

с **запада, востока** - с ЗУ КН 50:28:0000000:54083 (ВРИ - коммунальное обслуживание), с землями государственная собственность на которые не разграничена;

- с **юга, юго-востока** - с землями, государственная собственность на которые не разграничена, с ЗУ КН 50:28:0010304:156 (ВРИ - под размещение здания ветлечебницы) с ЗУ КН 50:28:0010304:18 (ВРИ - под размещение производственных помещений).

**Проект технического задания на выполнение инженерных изысканий для
проекта межевания территории по адресу: Московская область, город
Домодедово, микрорайон Центральный, ул. Промышленная**

№ п/п	Перечень основных требований	Содержание требований
1	2	3
1	Инженерно-геодезические изыскания	
1.1	Описание границ проведения работ	Территория земельных участков с кадастровыми номерами: 50:28:0010304:835, 50:28:0000000:55281 земли неразграниченной государственной собственности, расположенные между земельными участками с кадастровыми номерами 50:28:0010304:835, 50:28:0000000:54083 земли неразграниченной государственной собственности, расположенные между земельными участками с кадастровыми номерами, 50:28:0000000:55281 и 50:28:0000000:54083, 50:28:0010304:18, а также смежная с данными землями территория на расстоянии 50 метров.
1.2	Система координат	МСК 50
1.3	Система высот	Балтийская
1.4	Масштаб	1:500
1.5	Требования к топографической съемке	Зафиксировать все существующие подземные наземные и надземные коммуникации, здания и сооружения с указанием на плане их характеристик (глубины заложений, диаметры и материалы труб, количество проводов ЛЭП и ВЛ, этажность и материал стен зданий).
1.6	Перечень материалов, которые должны быть предоставлены по результатам выполненных работ на объекте	Отчет об инженерно-геодезических изысканиях с приложением топографического плана масштаба 1:500, согласованный с соответствующими службами, выполненный согласно СНиП 11-105-97 и СНиП 1.02 в бумажном виде и топографический план на электронном носителе в формате dwg.
1.7	Дополнительные требования	Инженерные коммуникации согласовать с эксплуатируемыми организациями
1.8	Очередность и сроки выполнения работ	Определяются в соответствии с Договором
2	Инженерно-геологические изыскания	

1	2	3
2.1.	Описание границ проведения работ	Территория земельных участков с кадастровыми номерами: 50:28:0010304:835, 50:28:0000000:55281 земли неразграниченной государственной собственности, расположенные между земельными участками с кадастровыми номерами 50:28:0010304:835, 50:28:0000000:54083 земли неразграниченной государственной собственности, расположенные между земельными участками с кадастровыми номерами, 50:28:0000000:55281 и 50:28:0000000:54083, 50:28:0010304:18
2.2.	Требования к качеству работ	Изыскания должны быть выполнены с соблюдением действующих нормативных документов, СП
2.3.	Исходные данные	Генплан на инженерно-топографическом плане М 1 :500 с расположением проектируемых объектов;
2.4.	Перечень работ, выполняемых при инженерно-геологических изысканиях	1. Бурение скважин с отбором проб грунтов и грунтовых вод (при наличии); 2. Лабораторные исследования проб грунтов и грунтовых вод (при наличии) 3. Камеральная обработка данных и составление технического отчета.
2.5.	Перечень отчетных материалов	Графические и текстовые материалы передать заказчику в форме Отчета в цифровом виде на электронном носителе в формате Adobe Reader (* pdf) в одном экземпляре и на бумажном носителе в сброшюрованном виде в 3-х экземплярах.
2.6.	Особые требования	Объем изысканий допускается корректировать в сторону увеличения или уменьшения при соответствующем обосновании и согласовании с Заказчиком.
3	Инженерно-гидрометеорологические изыскания	
3.1	Описание границ проведения работ	Территория земельных участков с кадастровыми номерами: 50:28:0010304:835, 50:28:0000000:55281 земли неразграниченной государственной собственности, расположенные между земельными участками с кадастровыми номерами 50:28:0010304:835, 50:28:0000000:54083 земли неразграниченной государственной собственности, расположенные между земельными участками с кадастровыми номерами, 50:28:0000000:55281 и 50:28:0000000:54083, 50:28:0010304:18
3.2.	Требования к исполнителю	Наличие свидетельства о допуске к работам по выполнению инженерных изысканий, которые оказывают влияние на безопасность объектов капитального строительства
3.3	Исходные данные	1. Ситуационный план 2. Уровень ответственности - II (нормальный) 3. Стадия проектирования - Проект
3.4.	Цель инженерно-гидрометеорологических изысканий	Обеспечить комплексное изучение инженерно-гидрометеорологических условий района реконструируемого объекта с целью получения необходимых и достаточных материалов для проектирования.

1	2	3
3.5.	Требования к составу и форме отчетной документации	Комплектность и вид отчетных материалов в соответствии с требованиями СП 11-103-97, СП 47.13330.2012 и др. нормативных технических документов РФ. Состав, объемы, методику и технологию выполнения работ по всем видам инженерных изысканий и исследований отразить в Программе работ, которую согласовать с Заказчиком.
3.6.	Дополнительные требования к изысканиям	Инженерные изыскания проводить в соответствии с законодательством РФ в части требований по безопасности и гигиене труда, и обеспечению природоохранных мероприятий
3.7.	Перечень отчетных материалов	Графические и текстовые материалы передать заказчику в форме Отчета в цифровом виде на электронном носителе в формате Adobe Reader (* pdf) в одном экземпляре и на бумажном носителе в сброшюрованном виде в 3-х экземплярах.
3.8.	Особые требования	Объем изысканий допускается корректировать в сторону увеличения ИЛШ уменьшения при соответствующем обосновании и согласовании с Заказчиком.
4	Инженерно-экологические изыскания	
4.1.	Описание границ проведения работ	Территория земельных участков с кадастровыми номерами: 50:28:0010304:835, 50:28:0000000:55281 земли неразграниченной государственной собственности, расположенные между земельными участками с кадастровыми номерами 50:28:0010304:835, 50:28:0000000:54083 земли неразграниченной государственной собственности, расположенные между земельными участками с кадастровыми номерами, 50:28:0000000:55281 и 50:28:0000000:54083, 50:28:0010304:18
4.2.	Исходные данные	<ol style="list-style-type: none"> 1. Ситуационный план 2. Уровень ответственности II (нормальный) 3. Стадия проектирования - Проект
4.3.	Перечень нормативных документов, в соответствии с требованиями которых необходимо выполнить инженерные изыскания	<ol style="list-style-type: none"> 1. Федеральный закон «Об охране окружающей среды» №7 -ФЗ от 10.01.2002г; 2. Федеральные и региональные нормативные акты, регулирующие деятельность в области производства инженерных изысканий для строительства;

4.4.	Дополнительные требования к производству отдельных видов изысканий, включая отраслевую специфику проектируемого сооружения	<p>Отбор проб выполнить в соответствии:</p> <ul style="list-style-type: none"> - опробование донных отложений и почво-грунтов на содержание загрязнителей, проникающих в подпочвенные горизонты произвести в соответствии с 17.4.3.01-83, гост 17.4.02-84, гост 28168-89 и ГОСТ 12071-2000. <p>В соответствии с пл. 6.3 и 6.4 СанПин 2.1.7.1287-03 отбор проб осуществлять на определение содержания</p> <ul style="list-style-type: none"> - химических загрязнителей: - нефтепродукты; - бенз(а)пирен; - тяжелые металлы: свинец, кадмий, цинк, медь, никель, мышьяк, ртуть; <p>-рН, а также для биологических исследований на определение:</p> <ul style="list-style-type: none"> -микробиологических показателей (бактерии группы кишечной палочки индекс); паразитологических показателей (энтеро- кокки, личинки и яйца гельминтов и цисты простейший, наличие личинок и куколок синантропных мух); - радиометрические поиски – МУ 2.6.1.2398-08; прочие параметрические исследования неионизирующих излучений, в соответствии с п.8.4.14 СП 47.13330.2012
4.5.	Требования оценки и прогноза возможных изменений природных и техногенных условий территории изысканий	Согласно действующих норм
4.6.	Сведения о существующих и проектируемых источниках и показателях вредных экологических воздействий (расположение, предполагаемая глубина воздействия, состав и содержание загрязняющих веществ, интенсивность и частота выбросов и т.л.)	Сведений нет.
4.7.	Сведения о возможных аварийных. ситуациях., типах аварий, залповых. выбросах и сбросах., возможных. зонах и объектах воздействия, мероприятиях. по их предупреждению и ликвидации	При эксплуатации объекта возможен пожар. Залповых. выбросов и загрязняющих. веществ в атмосферный воздух и сбросов загрязняющих. веществ в водные объекты и на рельеф не предвидится.
4.8.	Сведения о ранее выполненных. Инженерно-экологических изысканиях и исследованиях, санитарно-эпидемиологических и медико-биологических исследованиях.	Нет

	(заключениях) с приложением их результатов (при их наличии у застройщика или технического заказчика)	
4.9.	Основные требования к оценке воздействия на окружающую среду проектируемого объекта	Получение исходных материалов, определяющих особенности природной обстановки, характер существующих и планируемых антропогенных воздействий для целей разработки материалов оценки воздействия на окружающую среду – ОВОС и раздела проектной документации "Перечень мероприятий по охране окружающей среды" - ПМ ООС
4.10.	Перечень отчетных материалов	Графические и текстовые материалы передать заказчику в форме Отчета в цифровом виде на электронном носителе в формате Adobe Reader (* pdf) в одном экземпляре и на бумажном носителе в сброшюрованном виде
4.11.	Особые требования	Объем изысканий допускается корректировать в сторону увеличения или уменьшения при соответствующем обосновании и согласовании с Заказчиком.

Генеральный директор ООО
«Леес»



[Signature]
/Ермаков А. А./

по доверенности

[Signature]
/Амбарян Р. А./

[Signature]
/Кузнецов Н. М./

01 февраля 2021 г

Выписка из Единого государственного реестра недвижимости об объекте недвижимости

Сведения о характеристиках объекта недвижимости

На основании запроса от 09.03.2021 г., поступившего на рассмотрение 10.03.2021 г., сообщаем, что согласно записям Единого государственного реестра недвижимости:

Земельный участок			
(вид объекта недвижимости)			
Лист № _____	Раздела 1	Всего листов раздела 1 : _____	Всего разделов: _____
Всего листов выписки: _____			
10.03.2021 № 99/2021/379859232			
Кадастровый номер:		50:28:0000000:55281	

Номер кадастрового квартала:	50:28:0000000
Дата присвоения кадастрового номера:	11.10.2018
Ранее присвоенный государственный учетный номер:	Условный номер: 50-50/001-50/021/009/2018-23542
Адрес:	Московская область, г Домодедово, мкр Центральный, ул Промышленная
Площадь:	9254 +/- 34кв. м
Кадастровая стоимость, руб.:	24576310.5
Кадастровые номера расположенных в пределах земельного участка объектов недвижимости:	данные отсутствуют
Кадастровые номера объектов недвижимости, из которых образован объект недвижимости:	50:28:0010304:44, 50:28:0010304:57
Кадастровые номера образованных объектов недвижимости:	данные отсутствуют
Сведения о включении объекта недвижимости в состав предприятия как имущественного комплекса:	

Государственный регистратор		ФГИС ЕГРН
полное наименование должности	подпись	инициалы, фамилия

М.П.

Сведения о характеристиках объекта недвижимости

Земельный участок		
(виц объекта недвижимости)		
Лист № _____ Раздела 1	Всего листов раздела 1 : _____	Всего разделов: _____
Всего листов выписки: _____		
10.03.2021 № 99/2021/379859232		
Кадастровый номер:		50:28:0000000:55281
Категория земель:	Земли населённых пунктов	
Виды разрешенного использования:	Пищевая промышленность, Склады, Деловое управление	
Сведения о кадастровом инженере:	Пархоменко Анна Александровна №50-13-894	
Сведения о лесах, водных объектах и об иных природных объектах, расположенных в пределах земельного участка:	данные отсутствуют	
Сведения о том, что земельный участок полностью или частично расположен в границах зоны с особыми условиями использования территории или территории объекта культурного наследия	данные отсутствуют	
Сведения о том, что земельный участок расположен в границах особой экономической зоны, территории опережающего социально-экономического развития, зоны территориального развития в Российской Федерации, игровой зоны:	данные отсутствуют	
Сведения о том, что земельный участок расположен в границах особо охраняемой природной территории, охотничьих угодий, лесничеств, лесопарков:	данные отсутствуют	
Сведения о результатах проведения государственного земельного надзора:	данные отсутствуют	
Сведения о расположении земельного участка в границах территории, в отношении которой утвержден проект межевания территории:	данные отсутствуют	
Государственный регистратор		ФГИС ЕГРН
полное наименование должности	подпись	инициалы, фамилия

М.П.

Сведения о характеристиках объекта недвижимости

Земельный участок		
(вид объекта недвижимости)		
Лист № _____ Раздела 1	Всего листов раздела 1 : _____	Всего разделов: _____
Всего листов выписки: _____		
10.03.2021 № 99/2021/379859232		
Кадастровый номер:		50:28:0000000:55281
Условный номер земельного участка:	данные отсутствуют	
Сведения о принятии акта и (или) заключении договора, предусматривающих предоставление в соответствии с земельным законодательством исполнительным органом государственной власти или органом местного самоуправления находящегося в государственной или муниципальной собственности земельного участка для строительства наемного дома социального использования или наемного дома коммерческого использования:	данные отсутствуют	
Сведения о том, что земельный участок или земельные участки образованы на основании решения об изъятии земельного участка и (или) расположенного на нем объекта недвижимости для государственных или муниципальных нужд:	данные отсутствуют	
Сведения о том, что земельный участок образован из земель или земельного участка, государственная собственность на которые не разграничена:	данные отсутствуют	
Сведения о наличии земельного спора о местоположении границ земельных участков:	данные отсутствуют	
Статус записи об объекте недвижимости:	Сведения об объекте недвижимости имеют статус "актуальные"	
Особые отметки:	Сведения о видах разрешенного использования имеют статус «Актуальные незасвидетельствованные». Право (ограничение права, обременение объекта недвижимости) зарегистрировано на данный объект недвижимости с видами разрешенного использования отсутствует. Сведения необходимые для заполнения раздела 3.1 отсутствуют.	
Получатель выписки:	Козлова Екатерина Евгеньевна	
Государственный регистратор		ФГИС ЕГРН
полное наименование должности	подпись	инициалы, фамилия

М.П.

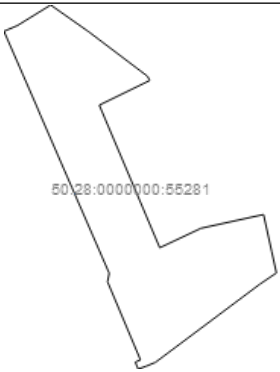
Выписка из Единого государственного реестра недвижимости об объекте недвижимости
Сведения о зарегистрированных правах

Земельный участок		
<small>(виц объекта недвижимости)</small>		
Лист № <u> </u> Раздела <u>2</u>	Всего листов раздела <u>2</u> : <u> </u>	Всего разделов: <u> </u>
Всего листов выписки: <u> </u>		
10.03.2021 № 99/2021/379859232		
Кадастровый номер:		50:28:0000000:55281
1. Правообладатель (правообладатели):	1.1. общество с ограниченной ответственностью "ЛЕЕС", ИНН: 5009027013	
2. Вид, номер и дата государственной регистрации права:	2.1. Собственность, № 50:28:0000000:55281-50/028/2018-1 от 27.10.2018	
3. Ограничение прав и обременение объекта недвижимости:	не зарегистрировано	
4. Договоры участия в долевом строительстве:	не зарегистрировано	
5. Заявленные в судебном порядке права требования:	данные отсутствуют	
6. Сведения о возражении в отношении зарегистрированного права:	данные отсутствуют	
7. Сведения о наличии решения об изъятии объекта недвижимости для государственных и муниципальных нужд:	данные отсутствуют	
8. Сведения о невозможности государственной регистрации без личного участия правообладателя или его законного представителя:		
9. Правовпритязания и сведения о наличии поступивших, но не рассмотренных заявлений о проведении государственной регистрации права (перехода, прекращения права), ограничения права или обременения объекта недвижимости, сделки в отношении объекта недвижимости:	данные отсутствуют	
10. Сведения об осуществлении государственной регистрации сделки, права, ограничения права без необходимого в силу закона согласия третьего лица, органа:	данные отсутствуют	
11. Сведения о невозможности государственной регистрации перехода, прекращения, ограничения права на земельный участок из земель сельскохозяйственного назначения:		
Государственный регистратор		ФГИС ЕГРН
полное наименование должности	подпись	инициалы, фамилия

М.П.

Выписка из Единого государственного реестра недвижимости об объекте недвижимости
Описание местоположения земельного участка

Земельный участок			
(виц объекта недвижимости)			
Лист № ____ Раздела 3	Всего листов раздела 3 : ____	Всего разделов: ____	Всего листов выписки: ____
10.03.2021 № 99/2021/379859232			
Кадастровый номер:		50:28:0000000:55281	

План (чертеж, схема) земельного участка			
			
Масштаб 1: данные отсутствуют	Условные обозначения:		

Государственный регистратор		ФГИС ЕГРН
полное наименование должности	подпись	инициалы, фамилия

М.П.

Выписка из Единого государственного реестра недвижимости об объекте недвижимости
Описание местоположения земельного участка

Земельный участок			
<small>(виц объекта недвижимости)</small>			
Лист №	Раздела 3.2	Всего листов раздела 3.2 : _____	Всего разделов: _____
Всего листов выписки: _____			
10.03.2021 № 99/2021/379859232			
Кадастровый номер:		50:28:0000000:55281	

Сведения о характерных точках границы земельного участка				
Система координат: МСК-73				
Зона №				
Номер точки	Координаты		Описание закрепления на местности	Средняя квадратическая погрешность определения координат характерных точек границ земельного участка, м
	X	Y		
1	2	3	4	5
1	435294	2204574.19	данные отсутствуют	данные отсутствуют
2	435297.69	2204572.64	данные отсутствуют	данные отсутствуют
3	435298.85	2204575.42	данные отсутствуют	данные отсутствуют
4	435340.71	2204557.81	данные отсутствуют	данные отсутствуют
5	435345.34	2204558.68	данные отсутствуют	данные отсутствуют
6	435429.92	2204521.95	данные отсутствуют	данные отсутствуют
7	435435.44	2204519.63	данные отсутствуют	данные отсутствуют
8	435475.04	2204502.37	данные отсутствуют	данные отсутствуют
9	435478.12	2204509.54	данные отсутствуют	данные отсутствуют
10	435489.16	2204527.37	данные отсутствуют	данные отсутствуют
11	435474.84	2204547.67	данные отсутствуют	данные отсутствуют
12	435450.91	2204579.23	данные отсутствуют	данные отсутствуют
13	435448.66	2204580.34	данные отсутствуют	данные отсутствуют
14	435435.46	2204553.38	данные отсутствуют	данные отсутствуют
15	435359	2204585.74	данные отсутствуют	данные отсутствуют

Государственный регистратор		ФГИС ЕГРН
полное наименование должности	подпись	инициалы, фамилия

М.П.

Выписка из Единого государственного реестра недвижимости об объекте недвижимости
Описание местоположения земельного участка

Земельный участок			
<small>(виц объекта недвижимости)</small>			
Лист №	Раздела 3.2	Всего листов раздела 3.2 :	Всего разделов: _____
10.03.2021 № 99/2021/379859232		Всего листов выписки: _____	
Кадастровый номер:		50:28:0000000:55281	

Сведения о характерных точках границы земельного участка				
Система координат: МСК-73				
Зона №				
Номер точки	Координаты		Описание закрепления на местности	Средняя квадратическая погрешность определения координат характерных точек границ земельного участка, м
	X	Y		
1	2	3	4	5
16	435369.44	2204607.84	данные отсутствуют	данные отсутствуют
17	435376.81	2204641.29	данные отсутствуют	данные отсутствуют
18	435356.78	2204645.7	данные отсутствуют	данные отсутствуют
19	435345.5	2204648.18	данные отсутствуют	данные отсутствуют
20	435339.39	2204639.19	данные отсутствуют	данные отсутствуют
21	435339.31	2204639.09	данные отсутствуют	данные отсутствуют
22	435297.57	2204583.42	данные отсутствуют	данные отсутствуют
23	435295.56	2204578.63	данные отсутствуют	данные отсутствуют

Государственный регистратор		ФГИС ЕГРН
полное наименование должности	подпись	инициалы, фамилия

М.П.

Выписка из Единого государственного реестра недвижимости об объекте недвижимости
Сведения о частях земельного участка

Земельный участок			
<small>(вид объекта недвижимости)</small>			
Лист № ____ Раздела 4	Всего листов раздела 4 : ____	Всего разделов: ____	Всего листов выписки: ____
10.03.2021 № 99/2021/379859232			
Кадастровый номер:		50:28:0000000:55281	

План (чертеж, схема) части земельного участка	Учетный номер части: 50:28:0000000:55281/1
	
Масштаб 1: данные отсутствуют	Условные обозначения:

Государственный регистратор		ФГИС ЕГРН
полное наименование должности	подпись	инициалы, фамилия

М.П.

Выписка из Единого государственного реестра недвижимости об объекте недвижимости
Сведения о частях земельного участка

Земельный участок			
<small>(виц объекта недвижимости)</small>			
Лист №	Раздела 4	Всего листов раздела 4 :	Всего разделов:
10.03.2021	№ 99/2021/379859232		
Кадастровый номер:		50:28:0000000:55281	

План (чертеж, схема) части земельного участка	Учетный номер части: 50:28:0000000:55281/1
	
Масштаб 1: данные отсутствуют	Условные обозначения:

Государственный регистратор		ФГИС ЕГРН
полное наименование должности	подпись	инициалы, фамилия

М.П.

Выписка из Единого государственного реестра недвижимости об объекте недвижимости
Сведения о частях земельного участка

Земельный участок			
<small>(виц объекта недвижимости)</small>			
Лист № ____ Раздела 4.1	Всего листов раздела 4.1 : ____	Всего разделов: ____	Всего листов выписки: ____
10.03.2021 № 99/2021/379859232			
Кадастровый номер:		50:28:0000000:55281	

Учетный номер части	Площадь (м ²)	Содержание ограничения в использовании или ограничения права на объект недвижимости или обременения объекта недвижимости
1	2	3
1	892	Ограничения прав на земельный участок, предусмотренные статьями 56, 56.1 Земельного кодекса Российской Федерации, 50.00.2.358, Постановление "Об утверждении правил охраны электрических сетей напряжением свыше 1000 вольт" № 255 от 26.03.1984
1	892	Ограничения прав на земельный участок, предусмотренные статьями 56, 56.1 Земельного кодекса Российской Федерации, Постановление "Об утверждении правил охраны электрических сетей напряжением свыше 1000 вольт" № 255 от 26.03.1984, срок действия: 06.10.2018

Государственный регистратор		ФГИС ЕГРН
полное наименование должности	подпись	инициалы, фамилия

М.П.

Выписка из Единого государственного реестра недвижимости об объекте недвижимости
Сведения о частях земельного участка

Земельный участок			
<small>(виц объекта недвижимости)</small>			
Лист №	Раздела 4.2	Всего листов раздела 4.2 : _____	Всего разделов: _____
10.03.2021 № 99/2021/379859232		Всего листов выписки: _____	
Кадастровый номер:		50:28:0000000:55281	

Сведения о характерных точках границы части (частей) земельного участка				
Учетный номер части: 1				
Система координат: МСК-50, зона 2				
Зона №				
Номер точки	Координаты, м		Описание закрепления на местности	Средняя квадратическая погрешность определения координат характерных точек границы части земельного участка, м
	X	Y		
1	2	3	4	5
10	435489.16	2204527.37	Долговременный межевой знак	0.1
10	435489.16	2204527.37	данные отсутствуют	данные отсутствуют
11	435474.84	2204547.67	Долговременный межевой знак	0.1
11	435474.84	2204547.67	данные отсутствуют	данные отсутствуют
12	435450.91	2204579.23	Долговременный межевой знак	0.1
12	435450.91	2204579.23	данные отсутствуют	данные отсутствуют
13	435448.66	2204580.34	Долговременный межевой знак	0.1
13	435448.66	2204580.34	данные отсутствуют	данные отсутствуют
24	435482.61	2204516.79	данные отсутствуют	данные отсутствуют
24	435482.61	2204516.79	данные отсутствуют	данные отсутствуют
25	435441.88	2204566.49	данные отсутствуют	данные отсутствуют
25	435441.88	2204566.49	данные отсутствуют	данные отсутствуют

Государственный регистратор		ФГИС ЕГРН
полное наименование должности	подпись	инициалы, фамилия

М.П.

Выписка из Единого государственного реестра недвижимости об объекте недвижимости
Сведения о частях земельного участка

Земельный участок			
<small>(виц объекта недвижимости)</small>			
Лист №	Раздела 4.2	Всего листов раздела 4.2 : _____	Всего разделов: _____
Всего листов выписки: _____		Всего листов выписки: _____	
10.03.2021 № 99/2021/379859232			
Кадастровый номер:		50:28:0000000:55281	

Сведения о характерных точках границы части (частей) земельного участка				
Учетный номер части: 1				
Система координат: МСК-73				
Зона №				
Номер точки	Координаты, м		Описание закрепления на местности	Средняя квадратическая погрешность определения координат характерных точек границы части земельного участка, м
	X	Y		
1	2	3	4	5
10	435489.16	2204527.37	Долговременный межевой знак	0.1
10	435489.16	2204527.37	данные отсутствуют	данные отсутствуют
11	435474.84	2204547.67	Долговременный межевой знак	0.1
11	435474.84	2204547.67	данные отсутствуют	данные отсутствуют
12	435450.91	2204579.23	Долговременный межевой знак	0.1
12	435450.91	2204579.23	данные отсутствуют	данные отсутствуют
13	435448.66	2204580.34	Долговременный межевой знак	0.1
13	435448.66	2204580.34	данные отсутствуют	данные отсутствуют
24	435482.61	2204516.79	данные отсутствуют	данные отсутствуют
24	435482.61	2204516.79	данные отсутствуют	данные отсутствуют
25	435441.88	2204566.49	данные отсутствуют	данные отсутствуют
25	435441.88	2204566.49	данные отсутствуют	данные отсутствуют

Государственный регистратор		ФГИС ЕГРН
полное наименование должности	подпись	инициалы, фамилия

М.П.

Выписка из Единого государственного реестра недвижимости об объекте недвижимости

Сведения о характеристиках объекта недвижимости

На основании запроса от 09.03.2021 г., поступившего на рассмотрение 10.03.2021 г., сообщаем, что согласно записям Единого государственного реестра недвижимости:

Земельный участок			
(вид объекта недвижимости)			
Лист №	Раздела 1	Всего листов раздела 1 : ____	Всего разделов: ____
10.03.2021 № 99/2021/379852647		Всего листов выписки: ____	
Кадастровый номер:		50:28:0010304:835	

Номер кадастрового квартала:	50:28:0010304
Дата присвоения кадастрового номера:	27.07.2016
Ранее присвоенный государственный учетный номер:	данные отсутствуют
Адрес:	Московская область, Домодедовский район, г. Домодедово, мкр. Центральный
Площадь:	4483 +/- 23 кв. м
Кадастровая стоимость, руб.:	5409501.61
Кадастровые номера расположенных в пределах земельного участка объектов недвижимости:	50:28:0010302:1088, 50:28:0010302:1089, 50:28:0010302:1091, 50:28:0000000:48826, 50:28:0000000:48932
Кадастровые номера объектов недвижимости, из которых образован объект недвижимости:	50:28:0010304:87
Кадастровые номера образованных объектов недвижимости:	данные отсутствуют
Сведения о включении объекта недвижимости в состав предприятия как имущественного комплекса:	

Государственный регистратор		ФГИС ЕГРН
полное наименование должности	подпись	инициалы, фамилия

М.П.

Сведения о характеристиках объекта недвижимости

Земельный участок			
(виц объекта недвижимости)			
Лист №	Раздела 1	Всего листов раздела 1 : _____	Всего разделов: _____
10.03.2021 № 99/2021/379852647			
Кадастровый номер:		50:28:0010304:835	

Категория земель:	Земли населённых пунктов
Виды разрешенного использования:	Под строительство производственной базы и подъездной дороги
Сведения о кадастровом инженере:	Чугунова Яна Андреевна №76-13-349, ООО "Меридиан"
Сведения о лесах, водных объектах и об иных природных объектах, расположенных в пределах земельного участка:	данные отсутствуют
Сведения о том, что земельный участок полностью или частично расположен в границах зоны с особыми условиями использования территории или территории объекта культурного наследия	данные отсутствуют
Сведения о том, что земельный участок расположен в границах особой экономической зоны, территории опережающего социально-экономического развития, зоны территориального развития в Российской Федерации, игровой зоны:	данные отсутствуют
Сведения о том, что земельный участок расположен в границах особо охраняемой природной территории, охотничьих угодий, лесничеств, лесопарков:	данные отсутствуют
Сведения о результатах проведения государственного земельного надзора:	данные отсутствуют
Сведения о расположении земельного участка в границах территории, в отношении которой утвержден проект межевания территории:	данные отсутствуют

Государственный регистратор		ФГИС ЕГРН
полное наименование должности	подпись	инициалы, фамилия

М.П.

Сведения о характеристиках объекта недвижимости

Земельный участок			
(вид объекта недвижимости)			
Лист №	Раздела 1	Всего листов раздела 1 : _____	Всего разделов: _____
10.03.2021 № 99/2021/379852647			
Кадастровый номер:		50:28:0010304:835	

Условный номер земельного участка:	данные отсутствуют
Сведения о принятии акта и (или) заключении договора, предусматривающих предоставление в соответствии с земельным законодательством исполнительным органом государственной власти или органом местного самоуправления находящегося в государственной или муниципальной собственности земельного участка для строительства наемного дома социального использования или наемного дома коммерческого использования:	данные отсутствуют
Сведения о том, что земельный участок или земельные участки образованы на основании решения об изъятии земельного участка и (или) расположенного на нем объекта недвижимости для государственных или муниципальных нужд:	данные отсутствуют
Сведения о том, что земельный участок образован из земель или земельного участка, государственная собственность на которые не разграничена:	данные отсутствуют
Сведения о наличии земельного спора о местоположении границ земельных участков:	данные отсутствуют
Статус записи об объекте недвижимости:	Сведения об объекте недвижимости имеют статус "актуальные"
Особые отметки:	Сведения о видах разрешенного использования имеют статус «Актуальные незасвидетельствованные». Право (ограничение права, обременение объекта недвижимости) зарегистрировано на данный объект недвижимости с видами разрешенного использования «Для иных видов жилой застройки».
Получатель выписки:	Козлова Екатерина Евгеньевна

Государственный регистратор		ФГИС ЕГРН
полное наименование должности	подпись	инициалы, фамилия

М.П.

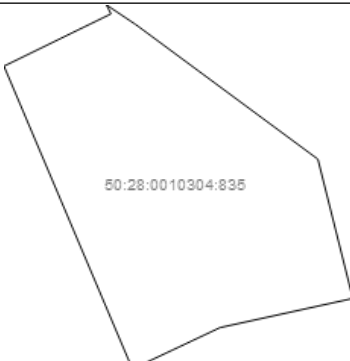
Выписка из Единого государственного реестра недвижимости об объекте недвижимости
Сведения о зарегистрированных правах

Земельный участок		
<small>(виц объекта недвижимости)</small>		
Лист № <u> </u> Раздела <u>2</u>	Всего листов раздела <u>2</u> : <u> </u>	Всего разделов: <u> </u>
Всего листов выписки: <u> </u>		
10.03.2021 № 99/2021/379852647		
Кадастровый номер:		50:28:0010304:835
1.	Правообладатель (правообладатели):	1.1. Амбарян Рипсик Аразатовна
2.	Вид, номер и дата государственной регистрации права:	2.1. Собственность, № 50:28:0010304:835-50/028/2017-3 от 27.11.2017
3.	Ограничение прав и обременение объекта недвижимости:	не зарегистрировано
4.	Договоры участия в долевом строительстве:	не зарегистрировано
5.	Заявленные в судебном порядке права требования:	данные отсутствуют
6.	Сведения о возражении в отношении зарегистрированного права:	данные отсутствуют
7.	Сведения о наличии решения об изъятии объекта недвижимости для государственных и муниципальных нужд:	данные отсутствуют
8.	Сведения о невозможности государственной регистрации без личного участия правообладателя или его законного представителя:	
9.	Правопритязания и сведения о наличии поступивших, но не рассмотренных заявлений о проведении государственной регистрации права (перехода, прекращения права), ограничения права или обременения объекта недвижимости, сделки в отношении объекта недвижимости:	данные отсутствуют
10.	Сведения об осуществлении государственной регистрации сделки, права, ограничения права без необходимого в силу закона согласия третьего лица, органа:	данные отсутствуют
11.	Сведения о невозможности государственной регистрации перехода, прекращения, ограничения права на земельный участок из земель сельскохозяйственного назначения:	
Государственный регистратор		ФГИС ЕГРН
полное наименование должности		подпись
		инициалы, фамилия

М.П.

Выписка из Единого государственного реестра недвижимости об объекте недвижимости
Описание местоположения земельного участка

Земельный участок			
(виц объекта недвижимости)			
Лист № ____ Раздела 3	Всего листов раздела 3 : ____	Всего разделов: ____	Всего листов выписки: ____
10.03.2021 № 99/2021/379852647			
Кадастровый номер:		50:28:0010304:835	

План (чертеж, схема) земельного участка			
			
Масштаб 1: данные отсутствуют	Условные обозначения:		

Государственный регистратор		ФГИС ЕГРН
полное наименование должности	подпись	инициалы, фамилия

М.П.

Выписка из Единого государственного реестра недвижимости об объекте недвижимости
Описание местоположения земельного участка

Земельный участок			
(вид объекта недвижимости)			
Лист №	Раздела 3.1	Всего листов раздела 3.1 :	Всего разделов:
10.03.2021 № 99/2021/379852647			
Кадастровый номер:		50:28:0010304:835	

Описание местоположения границ земельного участка							
Номер п/п	Номер точки		Дирекционный угол	Горизонтальное проложение, м	Описание закрепления на местности	Кадастровые номера смежных участков	Сведения об адресах правообладателей смежных земельных участков
	начальная	конечная					
1	2	3	4	5	6	7	8
1	1	2	данные отсутствуют	данные отсутствуют	-	данные отсутствуют	данные отсутствуют
2	2	3	данные отсутствуют	данные отсутствуют	-	данные отсутствуют	данные отсутствуют
3	3	4	данные отсутствуют	данные отсутствуют	-	данные отсутствуют	данные отсутствуют
4	4	5	данные отсутствуют	данные отсутствуют	-	данные отсутствуют	данные отсутствуют
5	5	6	данные отсутствуют	данные отсутствуют	-	данные отсутствуют	данные отсутствуют
6	6	7	данные отсутствуют	данные отсутствуют	-	данные отсутствуют	данные отсутствуют
7	7	8	данные отсутствуют	данные отсутствуют	-	данные отсутствуют	данные отсутствуют
8	8	1	данные отсутствуют	данные отсутствуют	-	данные отсутствуют	данные отсутствуют

Государственный регистратор		ФГИС ЕГРН
полное наименование должности	подпись	инициалы, фамилия

М.П.

Выписка из Единого государственного реестра недвижимости об объекте недвижимости
Описание местоположения земельного участка

Земельный участок			
(вид объекта недвижимости)			
Лист №	Раздела 3.2	Всего листов раздела 3.2 : _____	Всего разделов: _____
Всего листов выписки: _____			
10.03.2021 № 99/2021/379852647			
Кадастровый номер:		50:28:0010304:835	

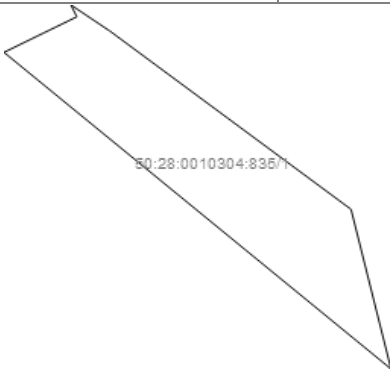
Сведения о характерных точках границы земельного участка				
Система координат: МСК-50, зона 2				
Зона №				
Номер точки	Координаты		Описание закрепления на местности	Средняя квадратическая погрешность определения координат характерных точек границ земельного участка, м
	X	Y		
1	2	3	4	5
1	435435.46	2204553.38	Закрепление отсутствует	0.1
2	435448.66	2204580.34	Закрепление отсутствует	0.1
3	435450.91	2204579.23	Закрепление отсутствует	0.1
4	435445.94	2204586.63	Закрепление отсутствует	0.1
5	435411.97	2204632.5	Закрепление отсутствует	0.1
6	435376.81	2204641.3	Закрепление отсутствует	0.1
7	435369.45	2204607.84	Закрепление отсутствует	0.1
8	435359	2204585.75	Закрепление отсутствует	0.1

Государственный регистратор		ФГИС ЕГРН
полное наименование должности	подпись	инициалы, фамилия

М.П.

Выписка из Единого государственного реестра недвижимости об объекте недвижимости
Сведения о частях земельного участка

Земельный участок			
(вид объекта недвижимости)			
Лист № ____ Раздела 4	Всего листов раздела 4 : ____	Всего разделов: ____	Всего листов выписки: ____
10.03.2021 № 99/2021/379852647			
Кадастровый номер:		50:28:0010304:835	

План (чертеж, схема) части земельного участка	Учетный номер части: 50:28:0010304:835/1
	
Масштаб 1: данные отсутствуют	Условные обозначения:

Государственный регистратор		ФГИС ЕГРН
полное наименование должности	подпись	инициалы, фамилия

М.П.

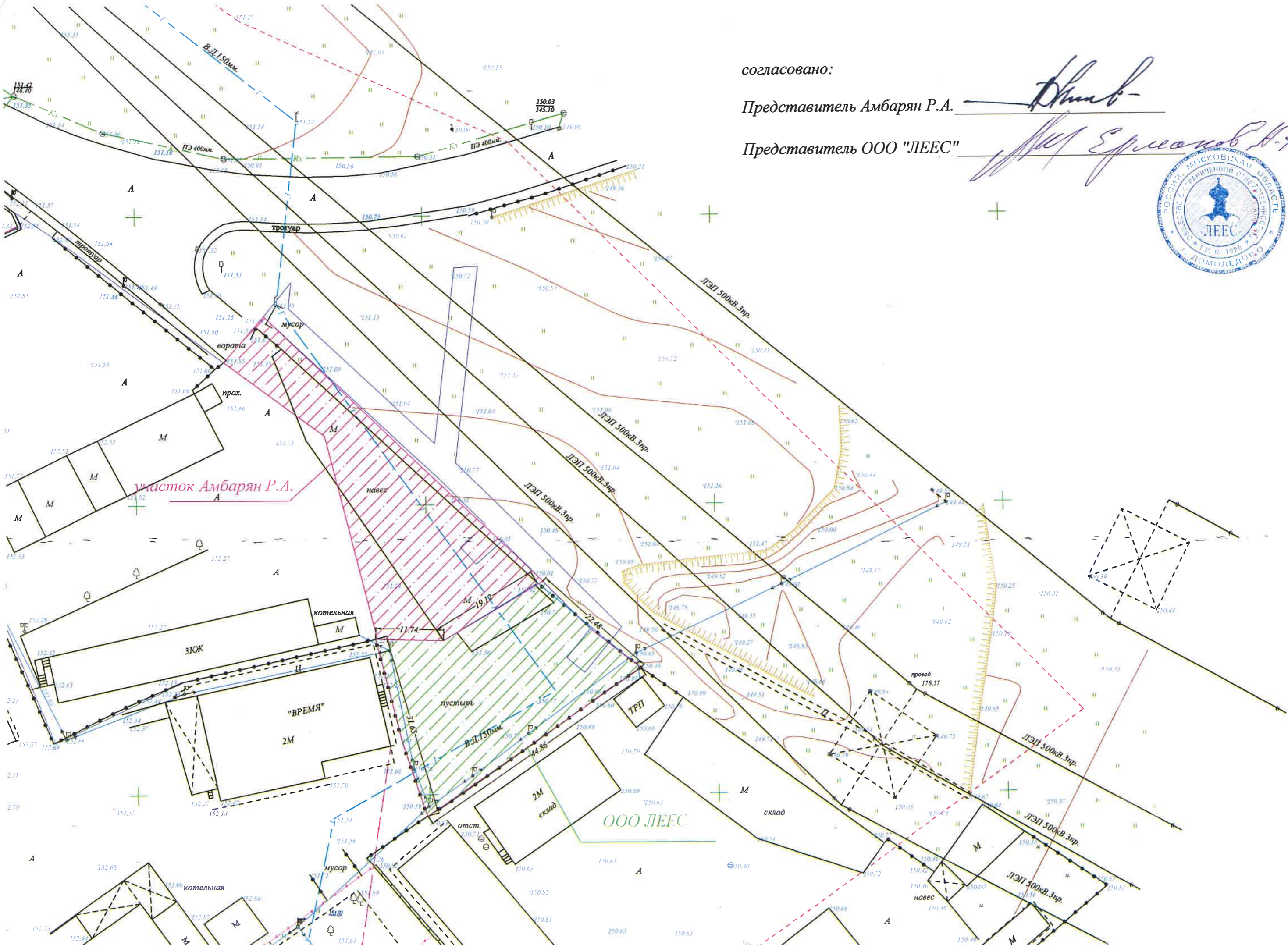
Выписка из Единого государственного реестра недвижимости об объекте недвижимости
Сведения о частях земельного участка

Земельный участок				
(виц объекта недвижимости)				
Лист №	Раздела 4.2	Всего листов раздела 4.2 :	Всего разделов:	Всего листов выписки:
10.03.2021 № 99/2021/379852647				
Кадастровый номер:				50:28:0010304:835

Сведения о характерных точках границы части (частей) земельного участка				
Учетный номер части: 1				
Система координат: МСК-50, зона 2				
Зона №				
Номер точки	Координаты, м		Описание закрепления на местности	Средняя квадратическая погрешность определения координат характерных точек границы части земельного участка, м
	X	Y		
1	2	3	4	5
2	435448.66	2204580.34	Закрепление отсутствует	0.1
3	435450.91	2204579.23	Закрепление отсутствует	0.1
4	435445.94	2204586.63	Закрепление отсутствует	0.1
5	435411.97	2204632.5	Закрепление отсутствует	0.1
9	435441.88	2204566.49	данные отсутствуют	данные отсутствуют
10	435381.55	2204640.11	данные отсутствуют	данные отсутствуют

Государственный регистратор		ФГИС ЕГРН
полное наименование должности	подпись	инициалы, фамилия

М.П.



согласовано:

Представитель Амбарян Р.А.

[Handwritten signature]

Представитель ООО "ЛЕЕС"

[Handwritten signature]



ООО "ЛЕЕС"

142000 Московская область, г. Домодедово, ул. Промышленная, д. 17, ИНН/КПП 5009027013/500901001,
р/с 40702810919150005110 в Филиал «ЦЕНТРАЛЬНЫЙ» БАНКА ВТБ (ПАО) г. Москва,
к/с30101810145250000411, БИК 044525411, тел. 8 (496) 79-313-62; 8-916-137-39-56, Lees98@rambler.ru

В Министерство
жилищной политики
Московской области

ООО «Леес» заверяет, что инженерные изыскания выполненные в соответствии с проектом технического задания, приложенного к Распоряжению Министерства жилищной политики Московской области от 18.02.2021 г. № П28/0011-21 достаточны для выполнения работ по разработке проекта межевания территории по адресу: Московская область, город Домодедово, микрорайон Центральный, ул. Промышленная.

Генеральный директор
ООО «Леес»

/Ермаков А. А./

30 апреля 2021 г.



**В Министерство
жилищной политики
Московской области**

от Амбарян Р.А.

паспорт 46 13 405988

выдан ОУФМС РОССИИ ПО МОСКОВСКОЙ ОБЛАСТИ
ПО ГОРОДСКОМУ ОКРУГУ ДОМОДЕДОВО

Дата выдачи: 14.03.2014 к/п 500-023

Адрес регистрации: Московская область

г. Домодедово с. Константиново ул. Тихая д.6

Я Амбарян Рипсик Аразатовна заверяю, что инженерные изыскания выполненные в соответствии с проектом технического задания, приложенного к Распоряжению Министерства жилищной политики Московской области от 18.02.2021 г. № П28/0011-21 достаточны для выполнения работ по разработке проекта межевания территории по адресу: Московская область, город Домодедово, микрорайон Центральный, ул. Промышленная.



/Амбарян Р. А./

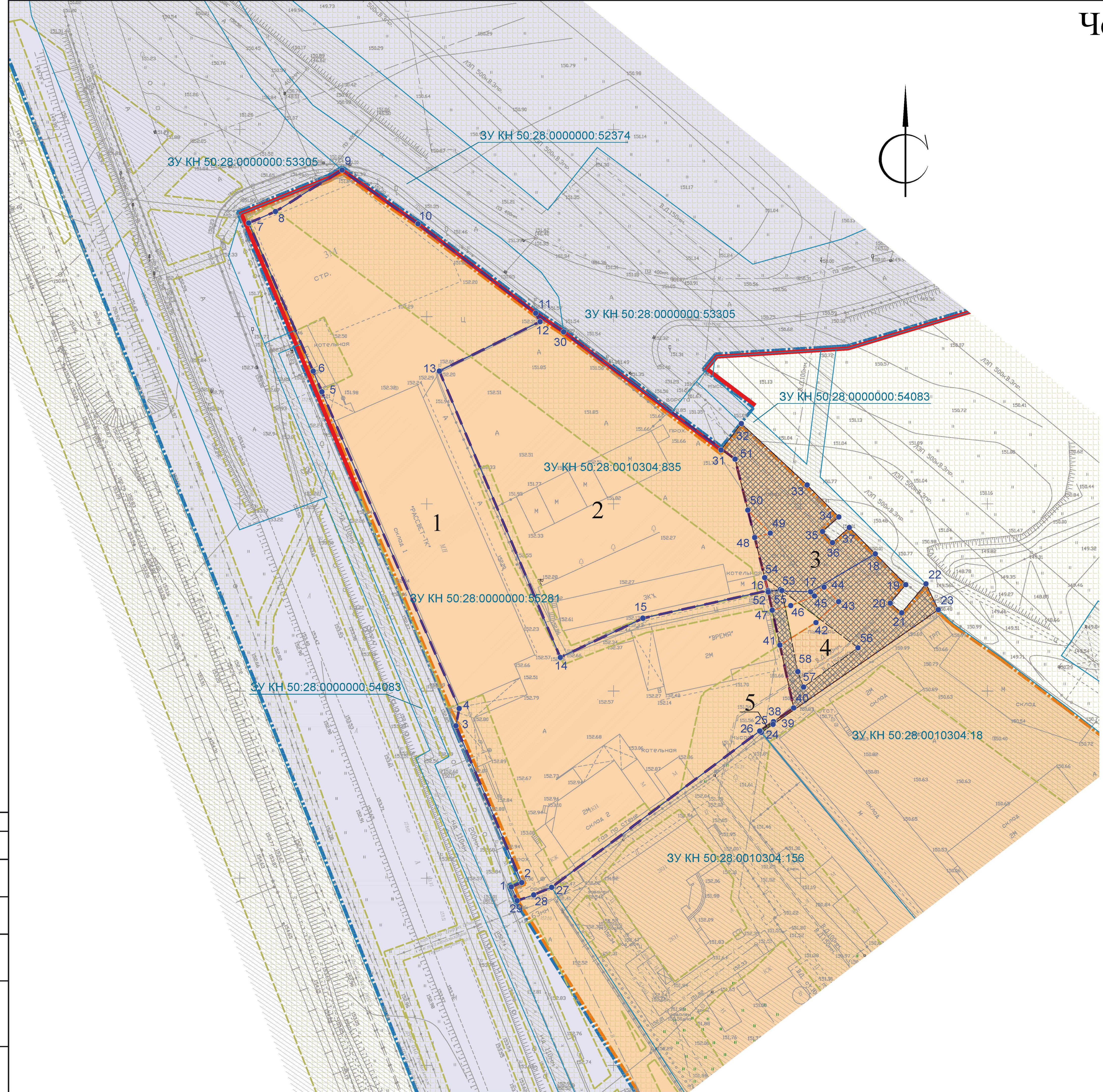
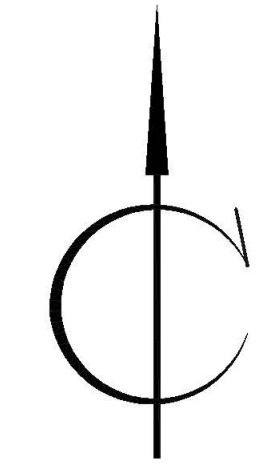
30 апреля 2021 г.

Чертеж межевания территории

Per № 44/02-16-05_2024
 ЮЖНЫЕ ЭЛЕКТРИЧЕСКИЕ СЕТИ -
 ФИЛИАЛ ПАО «РОССТЕИ»
 МОСКОВСКИЙ РЕГИОН

Чертеж
 Гресса межевания территории
 согласована при условии: *действующими*
 Пересечение и сближение с *комм. - жм*
 выполнить согласно действующим нормативам.

Главный инженер
 ЮЭС - Филиала ПАО «Россети
 Московский Регион» *В.В. Гладишев*



УСЛОВНЫЕ ОБОЗНАЧЕНИЯ

- ГРАНИЦЫ:**
- земельных участков, данные о которых содержатся в едином государственном реестре недвижимости
 - образуемых земельных участков
 - земельных участков, прекращающих существование
 - планируемого для установления публичного сервитута существующих воздушных ЛЭП
 - планируемого для установления публичного сервитута существующих газопроводов
 - планируемого для установления публичного сервитута существующих кабелей связи
- ЛИНИИ ГРАДОСТРОИТЕЛЬНОГО РЕГУЛИРОВАНИЯ:**
- существующие красные линии (прим. 1)
- ГРАНИЦЫ ЭЛЕМЕНТОВ ПЛАНИРОВОЧНОЙ СТРУКТУРЫ:**
- существующего элемента планировочной структуры
 - улично-дорожная сеть
 - существующего элемента планировочной структуры
 - квартал
 - существующего элемента планировочной структуры территории, занятая линейным объектом (или) предназначенная для размещения линейного объекта за исключением элементов планировочной структуры, указанных в пункте 8 приложения к приказу Министерства строительства и жилищно-коммунального хозяйства Российской Федерации от 25 апреля 2017 г. N 738/пр (в ред. от 11.05.2018 г.)
- ПОЯСНИТЕЛЬНЫЕ НАДПИСИ:**
- 1 условные номера образуемых земельных участков, публичных сервитутов
 - 1 номера поворотных точек перелома границ образуемых земельных участков, границ публичных сервитутов
- 50:28:100309:331 кадастровый номер земельного участка

ПРИМЕЧАНИЯ:

- Существующие красные линии автомобильной дороги регионального значения "Каширское шоссе - Киселиха" отображены в соответствии с проектом планировки территории для размещения линейного объекта капитального строительства - путепровода через железную дорогу на автомобильной дороге Каширское шоссе - Киселиха в городском округе Домодедово Московской области, утвержденного Правительством Московской области №769/34 от 08.09.2015 г. (Отображены в информационных целях и не являются предметом утверждения ПМТ).
- Проектом межевания территории не предусмотрено установление новых красных линий.
- На территории рассмотрены отсутствуют существующие публичные сервитуты.

				25-02-21 ПМУ		
				Проект межевания территории ООО "Леес" и Амбарян Р. А. по адресу: Московская обл., г. о. Домодедово, г. Домодедово, мкр. Центральны, ул. Промышленная		
Изм.	Кол. ф.	Лист	М. док.	Подп.	Дата	
ГИП	Кузнецов	1/1	02.2024			Территория ООО "Леес", Амбарян Р. А.
Разраб.	Сафронов	1/1				Чертёж межевания территории (М 1:500)
				Стадия	Лист	Листов
				ПМ	1	1
				АДМИНИСТРАЦИЯ ГОРОДСКОГО ОКРУГА ДОМОДЕДОВО МУНИЦИПАЛЬНОЕ УЧЕТНОЕ ПРЕДПРИЯТИЕ "КОМСТРОЙПЛАН"		